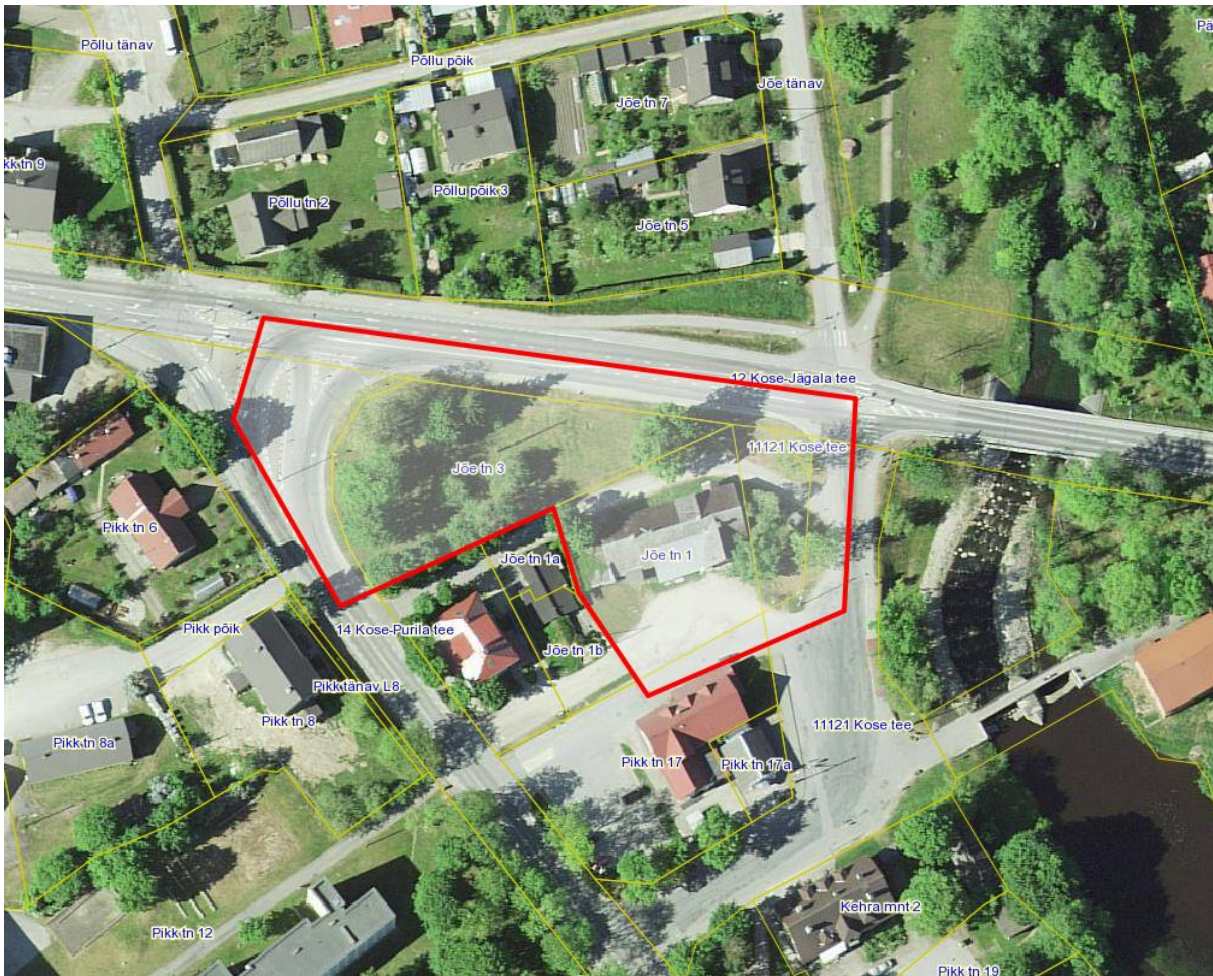
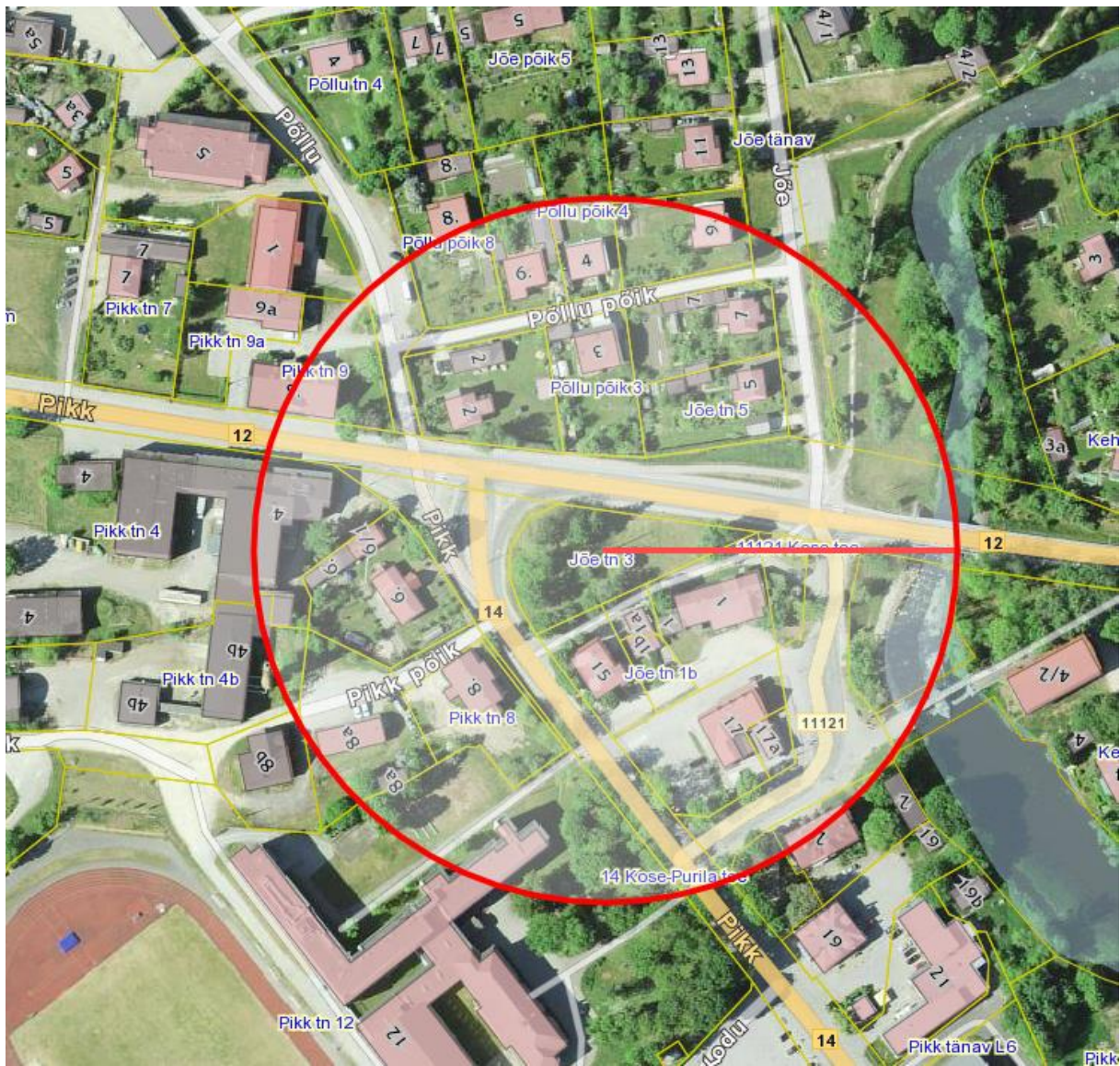


Planeeritava maa-ala ja planeeritava maa-ala kontaktvööndi piir

Jõe tn 1 (katastritunnus 33702:003:2290), Jõe tn 3 (katastritunnus 33702:003:2250), 12 Kose-Jägala (katastritunnus 33701:002:0324), 14 Kose-Purila (katastritunnus 33702:003:0239, osaliselt), 11121 Kose tee (katastritunnus 33702:003:0107, osaliselt), munitsipaliseerimata maa (EHAK kood 3460), 11121 Kose tee (katastritunnus 33702:003:0209) ja Pikk tn 17 (katastritunnus 33702:003:0560, osaliselt). Planeeritava ala pindala kokku on ca 5800 m².



Joonis 1. Planeeritava maa-ala piir



Joonis 2. Planeeritava maa-ala kontaktvööndi piir

Koostaja: Enelin Alter, Kose Vallavalitsuse arhitekt