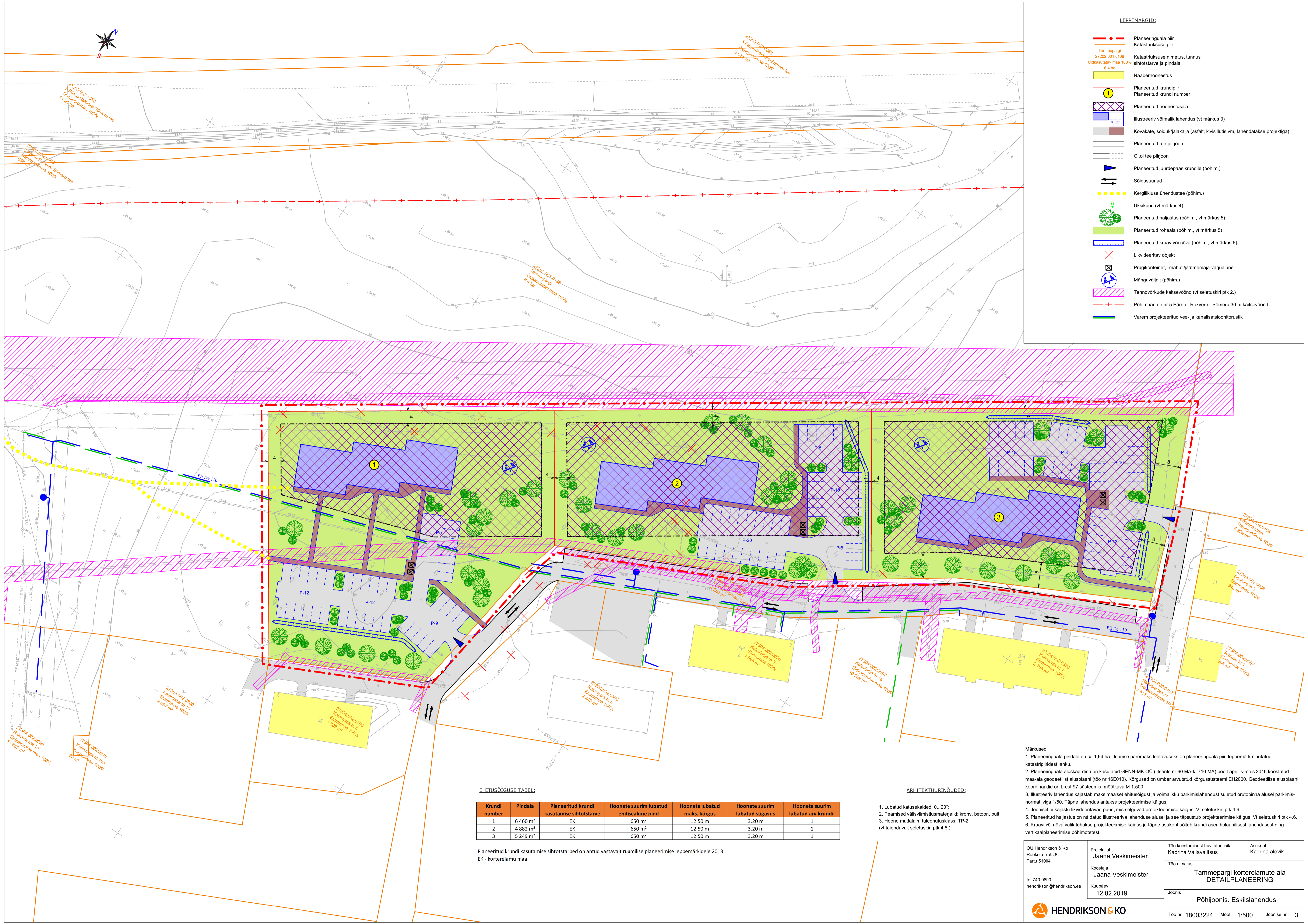


LEPPEMÄRGID:

- Planeeringuala piir
- Katastrirüksuse piir
- Tammepargi 27202-001-0138 Katastrirüksuse nimetus, tunnus
- Oukasutatav maa 100% sihtotstarve ja pindala 6.4 ha
- Naaberhoonestus
- 1 Planeeritud krundipiir
- 1 Planeeritud krundi number
- Planeeritud hoonestusala
- Illustreeriv võimalik lahendus (vt märkus 3)
- Kõvakate, sõduk/jalakäija (asfalt, kivisillutus vm, lahendatakse projektiga)
- Planeeritud tee piirjoon
- Ol.ol tee piirjoon
- ▶ Planeeritud juurdepääs krundile (põhim.)
- ↔ Sõidusuunad
- Kergliikluse ühendustee (põhim.)
- Üksikpuu (vt märkus 4)
- Planeeritud haljastus (põhim., vt märkus 5)
- Planeeritud roheala (põhim., vt märkus 5)
- Planeeritud kraav või nõva (põhim., vt märkus 6)
- ✗ Likvideeritav objekt
- ☒ Prügikonteiner, -mahuti/jäätmemaja-varjualune
- ♻ Mänguväljak (põhim.)
- Tehnovõrkude kaitsevöönd (vt seletuskiri ptk 2.)
- Põhimaantee nr 5 Pärnu - Rakvere - Sõmeru 30 m kaitsevöönd
- Varem projekteeritud vee- ja kanalisatsioonivõrk



EHITUSÕIGUSE TABEL:

Krundi number	Pindala	Planeeritud krundi kasutamise sihtotstarve	Hoonete suurim lubatud ehitisealune pind	Hoonete lubatud maks. kõrgus	Hoonete suurim lubatud sügavus	Hoonete suurim lubatud arv krundil
1	6 460 m ²	EK	650 m ²	12.50 m	3.20 m	1
2	4 882 m ²	EK	650 m ²	12.50 m	3.20 m	1
3	5 249 m ²	EK	650 m ²	12.50 m	3.20 m	1

Planeeritud krundi kasutamise sihtotstarbed on antud vastavalt ruumilise planeerimise leppemärkidele 2013: EK - korterelamu maa

ARHITEKTUURINÕUDED:

1. Lubatud katsekalded: 0...20°;
2. Peamised välisviimistlusmaterjalid: krohv, betoon, puit;
3. Hoonete madalaim tuleohutusklass: TP-2 (vt täiendavalt seletuskiri ptk 4.8.).

Märkused:

1. Planeeringuala pindala on ca 1,64 ha. Joonise paremaks loetavuseks on planeeringuala piiri leppemärk nihutatud katastripiiridest lahku.
2. Planeeringuala aluskaardina on kasutatud GENN-MK OÜ (litsents nr 60 MA-k. 710 MA) poolt aprillis-mais 2016 koostatud maa-ala geodeetilist alusplaan (töö nr 16E010). Kõrgused on ümber arvatud kõrgussüsteemi EH2000. Geodeetilise alusplaan koordinaadid on L-est 97 süsteemis, mõõtlava M 1:500.
3. Illustreeriv lahendus kajastab maksimaalset ehitusõigust ja võimalikku parkimislahendust suletud brutopinna alusel parkimisnormatiiviga 1/50. Täpne lahendus antakse projekteerimise käigus.
4. Joonisel ei kajastu likvideeritavad puud, mis selguvad projekteerimise käigus. Vt seletuskiri ptk 4.6.
5. Planeeritud haljastus on näidatud illustreeriva lahenduse alusel ja see täpsustub projekteerimise käigus. Vt seletuskiri ptk 4.6.
6. Kraavi või nõva valik tehakse projekteerimise käigus ja täpne asukoht sõltub krundi asendiplaneerilist lahendusest ning vertikaalplaneerimise põhimõtetest.

OÜ Hendrikson & Ko Raekoja plats 8 Tartu 51004 tel 740 9800 hendrikson@hendrikson.ee	Projekti juht Jaana Vesikimeister Koostaja Jaana Vesikimeister Kuupäev 12.02.2019	Töö koostamisest huvitatud isik Kadriina Vallavalitsus Töö nimetus Tammepargi korterelamute ala DETAILPLANEERING	Asukoht Kadriina alevik Joonis Põhijoonis. Eskislahendus Töö nr 18003224 Mõõt 1:500 Joonise nr 3
------------------------------------------------------------------------------------------------------	------------------------------------------------------------------------------------------------------------------------	-----------------------------------------------------------------------------------------------------------------------------------------------------------	----------------------------------------------------------------------------------------------------------------------

