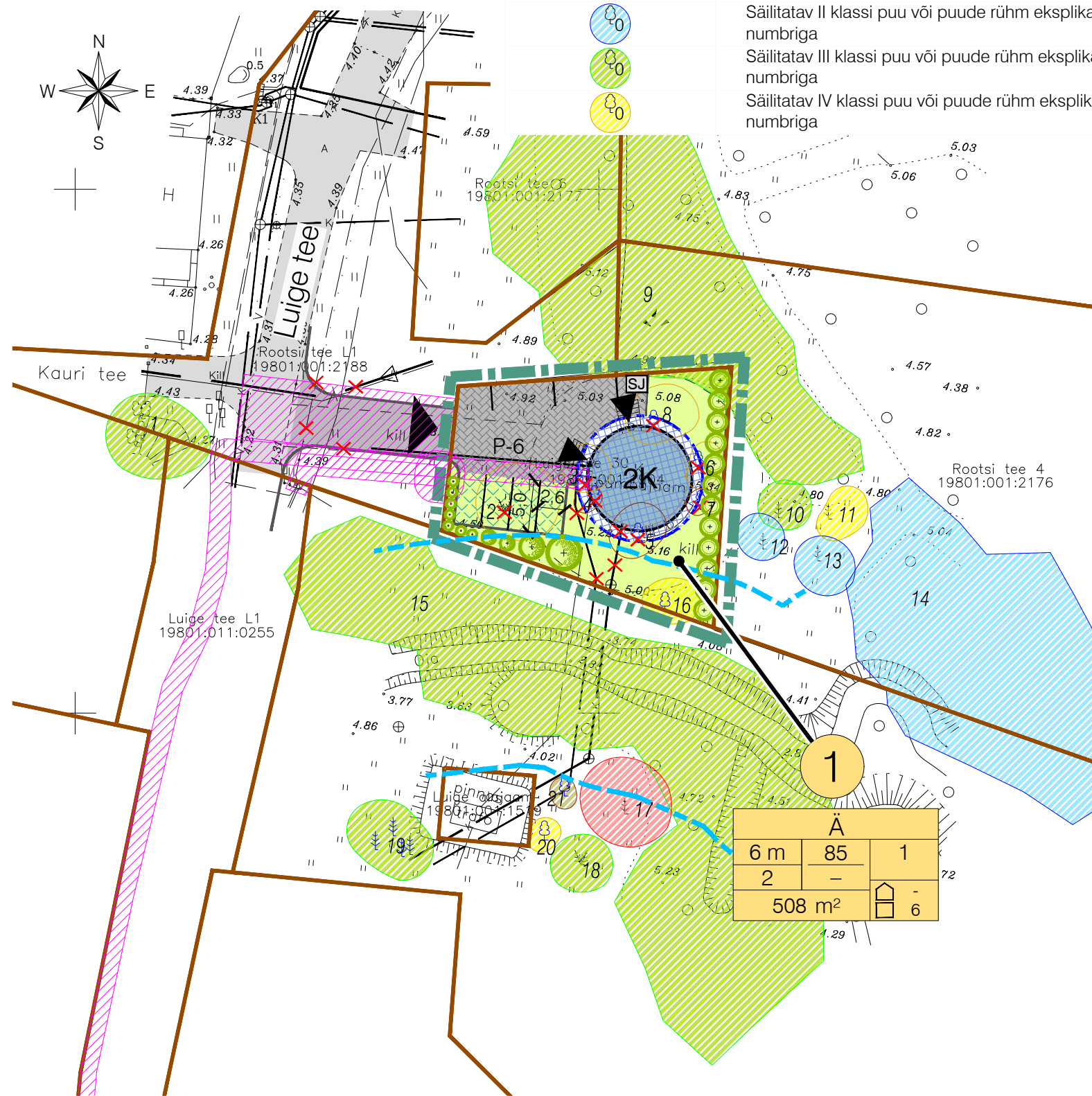


KRUNTIDE KASUTAMISE TINGIMUSED

Pos nr	Kruni aadress või aadressi ettepanek	Kruni planeeritud suurus [m ²]	Hoonealune pind [m ²]		Max./min. komuselisus		Hoone kõrgus maapinnast [m]	Hoone absoluutkõrgus [m]	Hoonete arv kruntil	Maa sihtotstarve ja osakaalu protsent (detailplaneeringu liikide alusel)	Maa sihtotstarve ja osakaalu protsent (katastriüksuse liikide kaupa)	Suletud brutopind katastriüksuse sihtotstarvete kaupa [m ²]		Tulepõisvus	Korterite arv	Parkimiskohtade arv		Haljastuse %	Kitsendused/piirangud
			maapealne	maa-alune	maapealne	maa-alune						maapealne	maa-alune			normatiivne	kavandatud		
1	Luige tee 30	508	85	-	2	-	6	6.00	1	Ä 100%	Ä 100%	160	-	TP1	-	3	6	40%	SV: planeeritud liitumiskõrguse kaitsetsoonis ulatuses 2 m. võrgu valdaja kasuks SV: planeeritud madalpinge kaablikoridorile 1 m äärmistest kaablitest mõlemale poole, võrgu valdaja kasuks SV: planeeritud sidekanalisatsioonile 1 m teljest mõlemale poole, võrgu valdaja kasuks SV: planeeritud vee- ja kanalisatsioonitorule koridori laiusega 6 m, võrgu valdaja kasuks SV: servituudi vajadus
Kokku:		508							1			160	0		0	3	6	40%	

PLANEERITUD ALA NÄITAJAD

1. PLANEERITUD MAA-ALA SUURUS	0,05 ha
sh KRUNDITUD ALA	508 m ²
2. KAVANDATUD KRUNTIDE ARV	1
3. KAVANDATUD HOONESTUSTIHEDUS	0,31
4. HALJASTUSE %	40%
5. PARKIMISKOHTADE ARV	NORMATIIVNE 3 PLANEERITUD 6



- SJ** Sorteeritud jäätmete võimalik kogumispaik
- +** Kõrghaljastuse võimalik asukoht
- +** Madalhaljastuse võimalik asukoht
- Viti oja veekaitsevööndi piir 10 m (Veeseadus § 29 lõige 2)
- 0** Säilitatav I klassi puu või puude rühm eksplikatsiooni numbriga
- 0** Säilitatav II klassi puu või puude rühm eksplikatsiooni numbriga
- 0** Säilitatav III klassi puu või puude rühm eksplikatsiooni numbriga
- 0** Säilitatav IV klassi puu või puude rühm eksplikatsiooni numbriga

TINGMÄRGID

- Planeeritud ala piir
- Katastriüksuse piir
- Autoliikluse ala
- Kivisillutisega ala
- Haljasala
- Murukivikattega ala võimalik asukoht
- Planeeritud maapealne hoonestusala
- 2K** Olemasolevas mahus taastatav hoone
- 1** Kruni positsiooni number
- SIHTOTSTARVE % DET.PLAN. LIIKIDES**
- Ä** Kruni ehitusõigus
- ▲** Ärimaa
- ▲** Juurdepääs kruntile
- ▲** Jalakäijate võimalik sissepääs hoonesse
- P-0** Parkimiskohtade arv
- ✗** Likvideeritav haljastus
- Geodeetiliselt alusplaanilt puudunud puu / põõsas
- Tehnovõrguservituudi vajadusega ala

Märkused:

- Hoonete projekteerimisel lähtuda detailplaneeringu digitaalsest versioonist.

Puittaimestiku haljastusliku hinnangu koostas: K-Projekt AS, S. Kangur, maastikuarhitekt Koostatud: 08.2018

Muudatused:	Kuupäev	Muudatuste kirjeldus
Geoalus:	Koostaja: K-Projekt Aktsiaselts	Töö nr: 16049 Mõõdistatud: 06.2018

	K-Projekt Aktsiaselts Ahtri tn 6a Tallinn 10151 Eesti tel +372 626 4100 kprojekt@kprojekt.ee	Projekti nimi:	Vääna-Jõesuu külas Luige tee 30 maaüksuse ja lähiala detailplaneering		
		Tegevjuht	M. Rannu	Objekti asukoht:	Harku vald, Harju maakond
Projekti juht	J. Mirme	Joonise nimi:	Põhijoonis		
Arhitekt	I. Orav	Faali nimi:	16049_DP.dwg	Koostatud:	28.12.2018
Planeerija	K. Salumäe	Töö nr:	16049	Joonise tähis [nr - leht (lehti)]:	DP-3
		Staadium:	DP	Möötkava:	1:500