



VAADE HOONELE LÄÄNEST, linnulennult õhtune aeg

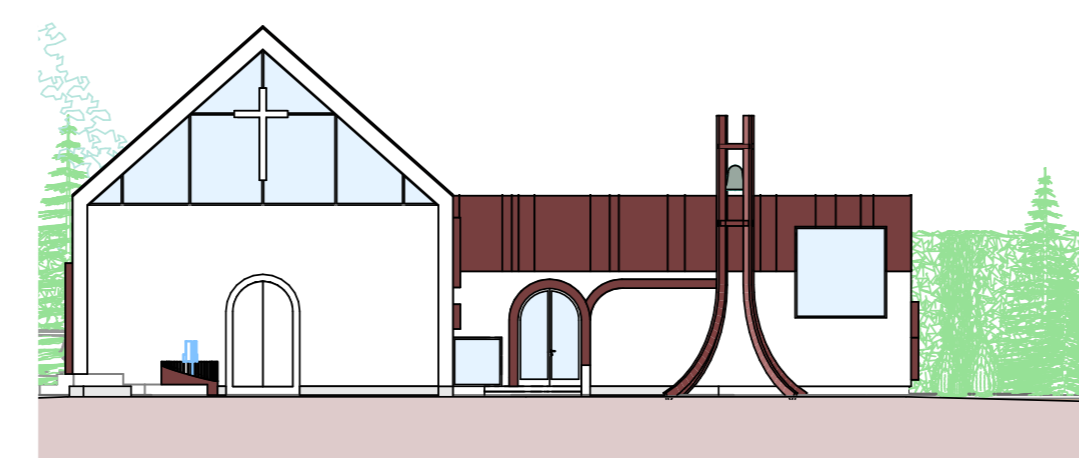
Hoone ruumikeel on kaasaegne ja minimalistlik luues meeldiva aksendi olemasolevasse linnakeskkonda.

Hoone eksterjööris on plaanis kasutada puhtaid looduslikke materjale. Kivist hoone fasaadi saab kaunistama kivivooder, katusel, hoone avade ümber ja kellatorni viimistlemisel kasutatakse vask plekki.

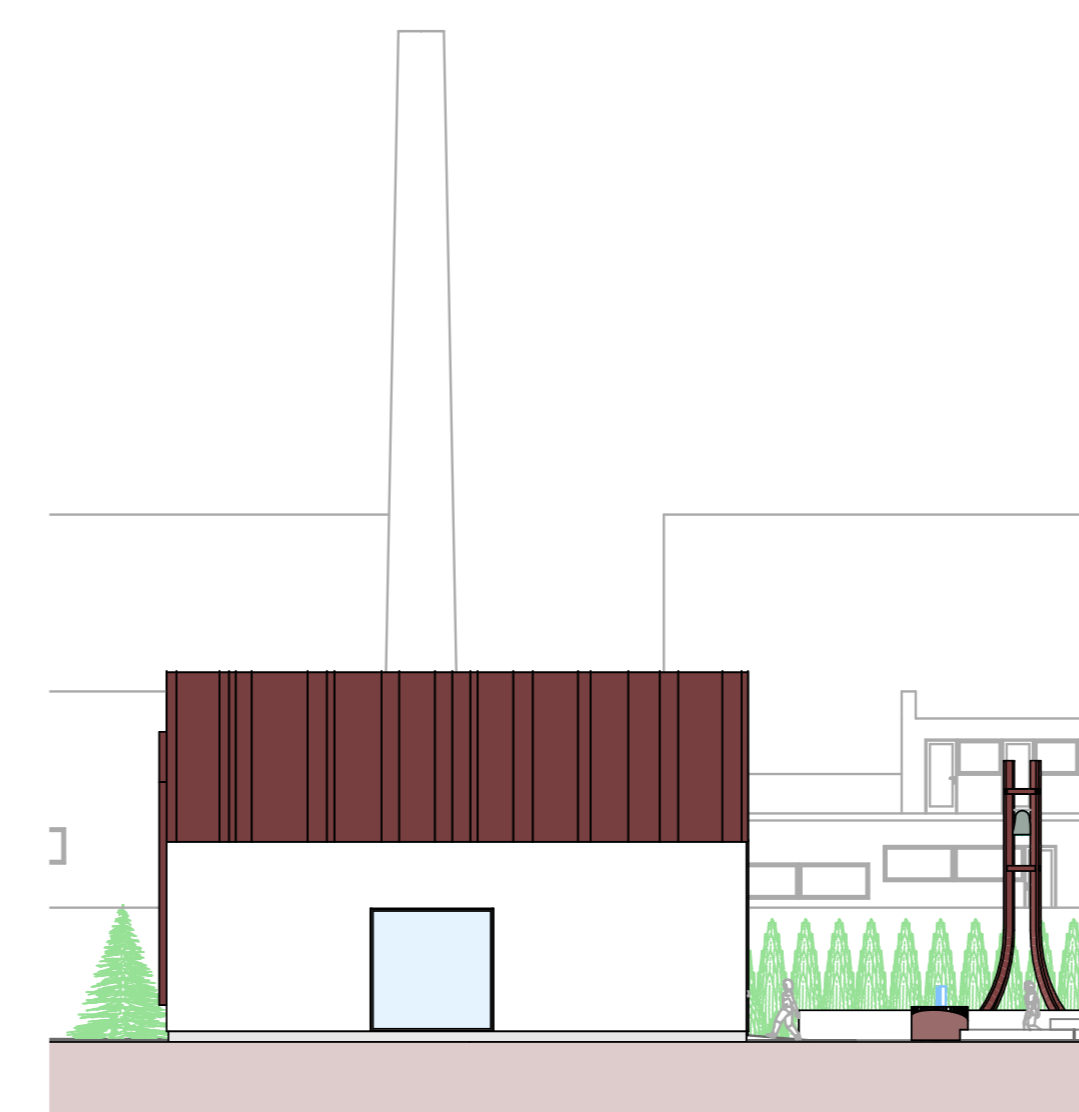
Hoone interjööris kasutatakse heledaid toone ja puitu ning nii saadakse autentne, elegants ning meeldivat ruumielamust pakkuv siseruum.

SAUE UUS KIRIK

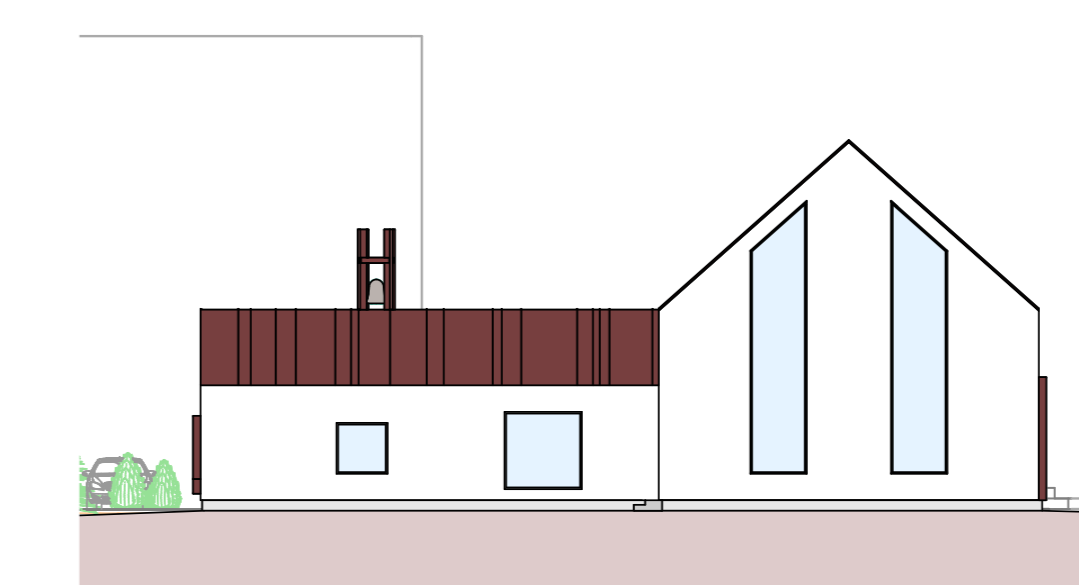
Eesti Evangeelse Luterliku Kiriku Saue Pauluse Koguduse uus hoone



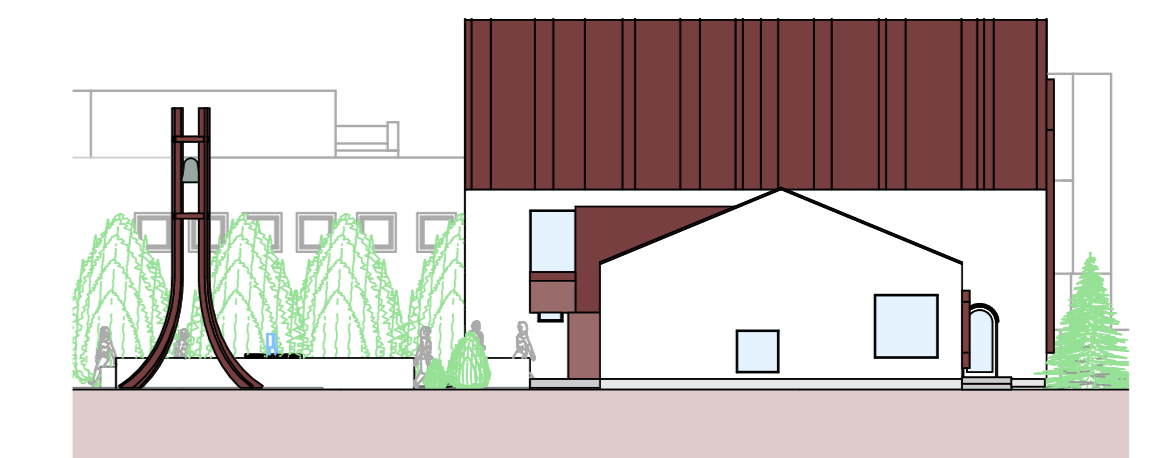
VAADE EDELAST



VAADE LOODEST



VAADE KIRDEST



VAADE KAGUST