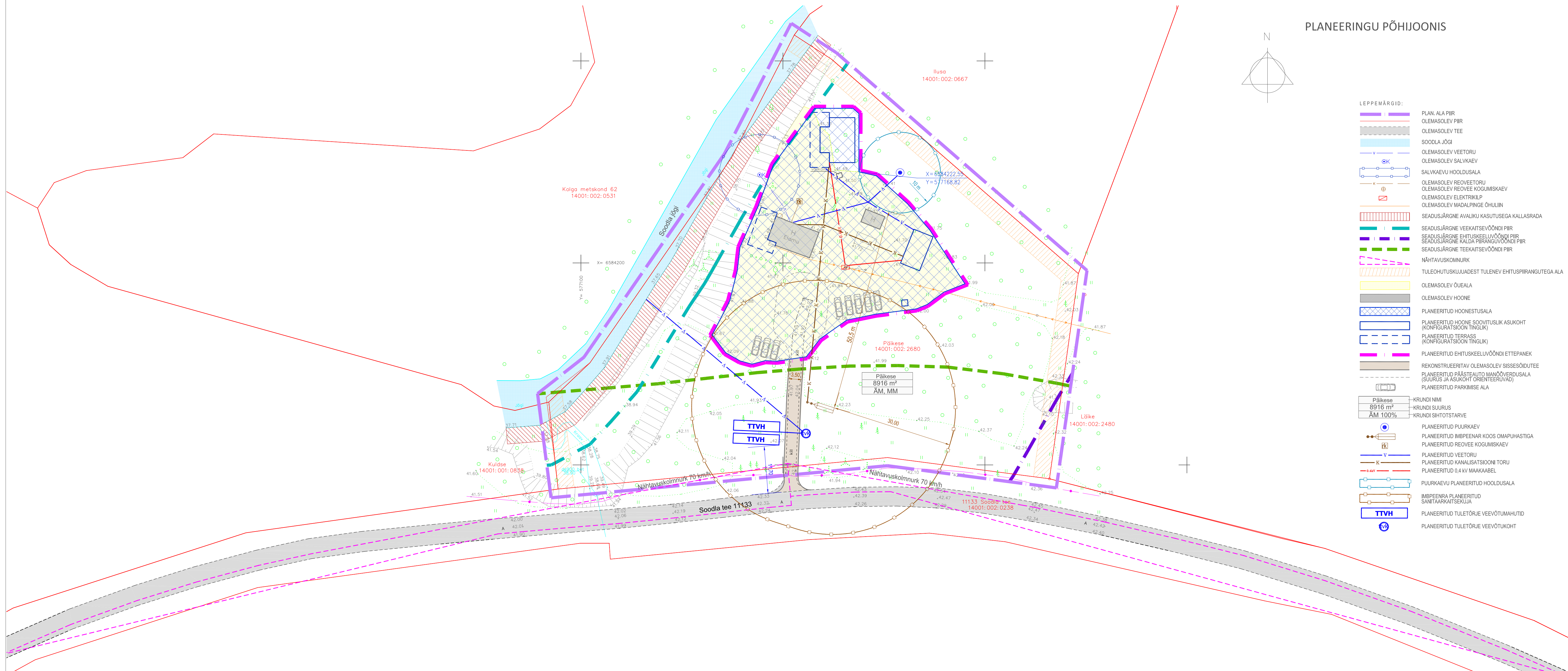
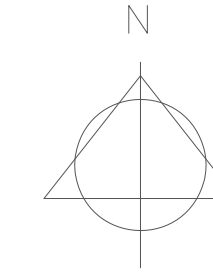


PLANEERINGU PÕHIJONIS



- LEPPEMÄRGID:
- PLAN. ALA PIIR
 - OLEMASOLEV PIIR
 - OLEMASOLEV TEE
 - SOODLA JÕGI
 - OLEMASOLEV VEETORU
 - OLEMASOLEV SALVKAEV
 - SALVKAEVU HOOLDUSALA
 - OLEMASOLEV REOVEETORU
 - OLEMASOLEV REOVEE KOGUMISKAEV
 - OLEMASOLEV ELEKTRIKILP
 - OLEMASOLEV MADALPINGE ÕHULIN
 - SEADUSJÄRGNE AVALIKU KASUTUSEGA KALLASRAIDA
 - SEADUSJÄRGNE VEEKAITSEVÕÕNDI PIIR
 - SEADUSJÄRGNE EHITUSKEELUVÕÕNDI PIIR
 - SEADUSJÄRGNE KALDA PIIRANGUVÕÕNDI PIIR
 - SEADUSJÄRGNE TEEKAITSEVÕÕNDI PIIR
 - NÄHTAVUSKOMNURK
 - TULEOHUTUSKUUJAEDEST TULENEV EHITUSPIIRANGUTEGA ALA
 - OLEMASOLEV ÕUEALA
 - OLEMASOLEV HOONE
 - PLANEERITUD HOONESTUSALA
 - PLANEERITUD HOONE SOOVITUSLIK ASUKOHT (KONFIGURATSIOON TINGLIK)
 - PLANEERITUD TERRASS (KONFIGURATSIOON TINGLIK)
 - PLANEERITUD EHITUSKEELUVÕÕNDI ETTEPANEK
 - REKONSTRUEERITAV OLEMASOLEV SISSEÕIDUTE
 - PLANEERITUD PÄASTEALUTO MANOÕVERDUSALA (SUURUS JA ASUKOHT ORIENTEERUVAD)
 - PLANEERITUD PARKIMISE ALA
 - Päikese
 - 8916 m²
 - ÄM 100%
 - KRUNDI NIMI
 - KRUNDI SUURUS
 - KRUNDI SIHOTSTARVE
 - PLANEERITUD PUURKAEV
 - PLANEERITUD IMPPEENAR KOOS OMAPIHASTIGA
 - PLANEERITUD REOVEE KOGUMISKAEV
 - PLANEERITUD VEETORU
 - PLANEERITUD KANALISATSIOONI TORU
 - PLANEERITUD 0.4 KV MAAKAABEL
 - PUURKAEVU PLANEERITUD HOOLDUSALA
 - IMPPEENRA PLANEERITUD SANITAARKAITSEKUIA
 - PLANEERITUD TULETÕRJE VEEVÕTUMAHUTID
 - PLANEERITUD TULETÕRJE VEEVÕTUKOHT

MÄRKUSED:
 1. ALUSPLAANINA KASUTATUD RADIAAN OÜ POOLT SEPTEMBRIS 2015 MÕODISTATUD GEODEETLIST ALUSPLAANI, TÕO NR R 133 G 15
 2. JOONISEL KUJUTATUD RUUMILAHENDUS ON TINGLIK JA TÄPSUSTATAKSE EHITUSPROJEKTIDEGA
 3. JOONISTE JUURDE KUULUB LAHUTAMATU OSANA SELETUSKIRI
 4. JOONISTE VÄLJATRÜKID ON VALGUS- JA NIISKUSTUNDLIKUD

| PLANEERITUD KRUNDI EHITUSÕIGUSE TABEL | | | | | | | | | |
|---------------------------------------|----------------------------|--|--|-------------------------------|-----------------------------|----------------------------------|---|-------------------|---------------------------------|
| Krundi aadressi ettepanek | Planeeritud krundi pindala | Planeeritud krundi kasutamise sihtotstarve / osakaal % | Maa sihtotstarve ja osakaalu % (vast. katastrirühmuse liigile) | Suurim lubatud ehitusala pind | Suurim lubatud hooneala arv | Suurim lubatud kõrgus maapinnast | Katusekalle | Katusekalle suund | Minimaalne tulepõlvkõrgus-klass |
| Päikese | 8916 m² | BM majutushoone maa MM metsamaa | Ärimea 100% | 400 m² | 5 | 8 m | sama, mis olemasoleval hoonel, abihoonel võib ka 5-15 ° | vaba | TP3 |

| | | | | | |
|-------------|-----------------------|-------------------|---|------|-------|
| Töö nr. | 421116 | Tellijätk | MELIORIA OÜ | | |
| PROJEKTJUHT | I. HIMMIST | ANJIA VALD | STAAD. | LEHT | LEHTI |
| PLANEERIJ | P. HEIN | SOODLA KÜLA | PLAN. | 3 | 3 |
| Kuupäev | 26.03.2019 | PÄIKESE MAAÜKSUSE | MKA tegevusloa E 203/2005-P MTR EK10207096-0001 EP10207096-0001 MNT tegevusloa 2002124021600819611178 | | |
| M 1:500 | PLANEERINGU PÕHIJONIS | DETAILPLANEERING | Kõikide OÜ Reg kood 10207096 Rohu 5, Kuressaare 93819 453 3723 / 608 4489 kkk@kkk.ee | | |

