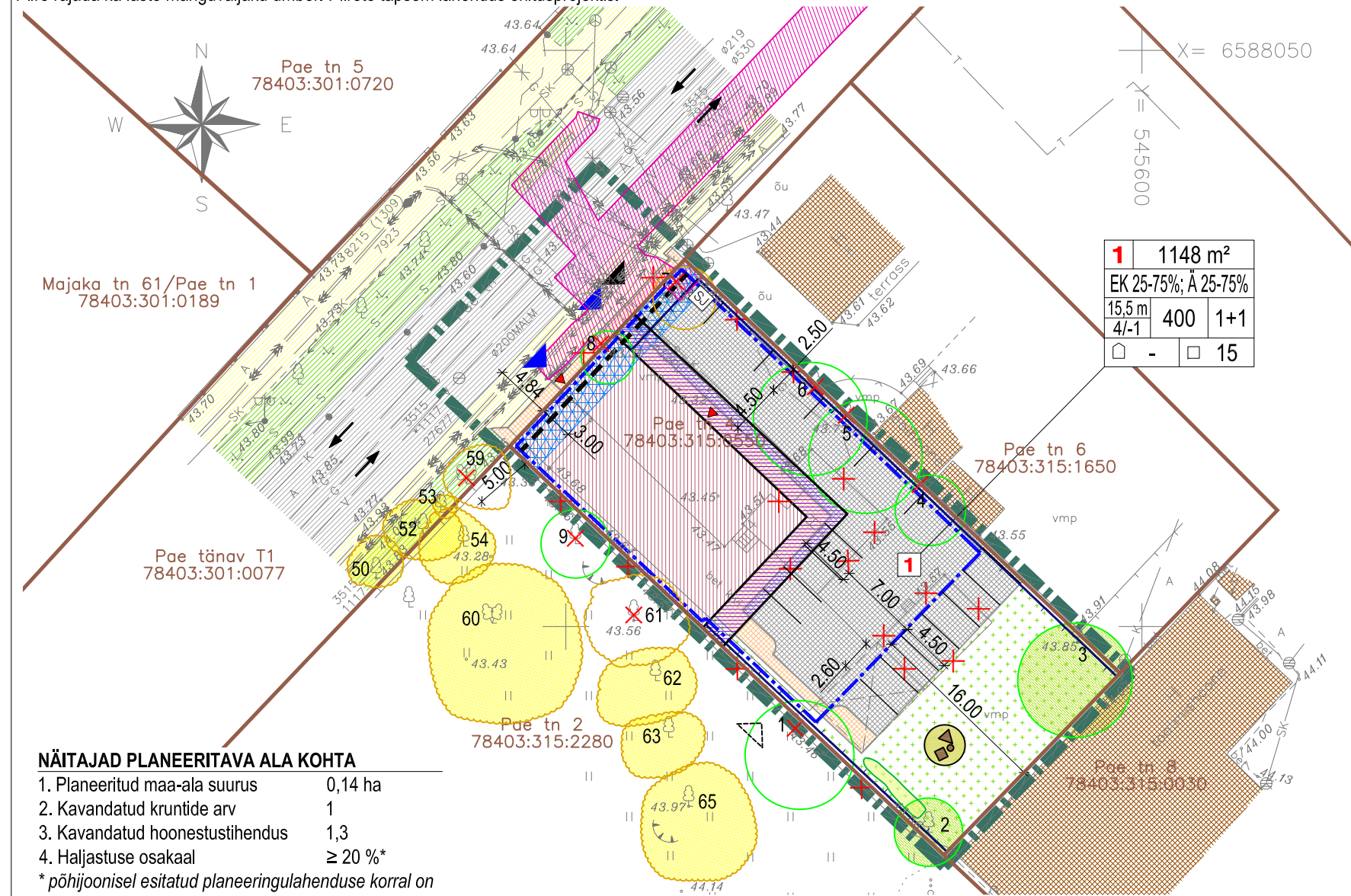


KRUNTIDE KASUTAMISE TINGIMUSED

Pos nr	Krundi aadress (aadressi ettepanek *)	Krundi planeeritud suurus (m²)	Hoonete alune pind (m²)		Max korruselisus	Hoone kõrgus (m)	Hoonete arv krundil	Maa sihtotstarve ja osakaalu % (det.plan. liikide kaupa)	Maa sihtotstarve ja osakaalu % (kat.üksuse liikide kaupa)	Suletud brutopind		Tulepüsivus	Kavandatud parkimis-kohtade arv	Arhitektuurinõuded	Kitsendused, servituudid
			maapealne	maa-alune						maapealne	maa-alune				
1	Pae tn 4	1148	400	400	4/-1	15,5m abs.h=59.0	1+1	Ä 25-75%, EK 25-75%	Ä 25-75%, E 25-75%	375-1125 375-1125	100-300 100-300	TP2	15	- Lahtine hoonestusviis - Katusekalle 0°-20° - Katusehari risti või paralleelne tänavaga - Hoonete välisviimistluse lahendus peab olema olemasolevat keskkonda arvestav, kasutada nüüdisaegseid materjale (tellis, betoon, klaas, krohv)	- SV: Pae tn 6 kinnistul oleva kanalisatsioonitorustiku hooldamiseks (koridori laiusena kuni 4m) võrguvaldaja kasuks - SV: planeeritud elektri jaotus- ja/või liitumiskilbi paigaldamiseks ja hooldamiseks (pindalaga kuni 6 m²) võrguvaldaja kasuks. - SV: planeeritud madalpingekaabli paigaldamiseks ja hooldamiseks (koridori laiusena kuni 2m) võrguvaldaja kasuks
			1148						1500		400			15	SV: Servituudi vajadus

Servituudi vajadused Pae tänav T1 kinnistul:
 - planeeritud madalpingekaabli paigaldamiseks ja hooldamiseks (koridori laiusena kuni 2m) võrguvaldaja kasuks.
 - planeeritud sidekanalisatsiooni paigaldamiseks ja hooldamiseks (koridori laiusena kuni 2m) võrguvaldaja kasuks.
 - planeeritud veetorustiku paigaldamiseks ja hooldamiseks (koridori laiusena kuni 4m) võrguvaldaja kasuks.
 - planeeritud reo- ja sajuveekanalisatsioonitorustiku paigaldamiseks ja hooldamiseks (koridori laiusena kuni 4m) võrguvaldaja kasuks.
 - planeeritud soojustorustiku paigaldamiseks ja hooldamiseks (koridori laiusena kuni 4m) võrguvaldaja kasuks.

- Täpsemad nõuded ehitusprojektide koostamiseks vt seletuskirja p. 5.1. "Arhitektuurinõuded ja nõuded ehitusprojektide koostamiseks".
 - Krundi võib terves ulatuses piirata piirdeaiaga. Piirdeai suurimaks kõrguseks on 1,5 m. Tänavapoolne piire kivipostidel metallaed, külg- ja tagakülje piirded puitlatt- või võrkpiire. Piire rajada ka laste mänguväljaku ümber. Piirete täpsem lahendus ehitusprojekti.



NÄITAJAD PLANEERITAVA ALA KOHTA

1. Planeeritud maa-ala suurus	0,14 ha
2. Kavandatud kruntide arv	1
3. Kavandatud hoonestustihendus	1,3
4. Haljastuse osakaal	≥ 20 %*

* põhijoonisel esitatud planeeringulahenduse korral on haljastuse osakaal 24 %

PARKIMISKOHTADE VAJADUSE ARVUTUS

Pos nr	Ehitise otstarve	Normatiivne arvutus	Normatiivne parkimiskohtade arv alal, kus normatiivi rakendatakse	Planeeringus ettenähtud parkimiskohtade arv
1	Asutus väikese külastajate arvuga - sul.bruto 1200 m²	1/120	10	15
	>3 toaline korter 4 tk	1,2	5	
Kokku			15	

Parkimiskohtade vajaduse arvutus vastavalt Tallinna Linnavalikogu otsusele nr 329 16.11.2006 vahevööndile kehtestatud normidele.

- MÄRKUSED**
- ABIHOONE VÕIB RAJADA EHITUSÕIGUSEGA MÄÄRATUD HOONETE ALUSE PINNA ULATUSES VÄLJAPOOLE HOONESTUSALA, ARVESTADES ARHITEKTUURSE SOBIVUSE, VÄÄRTUSLIKU KÕRGHALJASTUSE NING KUJADEGA. KÕRVALHOONETE TÄPNE ASUKOHT MÄÄRATAKSE EHITUSPROJEKTIS.
 - HOONETEVAHELINE KUJAJ PEAB OLEMA VÄHEMALT 8 m. KUI HOONETEVAHELINE KUJAJ ON VÄHEM KUI 8 m, PIIRATAKSE TULE LEVIKUT EHITUSLIKE ABINÕUDEGA.
 - HALJASTUSE JA LIIKLUSKORRALDUSE LAHENDUSED ON PÕHIMÕTTELISED JA TÄPSUSTUVAD EHITUSPROJEKTI KOOSTAMISEL.
 - SORTEERITUD JÄÄTMETE KOGUMISKOHAD TÄPSUSTATAKSE EHITUSPROJEKTIS.
- GEODEETILINE ALUSPLAAN: Ruutjuur OÜ, töö nr 16_014, mõõdistamise aeg 02.2016;
 - DENDROLOOGILINE INVENTUUR: 1) LinnArt OÜ, töö nr 122015-108; 2) AKA Natura OÜ, töö nr 35-2016.

TINGMÄRGID

	PLANEERITUD MAA-ALA PIIR
	OLEMASOLEV KINNISTU PIIR
	OLEMASOLEV HOONE
	PLANEERITUD HOONESTUSALA
	PLANEERITUD EHITUSJOO
	HOONESTUS KUNI 3 KORRUST JA ABSOLUUTKÕRGUSENI 54.50 m
	PLANEERITUD HOONE VÕIMALIK ASUKOHT
	PLANEERITUD HOONE VÕIMALIK ASUKOHT ALATES 2. KORRUSEST
	OLEMASOLEV AUTOLIIKLUSE ALA
	PLANEERITUD AUTOLIIKLUSE ALA
	OLEMASOLEV KERGLIIKLUSE ALA
	PLANEERITUD KERGLIIKLUSE ALA
	OLEMASOLEV HALJASALA
	PLANEERITUD HALJASALA
	PLANEERITUD PIIRDEAED
	LIKVIDEERITAV OBJEKT
	JALAKÄIJATE / SÕIDUKITE JUURDEPÄÄS KRUNDILE
	PERSPEKTIIVNE VÕIMALIK JUURDEPÄÄS KRUNDILE
	VÕIMALIK SISSEPÄÄS HOONESSE
	LIIKLUSSUUNAD
	SÄILITATAV III / IV KLASSI PUU KOOS JÄRJEKORRA NUMBRIGA
	LIKVIDEERITAV III / IV KLASSI PUU KOOS JÄRJEKORRA NUMBRIGA
	PLANEERITUD PÕÖSASTE LAUSISTUTUS
	LASTE MÄNGUVÄLJAK
	SORTEERITUD JÄÄTMETE KOGUMISPAIK
	TEHNOVÕRGUSERVITUUDI VAJADUSEGA ALA

POS NR	KRUNDI SUURUS
KÕRGUS MEETRIDES	MAAPEALNE HOONETE ALUNE PIND
KORRUSELISUS	HOONETE ARV KRUNDIL
PLANEERITAV PARKIMIS-KOHTADE ARV HOONES	PLANEERITAV PARKIMIS-KOHTADE ARV OÜES

- ANTUD JOONIST TULEB LUGEDA JA ON KEHTIV AINULT KOOS SELETUSKIRJAGA.

 EHITUSÕIGUS OÜ Asula 3 Reg. nr 11709546 Tel: 600 1363 11312 Tallinn MTR nr EEP003420 info@ehitusoigus.ee	Objekt	PAE TN 4 KINNISTU DETAILPLANEERING			
	Adress	HARJUMAA, TALLINN, LASNAMÄE LO, PAE TN 4			
	Joonis	PÕHIJONIS			
	Töö nr	Stadium	Joonise nr	Mõõtkava	Kuupäev
	15027	DP	2	1:500	02.11.2018