

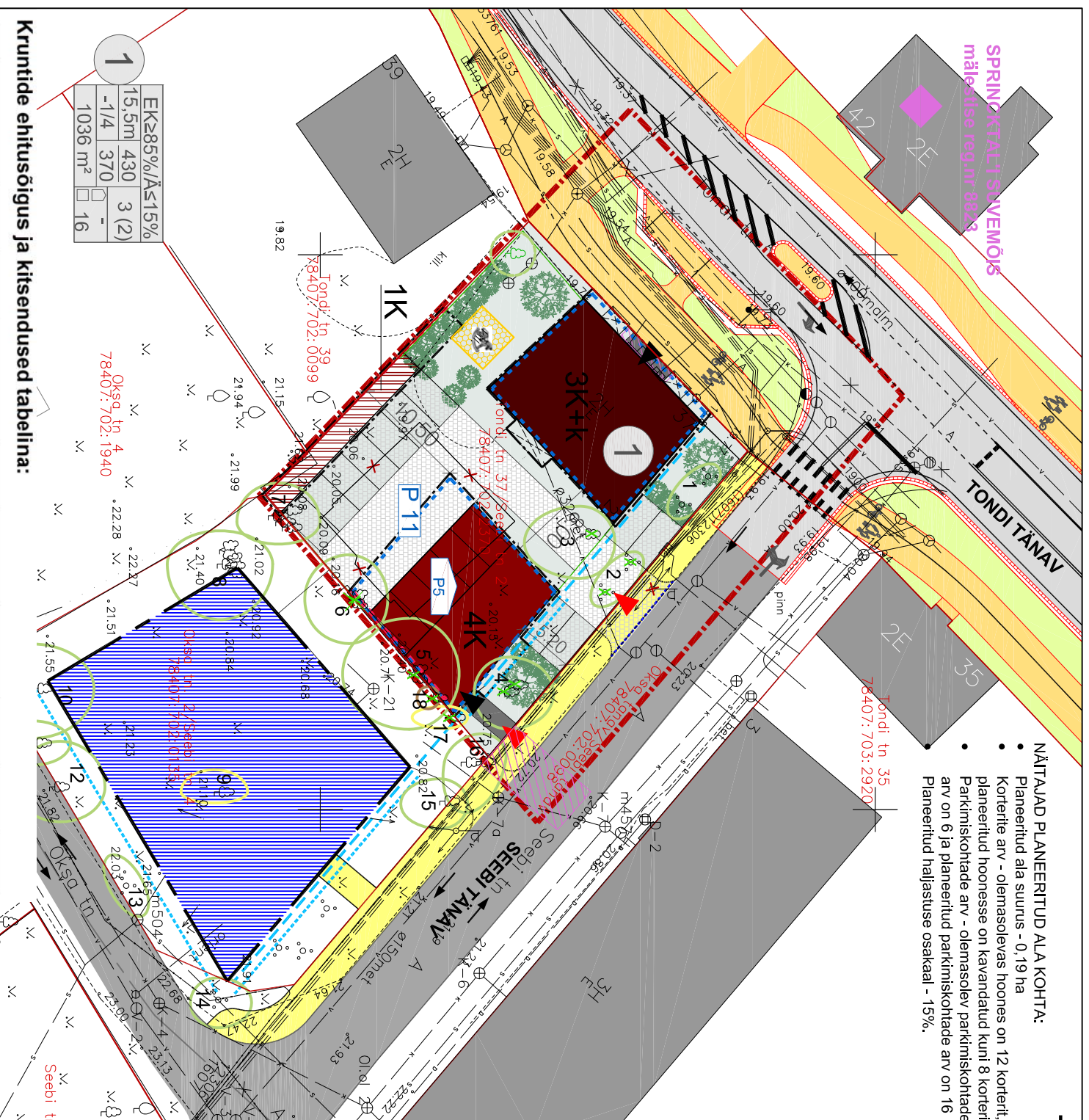
TONDI TN 37 // SEEBI TN 2 KINNISTU DETAILPLANEERING

PÕHIJOOONIS M1:500

SPRINKLITÄSIVEMÕIS
mälestise reg.nr 8828

NÄITAJAD PLANEERITUD ALA KOHTA:

- Planeeritud ala suurus - 0,19 ha
- Korteri arv - olemasolevas hoones on 12 korterit, planeeritud hoonesse on kavandatud kuni 8 korterit
- Parkimiskohtade arv - olemasolev parkimiskohtade arv on 6 ja planeeritud parkimiskohtade arv on 16
- Planeeritud halljastuse osakaal - 15%.

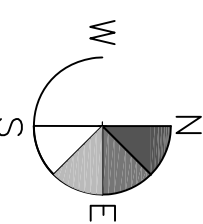


EK±85%/A≤15%	15,5m	430	3 (2)
-1/4	370	-	-
1036 m ²	16		

Kruntide ehitusõigus ja kitsendused tabelina:

pos nr	krundi aadress või aadressi ettepanek	krundi planeeritud suurus m ²	hoonete alune pind m ² (+ hoonete maa-alune pind m ²)	max. hoone korruselisus ja kõrgus maapinnast ning abs. (m) / max. abihoonete korruselisus ja kõrgus maapinnast (m)	max hoonete arv krundil (sh põhihoonete arv)	maa sihtotstarve ja osakaalu % (detailplaneeringu liikide kaupa)	maa sihtotstarve ja osakaalu % (katastriüksuse liikide kaupa)	suletud brutopind m ² (+ suletud maa-alune brutopind m ²)	parkimiskohtade arv normatiivne ja kavandatud	Kitsendused
1	Tondi tn 37 // Seebi tn 2	1036	430 (370)	max. hoone korruselisus ja kõrgus maapinnast ning abs. (m) / max. abihoonete korruselisus ja kõrgus maapinnast (m)	3 (2)	EK±85% A≤15%	E±85% A≤15%	1510 (370)	9/16*	JK*
	Seebi tänav									WT*

* - Vastavalt Tallinna parkimise korralduse arengukavale aastateks 2006 – 2014 punktide 4.1.10 ei rakendata parkimismääratut parkimiskohtade planeerimisel ja projekteerimisel ehitise olemasolevas mahus või olemasoleva ehitise väikesemahulisel laiendamisel, mille käigus ei muudeta oluliselt ehitise arhitektuurset lahendust. Seega olemasoleva hoone puhul parkimismääratut ei rakendata.
JK* - servituudiväljaldus planeeritud 0,4 KV liitumis- ja jaotuskilbile ala 2 m, võrguväljaldaja kasuks
WT* - servituudiväljaldus planeeritud madalpinge kaabelliniale, kortidori laiusega 1+1 m, võrguväljaldaja kasuks
T1* - servituudiväljaldus planeeritud soojustustikule, kortidori laiusega 2+2 m, võrguväljaldaja kasuks



LEPPEMÄRGID

- PLANEERITUD ALA PIIR
- OLEMASOLEVA KINNISTU PIIR
- PLANEERITUD JUURDEPÄÄS KRUNDILE
- PLANEERITUD SISSEPÄÄS HOONESSE
- EHTUSJOOON
- PLANEERITUD HOONESTUSALA
- PLANEERITUD MAA-ALUNE HOONESTUSALA
- VÕIMALIKE RÕDUDE PIIR
- REKONSTRUEERITAV HOONE
- OL.OLEV VARIKATUS
- PLANEERITUD LIKVIDEERITAV HOONE
- PLANEERITUD HOONE SOOVITUSLIK ASUKOHT
- PLANEERITUD ABIHOOONE SOOVITUSLIK ASUKOHT
- NAABERKINNISTULE PLANEERITUD HOONESTUSALA
- OL.OLEV NAABERHOONE
- PLANEERITUD KÕNNITEE
- PLANEERITUD SILLUTISEGA KAETUD
- JUURDEPÄÄSUTEE
- PLANEERITUD MURURESTIGA KAETUD
- PARKIMISALA
- PLANEERITUD MADALDATUD ÄÄREKIVI
- PLANEERITUD PIIRDEAD
- PLANEERITUD PARKIMISKOHTADE ARV HOOVIS
- PLANEERITUD PARKIMISKOHTADE ARV HOONES
- MURU
- SERVITUUDI VÄLJALDUSEGA ALA
- PLANEERITUD KÕRGHALLJASTUS
- PLANEERITUD MADALHALLJASTUS (HEKK, PÕSAGRUPP)
- ARHITEKTUURIMÄLESTIS
- PLANEERITUD TULEOHTUTUSNÕUETELE VASTAV SEIN
- III VÄÄRTUSKLASSI KÕRGHALLJASTUS
- IV VÄÄRTUSKLASSI KÕRGHALLJASTUS
- V VÄÄRTUSKLASSI KÕRGHALLJASTUS
- LIKVIDEERITAV KÕRGHALLJASTUS
- HOOLDUSLÕKUSIOA NR 31408 ALUSEL PIIRATUD VÕRAGA KÕRGHALLJASTUS
- PLANEERITUD MÄNGUVÄLJAK
- VAREMPROJEKTEERITUD SÕIDUTE
- VAREMPROJEKTEERITUD KÕNNITEE
- VAREMPROJEKTEERITUD KÕNNITEE
- VAREMPROJEKTEERITUD HALJASALA

MÄRKUSED:

- Geodeetilise alusplaanina on kasutatud litsentseeritud maamöödubüroo Osatühing Geomnap poolt 2011.aastal mõõdistatud maa-ala plaani (töö nr T-100-11), maapinna kõrgusmäärigid BK 77 süsteemis. Geodeetilise alusplaanini halljastuse osa on uuendatud litsentseeritud maamöödubüroo OÜ Amate poolt 09.11.2018 (töö nr T-080-18).
- Tallinn, Kristiine linnaosa, Seebi tn 2 ja 4 kinnistute dendroloogiline ekspertis teostati 11. oktoobril 2011. Hinnangu koostas EMÜ Metsanduse- ja maehitusinstituudi teadur Msc Heldur Sander.

1	KRUNDI POSITSIOONI NUMBER	
	SIHTOTSTARBE %	
	DETAIPLANEERINGU LIIKIDES	
	KÕRGUS	
	MAKSIMAALNE	
	LT 100%	
	5 m	1
	100	1
	145 m ²	2
	KORRUSTE	
	ARV	
	HOONETE ARV KRUNDIL	
	PARKIMISKOHTADE ARV HOONES	
	PARKIMISKOHTADE ARV OÜES	
	HOONELAUNE PIND (m ²) - MAAPLAUNE	
	HOONELAUNE PIND (m ²) - MAA-ALUNE	
	KRUNDI SUURUS	

RAAM

RAAM Arhitektid AI OÜ

reg 11470542 Talliskivi tn 60 Tallinn 10412 Info@raamarhitektid.eu

ar h i t e k t i d

huvitatud isik: **RASMUS TOMINGAS**
projekti juht: **ALICE LAANEMÄGI**
arhitektid: **ALICE LAANEMÄGI**

projekt: **TONDI TN 37 // SEEBI TN 2 KINNISTU DETAILPLANEERING**
joonis: **PÕHIJOOONIS**
staadium: **DETAIPLANEERING**
töö nr.: **14SEB**
möötkava: **1:500**
joonise nr.: **02**
kuupäev: **15.07.2019**

mnr EEP001330