

Lisa 1 TEHNILINE KIRJELDUS:

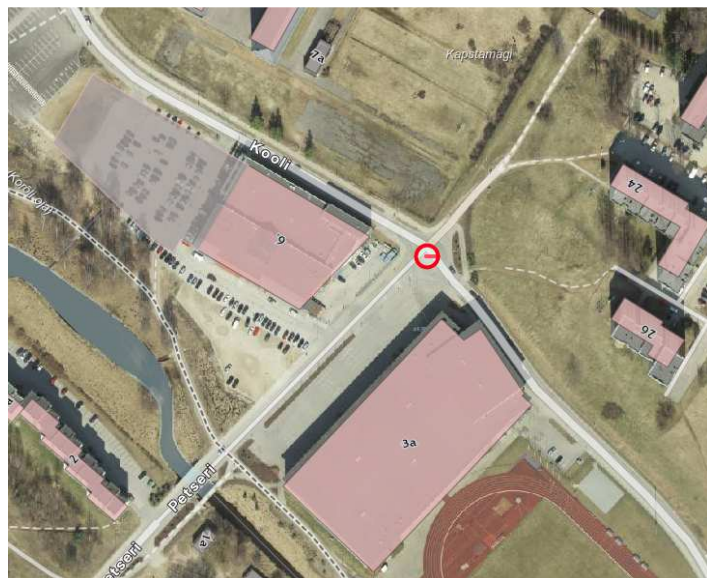


Tuulelipu valmistamine ja paigaldustööd  
Tuulelipu kõrgus maapinnast – 4 m

- Betoonalus (must) – h -1500 mm (maapealne osa 750 mm); läbimõõt – 500 mm
- Metalltoru – läbimõõt 100 mm (poltkinnitus), h – 2250 mm
- Metallist „tuulesuunad“
- Keermehhanism – laager
- Metallplaadist (5 mm) freesitud KUKK – kujundi läbimõõt 1000 mm, metallist nool
- Kõik osad tsingitud, pulbervärvitud
- Paigaldamine – betoonaluse betoneerimine 750 mm sügavusel
- Ringristmiku korrastamine - PS graniitkivid!

\*Enne tööde alustamist kooskõlastada lõplik disainlahendus tellijaga.

Tööde teostamise tähtaeg: **30. detsember 2019**



Asukoht: Kooli tn – Petseri tn ringristmik

