

HANSU-MÄEKALDA KINNISTU DETAILPLANEERING

PÕHIJONIS M 1:500

LEPPEMÄRGID

- PLANEERITAVA ALA PIIR
- KINNISTU PIIR
- PLANEERITUD KRUNDILE JUURDEPÄASU ASUKOHT
- PLANEERITUD HOONESTUSALA
- OL.OLEV SÕIDUTEE
- PLANEERITUD JUURDEPÄASUTEE KRUNDILE
- OL.OLEV KRUUSAKATTEGA TEE
- TEEKAITSEVÕOND (30m)
- OLEMASOLEV HOONESTUS
- PLANEERITUD PRÜGIKONTEINER
- VAREM PROJEKTEERITUD KERGLIIKLUSTEE
- PLANEERITUD JALGTEE

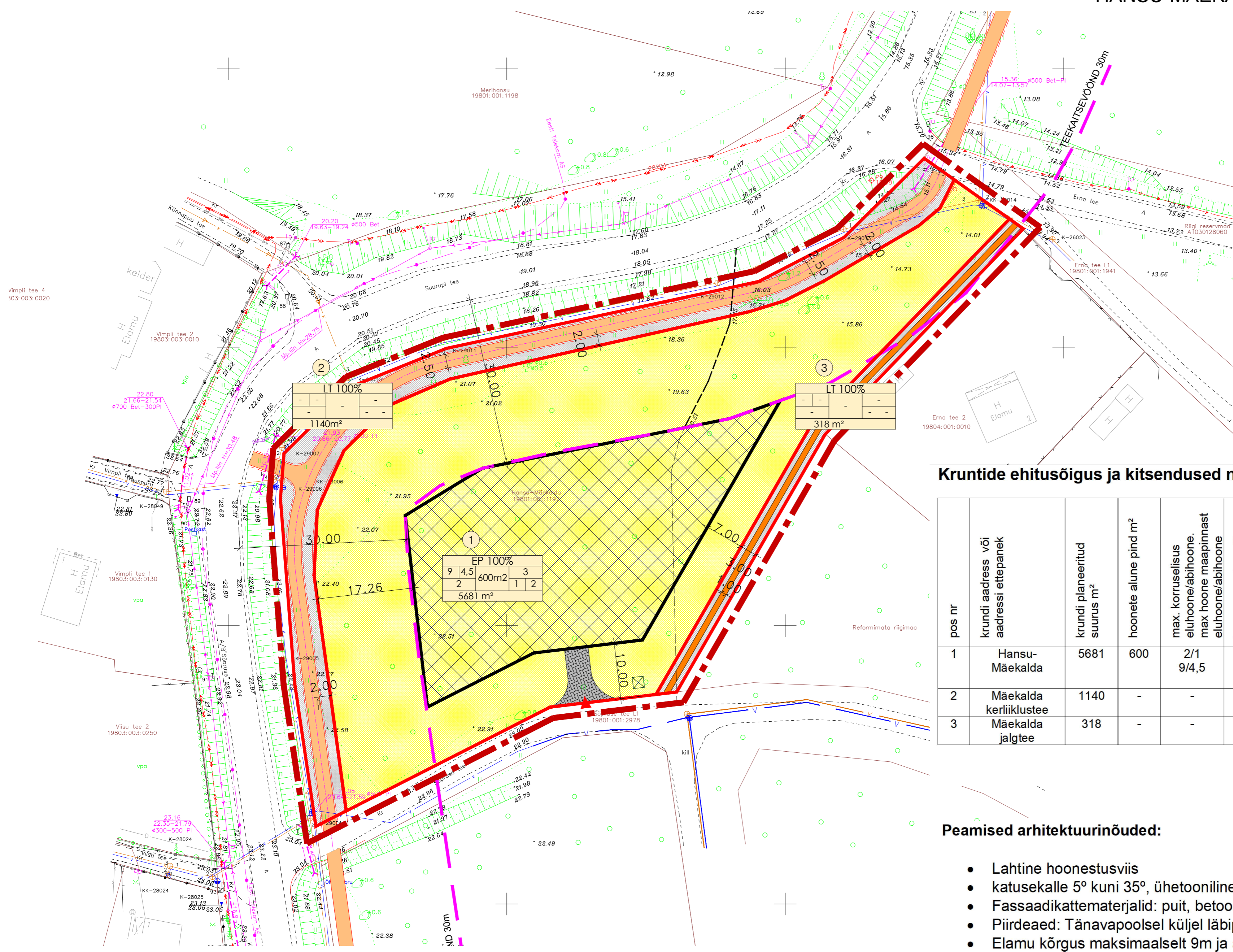
1 KRUNDI POSITSIOONI NUMBER

SIHTTOTSTARBE % DETAILPLANEERINGU LIIKIDES

SIHTTOTSTARBE	HOONETE ARV KRUNDIL
	MILLEST ELAMU/ABIHOONETE ARV

MAKS. KÕRGUS ELAMU/ABIHOONE KORRUSTE ARV

	HOONEALUNE PIND (m²) - MAAPEALNE
	HOONEALUNE PIND (m²) - MAA-ALUNE
	KRUNDI SUURUS



Kruntide ehitusõigus ja kitsendused ning arhitektuursed nõuded tabelina:

pos nr	krundi aadress või aadressi ettepanek	krundi planeeritud suurus m²	hoonete alune pind m²	max. korruselisus eluhoone/abihoone, max hoone maapinnast eluhoone/abihoone	hoonete arv krundil	maa sihtotstarve ja osakaalu % (detailplaneeringu liikide kaupa)	maa sihtotstarve ja osakaalu % (katastrüksuse liikide kaupa)	suletud brutopind katastrüksuse sihtotstarvete kaupa m²	parkimiskohtade arv	kitsendused
1	Hansu-Mäekalda	5681	600	2/1 9/4,5	3	EP 100%	E 100%	950	3	Teekaitsevõond
2	Mäekalda kerliiklustee	1140	-	-	-	LT 100%	L 100%	-	-	Teekaitsevõond
3	Mäekalda jalgtee	318	-	-	-	LT 100%	L 100%	-	-	Teekaitsevõond

Peamised arhitektuurinõuded:

- Lahtine hoonestusviis
- katusekalle 5° kuni 35°, ühetooniline katusekattematerjal
- Fassaadikattematerjalid: puit, betoon, kivi, krohv
- Piirdeaed: Tänavapoolsel küljel läbipaistev puitaed, kõrgusega max 1,5m
- Elamu kõrgus maksimaalselt 9m ja abihoonetel kuni 4,5m maapinnast

Näitajad planeeritava ala kohta:

- Planeeritud maa-ala suurus – 0,7 ha
- Kavandatud kruntide arv – 3
- Krunditud maa bilanss – 80% elumumaa; 20% transpordimaa

OÜ M.K. Konsultatsioonid Kaarli pst 9-2, Tallinn 10119 telefon 56472104 andro@mkkonsult.ee	TELLIJA:	Ivo Grossfürst	ESKIIS	166 nr. 11/18
	OBJEKT:	SUURUPI KÜLA, HARKU VALD, HARJUMAA HANSU-MÄEKALDA KINNISTU DETAILPLANEERING		Kuupäev 27.04.18
Koostas:	I. ROHI			Mõõtkava 1:500
Insener:	A.ROOSILEHT			
Arhitekt:	M. LIHO	JOONIS:	PÕHIJONIS	Joonise nr DP-1
				Leht/Lehti 1/2