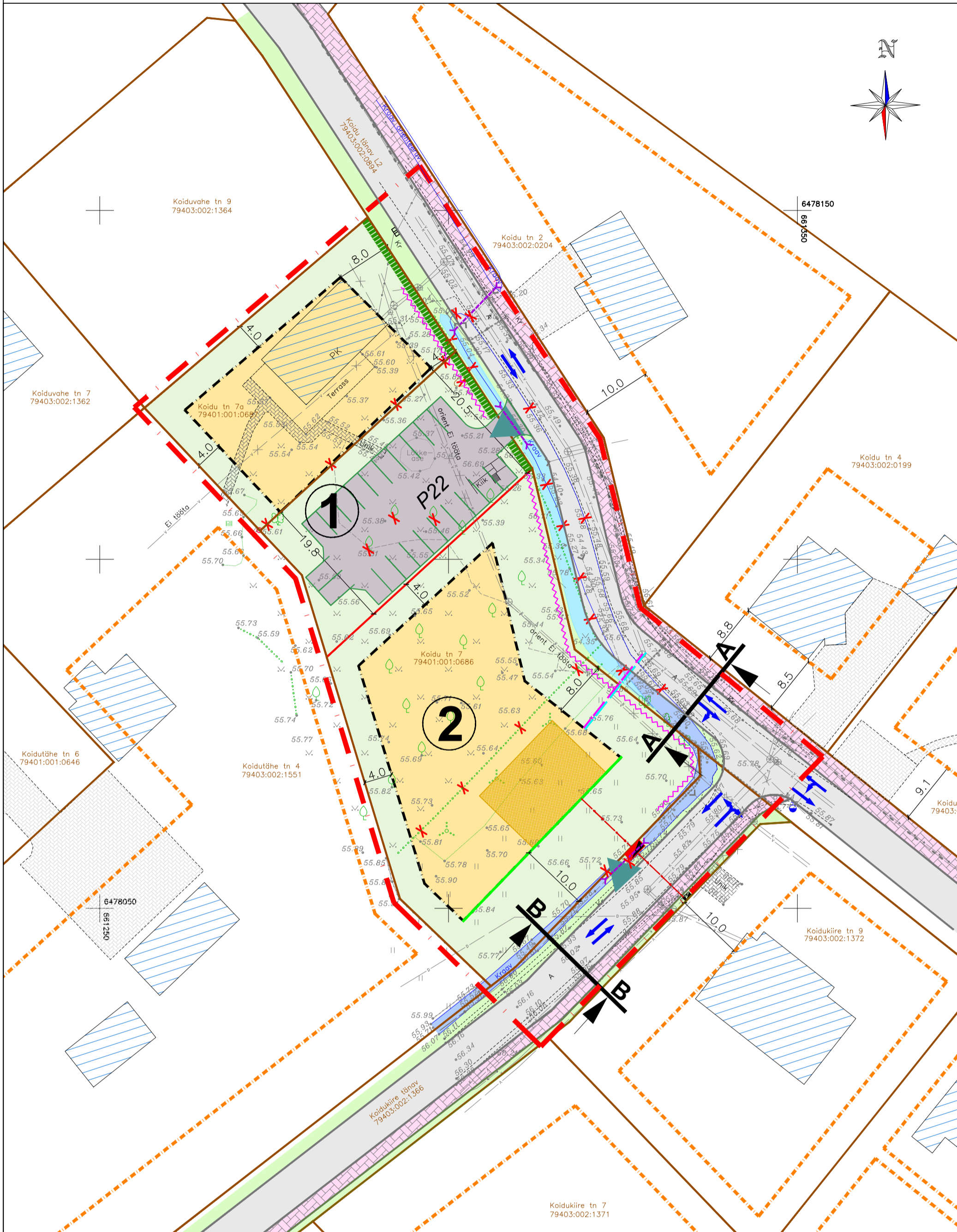


# Koidu tn 7 maaüksuse ja lähiala detailplaneering

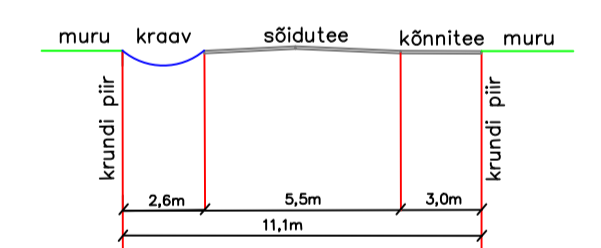
## PLANEERINGU PÕHIJONIS KOOS TEHNOVÕRKUDEGA

### TINGMÄRGID

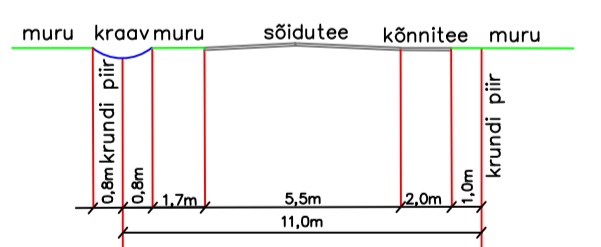
	DETAILPLANEERINGUALA PIIR
	OLEMASOLEVA KATASTRÜKSUSE PIIR
	PLANEERITUD KOHUSTUSLIK EHITUSJON
	PLANEERITUD JUURDEPÄÄSU RAJAMISE KEELUALA
	OLEMASOLEV VEETORU
	OLEMASOLEV ISEVOOLNE KANALISATSIOONITORU
	OLEMASOLEV DRENAAŽITORU
	OLEMASOLEV MADALPINGE ELEKTRIKAABEL
	OLEMASOLEV SIDEKAABEL
	PLANEERITUD VEETORU
	PLANEERITUD ISEVOOLNE KANALISATSIOONITORU
	PLANEERITUD MADALPINGE ELEKTRIKAABEL
	OLEMASOLEV HOONE
	PLANEERITUD HOONESTUSALA
	HOONE SOOVITUSLIK ASUKOHT
	VAREM KEHTESTATUD DETAILPLANEERINGUJÄRGNE SÕIDUTE
	VAREM KEHTESTATUD DETAILPLANEERINGUJÄRGNE KÖNNITEE
	VAREM KEHTESTATUD DETAILPLANEERINGUJÄRGNE HALJASVÖÖND
	OLEMASOLEV KRUISSAKATTEGA/ASFALTKATTEGA SÕIDUTEEOSA
	OLEMASOLEV KIVISILLUTISEGA ALA
	PLANEERITUD KÖVAKATTEGA PARKIMISALA
	PLANEERITUD MURUALA
	OLEMASOLEV KRAAV
	PLANEERITUD KRAAV
	OLEMASOLEV KÕRGHALJASTUS/ PUIU, VÕSA
	PLANEERITUD TRUUP
	OLEMASOLEV HEKK
	PLANEERITUD HEKI RAJAMISE KOHUSTUS (vt seletuskiri pkt 5.8)
	OLEMASOLEVAD SÕIDUSUUNAD
	PLANEERITUD JUURDEPÄÄS KRUNDILE
	PLANEERITUD PARKIMISKOHT/ PARKIMISKOHTADE ARV
	OLEMASOLEV TULETÕRJE HÜDRANT
	OLEMASOLEV ELEKTRILIITUMISKILP/ ELEKTRILIITUMISKILP KOOS JAOTUSKILBIGA
	PLANEERITUD ELEKTRILIITUMISKILP



Koidu tänava varemplaneeritud ristprofiil  
Lõige A-A



Koidukiire tänava varemplaneeritud ristprofiil  
Lõige B-B



### KRUNDI EHITUSÕIGUS JA PÕHILISED ARHITEKTUURINÕUDED

Krundi aadress	POS 1/ Koidu tn 7a	POS 2/Koidu tn 7
Krundi pindala	1688 m <sup>2</sup>	2064 m <sup>2</sup>
Katastriüksuse kasutamise sihtotstarve	Ärimaa 100%	Elamumaa 100%
Krundi planeeritud kasutamise sihtotstarve	Kaubandus-, toitlustus- ja teenindushoone maa ÄK	Üksikelamu maa EP
Hoonete suurim lubatud ehitisealune pind	300 m <sup>2</sup>	300 m <sup>2</sup>
Hoonete suurim lubatud arv krundil	1 hoone	2 hoonet (üksikelamu + abihoonet)
Hoonete lubatud korruselisus	Kuni 2 korrust	Üksikelamul kuni 2 korrust, abihoonel 1 korrust. Lubatud ka maa-alune korrus.
Hoonete lubatud maksimaalne kõrgus (maapinnast)	Kuni 8,5 meetrit	Üksikelamul kuni 8,5 m, abihoonetel kuni 6,5 m
Hoonete suurim lubatud sügavus	-	kuni 2,5 m
Lubatud välisviimistluse materjalid	Puit, kivi, krohv	Puit, kivi, krohv
Lubatud katusekalded	25-40°	Üksikelamul 30-45°, abihoonel 15-45°

### Märkused:

- Geodeetiline alusplaan mõõtkavas 1:500 on koostatud Desmantes OÜ (MTR EG10943323-0001; Geodeet, tase 5) poolt 31.10.2018.a., töö nr 3Tv-10-2018. Koordinaadid on määratud L-EST97 süsteemis. Kõrgused on määratud EH2000 süsteemis. Katastriüksuste piirid on plaanile kantud katastriandmete järgi. Elektriakaabel kantud plaanile teostusjooniselt, sidekaablite asukoht on ligikaudne.
- Katastriüksuse kasutamise sihtotstarbe esitamisel on lähtutud Keskkonnaministri 14. augusti 2018. a. määrusest nr 30 "Katastriüksuse moodustamise kord". Kruntide planeeritud kasutamise sihtotstarve on esitatud 2013 a. koostatud "Ruumilise planeerimise leppemärgid" juhendmaterjali alusel (<http://www.fin.ee/ruumiline-planeerimine>).
- Kehtestatud detailplaneeringujärgsed objektid on joonisele kantud vastavalt Koidu maaüksuse osaala II etapi ja lähiala detailplaneeringu lahendusele.
- Planeeringu jooniste juurde kuulub lahutamatu osana detailplaneeringu seletuskiri.

<b>TERAV KERA OÜ</b> Reg. nr. 11319822 Sarapuu 2, 50705 Tartu e-post: teravkera@gmail.com www.teravkera.ee	Planeeringu koostamisest huvitatud isikud Innar Lätti, Reelika Muuli				
	Töö nimetus Koidu tn 7 maaüksuse ja lähiala detailplaneering				
Projekti juht, maastikuarhitekt Jane Asper	Joonise nimetus PLANEERINGU PÕHIJONIS KOOS TEHNOVÕRKUDEGA				
Maastikuarhitekt-planeeriija Merit Mutso	Kuupäev sept. 2019	Joonis 4	Jooniseid 5	Mõõt 1:500	Töö nr DP-7-2018