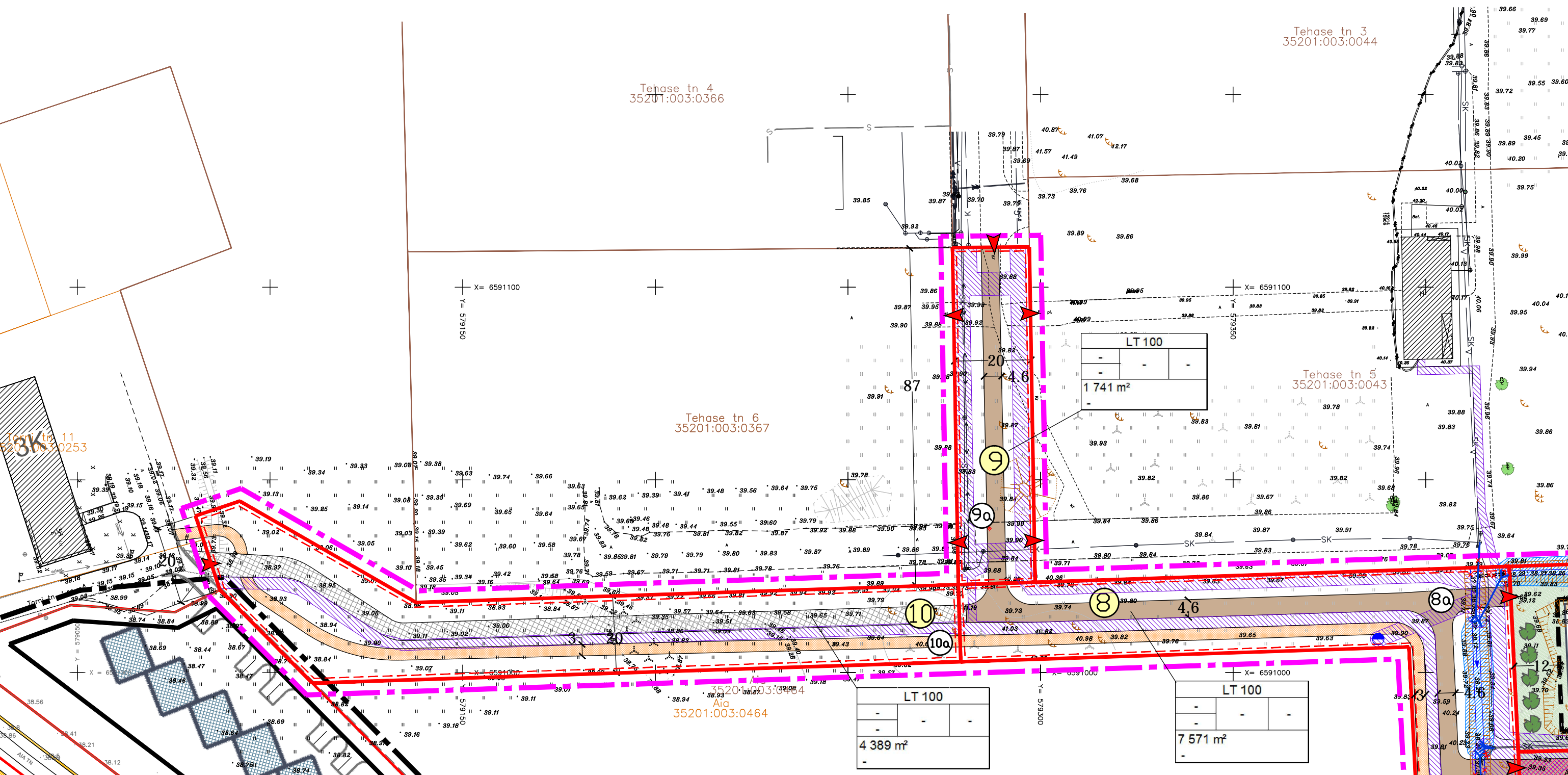


EHTISÜGUS JA PIIRANGUD												
Planeetiva positsiooni number	Krundi planeeritud suurus, m <sup>2</sup>	Hoonetelise pind (m <sup>2</sup> )	Hoonete arv krunniti	Suurim korraeelsus	Hoonetelise pind maaalal (m <sup>2</sup> )	Maa sihtotstarve ja onakaalu % (detailplaneeringu lihtide kaupa)	Maa sihtotstarve ja onakaalu % (KÜ lihtide kaupa)	Suletud brutopind (kateriiksele sihtotstarvele)	Hoonetustihedus	Täisehituse protsent	Hajatusprotsent	Parkimiskohtade arv (norm./plah.)
1	13464	4550	3	2	14	TH 100	T 100	T 5000	0,37	34%	15%	33/39
2	36064	13100	4	2	14	TH 85 / LK 15	T 85 / L 15	T 14000	0,39	36%	15%	93/94
3**	7665	3810	2	2	14	TH 100	T 100	T 4260	0,56	50%	20%	25/26
4**	9200	3800	2	2	14	TH 100	T 100	T 4250	0,46	41%	38%	25/26
5**	4528	450	2	2	8	A ≥ 70 E ≤ 30	A ≥ 70 E ≤ 30	A ≥ 560 E ≤ 240	0,18	10%	60%*	10/11
6**	4414	300	2	2	8	A ≥ 70 E ≤ 30	A ≥ 70 E ≤ 30	A ≥ 399 E ≤ 171	0,13	7%	70%*	8/8
7	1794	-	-	-	-	LT 100	L 100	-	-	-	-	-
8	7571	-	-	-	-	LT 100	L 100	-	-	-	-	-
9	1741	-	-	-	-	LT 100	L 100	-	-	-	-	-
10	4389	-	-	-	-	LT 100	L 100	-	-	-	-	-

\* - sealhulgas Rünka tük  
 \*\* - detailplaneeringuga nähakse ette võimalik pos. nr. 3 ja 4 ning pos. nr. 5 ja 6 omavaheline liitmine (kruntide liitmisel hoonestusõigus liidetakse). Kui positsioon nr 3 ja 4 ei liideta tuleb tagada tuleohutuskuja ning hooned on lubatud ehitada minimaalselt 4 meetri kaugusele pos. nr 3 ja 4 vahele planeeritud krundipiirist.  
 MÄRKUSED: Tehase tn 5 kinnistule määratakse servituudvajadusega ala elektrimaakaabli 1m mõlemale poole kaablistest.

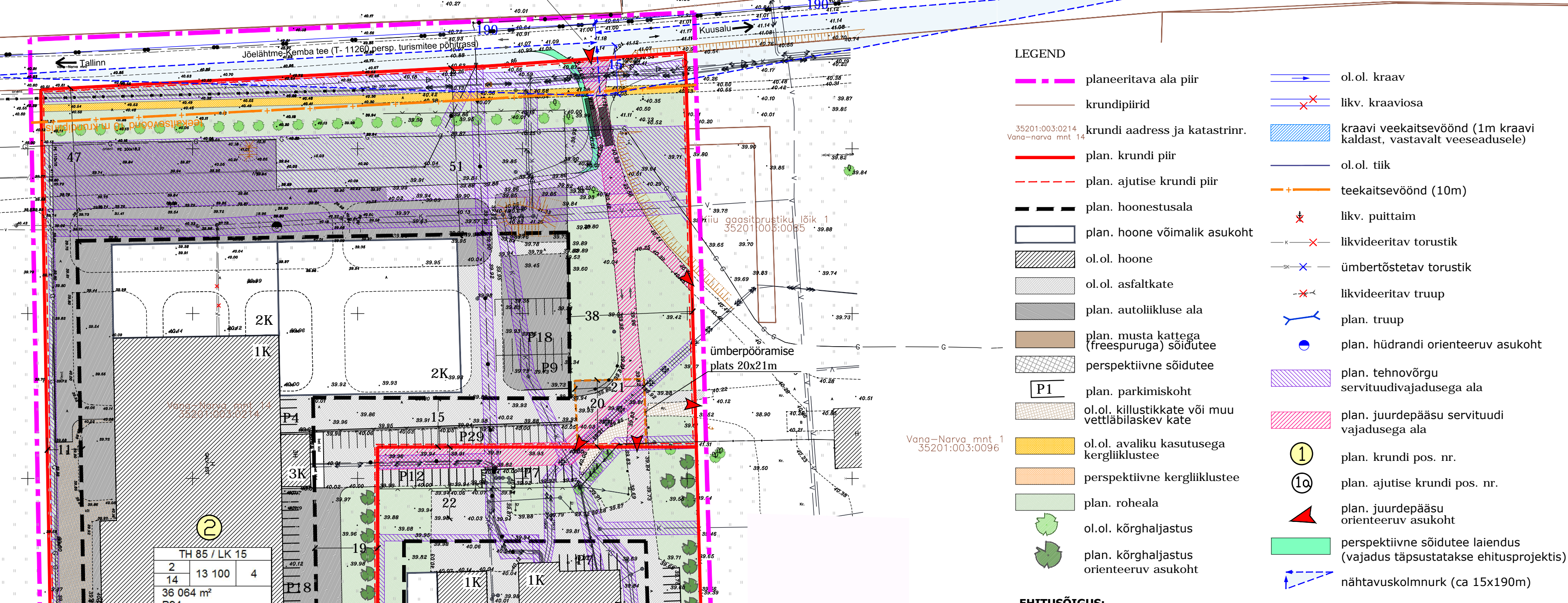


ANDMED KRUNTIDE MOODUSTAMISEKS										
pos nr	krundi planeeritud sihtotstarve (KÜ liht)	ajutise krundi positsiooni nr	krundi planeeritud suurus, m <sup>2</sup>	moodustatakse kinnistutest (nr) m <sup>2</sup>	liidetavate, lahutatavate osade suurus, m <sup>2</sup>	osade senine sihtotstarve (KÜ liht)				
1	T 100	-	13 464	(35201:003:0215), 47013m <sup>2</sup>	13 464	T 100				
2	T 85 / L 15	2a	5 950	Vana-Narva mnt 16 (35201:003:0215), 47013m <sup>2</sup>	5 950	T 100				
		2b	30 114	Vana-Narva mnt 14 (35201:003:0214), 30114m <sup>2</sup>	30 114	T 100				
3	T 100	-	7 665	Vana-Narva mnt 16 (35201:003:0215), 47013m <sup>2</sup>	7 665	T 100				
4	T 100	-	9 200	Vana-Narva mnt 16 (35201:003:0215), 47013m <sup>2</sup>	9 200	T 100				
5	A ≥ 70 E ≤ 30	-	4 528	Vana-Narva mnt 16 (35201:003:0215), 47013m <sup>2</sup>	4 528	T 100				
6	A ≥ 70 E ≤ 30	-	4 414	Vana-Narva mnt 16 (35201:003:0215), 47013m <sup>2</sup>	4 414	T 100				
7	L 100	-	1 794	Vana-Narva mnt 16 (35201:003:0215), 47013m <sup>2</sup>	1 794	T 100				
8	L 100	8a	7 571	Ala (35201:003:0464), 14,17 ha	7 571	E 100				
9	L 100	9a	1 741	Tehase tn 6 (35201:003:0367), 14331m <sup>2</sup>	1 741	T 100				
10	L 100	10a	4 389	Ala (35201:003:0464), 14,17 ha	4 389	E 100				
<b>KOKKU</b>			<b>90 830</b>		<b>90 830</b>					

Märkused: planeeritud kruntide moodustamisel säilib senine sihtotstarve ja ehtisõigus Ala (35201:003:0464) kinnistul 12,97 hektari ning Tehase tn 6 (35201:003:0367) kinnistul 12 590m<sup>2</sup> ulatuses.

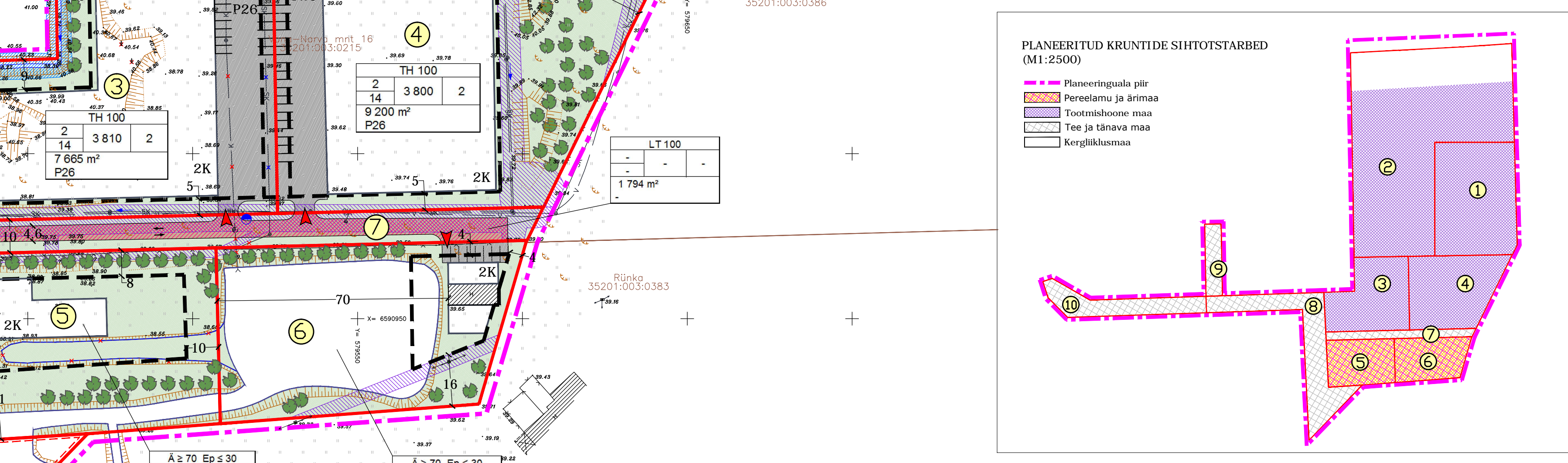
# PÕHIJÕONIS

Härmopõllu 35201:002:0172  
 perspektiivne võimalik riigimaantee laiendus (vajadus täpsustatakse ehitusprojekti)



EHTISÜGUS:	
TH 100	plan. sihtotstarve
2	lahutatud hoonete arv
14	lahutatud hoonete alane pind
13 464 m <sup>2</sup>	plan. krundi pindala
P39	plan. parkimiskohtade arv
lubatud maksimaalne hoonetelise pindala	
lubatud hoonetelise pindala	

PLANEERITAVA ALA NÄITAJAD:	
Planeeritava ala suurus -	9,9 ha
Planeeritava maa bilanss -	90 830 m <sup>2</sup>
tootmismaa	60 983 m <sup>2</sup>
elamumaa	2 683 m <sup>2</sup>
äriruum	6 259 m <sup>2</sup>
transpordimaa	20 905 m <sup>2</sup>
Suletud brutopind kokku -	28 880 m <sup>2</sup>
tootishoone pind	27 510 m <sup>2</sup>
äriruum	959 m <sup>2</sup>
perelamu	411 m <sup>2</sup>
Planeeritud hoonetustihedus:	0,32
Planeeritud hajatusprotsent	20%
Planeeritud täisehitusprotsent:	29%



PLANEERITUD KRUNTIDE SIHTOTSTARBED (M1:2500)	
Planeeringuala piir	
Perelamu ja äriruum	
Tootishoone maa	
Tee ja tänavamaa	
Kergliiklusmaa	

PARKIMISKOHTADE KONTROLLARVUTUS			
Pos nr	Hoone otstarve	Normatiivne parkimise kokku	Normatiivne Plan. parkimine
1	Tootmine	5000/150 = 33	39
2	Tootmine	14000/150 = 93	94
3	Tootmine	3810/150 = 25	26
4	Tootmine	3800/150 = 25	26
	Perelamu	2+1 = 3	3
5	Ärihoone (väikese külalistajate arvuga)	560/80 = 7	8
	Perelamu	2+1 = 3	3
6	Ärihoone (väikese külalistajate arvuga)	399/80 = 5	5
		<b>Kokku:</b>	<b>204</b>

MÄRKUSED:  
 1. Topo-geodeetilise mõõdamise koostas Maru THM OÜ 2014. aastal, töö nr. 14-078G.  
 2. Torni tn 11 ja Tehase tn 5 vahelise ala topo-geodeetilise uurimustöö koostas Maru THM OÜ 2015. aastal, töö nr. 15-001G.  
 3. Ümbertõstatava torustiku täpne asukoht pannakse paika ehitusprojekti.  
 4. Osaline tiigi täitmise vajadus täpsustub ehitusprojekti.

**RUUM JA MAASTIK OÜ**  
 VÄIKE-AMERIKA 20, TALLINN 10129. TEL: 6615545. FAKS: 6611114. REG.KOOD: 11038715. info@ruumjaastik.eu

Huvitatud isik: AS MARU  
 Projekt juht: MAARJA ZINGEL  
 Planeerijad: MAARJA ZINGEL, KADI NITGÜL

Projekt: KÜLU ALEVIKU VANA-NARVA MNT 16 JA VANA-NARVA MNT 14 KINNISTUTE DETAILPLANEERING  
 Joonis: PÕHIJÕONIS  
 Töö nr: 05/14  
 Mõõtkava: 1:1000  
 Joonise nr: 4  
 Kuupäev/trükitud: 16.11.2015