

TRILOG STUDIO OÜ
 Vibu 5-30, TALLINN
 reg. nr. 12020048 / MTR EEP002203
 info@trilogstudio.eu

KLIENT:
Kiwi MT Kaubandus

OBJEKT:
Ärihoone

ADDRESS:
**Kalmistu tn 3a,
 Haapsalu**

ARHITEKT:
Kristjan Tõlk

MÄRKUSED:

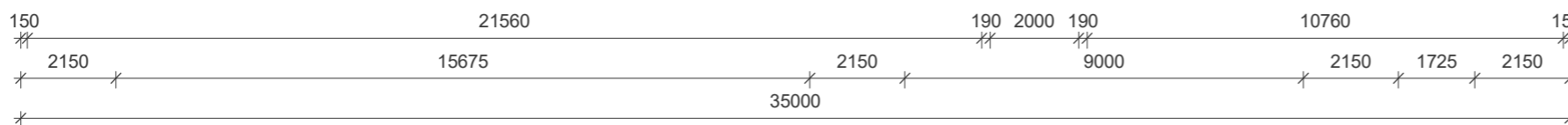
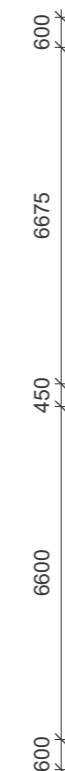
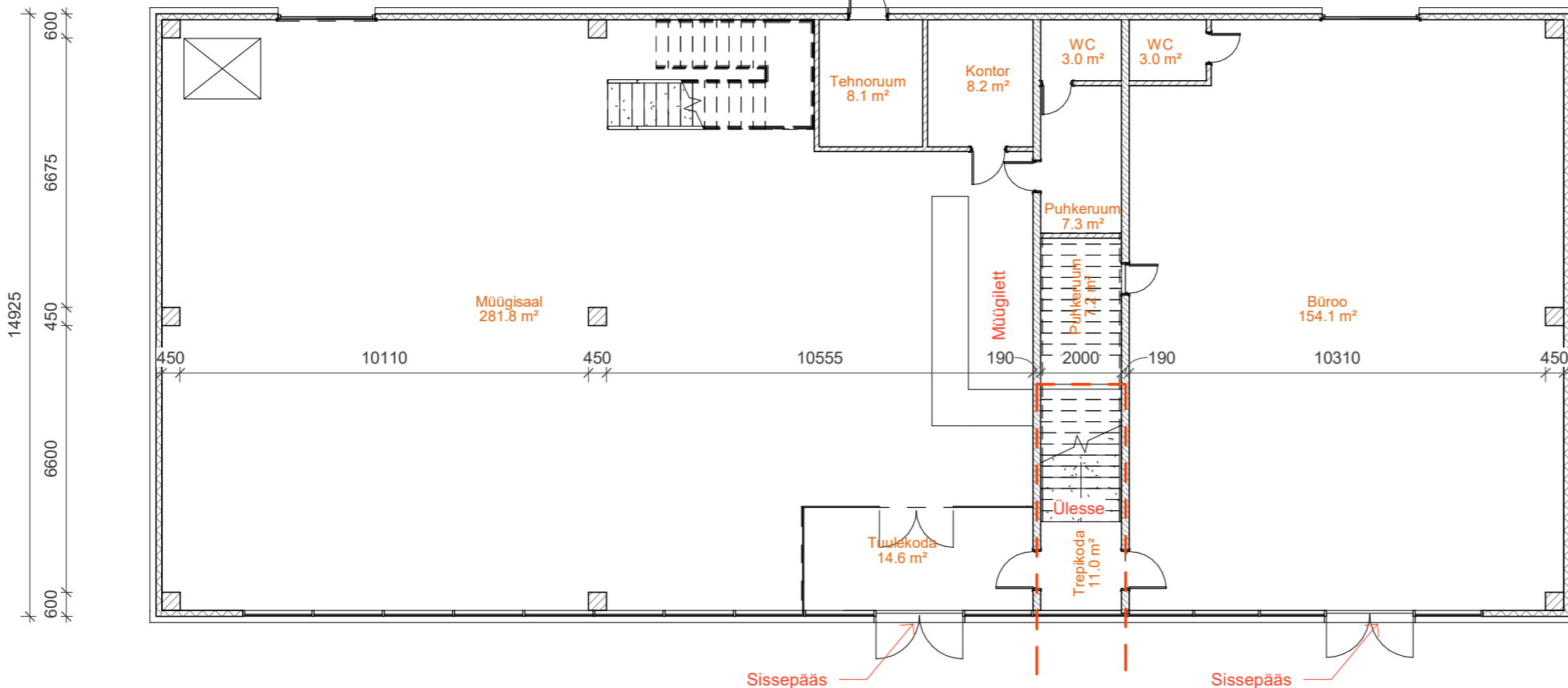
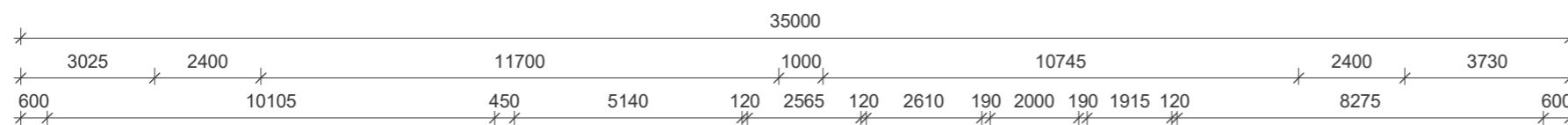
JOONISE NIMETUS:
1 korruse plaan

PROJEKTI STAADIUM:
Eskiisprojekt

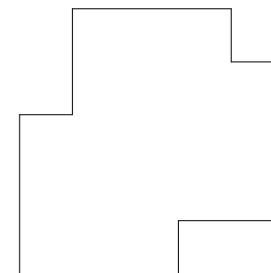
KUUPÄEV:
26/07/2019

MÕÖTKAVA:
1 : 150

JOONISE NR:
A101



Ruumispetsifikatsioon		
Korrus	Ruuminimetus	Pindala
1 korrus	Büroo	154.1 m²
1 korrus	Kontor	8.2 m²
1 korrus	Müügisaal	281.8 m²
1 korrus	Puhkeruum	7.2 m²
1 korrus	Puhkeruum	7.3 m²
1 korrus	Tehnoruum	8.1 m²
1 korrus	Trepikoda	11.0 m²
1 korrus	Tuulekoda	14.6 m²
1 korrus	WC	3.0 m²
1 korrus	WC	3.0 m²
1 korrus:	10	498.3 m²
2 korrus	Kontor	150.1 m²
2 korrus	Kontor	39.2 m²
2 korrus	Koridor	20.7 m²
2 korrus	Koridor	26.0 m²
2 korrus	Koristus	3.1 m²
2 korrus	Müügisaal	235.8 m²
2 korrus	Vent	15.7 m²
2 korrus	WC	3.0 m²
2 korrus	WC	3.1 m²
2 korrus:	9	496.8 m²
Kokku:	19	995.1 m²



TRILOG STUDIO OÜ
 Vibu 5-30, TALLINN
 reg. nr. 12020048 / MTR EEP002203
 info@trilogstudio.eu

KLIENT:
Kiwi MT Kaubandus

OBJEKT:
Ärihoone

ADDRESS:
**Kalmistu tn 3a,
 Haapsalu**

ARHITEKT:
Kristjan Tõlk

MÄRKUSED:

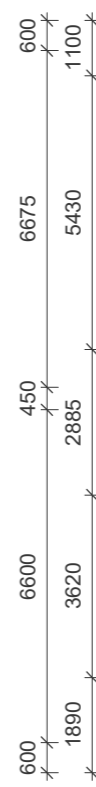
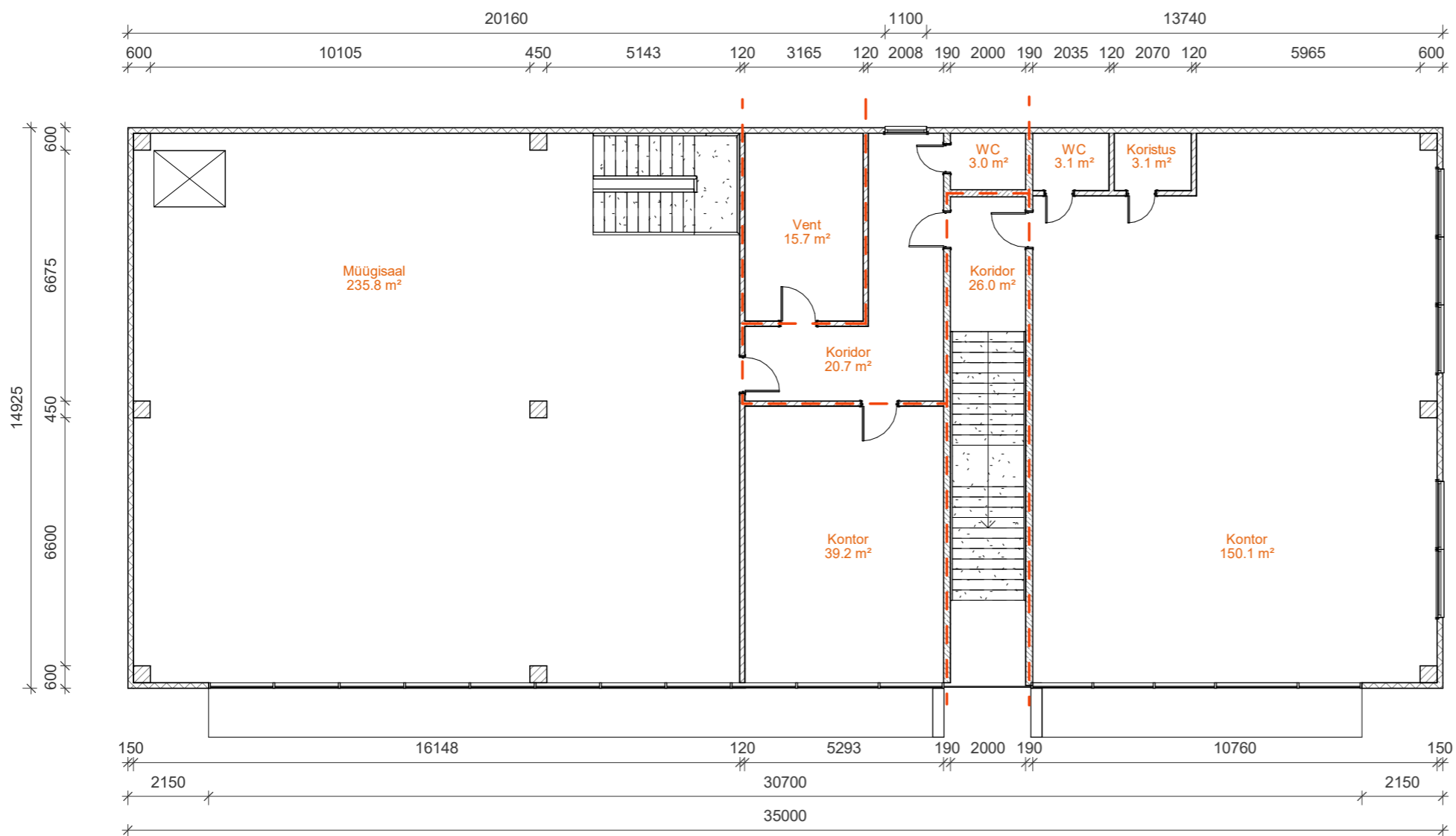
JOONISE NIMETUS:
2 korruse plaan

PROJEKTI STAADIUM:
Eskiisprojekt

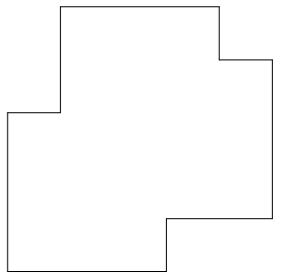
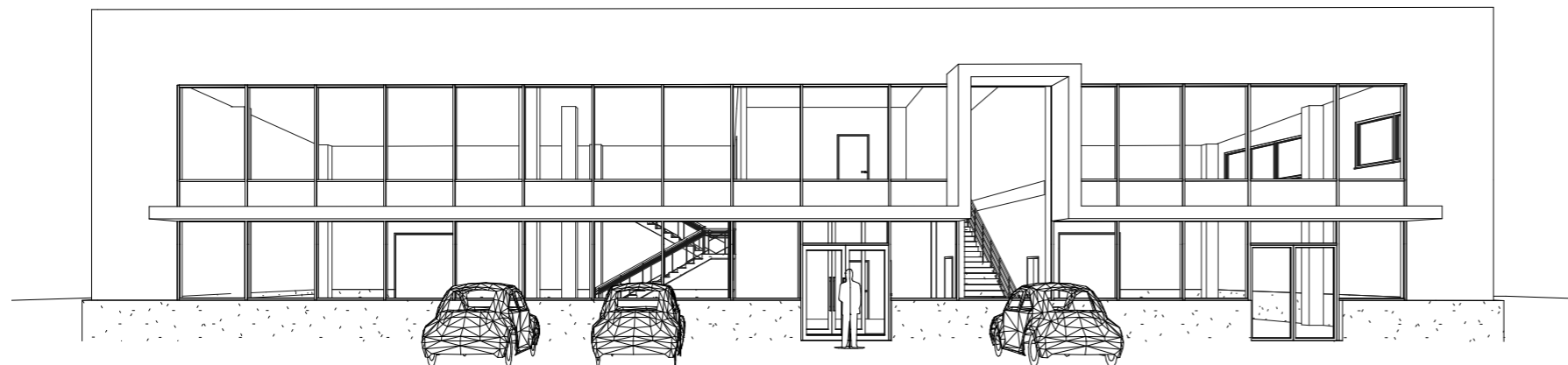
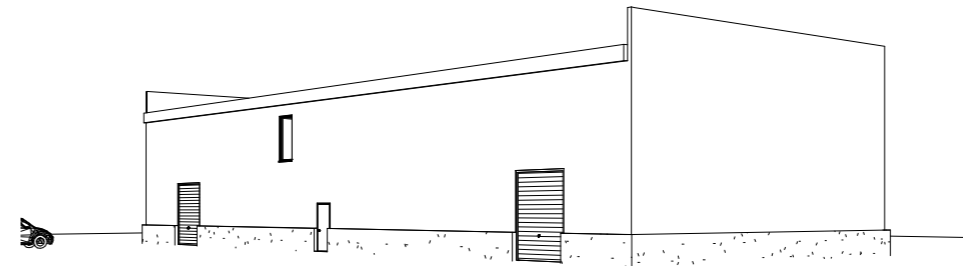
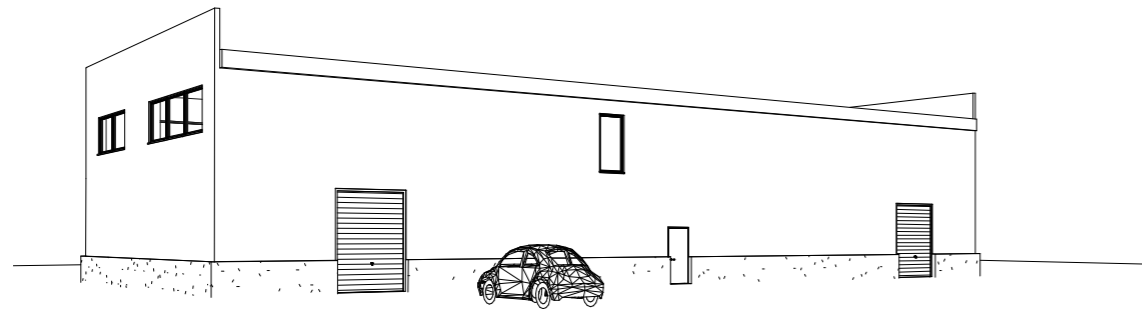
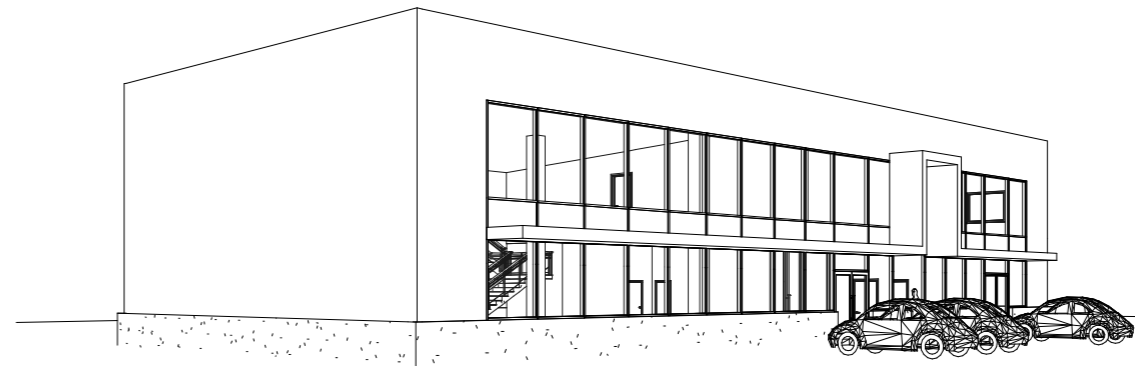
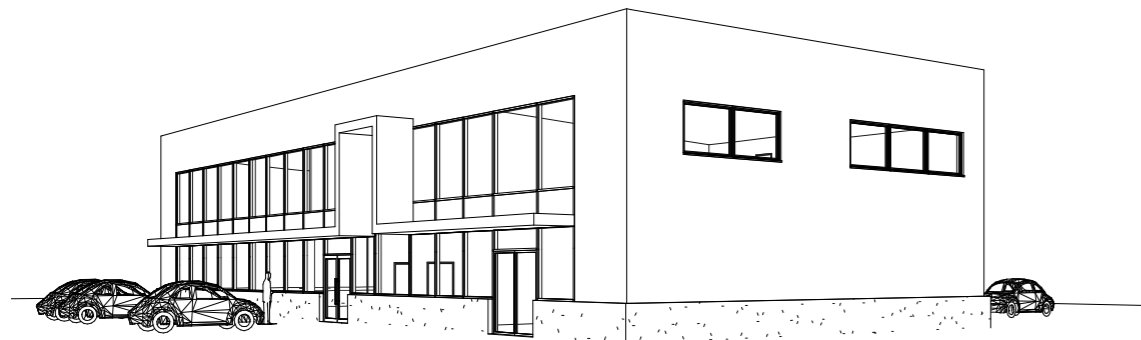
KUUPÄEV:
26/07/19

MÕÕTKAVA:
1 : 150

JOONISE NR:
A102



Ruumispetsifikatsioon		
Korrus	Ruuminimetus	Pindala
1 korrus	Büroo	154.1 m²
1 korrus	Kontor	8.2 m²
1 korrus	Müügisaal	281.8 m²
1 korrus	Puhkeruum	7.2 m²
1 korrus	Puhkeruum	7.3 m²
1 korrus	Tehnoruum	8.1 m²
1 korrus	Trepikoda	11.0 m²
1 korrus	Tuulekoda	14.6 m²
1 korrus	WC	3.0 m²
1 korrus	WC	3.0 m²
1 korrus:	10	498.3 m²
2 korrus	Kontor	150.1 m²
2 korrus	Kontor	39.2 m²
2 korrus	Koridor	20.7 m²
2 korrus	Koridor	26.0 m²
2 korrus	Koristus	3.1 m²
2 korrus	Müügisaal	235.8 m²
2 korrus	Vent	15.7 m²
2 korrus	WC	3.0 m²
2 korrus	WC	3.1 m²
2 korrus:	9	496.8 m²
Kokku:	19	995.1 m²



TRIOLOG STUDIO OÜ
Vibu 5-30, TALLINN
reg. nr. 12020048 / MTR EEP002203
info@trilogstudio.eu

KLIENT:
Kiwi MT Kaubandus

OBJEKT:
Ärihoone

ADDRESS:
**Kalmistu tn 3a,
Haapsalu**

ARHITEKT:
Kristjan Tõlk

MÄRKUSED:

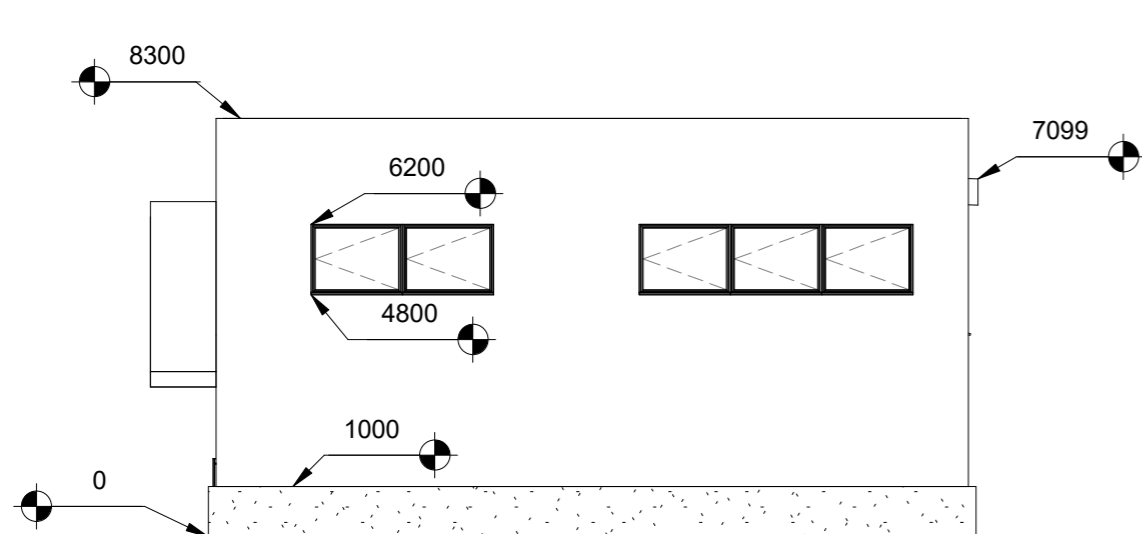
JOONISE NIMETUS:
3d vaated

PROJEKTI STAADIUM:
Eskiisprojekt

KUUPÄEV:
26/07/2019

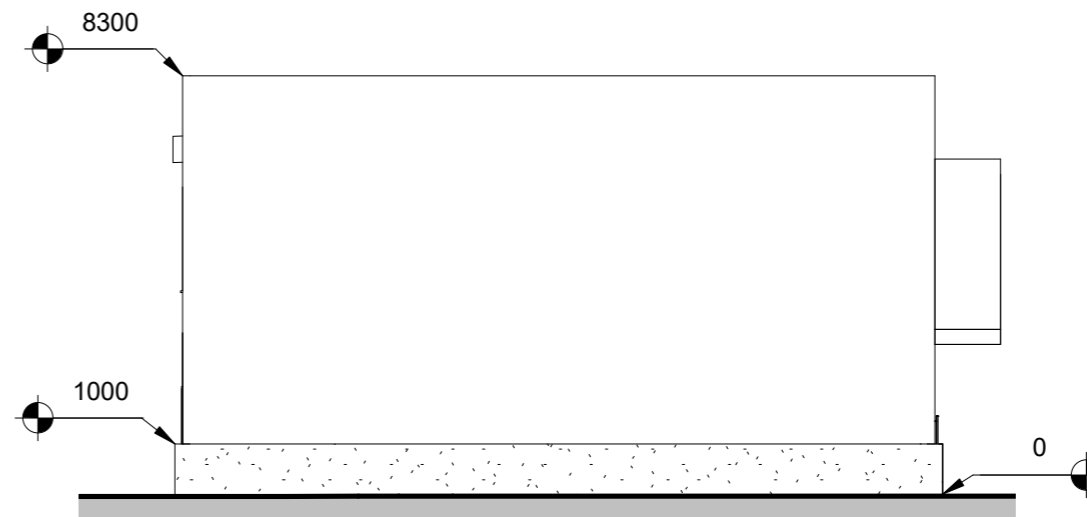
MÕÖTKAVA:

JOONISE NR:
A103



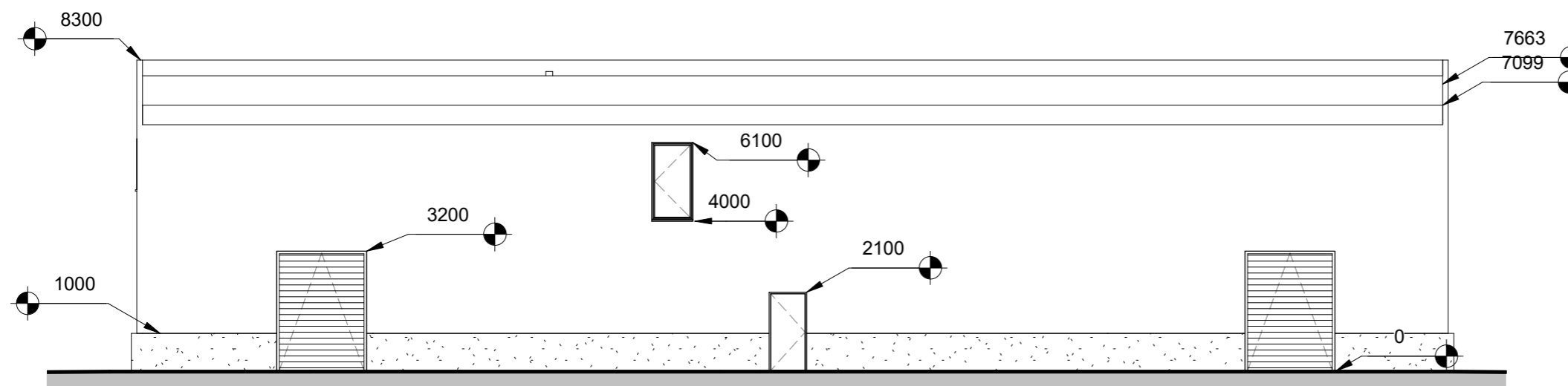
Vaade idast

1 : 150



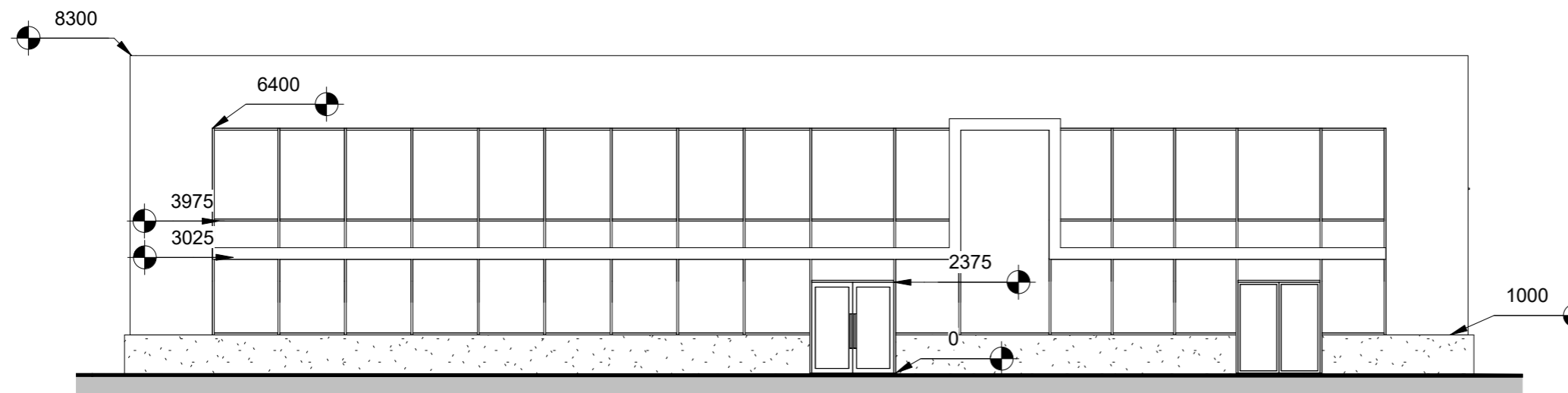
Vaade läänest

1 : 150



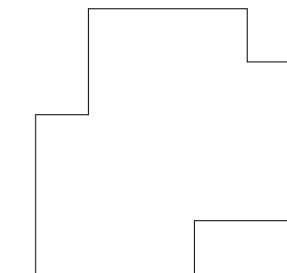
Vaade põhjast

1 : 150



Vaade lõunast

1 : 150



TRIOLOG STUDIO OÜ
Vibu 5-30, TALLINN
reg. nr. 12020048 / MTR EEP002203
info@trilogstudio.eu

KLIENT:
Kiwi MT Kaubandus

OBJEKT:
Ärihoone

ADDRESS:
**Kalmistu tn 3a,
Haapsalu**

ARHITEKT:
Kristjan Tõlk

MÄRKUSED:

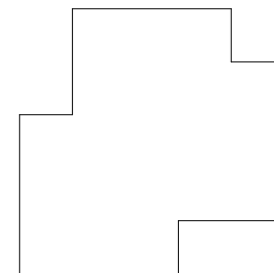
JOONISE NIMETUS:
Vaated

PROJEKTI STAADIUM:
Eskiisprojekt

KUUPÄEV:
08/01/19

MÕÕTKAVA:
1 : 150

JOONISE NR:
A104



TRILOG STUDIO OÜ
Vibu 5-30, TALLINN
reg. nr. 12020048 / MTR EEP002203
info@trilogstudio.eu

KLIENT:
Kiwi MT Kaubandus

OBJEKT:
Ärihoone

ADDRESS:
**Kalmistu tn 3a,
Haapsalu**

ARHITEKT:
Kristjan Tõlk

MÄRKUSED:

JOONISE NIMETUS:
Lõige AA

PROJEKTI STAADIUM:
Eskiisprojekt

KUUPÄEV:
08/01/19

MÕÕTKAVA:
1 : 50

JOONISE NR:
A105

