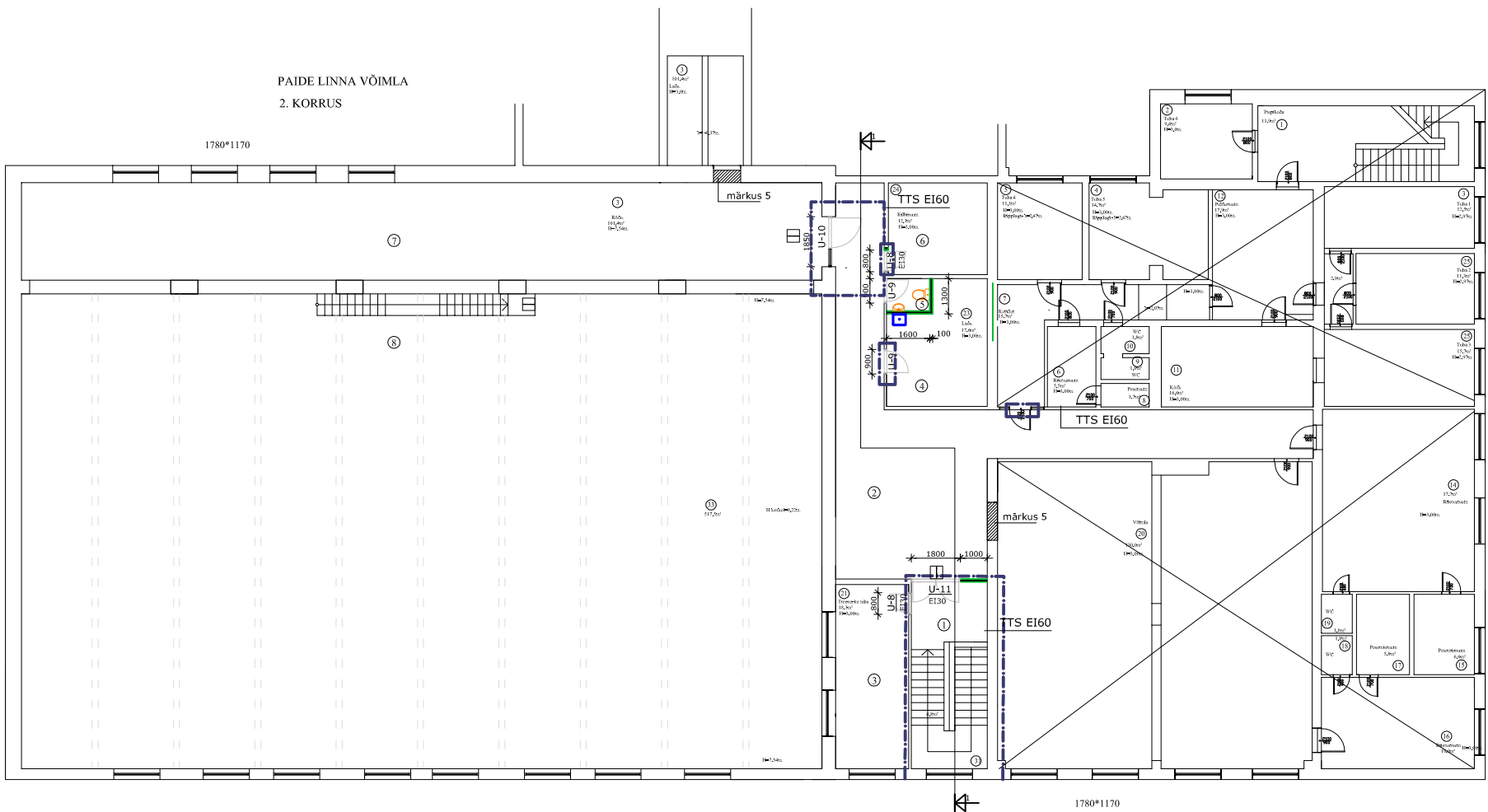


PAIDE LINNA VÕIMLA
2. KORRUS

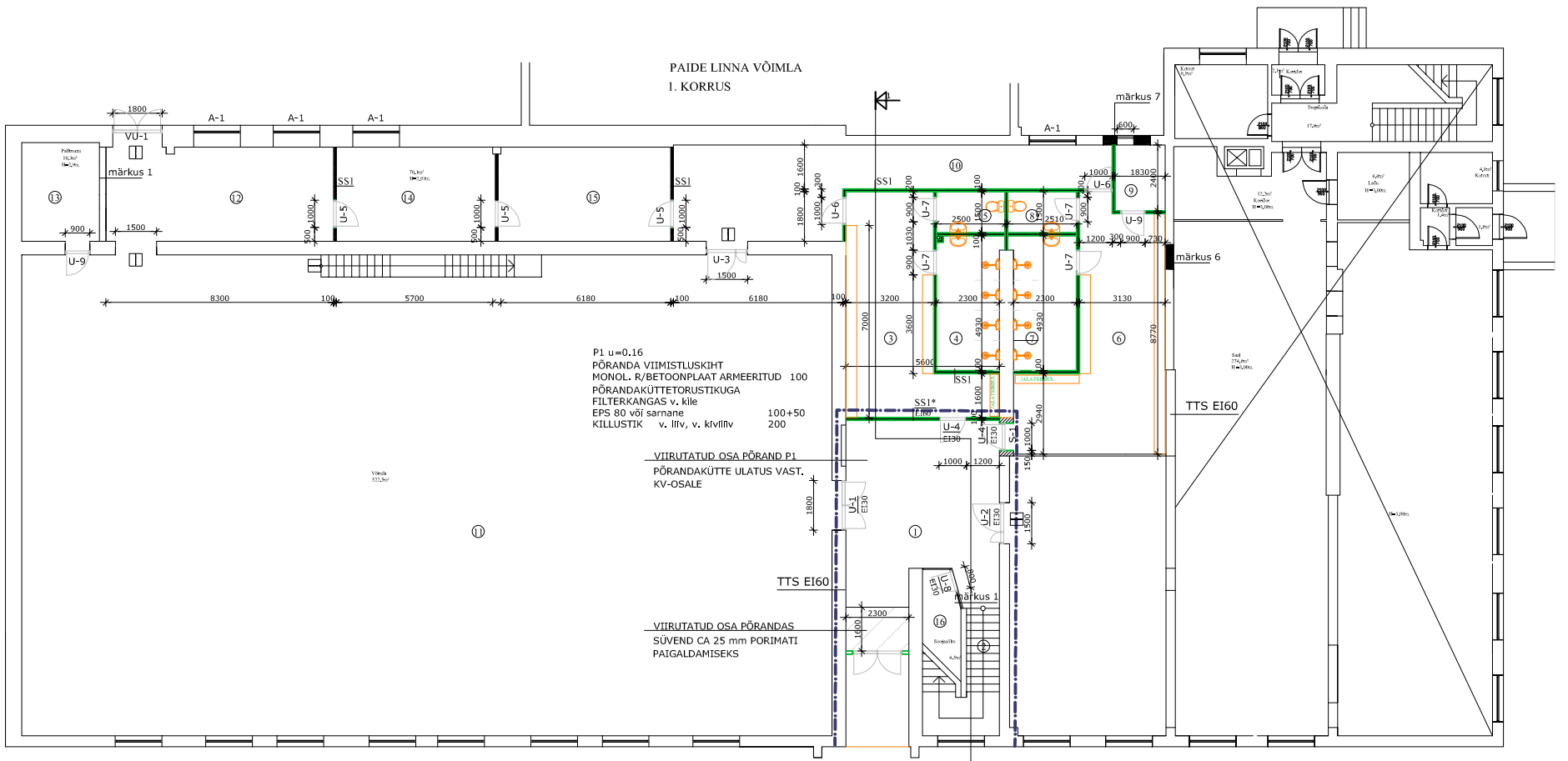


EKSPLIKATSIOON 2. KORRUS

1. TREPIKODA	19,2
2. VESTIBÜÜL, KORIDOR	71,0
3. TREENERITE RÜHM	18,3
4. KORISTUS-MAJ. RUUM	15,3
5. WC	1,9
6. KILBIRUUM	12,3
7. RÖDU	106,2
8. SAALI ÕHURUUM	244,2

1. JOONISTE ALUSEKS ON PAIDE LV-II SAADUD MÕÖDISTUSJONISED.
2. AVATÄIDETE MÕÖDUD KONTROLLIDA ÜLE ENNE AVATÄIDETE TELLIMIST.
3. SISEKUNDE TOON RAL 7044.
4. VAHETAMISELE KUULUVAD UKSED TÄHISEGA U-....
5. AVA KINNI EHITADA SEINA PAKSUSELT.

PAIDE LINNA VÕIMLA
1. KORRUS



P1 u=0,16
PÕRANDA VIIMISTUSKIHT
MONOL. R/BETONPLAAT ARMEERITUD 100
PÕRANDAKÜTETORUSTIKUGA
FILTERKANGAS v. kile
EPS 80 või samane 100+50
KILLUSTIK v. litv, v. kiviliv 200

VIIRUTATUD OSA PÕRAND P1
PÕRANDAKÜTTE ULATUS VAST.
KV-OSALE

VIIRUTATUD OSA PÕRANDAS
SÜVEND CA 25 mm PORIMATI
PAIGALDAMISEKS

- OL.OLEV KIVISEIN
- PROJ. SEIN
- PROJ. AVA SEINAS
- TÕOMAA PIIR

SISESEIN SS1*/EI60
siseviimistlus, õhekrohv
EHITUSPLOKK b=100
siseviimistlus, õhekrohv

SISESEIN SS1
siseviimistlus, õhekrohv
EHITUSPLOKK b=100
siseviimistlus, õhekrohv

EKSPLIKATSIOON 1. KORRUS

1. VESTIBÜÜL	37,1
2. TREPIKODA	13,5
3. RIIETUSRUUM	30,1
4. DUŠIRUUM	11,4
5. WC	3,7
6. RIIETUSRUUM	35,4
7. DUŠIRUUM	11,4
8. WC	3,7
9. VENT. SEADMED	4,3
10. KORIDOR	37,3
11. VÕIJALA	522,5
12. JÕUSAAL	28,4
13. INVENTAR	10,3
14. INVENTAR	19,5
15. INVENTAR	21,0
16. SOOJUSSÖLM	5,5
	795,1 m ²

1. OLEMASOLEVALE SEINALE KINNITADA KIPSPLAAT, SOOJUSSÖLMEL TULEKINDEL.
2. JOONISTE ALUSEKS ON PAIDE LV-II SAADUD MÕÖDISTUSJONISED.
3. AVATÄIDETE MÕÖDUD KONTROLLIDA ÜLE ENNE AVATÄIDETE TELLIMIST.
4. SISEKUNDE TOON RAL 7044.
5. VAHETAMISELE KUULUVAD UKSED TÄHISEGA U-.... JA 4 AKENT A-1.
6. AVA KINNI EHITADA SEINA PAKSUSELT.
7. AVA KINNI EHITADA, SISSE JÄÄB ÕHUVÕTU AVA VASTAVALT KV-OSALE.
8. SILLUS S-1 RUUMID 1/6 VAHEL SEINA LATUSELT FIBO SILLUSED (l=1490, h=185).