

	PLANEERITAVA ALA PIIR		PLANEERITAVA HOONE MAA- ALUNE OSA ( 2 korrust)
	KRUNDI KINNISTU PIIR		LIKVIDEERITAVAD HOONED
	EHITUSJOO		KRUNDILE JUURDEPÄÄSUD JALA JA AUTOGA PÄÄS HOONESSE
	TÄNAVAKAITSEVÖÖND		PLANEERITAV VÕRKAED h = 1,5 m
	6k		PARKIMINE HOONES PARKIMINE KRUNDIL
	9k		SORTEERITUD JÄÄTMEDE KOGUMISE RUUM
	OL.OL KÕNNITEE		MADAL HALJASTUS
	PLANEERITAV PARKETTKIVIDEST SILLUTIS		PLANEERITAV KÕRGHALJASTUS PÜRMIIDPÄRN VÕI MÕNI MUU MADAL LEHTPUU PLANEERITAVAD HEKKID
	TEHNOVÕRGU SERVITUUDI SEADMISE VAJADUSEGA ALA		6k

**Märkused:**  
 Projekteeritav hoone on 6 ja osaliselt 9 korruselise hoone +maa- alune 2 korruselise garaaz, milles parkimiskohti 68- le autole ja 3- le autole krundil.  
**Arhitektuuri-ehituslikud nõuded:**  
 Hoonestusviis lahtine, Fassaad: tellis, krohv, betoon, klaas, metall. Imiteeritavaid materjale ei kasutata. Katuse lamekatus. Avatäited- metallist ja plastikust. Sokli kõrgus 30 cm. Müratakistamise abinõud: kolmekordsed pakettaknad, välispiirded 55 db. Hoone suurim lubatud kõrgus Kaitseministeeriumi kaitsetsoonis (abs. 41.00) ja kaitsetsoonist väljas (abs. 48.00) Kruntidevahelised piirded keevisvõrk piire metallpostidel h = 1,5m.  
**Näitajad planeeritava ala kohta:**  
 Planeeritava maa- ala suurus 0,23 ha.  
 Kavandatud kruntide arv 1.  
 Krundi suurus 1477 m<sup>2</sup>  
 Ehitusalune pind 870 m<sup>2</sup>  
 Krundi täisehitus 59 %  
 Suletud brutopind maapealne osa 6500m<sup>2</sup> + maa- alune osa 1890 m<sup>2</sup>  
 Bruto bilans E 2600 m<sup>2</sup> - 40% Ä 3900 m<sup>2</sup> - 60%.  
 Kavandatud hoonestustihedus 4,4  
 Kavandatud korterite arv 34  
 Krundi haljastatav osa on 470 m<sup>2</sup> ehk 32 %. Sh maapinnaga seotud osa 20%  
 Hoone ± 0.00 = 20.80  
**Kitsendused:**  
 Reeperid Juhkentali 46 maja välisseinas 3617-1 ja 3617-2.  
 Juhkentali tänava kaitsevöönd 0 m krundi piirist, Filtri tee tänava kaitsevöönd 1,5 m krundi piirist.  
 Servituudi seadmise vajadusega ala 4,5 m lai koridor soojatorustikule Juhkentali tn 48 ja Filtri Tee 5 kinnistul AS Tallinna Küte kasuks. Servituudi seadmise vajadusega ala 2 m lai koridor olemasolevatele elektrikaablitele ja 1 m lai kaitsevööndiga ala olemasolevale elektritransiidile ning planeeritavale elektrikaabli Juhkentali tn 46 kinnistul AS Eesti Energia kasuks.  
 Arhitektuuriamestuse nr. 2595 kaitsevööndisse (50m mälestise piirist) jäävatel kinnistel tuleb enne mistahes kaevetööd korraldada vastavad Muinsuskaitseasutusele arholoogilised eeluuringud ja tagada edasiste kaevetööde juures vajadusel arholoogiline järelevalve.  
**Kaitsevööndi ümbritseva ala ehituskõrguse tsoonering 250 m.**  
**Kruntide ehitusõigus ja kitsendused ning arhitektuursed nõuded**

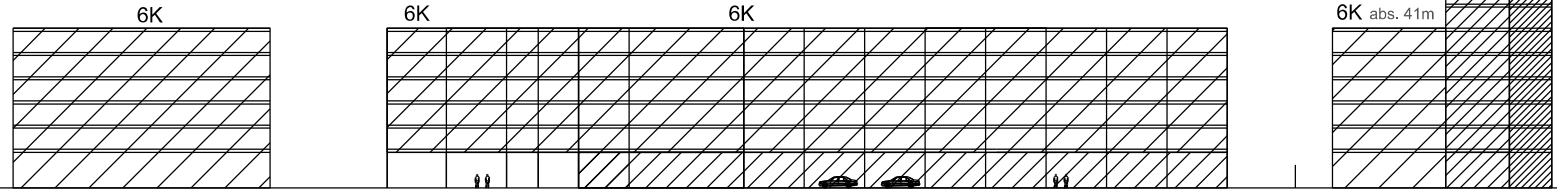
Juhkentali tn 48 kinnistu detailplaneering DP 028020 algatatud 13.10.2010

EK 40%; Ä 60%	27,5 m	870	1
6-9/-2	945	68	3
1477 m <sup>2</sup>			

SIHTOTSTARVE % DET.PLAN. LIIKIDES

KÕRGUS MEETRITES	HOONEALUNE PIND	HOONETE ARV KRUNDIL
SUURIM KÕRRUSLISUS SELLE WAKS % HOONEALUSTEST PINNAST / MAA-ALUNE KÕRRUSLISUS		
KRUNDI SUURUS	P <sub>68</sub>	P <sub>3</sub>

TÄNAVALAOTIS  
M 1:1000



TELLIJA:	Tallinna Linnaplaneerimise Amet	OBJEKT:	Tallinn Kesklinn Juhkentali tn 46 krundi detailplaneering
ARHITEKT:	M. TÄÄKER		
PROJEKT:	E. TÄÄKER		

PÕHIJONIS

AB TÄÄKER OÜ  
 Tartu mnt.84a- 127  
 e-mail: taaker@hotmail.ee  
 tel. 660 47 61  
 qsm: 51 31 067