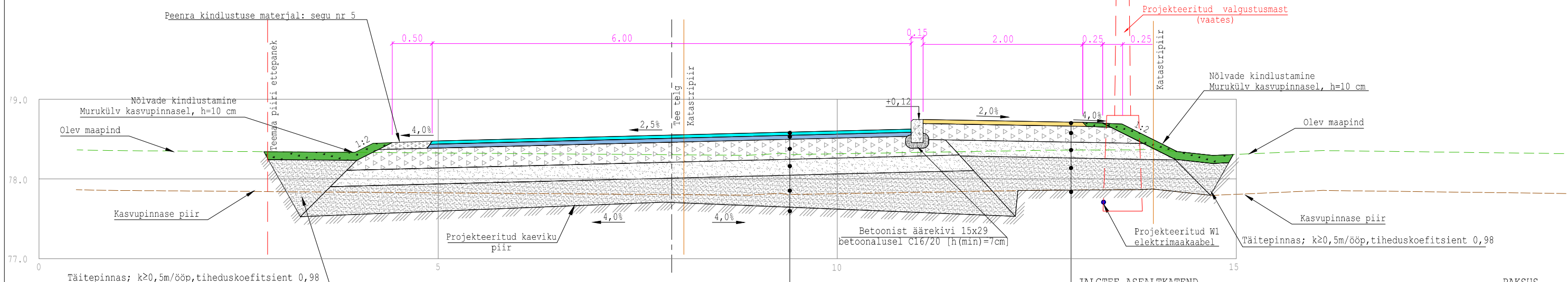
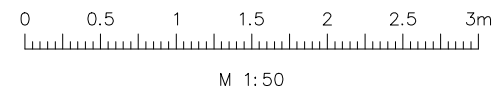


Lõige 1-1
M 1:50



SÕIDUTE ASEFALTKATEND	PAKSUS
Tihe asfaltbetoon AC 16 surf 70/100 (100% tardkivikillustik)	h=4cm
Poorne asfaltbetoon AC 20 base 70/100	h=5cm
Killustikust alus, fr 16/32 + fr 32/64, kiilutud fr 8/12	h=25cm
Dreenkiht; k≥2m/ööp, tiheduskoefitsient 0,98	h=20cm
Täitepinna; k≥0,5m/ööp, tiheduskoefitsient 0,98	h(min)=30cm
Olemasolev aluspinnas (planeeritud, tihendatud)	
tiheduskoefitsient 0,95	

JALGTEE ASEFALTKATEND	PAKSUS
Tihe asfaltbetoon AC 8 surf 70/100 (45% tardkivikillustik)	h=5cm
Ridakillustikust alus fr 4/32	h=20cm
Dreenkiht; k≥2m/ööp, tiheduskoefitsient 0,98	h=20cm
Täitepinna; k≥0,5m/ööp, tiheduskoefitsient 0,98	h=muutuv
Olemasolev aluspinnas (planeeritud, tihendatud)	
tiheduskoefitsient 0,95	



Märkused: Kõrgused EH2000 süsteemis, üle 25 cm killustikalused ehitada kahes kihis.

		Reaalprojekt OU Pärnu mnt 463 10916 Tallinn Estonia tel +372 608 11 00 www.reaalprojekt.ee reaalprojekt@reaalprojekt.ee		Töö nimetus	
Tellija Antsla vallavalitsus		Asukoht Lusti küla, Antsla vald, Võru maakond			
Insener: Silver Grigorjev		Joonise nimetus Ristprofiil, LÕIGE 1-1		Mõõtkava M 1:50	
Projektijuht: Uku Audova		Töö nr P19098	Staadium PP	Kõide; eriosa TL	Joonise nr 4RP-01
Fail / Kuupäev: P19098_PP_TL-4RP.dwg / 20.02.2020					