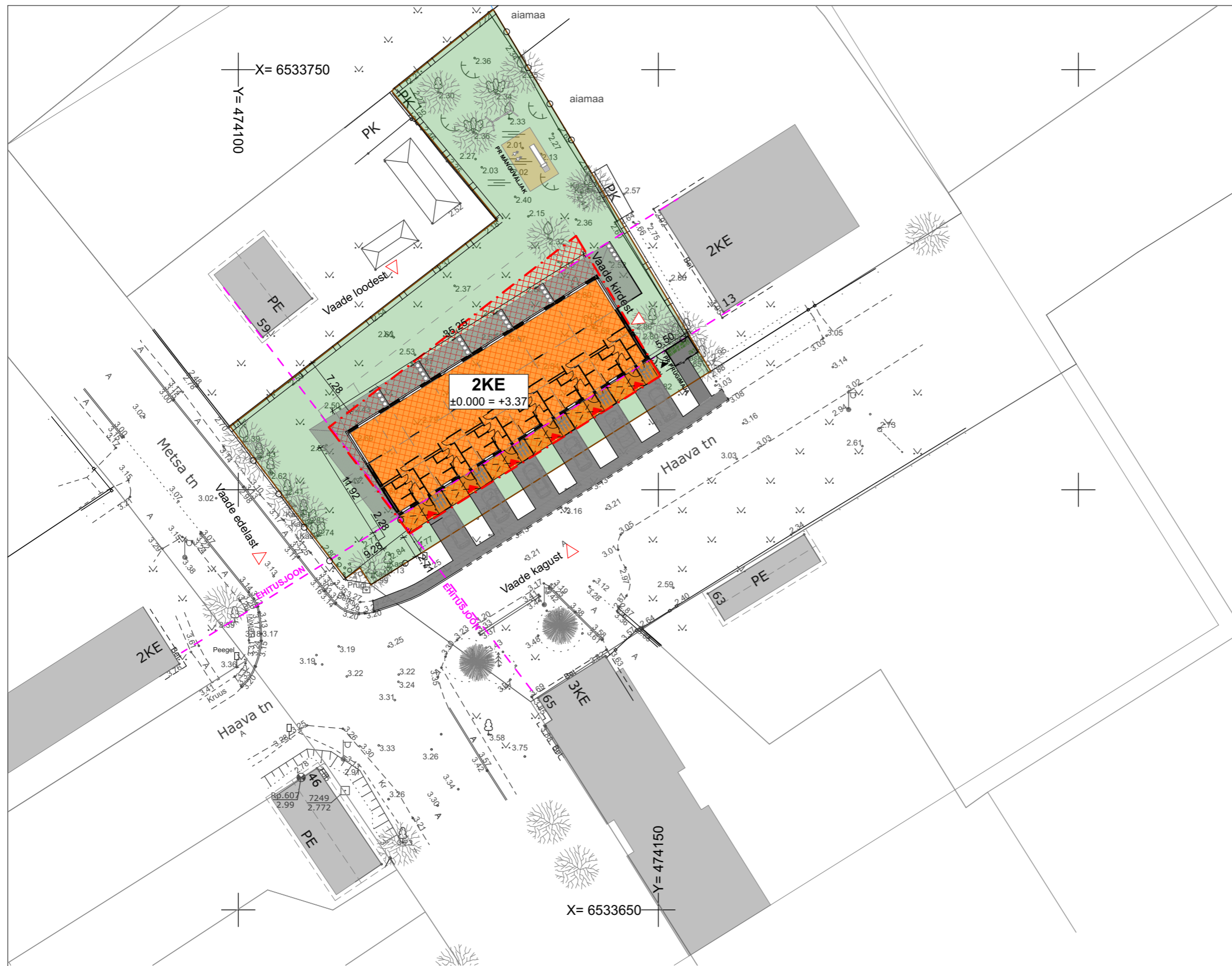




Stadium	Eskiis
Kuupäev	13.04.2020
Töö nr	20-01
Töö nimi	Ridaelamu ehitusprojekt
Asukoht	Metsa 61, Haapsalu
Tellija	Reimo Pöder, Resa OÜ
Arhitekt	Toomas Adrikorn (tase VII, nr 117322)
Projekteerija	Ateljee Null OÜ
Kontakt	+372 56 665 950 info@ateljee0.ee





Leppemärgid

- DP ehitusala (nihutatud Haava tn poole 2,3 m)
- PR betoonsokliga võrkaed (h 1.2 m)
- PR võrkaed (h 1.2 m)
- PR betoonkivi katend
- PR tänavakivi / uputatud
- PR terrass puidust
- PR pääs korterisse / krundile
- OO kõrghaljastus

Tehnilised näitajad

PR - Projekteeritav
 DP - Detailplaneering (Sirkel & Mall, töö nr 69-07, 2008)
 * - kõrgused Balti 77 süsteemis

	PR	DP
Kortrite arv	6	8
Parkimiskohtade arv	6	12
Terrasside pindala (m2)	153,1	
Rõdude pind (m2)	52,2	
Rattakuuride pind (m2)	23,9	
Prügimaja ehitusalune pind (m2)	11,8	
Ehitisealune pind (m2)	500,0	500,0
Maapealse osa alune pind (m2)	500,0	500,0
Maapealsete korruste arv	2	2
Maa-aluste korruste arv	0	0
Absoluutne kõrgus (m)	10,67	10,67 (10,45*)
Kõrgus (m)	7,8	
Pikkus (m)	35,30	
Laius (m)	11,90	
Sügavus (m)	0	
Suletud netopind (m2)	666,0	
Kõetav pind (m2)	666,0	
Maht (m3)	2797	
Maapealse osa maht (m3)	2797	
Üldkasutatav pind (m2)	0	
Tehnopind (m2)	0	

Ateljee 0



MÄRKUSED
 Koordinaadid L-Est.97-, kõrgused EH2000 süsteemis.
 Katastriüksuse piirid on saadud Maa-ametist, seisuga 03.12.2019

Objekti nimetus ja aadress METSA TN 61 HAAPSALU LINN HAAPSALU LINN LÄÄNE MAAKOND		Joonise sisu Mõõtkava 1:500 TOPOGRAAFILINE PLAAN TEHNOVÕRKUDEGA
HAAPSALU MAAMÕÖDUBÜROO OÜ Vahtra tn 2b, Haapsalu 90509 reg.nr.10043312 haapsalumb@haapsalumb.ee	Koostas Andero Teesalu	Kuupäev 27.01.2020 Töö nr. 07-2020

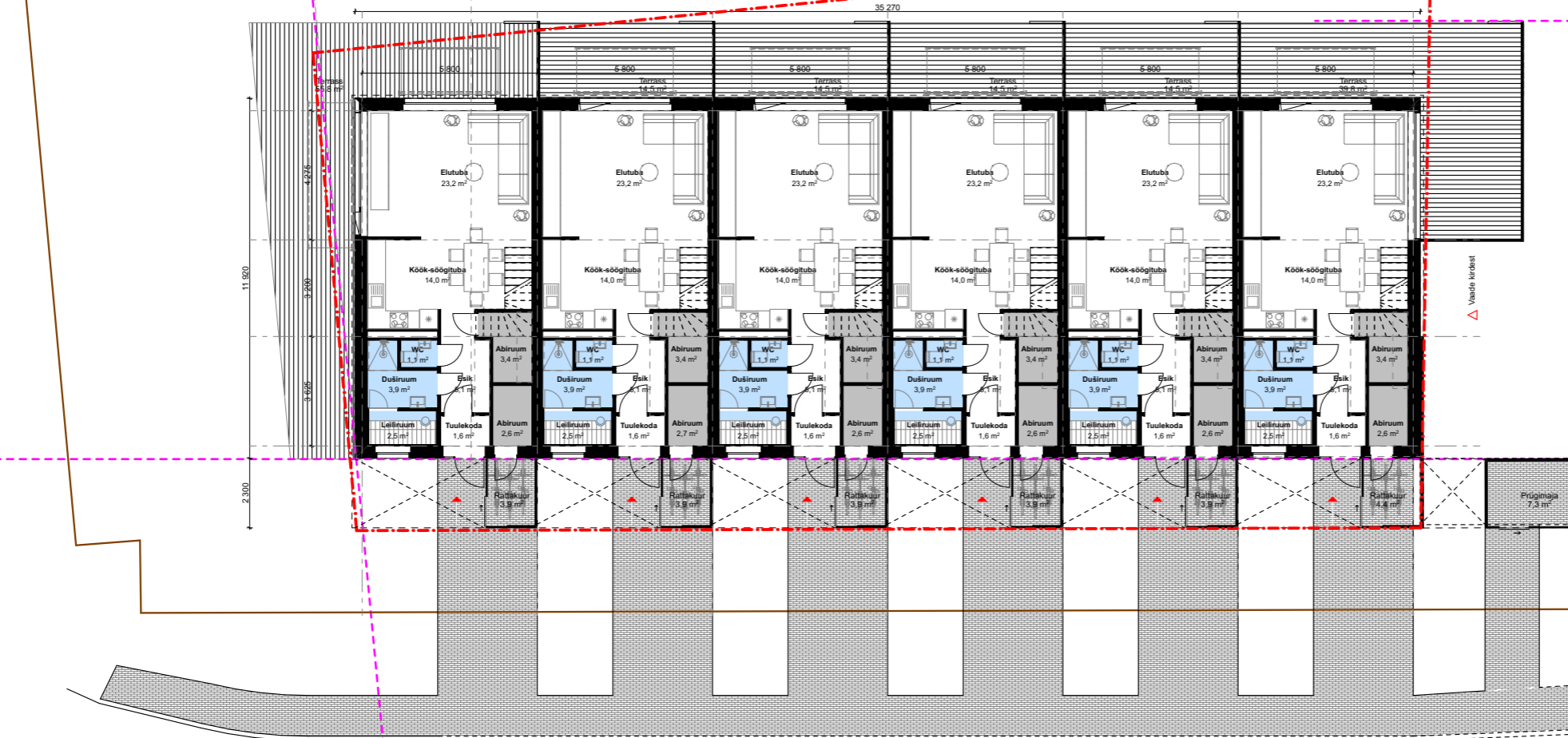
Leht nr	AS-01
Joonis	Asendiplaan
Mõõtkava	A3L I 1:500
Stadium	Eskiis
Kuupäev	13.04.2020
Töö nr	20-01
Töö nimi	Ridaelamu ehitusprojekt
Asukoht	Metsa 61, Haapsalu
Tellija	Reimo Pöder, Resa OÜ
Arhitekt	Toomas Adrikorn (tase VII, nr 117322)
Projekteerija	Ateljee Null OÜ
Kontakt	+372 56 665 950 info@ateljee0.ee

Vaade loodest ▽

Vaade kagust ▴

Vaade edlast ▽

Vaade idast ▴



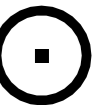
Esimene korrus

1:200

Ruumide eksplikatsioon

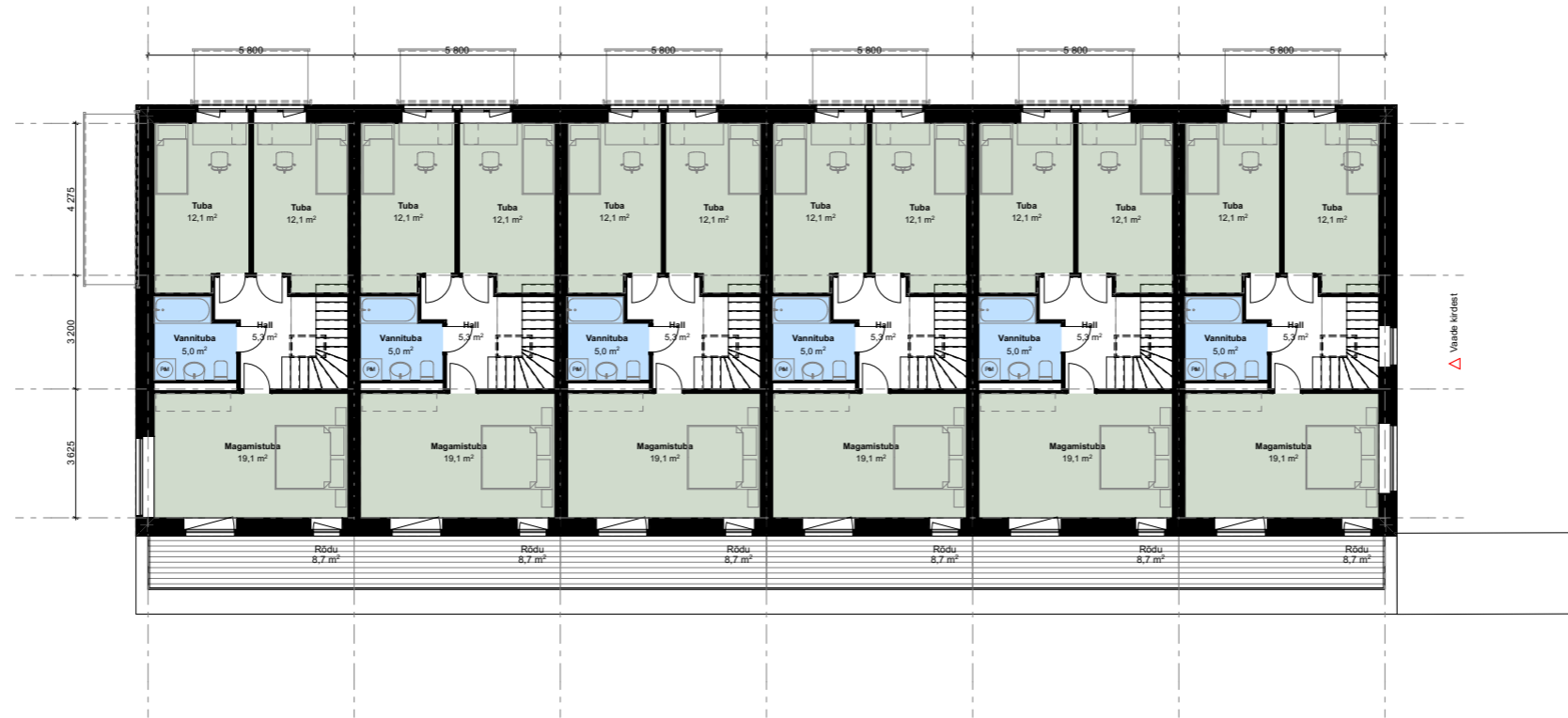
Ruumide eksplikatsioon				Ruumide eksplikatsioon				Ruumide eksplikatsioon				Ruumide eksplikatsioon				Ruumide eksplikatsioon				Ruumide eksplikatsioon			
Korteri nr	Ruumi nr	Ruumi nimetus	Pindala (m2)	Korteri nr	Ruumi nr	Ruumi nimetus	Pindala (m2)	Korteri nr	Ruumi nr	Ruumi nimetus	Pindala (m2)	Korteri nr	Ruumi nr	Ruumi nimetus	Pindala (m2)	Korteri nr	Ruumi nr	Ruumi nimetus	Pindala (m2)	Korteri nr	Ruumi nr	Ruumi nimetus	Pindala (m2)
1	1-1	Tuulekoda	1,6	2	1-1	Tuulekoda	1,6	3	1-1	Tuulekoda	1,6	4	1-1	Tuulekoda	1,6	5	1-1	Tuulekoda	1,6	6	1-1	Tuulekoda	1,6
	1-2	Esik	5,1		1-2	Esik	5,1		1-2	Esik	5,1		1-2	Esik	5,1		1-2	Esik	5,1		1-2	Esik	5,1
	1-3	Duširuum	3,9		1-3	Duširuum	3,9		1-3	Duširuum	3,9		1-3	Duširuum	3,9		1-3	Duširuum	3,9		1-3	Duširuum	3,9
	1-4	Leiliruum	2,5		1-4	Leiliruum	2,5		1-4	Leiliruum	2,5		1-4	Leiliruum	2,5		1-4	Leiliruum	2,5		1-4	Leiliruum	2,5
	1-5	WC	1,1		1-5	WC	1,1		1-5	WC	1,1		1-5	WC	1,1		1-5	WC	1,1		1-5	WC	1,1
	1-6	Abiruum	3,4		1-6	Abiruum	3,4		1-6	Abiruum	3,4		1-6	Abiruum	3,4		1-6	Abiruum	3,4		1-6	Abiruum	3,4
	1-7	Abiruum	2,6		1-7	Abiruum	2,7		1-7	Abiruum	2,6		1-7	Abiruum	2,6		1-7	Abiruum	2,6		1-7	Abiruum	2,6
	1-8	Köök-söögituba	14,0		1-8	Köök-söögituba	14,0		1-8	Köök-söögituba	14,0		1-8	Köök-söögituba	14,0		1-8	Köök-söögituba	14,0		1-8	Köök-söögituba	14,0
	1-9	Elutuba	23,2		1-9	Elutuba	23,2		1-9	Elutuba	23,2		1-9	Elutuba	23,2		1-9	Elutuba	23,2		1-9	Elutuba	23,2
	1-10	Hall	5,3		1-10	Hall	5,3		1-10	Hall	5,3		1-10	Hall	5,3		1-10	Hall	5,3		1-10	Hall	5,3
	1-11	Vannituba	5,0		1-11	Vannituba	5,0		1-11	Vannituba	5,0		1-11	Vannituba	5,0		1-11	Vannituba	5,0		1-11	Vannituba	5,0
	1-12	Magamistuba	19,1		1-12	Magamistuba	19,1		1-12	Magamistuba	19,1		1-12	Magamistuba	19,1		1-12	Magamistuba	19,1		1-12	Magamistuba	19,1
	1-13	Tuba	12,1		1-13	Tuba	12,1		1-13	Tuba	12,1		1-13	Tuba	12,1		1-13	Tuba	12,1		1-13	Tuba	12,1
	1-14	Tuba	12,1		1-14	Tuba	12,1		1-14	Tuba	12,1		1-14	Tuba	12,1		1-14	Tuba	12,1		1-14	Tuba	12,1
		111,0 m²			111,1 m²				111,0 m²				111,0 m²				111,0 m²				111,0 m²		

Ateljee 0



Leht nr	AR-01
Joonis	Esimese korruse plaan
Möötkava	A3L 1:200
Stadium	Eskiis
Kuupäev	13.04.2020
Töö nr	20-01
Töö nimi	Ridaelamu ehitusprojekt
Asukoht	Metsa 61, Haapsalu
Tellija	Reimo Pöder, Resa OÜ
Arhitekt	Toomas Adrikorn (tase VII, nr 117322)
Projekteerija	Ateljee Null OÜ
Kontakt	+372 56 665 950 info@ateljee0.ee

Vaade loodest ▽



Vaade kagust ▲

Teine korrus

Ateljee 0



1

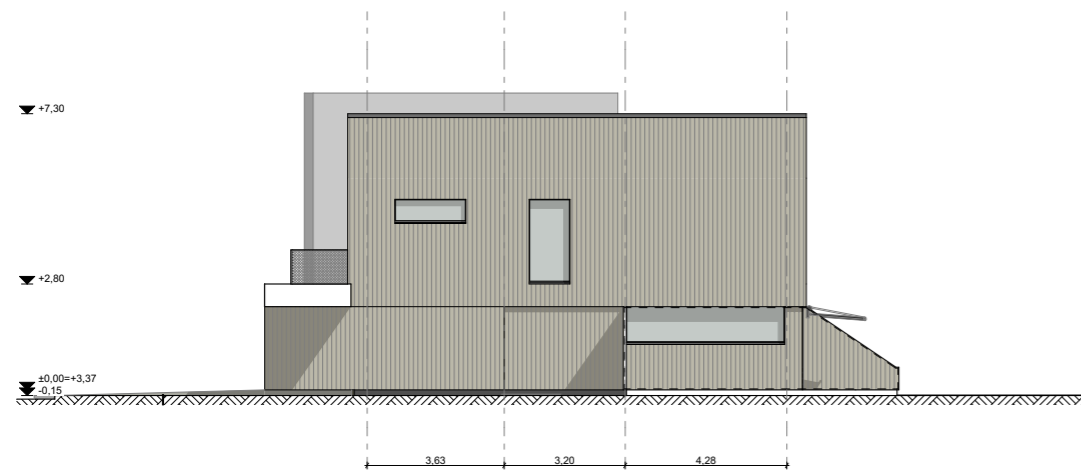
1:200

4

Ruumide eksplikatsioon

Ruumide eksplikatsioon				Ruumide eksplikatsioon				Ruumide eksplikatsioon				Ruumide eksplikatsioon				Ruumide eksplikatsioon				Ruumide eksplikatsioon							
Korteri nr	Ruumi nr	Ruumi nimetus	Pindala (m2)	Korteri nr	Ruumi nr	Ruumi nimetus	Pindala (m2)	Korteri nr	Ruumi nr	Ruumi nimetus	Pindala (m2)	Korteri nr	Ruumi nr	Ruumi nimetus	Pindala (m2)	Korteri nr	Ruumi nr	Ruumi nimetus	Pindala (m2)	Korteri nr	Ruumi nr	Ruumi nimetus	Pindala (m2)	Korteri nr	Ruumi nr	Ruumi nimetus	Pindala (m2)
1	1-1	Tuulekoda	1,6	2	1-1	Tuulekoda	1,6	3	1-1	Tuulekoda	1,6	4	1-1	Tuulekoda	1,6	5	1-1	Tuulekoda	1,6	6	1-1	Tuulekoda	1,6	1	1-1	Tuulekoda	1,6
	1-2	Esik	5,1		1-2	Esik	5,1		1-2	Esik	5,1		1-2	Esik	5,1		1-2	Esik	5,1		1-2	Esik	5,1	2	1-2	Esik	5,1
	1-3	Duširuum	3,9		1-3	Duširuum	3,9		1-3	Duširuum	3,9		1-3	Duširuum	3,9		1-3	Duširuum	3,9		1-3	Duširuum	3,9	3	1-3	Duširuum	3,9
	1-4	Leiliruum	2,5		1-4	Leiliruum	2,5		1-4	Leiliruum	2,5		1-4	Leiliruum	2,5		1-4	Leiliruum	2,5		1-4	Leiliruum	2,5	4	1-4	Leiliruum	2,5
	1-5	WC	1,1		1-5	WC	1,1		1-5	WC	1,1		1-5	WC	1,1		1-5	WC	1,1		1-5	WC	1,1	5	1-5	WC	1,1
	1-6	Abiruum	3,4		1-6	Abiruum	3,4		1-6	Abiruum	3,4		1-6	Abiruum	3,4		1-6	Abiruum	3,4		1-6	Abiruum	3,4	6	1-6	Abiruum	3,4
	1-7	Abiruum	2,6		1-7	Abiruum	2,7		1-7	Abiruum	2,6		1-7	Abiruum	2,6		1-7	Abiruum	2,6		1-7	Abiruum	2,6	1	1-7	Abiruum	2,6
	1-8	Köök-söögituba	14,0		1-8	Köök-söögituba	14,0		1-8	Köök-söögituba	14,0		1-8	Köök-söögituba	14,0		1-8	Köök-söögituba	14,0		1-8	Köök-söögituba	14,0	2	1-8	Köök-söögituba	14,0
	1-9	Elutuba	23,2		1-9	Elutuba	23,2		1-9	Elutuba	23,2		1-9	Elutuba	23,2		1-9	Elutuba	23,2		1-9	Elutuba	23,2	3	1-9	Elutuba	23,2
	1-10	Hall	5,3		1-10	Hall	5,3		1-10	Hall	5,3		1-10	Hall	5,3		1-10	Hall	5,3		1-10	Hall	5,3	4	1-10	Hall	5,3
	1-11	Vannituba	5,0		1-11	Vannituba	5,0		1-11	Vannituba	5,0		1-11	Vannituba	5,0		1-11	Vannituba	5,0		1-11	Vannituba	5,0	5	1-11	Vannituba	5,0
	1-12	Magamistuba	19,1		1-12	Magamistuba	19,1		1-12	Magamistuba	19,1		1-12	Magamistuba	19,1		1-12	Magamistuba	19,1		1-12	Magamistuba	19,1	6	1-12	Magamistuba	19,1
	1-13	Tuba	12,1		1-13	Tuba	12,1		1-13	Tuba	12,1		1-13	Tuba	12,1		1-13	Tuba	12,1		1-13	Tuba	12,1	1	1-13	Tuba	12,1
	1-14	Tuba	12,1		1-14	Tuba	12,1		1-14	Tuba	12,1		1-14	Tuba	12,1		1-14	Tuba	12,1		1-14	Tuba	12,1	2	1-14	Tuba	12,1
		111,0 m²			111,1 m²				111,0 m²				111,0 m²				111,0 m²				111,0 m²				111,0 m²		

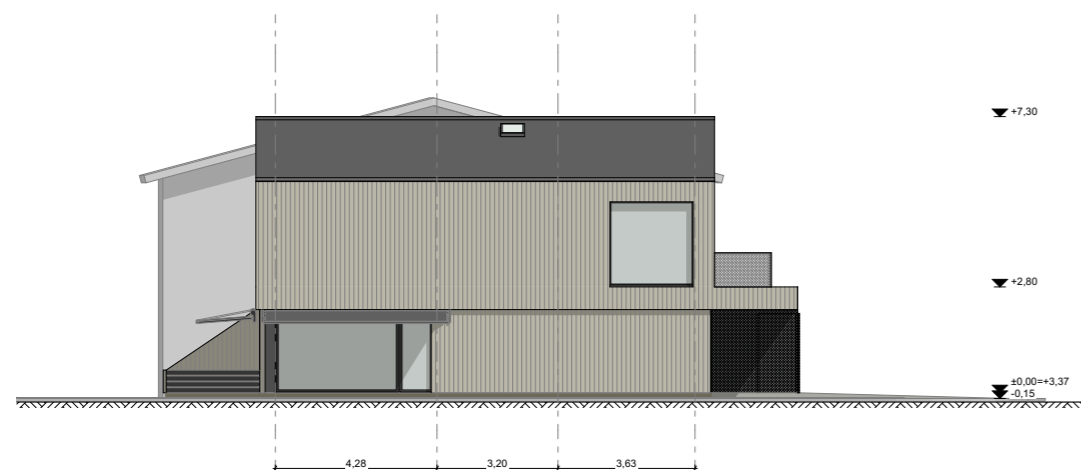
Leht nr	AR-02
Joonis	Teise korruse plaan
Möötkava	A3L I 1:200
Staadium	Eskiis
Kuupäev	13.04.2020
Töö nr	20-01
Töö nimi	Ridaelamu ehitusprojekt
Asukoht	Metsa 61, Haapsalu
Tellija	Reimo Pöder, Resa OÜ
Arhitekt	Toomas Adrikorn (tase VII, nr 117322)
Projekteerija	Ateljee Null OÜ
Kontakt	+372 56 665 950 info@ateljee0.ee



1 Vaade kirdest 1:200



2 Vaade kagust 1:200



3 Vaade edelast 1:200



4 Vaade loodest 1:200

Välisviimistlus

nr	nimetus	materjal	viimistlus
1	fassaad	vertikaalne puitlaudis	beežikas hall lasuur
2	aknad	puut alumiinium	tumehall
3	katus	rullmaterjal	tumehall
4	plekid, torud	teras	tumehell
5	piirded, kergsein	terasvõrk	kuumsink
6	terrass	puut	värvitu süvaimmutus
7	markiis	tekstiil	tumehall
8	katend	betoonkivi	naturaalne hall

Ateljee 0



Leht nr	AR-03
Joonis	Vaated
Mõõtkava	A3L I 1:200
Stadium	Eskiis
Kuupäev	13.04.2020
Töö nr	20-01
Töö nimi	Ridaelamu ehitusprojekt
Asukoht	Metsa 61, Haapsalu
Tellija	Reimo Pöder, Resa OÜ
Arhitekt	Toomas Adrikorn (tase VII, nr 117322)
Projekteerija	Ateljee Null OÜ
Kontakt	+372 56 665 950 info@ateljee0.ee







