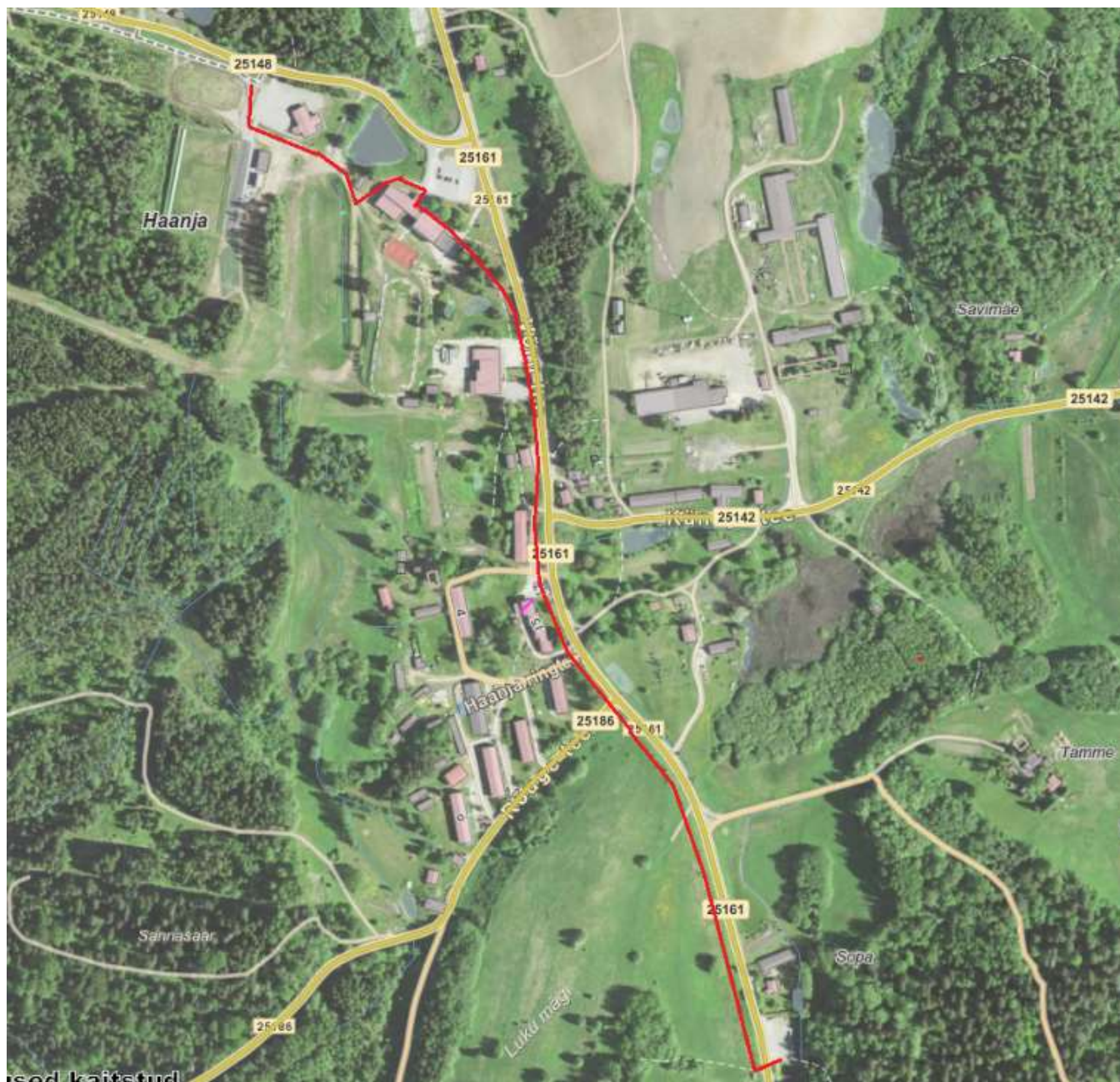



HAANJA KÜLA KERGLIIKLUSTEE ASUKOHASKEEM
Rõuge vallas Haanja külas



TINGMÄRGID:

 Projekteeritava kergliiklustee orienteeruv asukoht (ca 1130 m)

Koostas:
Krislyn Prants
Planeeringu- ja ehitusspetsialist