



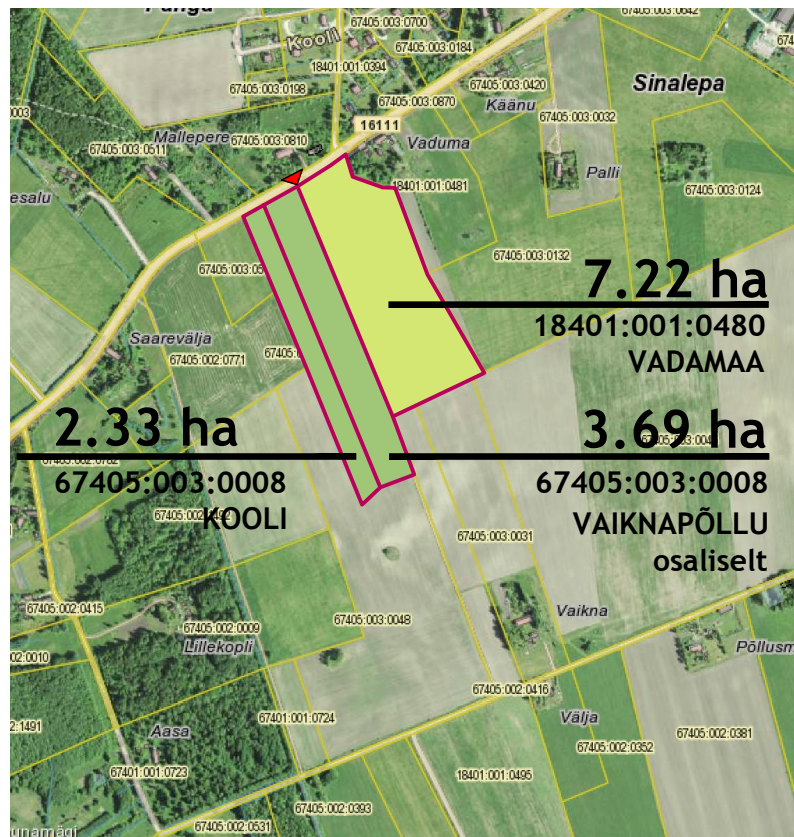
# **PANGA RATSAKESKUSE HOONETE JA RAJATISTE SKEMAATILINE LAHENDUS**

Vadamaa, Sinalepa küla, Haapsalu linn, Lääne maakond

Koostanud arh Siiri Nõva

juuli 2020  
Tallinn

Haapsalu 15 km  
Pärnu 103 km  
Tallinn 106 km



**HOONESTATAV KINNISTU**

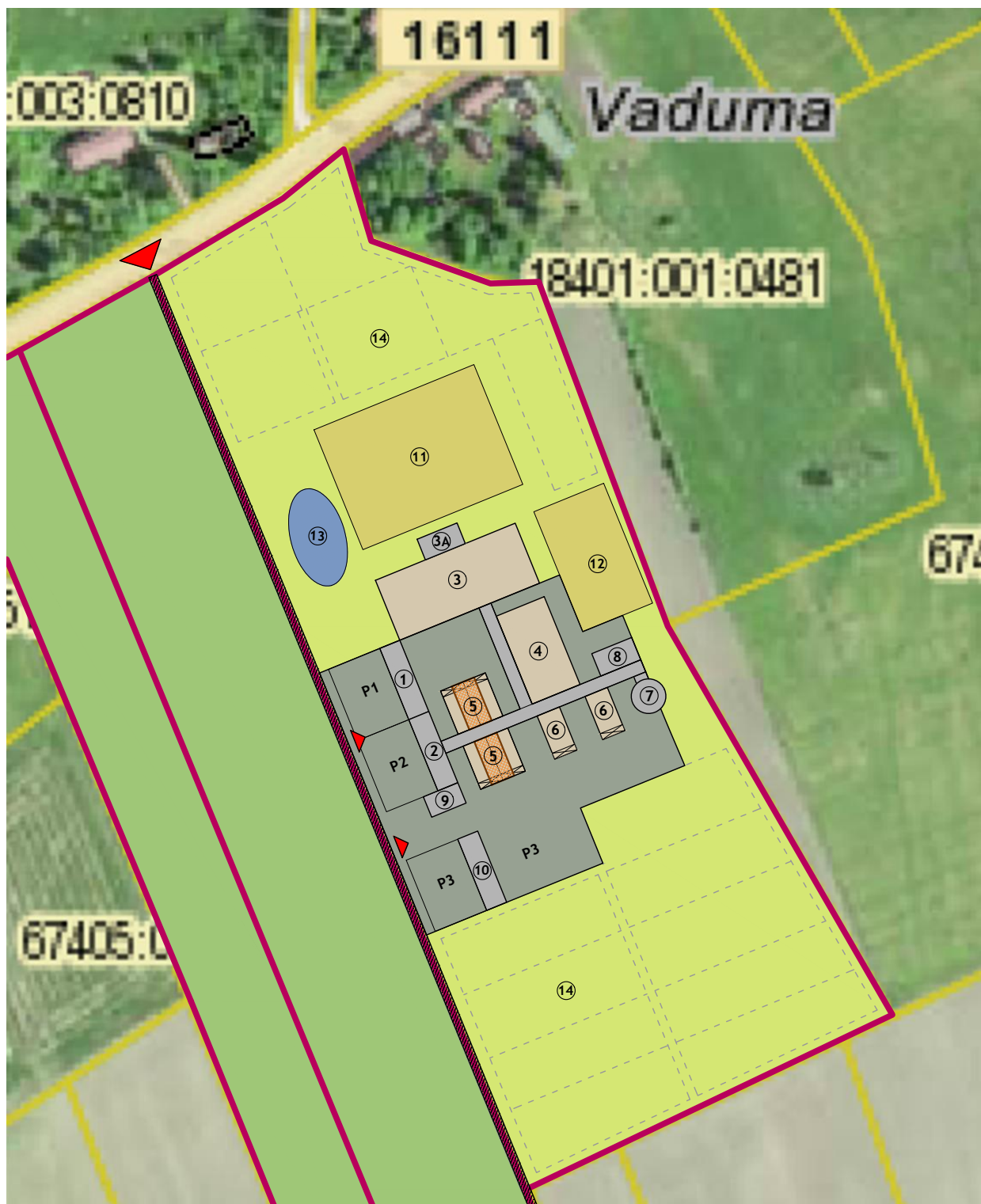


**PLANEERITAVAD KOPLID JA KARJAMAA**



**LIGIPÄÄS KESKUSELE**

**PANGA RATSASEKSKUSE SITUATSIOONISKEEM  
M1:10 000**



## PANGA RATSASEKSKUSE HOONETE JA RAJATISTE SKEMAATILINE LAHENDUS M1:2000

1. Olmeruumid
2. Majandusruumid
3. Suur ratsamaneer 30x70 m
- 3A. Kohtunike töökohad ja publik
4. Väike ratsamaneer 24x44 m
5. Tallid 2 x 10-le hobusele ja ööbimisruumid 30 külastajale
6. Tall 10-le hobusele
7. Jalutusmasin
8. Sõnnikuhoidla
9. Heinahoidla

10. Tehnohooldusruumid ja garaaz
11. Suur ratsaväljak 60x80 m
12. Väike ratsaväljak 35x60 m
13. Tiik (vihmavee kogumiseks ja liivaväljakute kastmiseks)
14. Rohukoplid hobustele

- P1. Külastajate parkla  
P2. Töötajate parkla  
P3. Hobuveokite ja hooldustehnika parkla

- ▶ LIGIPÄÄS KESKUSELE  
▶ SISSEPÄÄS KESKUSESSE

# PANGA RATSAKESKUSE HOONETE JA RAJATISTE SKEMAATILINE LAHENDUS

Vadamaa, Sinalepa küla, Haapsalu linn, Lääne maakond

## HOONED

### 1. Olmeruumid



### 2. Majandusruumid



### 3. Suur ratsamaneež 30 x 70 m



### 3A. Kohtunike töökohad ja publik



### 4. Väike ratsamanež 24 x 44 m



### 5. Tallid 2 x 10 hobusele ja sadularuumid ning teisel korrusel ööbimisruumid 30 külastajale ja 10 kohta töötajatele



## 6. Tall 10-le hobusele ja sadularuum



## 7. Jalutusmasin



## 8. Sönnikuhoidla



## 9. Heina- ja aluspanuhoidla



## 10. Tehnohooldusruumid ja garaaz

# VÄLIALAD

## 11. Suur ratsaväljak 60 x 80 m



## 12. Väike ratsaväljak 35 x 60 m



13. Tiik (vihmavee kogumiseks ja liivaväljakute kastmiseks)



14. Rohukoplid hobustele



P1. Külastajate parkla

P2. Töötajate parkla

P3. Hobuveokite ja hooldustehnika parkla



Fotod: S.Nõva ja internet(Aino Ratsastuskeskus)