

HAAPSALU SOTSIAALMAJA EVAKUATSIOONITREPI PAIGALDAMINE

Kastani tn 7, Haapsalu linn, Haapsalu linn
Katastriüksus 18301:015:0140

Projekteerija	Caspar Vikkisk Virgman OÜ MTR EEP002834 Kaatri, Liivaküla, Haapsalu linn, Läänemaa Tel +372 5373 6766
Arhitekt	Harry Lindemann lindemann.harry@gmail.com
Tellija	Haapsalu Sotsiaalmaja Monika Mitman +372 5199 0947 monika@sotsmaja.ee
Projekti staadium	EELPROJEKT



Detsember 2020

SISUKORD

Üldosa	3
Plaanilahendus	4
Olemasolev olukord	4
Juurdepääs	4
Haljastus ja heakorrastus	4
Vertikaalplaneerimine	4
Krundi piirde	4
Arhitektuurne lahendus.....	4
Arhitektuurne üldlahendus	4
Välisviimistlus	4
Aknad ja ukсед	4
Konstruktiiivne lahendus	5
Vundament	5
Vertikaalsed ja horisontaalsed kandekonstruksioonid	5
Katus	5
Põrand	5
Välis- ja siseseinad	5
Tehnovõrgud	5
Veevarustus ja kanalisatsioon	5
Vihmaveesüsteem	5
Küte ja ventilatsioon	5
Elektri- ja sidevarustus	5
Mürakaitse	6
Tuleohutusnõuded.....	6
Tuletundlikkus:	7
Tulekahjusignalisatsioon:	7
Tuletõrjveevarustussüsteemi lahendus:	8
Tehnilised näitajad	8
Joonised.....	8

ÜLDOSA

Käesolev projekt on koostatud Haapsalu Sotsiaalmaja tellimusel Haapsalu linnas Kastani tn 7 kinnistul paikneva Haapsalu Sotsiaalmaja läänetiiva idaküljele evakuatsioonitrepi paigaldamiseks. Projekti koostamisel on aluseks võetud tellija lähteandmeid.

Projekt on kooskõlas Eesti Vabariigis kehtivate ehitustegevust reguleerivate seaduste ja normdokumentidega.

- Ehitusseadustik;
 - Päästeseadus;
 - Majandus- ja taristuministri 21.07.2017. a määrus nr 97 "Nõuded ehitusprojektile";
 - Majandus- ja taristuministri 01.01.2019. a määrus nr 55 "Hoone energiatõhususe miinimumnõuded";
 - Siseministri 30.12.2018. a määrus nr 17 „Ehitisele esitatavad tuleohutusnõuded“;
 - Majandus- ja taristuministri 05.06.2015 määrus nr 57 Ehitise tehniliste andmete loetelu ja arvestamise alused;
 - Sotsiaalministri 04.03.2002. a määrus nr 42 "Müra normtasemed elu- ja puhkealal, elamutes ning ühiskasutusega hoonetes ja mürataseme mõõtmise meetodid";
 - EVS 842:2003 Ehitiste heliisolatsiooni nõuded. Kaitse müra eest;
 - EVS 932:2017 "Ehitusprojekt";
 - EVS 843:2016 Linnatänavad;
 - EVS 812-7:2018 Ehitiste tuleohutus;
 - RT I, 01.07.2015, Planeerimisseadus;
 - RT I, 01.07.2015, Ehitusseadustik;
 - RT I, 17.07.2015, nr 97 Nõuded ehitusprojektile;
 - RT I, 05.06.2015, nr 57 Ehitise tehniliste andmete loetelu ja arvestamise alused;
 - RT I, 07.04.2017, nr 17 Ehitisele ja selle osale esitatavad tuleohutusnõuded;
- Haapsalu linna jäätmehoolduseeskiri.

PLAANILAHENDUS

OLEMASOLEV OLUKORD

Hoone, kuhu evakuatsiooni trepi paigaldamine on projekteeritud asub Haapsalu linnas, Kastani tn 7 kinnistul. Kinnistu on suurusega 9296 m², katastritunnusega 18301:015:0140, sihtotstarbega Ühiskondlike ehitiste maa100%. Reljeefilt on krunt tasane, kõrghaljastuseks lehtpuud.

JUURDEPÄÄS

Ligipääs kinnistule toimub kinnistu lääne poolsest küljest Kastani tänavalt.

HALJASTUS JA HEAKORRASTUS

Heakorra töid ei ole planeeritud.

Olmejäätmete kogumine toimub kinnises konteineris sissesõidutee vahetus läheduses. Jäätmete vedu ja käitlus toimub vastavalt Haapsalu linna jäätmehoolduseeskirjale. Ehituse käigus tekkivad ohtlikud jäätmed kogutakse muudest jäätmetest eraldi ja antakse üle ohtlike jäätmete käitlemise litsentsi omavale ettevõttele.

VERTIKAALPLANEERIMINE

Pinnasetöid ei teostata.

KRUNDI PIIRDED

Kinnistut piirab osaliselt piirdead.

ARHITEKTUURNE LAHENDUS

ARHITEKTUURNE ÜLDLAHENDUS

Projekteeritud käigus asendatakse hoone läänetiiva idapoolses küljes 1 aken ukse ja aknaga, paigaldatakse hooneväline metallist evakuatsioonitrepp ja viimistletakse ukse ja akna paletid nii seest kui väljast. Projekteeritud uks ja aken on välisilmelt ja värvilahenduselt olemasoleva hoone akendega sama lahendusega.

Parkimine toimub krundil hoone lõuna poolsel küljel.

VÄLISVIIMISTLUS

Välisviimistlus olemasolev.

Konstruktsioon, Viimistlusmaterjal, Värvitoon

Fassaad	krohvitud, toon helehall ja helebeez.
Räästas	laudis heleroheline
Välisüksed	alumiinium hall
Katus	plekk, toon roheline
Aknaraamid	plastik värv valge
Välitrepid betoon	haljas betoonpind

AKNAD JA UKSED

Välisüksed: paigaldatakse üks plastkonstruktsioonis välisüks.

Aknad: paigaldatakse üks plastkonstruktsioonis aken.

KONSTRUKTIIVNE LAHENDUS

Ehitise planeeritav eluiga on vähemalt 50 aastat. Hoone kandvad seinad Hoone jäikus tagatakse kandvate seinte ja vahelagede jäikusega. Kasuskoormused: ruumid 2.0 kN/m², lumekoormus 1.5 kN/m².

VUNDAMENT

Olemasoleva vundamendi lahendust ei muudeta.

VERTIKAALSED JA HORISONTAALSED KANDEKONSTRUKTSIOONID

Vertikaalsed ja horisontaalsed kandekonstruktsioonid on olemasolevad, lahendust ei muudeta.

KATUS

Olemasoleva katuse lahendust ei muudeta.

PÕRAND

Olemasolevate põrandate lahendust ei muudeta..

VÄLIS- JA SISESEINAD

Hoone välisseinad on olemasolevad.

Sisemised vaheseinad on olemasolevad.

TEHNOVÕRGUD

VEEVARUSTUS JA KANALISATSIOON

Kinnistul on olemasolev vee ja kanalisatsiooni liitumine ja seda lahendust ei muudeta.

Kanalisatsioon

Olemasolevat süsteemi ei muudeta.

VIHMAVEESÜSTEEM

Sademeveed hoone katustelt juhitakse maapinnani hooneväliste sademevee püstikutega. Maapinnal sademeveed juhitakse rennidega hoonest eemale ja hajutatakse krundil.

KÜTE JA VENTILATSIOON

Küte

Olemasoleva hoone kütelahendus on olemasolev ja lahendust ei muudeta.

Ventilatsioon

Olemasoleva hoone ventilatsioon on olemasolev ja lahendust ei muudeta.

ELEKTRI- JA SIDEVARUSTUS

Elektri ühendus on olemasolev ja lahendust ei muudeta.

Side

Hoones on arvestatud läbi õhu levivate võrkude teenustega.

Mürakaitse

Projekteeritud ruumide piirdekonstruktsioonid vastavad normidele „Ehitise heliisolatsiooninõuded. Kaitse müra eest. EVS 842:2003“. Välispiiride konstruktsioon tagas õhumüra indeksi $R_w=55\text{dB}$. Normitud õhumüra isolatsiooni indeks $R_w=55\text{dB}$.

TULEOHUTUSNÕUDED

Käesolev projekt on koostatud Haapsalu linnas Kastani tn 7 kinnistul asuva Haapsalu Sotsiaalmaja läänetiiva idapoolsele küljele evakuaatsioonitrepi paigaldamiseks. Projekteeritud ehituse käigus asendatakse olemasolev üks aken ukse ja aknaga ning paigaldatakse hooneväline evakuaatsioonitrepp.

Hoone on olemasolev ja kasutusel.

Projekt on koostatud vastavalt Siseministri 30.03.2017 määrusele nr 17 Ehitisele esitatavad tuleohutusnõuded. Normides käsitlemata lahenduse korral lähtuda vastavatest standarditest :

EVS 812-2:2014 Ehitiste tuleohutus. Osa 2 Ventilatsioonisüsteemid
EVS 812-3:2018 Ehitiste tuleohutus. Osa 3 Küttesüsteemid
EVS 812-6:2012/A1:2017 Ehitiste tuleohutus. Osa 6 Tuletõrje veevarustus
EVS 812-7:2008 Ehitiste tuleohutus. Osa 7 Ehitistele esitatava põhinõude, tuleohutusnõude tagamine projekteerimise ja ehitamise käigus
EVS 871:2017 Tuletõkke- ja evakuaatsiooni avatäited ja sulused
EVS-EN 1838:2013 Valgustehnika hädavalgustus
EVS-EN 50172:2005 Evakuaatsiooni hädavalgustussüsteemid
CEN/TS 54-14:200 Automaatne tulekahju-signalisatsioonisüsteem. Planeerimise, projekteerimise, paigaldamise, ülevaatuse, kasutamise ja hoolduse eeskiri
EVS 919:2020 Suitsutõrje. Projekteerimine, seadmete paigaldus ja korrashoid
EVS-EN 62305 Piksekaitse
Nõuded tulekustutitele ja voolikusüsteemidele SM määrus nr. 39 30.08.2010
Põlevmaterjalide ja ohtlike ainete ladustamise tuleohutusnõuded SM määrus nr. 44 30.08.2010
Tulekahju korral tegutsemise plaanile ning evakuaatsiooni ja tulekahju korral tegutsemise õppuse korraldamisele esitatavad nõuded SM määrus nr. 43 30.08.2010.

Hoone tuleohutusklass, kasutusviis ja kasutusotstarve

Ehitise tuleohutusklass	TP1
Hoone kasutusviis	IV kasutusviis
Ehitise kasutamisotstarve	12749 Muu erihoone.
Maapealsete korruste arv	kuni 2
Maa-aluste korruste arvpuudub	

Tuleohuklass

Tuleohuklass: 1. Tuleohuklass, põlemiskoormus $<600\text{ MJ/m}^2$

Tuleohutuskuja

Hoone tuleohutuskujad naaberkinnistutel paiknevate hoonetega ületavad 8,0m. Mootorsõidukite parkimisega ehitise läheduses ei või tekitada tuleohtu ehitisele, takistada evakuaatsiooni ega raskendada päästetööde teostamise võimalikkust, sealhulgas päästemeeskondade ligipääsemist.

Kande- ja tuletõkkekonstruktsioonide tulepüsivused

Hoone kandekonstruktsioonide tulepüsivus R60.

TULETUNDLIKKUS:

Olemasoleva hoone välisseinad on kivi-plokk-konstruktsioonis mille tuletundlikkus on kõrgem kui B-s1,d0. Väline viimistluskiht on krohv.

Katuse kate kuulub, olemasolevalt B ROOF (t2-t4) klassi. Katusekate plekk.

Põrandate klass klassita

Siseseinte ja lagede pinnakihi süttivustundlikkus ja tulelevkuklass:

Vastavalt nõuetele on seinte ja lagede (ka ripplagede) pinnakihi süttivustundlikkuse ja tuleleviku klassid, sõltuvalt ruumi kasutusviisist ja hoone tulepüsivusklassist B-s1,d0.

Väline tulekustutusvesi

Tulekustutusvesi saadakse tuletõrjeveehüdrandist. Lähim tuletõrjehüdrant asub hoonest ligikaudu 50 m kaugusel. Piirkonnas on tagatud tuletõrje kustutusveevõtt 10 l/s 3 tunni vältel. Tuletõrjeautode juurdepääs krundile ja hoonetele on aastaringiselt tagatud Kastani tänava kaudu.

Suitsueemaldus

Ventilatsioon on olemasolev, lahendust ei muudeta..

Piksekaitse

Olemasolevat piksekaitstesüsteemi ei muudeta.

Tehnosüsteemide tuleohutus

Ventilatsioonisüsteemide tuleohutus

Hoonetes on olemasolevad süsteemid mida ei muudeta.

Kütteseadmete tuleohutus

Hoonetes on olemasolev keskküttesüsteem mida ei muudeta.

TULEKAHJUSIGNALISATSIOON:

Hoonetes on olemasolev automaatne tulekahjusignalisatsioon.

Turvavalgustus

Turvavalgustus on olemasolev, paigaldatava ukse kohale paigaldatakse evakuatsiooni valgusti.



Evakuatsiooni sulused

Evakuatsiooni lahendus on olemasolev, paigaldatava ukse suluste liik – liblikavamine.

Paigaldatava ukse ja trepi kaudu evakueeritavate inimeste arv: kuni 15 inimest.

Olemasolevad evakuatsiooniteed on min laiusega 900 mm ja ei vaja arvutusliku tõendamist, vaba kõrgus evakuatsiooniteedel on vähemalt 2100 mm.

Tulekustutid

Tulekustutite arv ja paiknemine vastavalt Siseministri 30.08.2010 määrusele nr 39" Nõuded tulekustutitele ja voolikusüsteemidele, nende valikule, paigaldamisele, tähistamisele ja korrashoiule". Vähemalt üks 6 kg tulekustutusaine massiga tulekustuti iga 200 m² kohta.

TULETÖRJEVEEVARUSTUSSÜSTEEMI LAHENDUS:

Tulekustutusvesi saadakse tuletõrjevõhüdrantist. Lähim tuletõrjevõhüdrant asub hoonest ligikaudu 50 m kaugusel. Piirkonnas on tagatud tuletõrje kustutusveevõtt 10 l/s 3 tunni vältel. Tuletõrjeautode juurdepääs krundile ja hoonele on aastaringselt tagatud Kastani tänava kaudu.

TEHNILISED NÄITAJAD

Hoone nimetus:	Sotsiaalmaja
Kinnistu pindala:	9296 m ²
Hoone kasutusviis:	12749 Muu erihoone
Ehitisealune pind:	2038 m ²
Ehitise suletud netopind:	2546,9 m ²
Korruste arv:	2
Kõrgus:	10,7 m
Pikkus:	64,8 m
Laius:	50,9 m
Ehitise maht:	9952 m ³
Kõetav pind:	2546,9 m ²
Tulepüsimusklass:	TP1

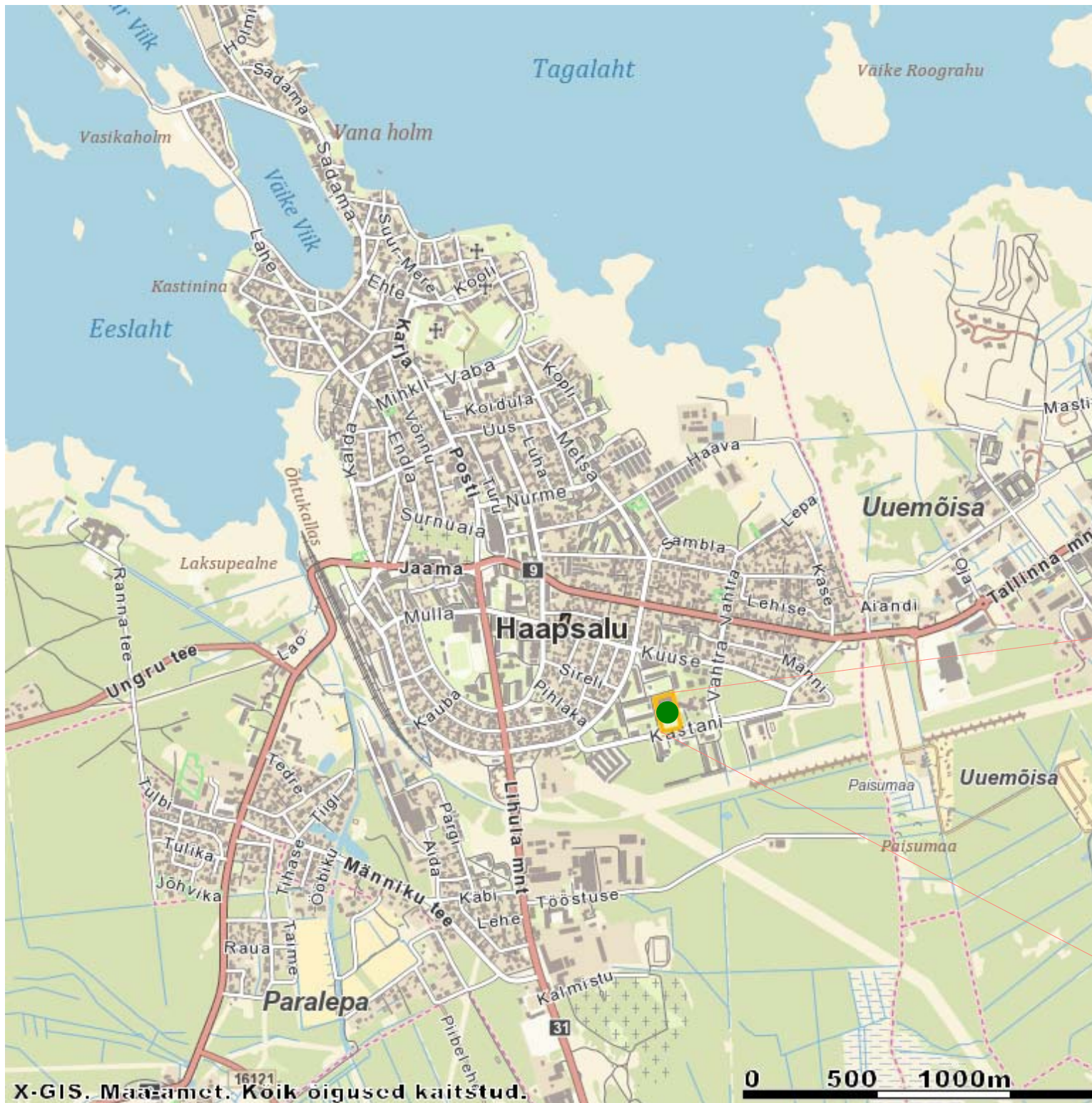
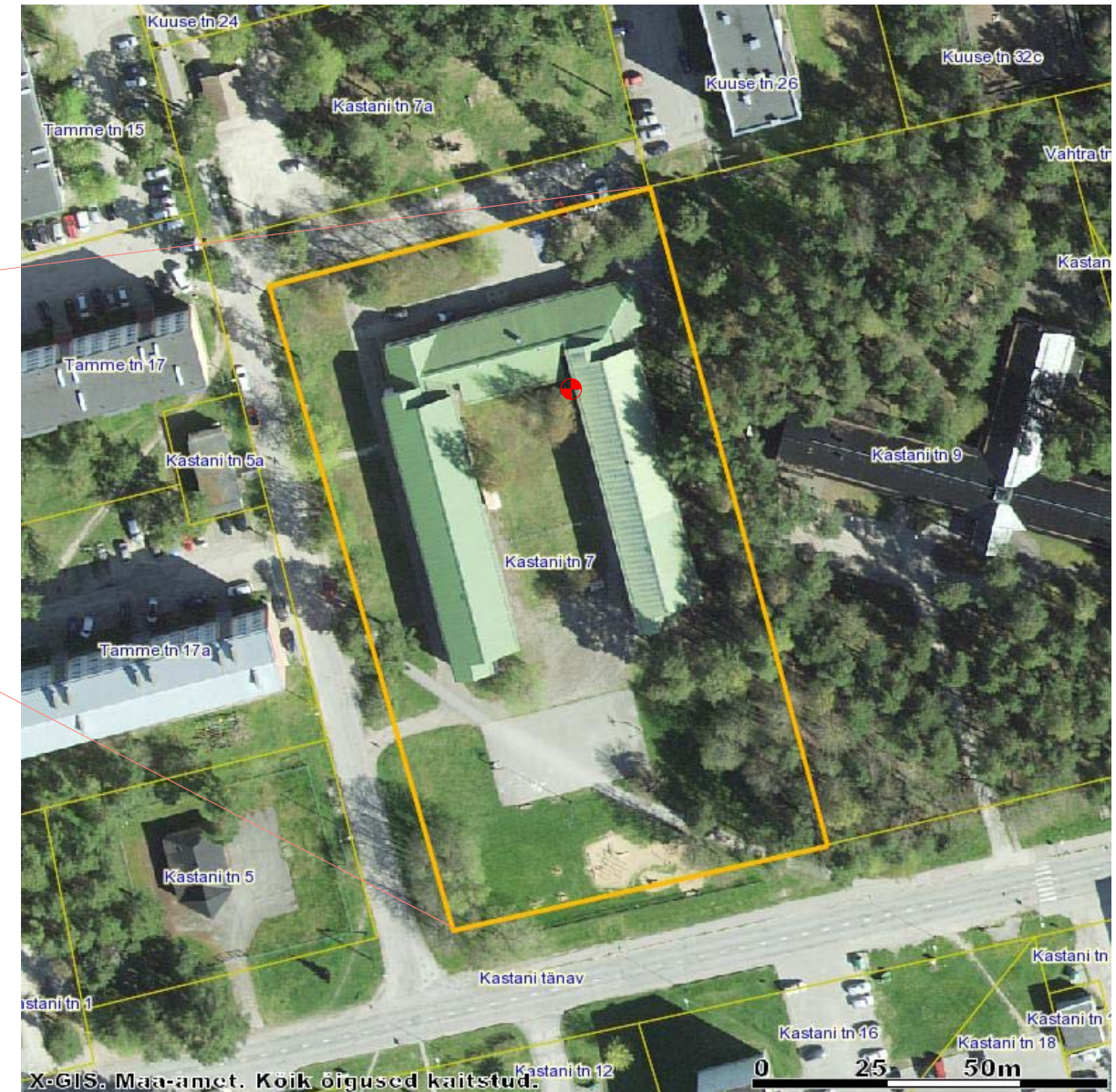
JOONISED

Asukohaskeem

I Korruseplaan	M 1:100
II Korruseplaan	M 1:100
II Vaated	M 1:100
II Aknad ja trepp	M 1:200

Väljavõte Maa-ameti kaardiserverist

	Registreeritud KÜ
Tunnus	18301:015:0140
Lähiaadress	Kastani tn 7
Asustusüksus	Haapsalu linn
Omaavalitsus	Haapsalu linn
Maakond	Lääne maakond
Registreerimise aeg	26. jaanuar 1998. a.
Muudatuste registreerimise aeg	21. detsember 2018. a.
Sihotstarve 1	Ühiskondlike ehitiste maa 100%
Sihotstarve 2	-
Sihotstarve 3	-
Pindala	9296 m ²
Ruumikuju pindala	9296 m ²
Metsamaa	146 m ²
Muu maa	9150 m ²
Registriorisa	412232
Omandivorm	Munitsipaalomand
Kinnistuspiirkond / jaoskond	Tartu Maakohtu kinnistusosakond
Moodustamise viis	konverteeritud, transformeeritud
Hinnatsoon	H0183003 100%
Katastripidaja märked	-



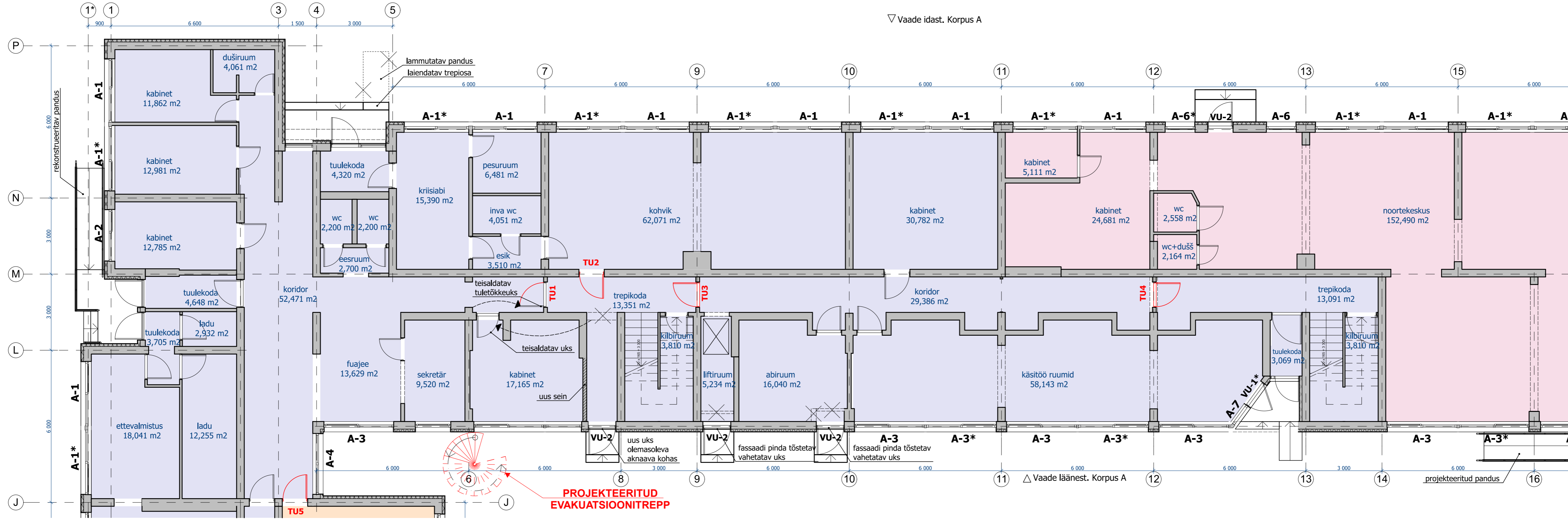
KASTANI TN 7 KINNISTU ASUKOHT



EVAKUATSIOONITREPI ASUKOHT

<p>VIRGMAN OÜ</p> <p>Kaatri Liivaküla Haapsalu linn 90415 reg.kood 11994305 MTR EEP002834</p>	<p>HAAPSALU SOTSIAALMAJA EVAKUATSIONITREPP</p> <p>Kastani tn 7 Haapsalu linn Haapsalu linn 18301:015:0140</p> <p>Joonis</p>	<p>EELPROJEKT</p> <p>Projekteeris Caspar Vikkisk 12.12.2020</p> <p>Kontrollis Harry Lindemann 12.12.2020</p>
	<p>KINNISTU ASUKOHASKEEM</p>	<p>Mõõkava</p>

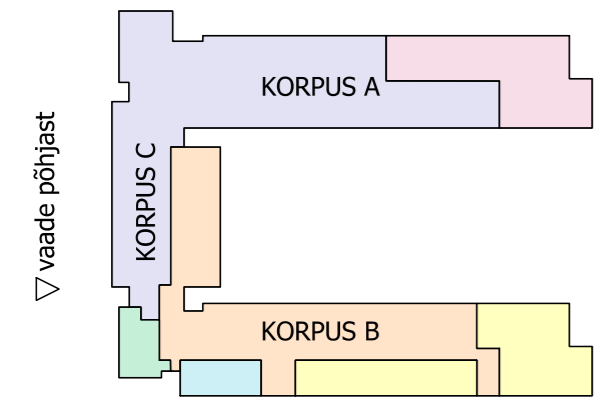
A.01.1



▽ Vaade idast. Korpus A

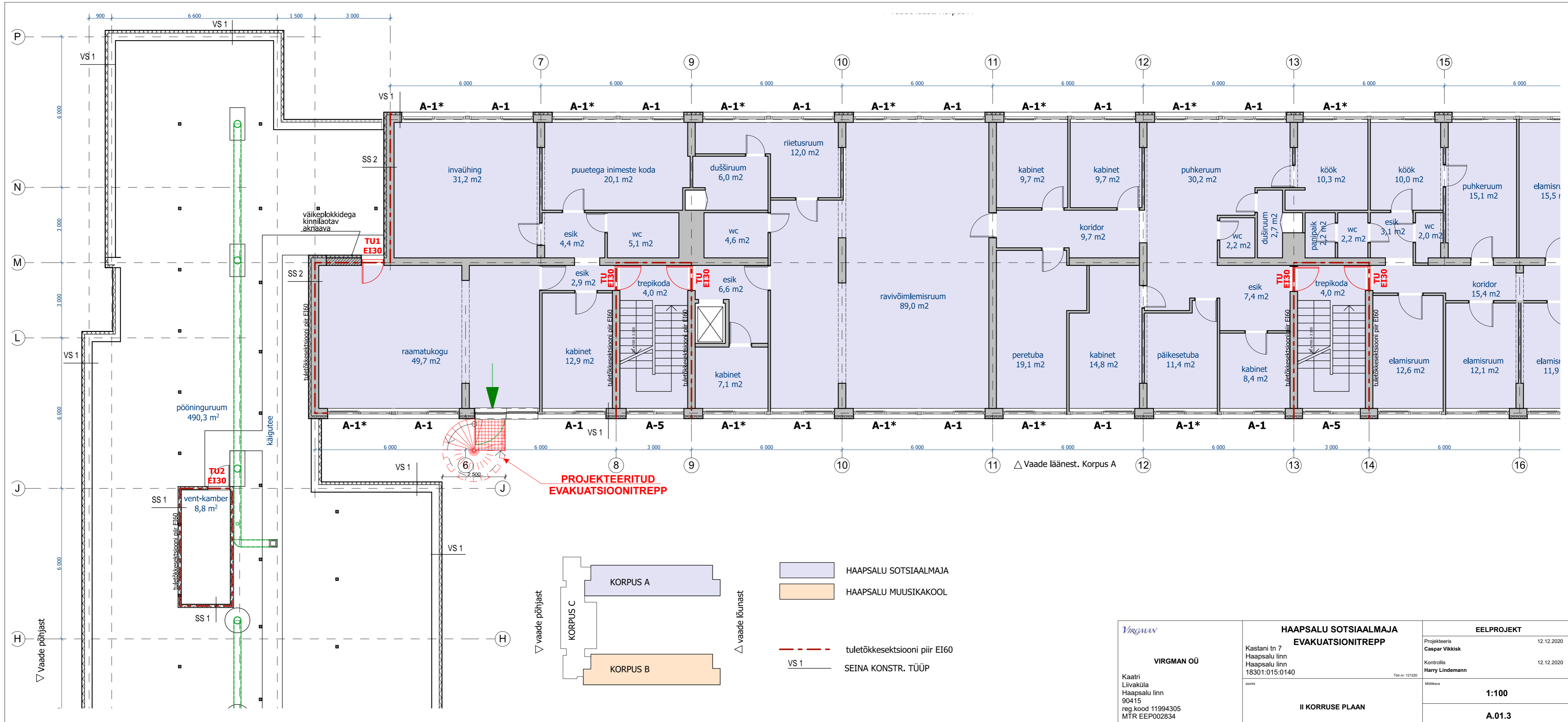
△ Vaade läänest. Korpus A

**PROJEKTEERITUD
EVAKUATSIOONITREPP**



- HAAPSALU SOTSIAALMAJA
- HAAPSALU AVATUD NOORTEKESKUS
- HAAPSALU MUUSIKAKOOL
- RENDIPINNAD
- NÕUSTAMISKESKUS
- VIDRIKU KOOL

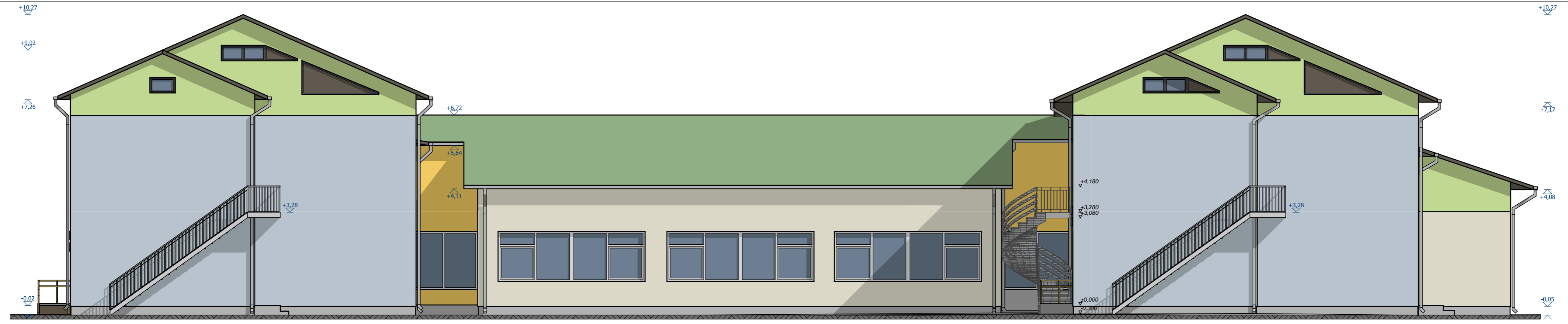
 VIRGMAN OÜ Katri Liivaküla Haapsalu linn 90415 reg.kood 11994305 MTR EEP002834	HAAPSALU SOTSIAALMAJA EVAKUATSIOONITREPP	EELPROJEKT
	Kastani tn 7 Haapsalu linn Haapsalu linn 18301:015:0140	Projektseis Caspar Vikkisk 12.12.2020 Kontrollis Harry Lindemann 12.12.2020
I KORRUSE PLAAN		1:100 A.01.2



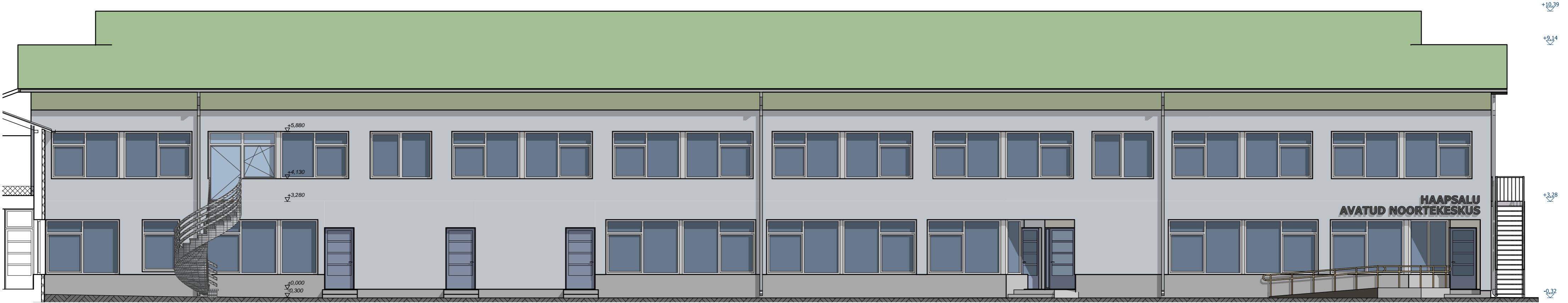
**PROJEKTEERITUD
EVAKUATSIOONITREPP**

- HAAPSALU SOTSIAALMAJA
- HAAPSALU MUUSIKAKOOL
- tuleõhkkeseksiooni piir EI60
- VS 1 SEINA KONSTR. TÜÜP


 VIRGMAN OÜ Kaatri Liivaküla Haapsalu linn 90415 reg.kood 11994305 MTR EEP002834	HAAPSALU SOTSIAALMAJA EVAKUATSIOONITREPP	EELPROJEKT Projekteeris 12.12.2020 Caspar Vikkisk Kontrollis 12.12.2020 Harry Lindemann
	Kastani tn 7 Haapsalu linn Haapsalu linn 18301:015:0140 <small>Joonis</small>	II KORRUSE PLAAN



2 VAADE LÕUNAST 1:100



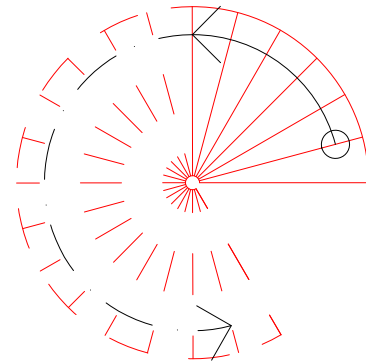
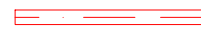
4 VAADE LÄÄNEST 1:100

 VIRGMAN OÜ Kaatri Liivaküla Haapsalu linn 90415 reg.kood 11994305 MTR EEP002834	HAAPSALU SOTSIAALMAJA EVAKUATSIONITREPP Kastani tn 7 Haapsalu linn Haapsalu linn 18301:015:0140	EELPROJEKT Projekteeris Caspar Vikkisk 12.12.2020 Kontrollis Harry Lindemann 12.12.2020
	joonis VAADE LÕUNAST, VAADE LÄÄNEST	Töö nr: 121220 1:100 A.01.4

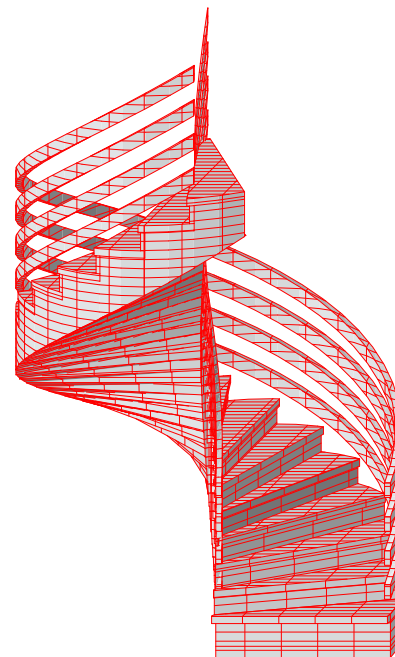
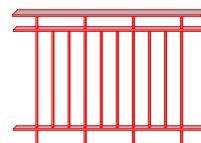
TREPP JA PIIRE

KOGUS	1	1
PIKKUS	1 294	2 500
LAIUS	100	2 500
KÕRGUS	900	3 280

PLAANIL SUMBOL



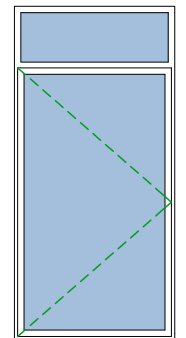
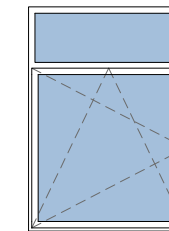
3D VAADE



AKNAD

Kogus	1	1
AVA MÕÕT	1 250×1 750	1 250×2 600
Käelisuus	L	L

VAADE AVAISE KÜLJELT



VIRGMAN

VIRGMAN OÜ

Kaatri
Liivaküla
Haapsalu linn
90415
reg.kood 11994305
MTR EEP002834

**HAAPSALU SOTSIAALMAJA
EVAKUATSIONITREPP**

Kastani tn 7
Haapsalu linn
Haapsalu linn
18301:015:0140

Joonis

AKNAD, TREPP JA PIIRE

EELPROJEKT

Projekteeris 12.12.2020
Caspar Vikkisk

Kontrollis 12.12.2020
Harry Lindemann

Mõõkava

A.01.5