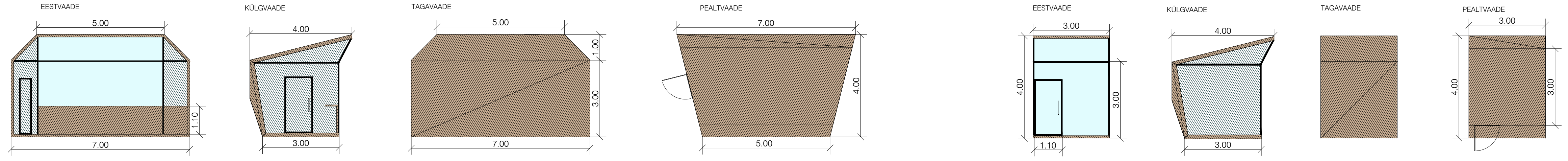


TINGMÄRGID

- Kinnistu piir
- Projekteeritud sõidutee asfaltkatend
- Projekteeritud kõnnitee asfaltkatend
- Projekteeritud parkimisala sillutiskatend
- Projekteeritud kergliiklusteede sillutiskatend
- Projekteeritud kõnniteede sillutiskatend
- Projekteeritud jalgteede sillutiskatend
- Projekteeritud mängualade kummikatend
- Olemasolev muruala
- Olemasolev kõrghaljastus
- Projekteeritud kõrghaljastus
- Projekteeritud pöösad
- Projekteeritud püsikute lausistutuala
- Olemasolevad pöösaread
- Projekteeritud kiosk
- Olemasolev pink
- Projekteeritud kohvikulauad
- Projekteeritud pargipink
- Projekteeritud mänguelement
- Projekteeritud vee-element
- Projekteeritud mastvalgusti
- Projekteeritud taimekonteiner
- Projekteeritud võimalik istemüüri asukoht
- Projekteeritud võimalik lipumasti asukoht

PAVILJONID M 1:100



- MÄRKUSED:**
- Olemasolev parginventar on ette nähtud asendada. Linnainventari- ja valgustite toodeteks on kasutatud Saue linna Kujunduskavas toodud väikevorme.
 - Kütise tänava liikluslahendus täpsustatakse koos Kuuseheki ja Koondise tänavate rekonstrueerimisprojektidega.
 - Pargi paviljonidele on antud arhitektuurne eskiis, mida täpsustatakse edasistes projekteerimise staadiumites.

		K-Projekt Aktsiaselts Ahtu tn 6a, Tallinn, Eesti tel +372 626 4100 kprojekt@kprojekt.ee reg kood 12203754		Projekti nimi: Kütise, Koondise ja Kuuseheki tänava katendi rekonstrueerimine ja avaliku ruumi põhiprojekt
Projektijuht S. Kasepalu	Projekteerija B. Plukk	Projekti asukoht: Kütise, Koondise, Kuuseheki tn, Saue linn, Harjumaa	Jaonise nimi: Asendiplaan	
Faili nimi: 20164_MA_Kütise.dwg	Koostatud: 28.01.2021	Töö nr: 20164	Staadium: Eskiis	Dokumenti tähts: ES-MA-4-01
		Mõõtkava: 1:500		

Trükkis: KPR-BRGITP/2
 Faili: E:\K-PROJEKT AS\KP - 20164_Kütise, Kuuseheki tn rekonstrueerimine\Projektiplaan\20164_MA_Kütise.dwg\Trükkid: 2.02.2021