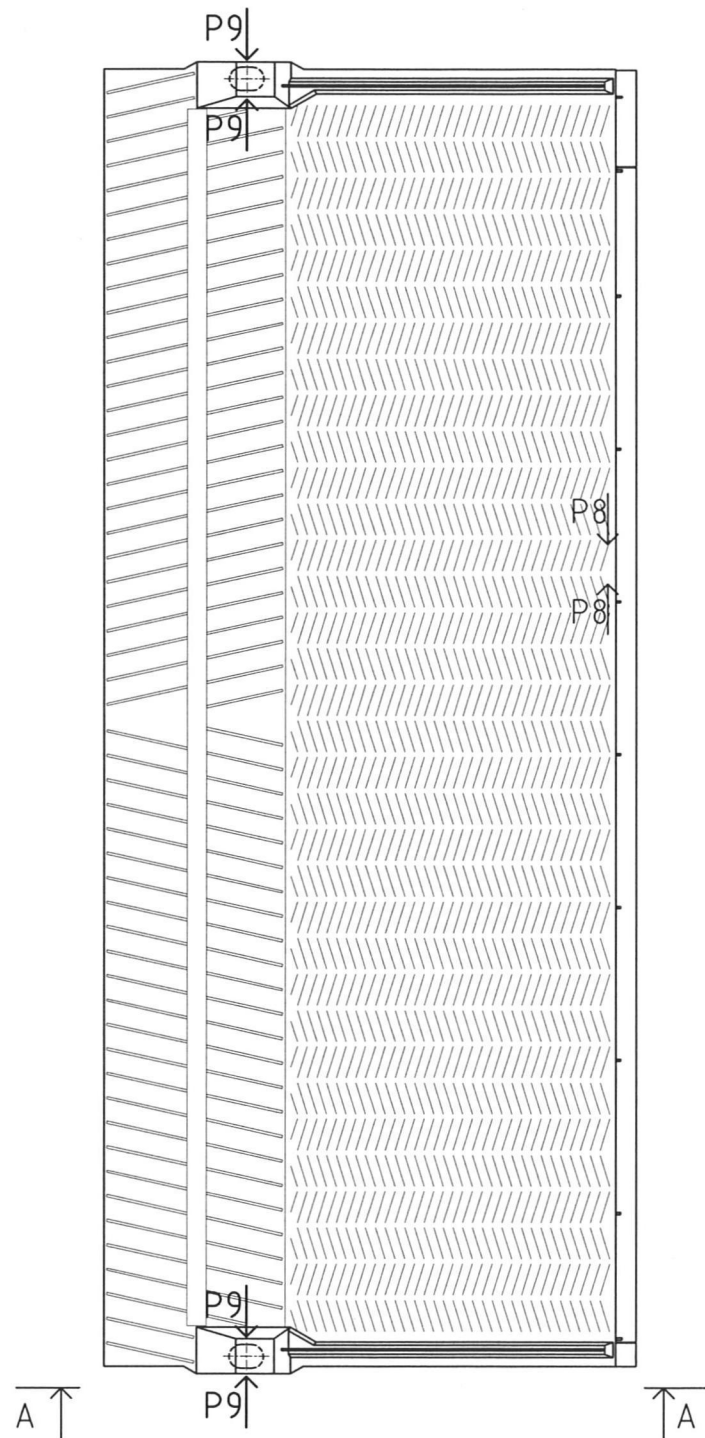
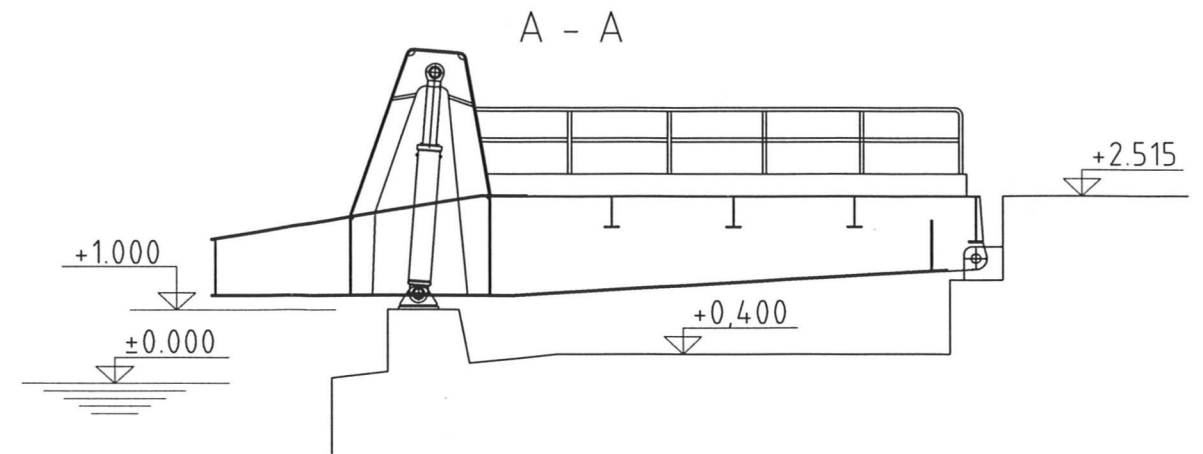


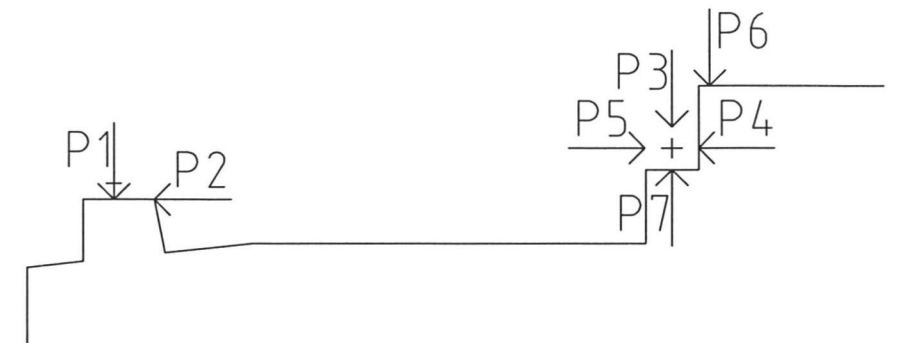
Kaldarambi plaan (1:150)



Kaldaramp horisontaalasendis (1:100)



Kaldarambilt kaile rakenduvad normatiivsed koormused



Tähis	Alaline koormus	Muutuv koormus	Koormus kokku.	Märkus
P1	350 KN.	950 KN.	1300 KN.	Koormused äärmistel tugedel
P2	60 KN.	190 KN.	250 KN.	Koormused äärmistel tugedel
P3	50 KN.	300 KN.	350 KN.	Koormused äärmistel tugedel
P4	20 KN.	80 KN.	100 KN.	Koormused äärmistel tugedel
P4	15 KN.	65 KN.	80 KN.	Koormused keskmistel tugedel
P5	80 KN.	220 KN.	300 KN.	Koormused äärmistel tugedel
P5	40 KN.	110 KN.	150 KN.	Koormused keskmistel tugedel
P6	1 KN.	114 KN.	115 KN.	Muutuv jaotatud koormus 3 m.
P7	0 KN.	40 KN.	40 KN.	Koormused äärmistel tugedel
P8	50 KN.	150 KN.	200 KN.	Koormused äärmistel tugedel
P9	10 KN.	40 KN.	50 KN.	Koormused äärmistel tugedel

Tabelis on antud ekstreemsed normatiivsed koormused

Tellijä		Projekt			
AS TALLINNA SADAM		PALDISKI LÕUNASADAMA KAI NR.4 KALDARAMBI REKONSTRUEERIMINE			
Näitamata piirhalded	ISO 2768 (m)	Mõõtkava	Mass		
		1:150			
Joonestab	I.LEVENETS	Nimetus			
Kontrollis		KALDARAMBILT KAILE MÕJUVAD KOORMUSED			
Kinnitas		TEOSTUSJONIS			
AS ILMARINE Tallinn, Mustamäe tee 5 10616	Leht	Lehti	Joonise number	Töö number	Muudatus
	1	1	KR-014	JM2008-01	