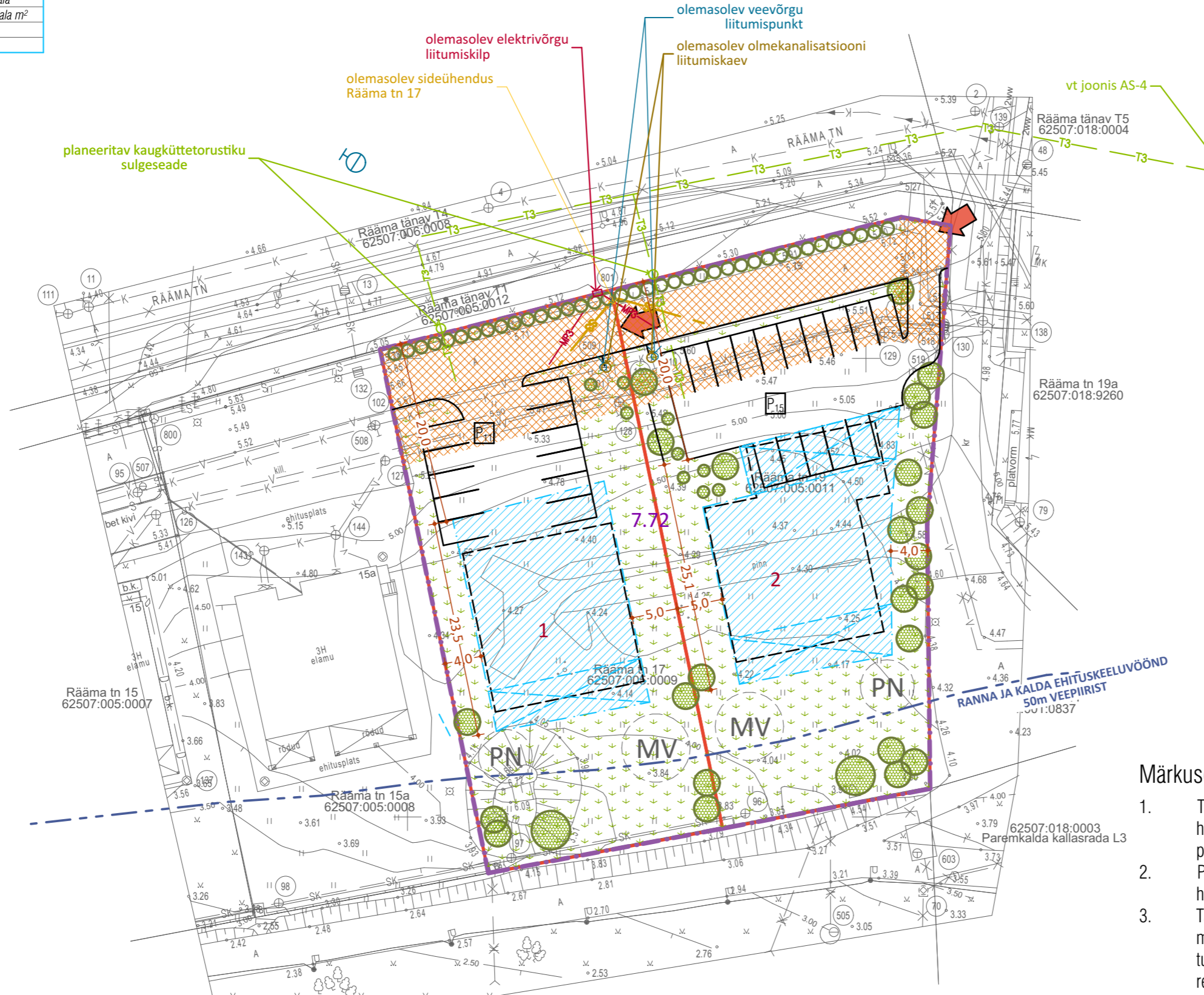


X=6472550
Y=529500

Hoonestusala pindala	
Positsiooni nr.	Pindala m ²
Pos 1	409
Pos 2	478

Ehitusõiguse ja põhiliste arhitektuurinõuete tabel												Märkused, lisatingimused (vt ka planeeringu seletuskiri)	
Olemasoleva katastriüksuse aadress	Pos. nr.	Krundi pindala m ²	Krundi kasutamise sihtotstarve *	Hoonete suurim lubatud arv	Suurim lubatud korruselisus maa-alune (-) / maapealne	Suurim maa-alune ehitisealune pind m ²	Suurim maa-pealne ehitisealune pind m ²	Suurim lubat. br m ²	Hoonete suurim lubatud kõrgus m**	Krundi täisehitus %	Katuse tüüp	Plan. maapinna orienteeruv kõrgus	Ehitusõiguse märkused
Rääma tn 17	1	1 538	EK - korterelamumaa	1	-0/4	0	300	1200	14 (19 abs.)	24	lamekatuse	planeeritav kuni 5,00 abs.	1. Hoonete eskiisid kooskõlastada Pärnu linnavalitsuse arhitektiga
Rääma tn 19	2	1 813	EK - korterelamumaa	1	-0/5	0	370	2100	17 (22 abs.)	25	lamekatuse	planeeritav kuni 5,00 abs.	2. Hoonete tulepüsivusklass määratakse hoone projektiga
		3 351 m ²					670						

* krundi kasutamise sihtotstarbed vastavalt "Ruumilise planeerimise leppemärgid" (Siseministeerium 2013)
** hoonete kõrguseid arvestatakse planeeringus esitatud kõrgusmärgist. +5.00 m abs.
abs. - absoluutkõrgus



- ### leppemärgid
- 7.72 [Symbol] - planeeritava ala piir
 - 2 [Symbol] - katastriüksuse piir ja krundi pos nr
 - [Symbol] - olemasolev juurdepääs
 - [Symbol] - krundi hoonestusala
 - [Symbol] - hoonestusala rõdude jaoks
 - [Symbol] - planeeritava hoone võimalik maht
 - [Symbol] - servituudi vajadusega ala (läbipääs, trassid)
 - [Symbol] - väljaspool hoonestusala haljastatav ala
 - MV [Symbol] - manguväljak
 - PN [Symbol] - puhkenurk
 - [Symbol] - parkimisala ja parkimiskohtade arv krundil (vt märkused)
 - [Symbol] - hüdrant
 - T3 [Symbol] - planeeritav kaugkütetrass
 - SS [Symbol] - planeeritav sideühendus
 - MP3 [Symbol] - planeeritav elektriühendus

Detailplaneeringu sihtotstarvete vastavus üldplaneeringu juhtfunktsiooniga	
Dp sihtotstarve	Üp juhtfunktsioon
EK - korterelamu maa	EK - korruselamumaa

- ### Märkused (vt ka seletuskiri)
- Täpne hoonete, rajatiste ja parkimiskohtade arv ning paigutus, haljastuse lahendus ja tehnoorkude asukohad antakse hoonete projektidega.
 - Planeeritud hoonestuse kontuur on illustratiivne ja võib muutuda hoonete projekteerimise käigus.
 - Tabelis esitatud parkimiskohtade arvu suurus rakendatakse maksimaalse täisehituse puhul. Vajalik reaalne parkimiskohtade arv tuleb arvutada igakordselt eraldi hoonete projekteerimise käigus reaalse suletud brutopinna alusel ning lähtudes kasutajate arvust.

PÄRNU EKE PROJEKT

Rääma tn 17 ja 19 KINNISTU DETAILPLANEERING

Pärnu linn

PÕHIJONIS TEHNOVÕRKUDEGA

1:500

JOONISE NIMI

AIA TN 6 PÄRNU ESTONIA +372 44 59 810 WWW.EKEPROJEKT.EE MTR EP 10052624 - 0001

TELLUJA	Pärnu Linnavalitsus	
PROJEKTIJUHT	K. TIIGISOON	
ARHITEKT	K. TIIGISOON	
KUUPÄEV	TÖÖ NR.	STAADIUM
mai 2021	18038	DP
	ERIALA - JOONISE NR.	MUUDATUS
	AS-3	M0
Jl:2018\18038 Rääma tn 17, 19 DP\ArchiCAD - Rääma 17 19 DP\18038 Rääma 17 19 DP 2021-06.pln		
7.06.2021 18:10 A3 landscape 297x490		