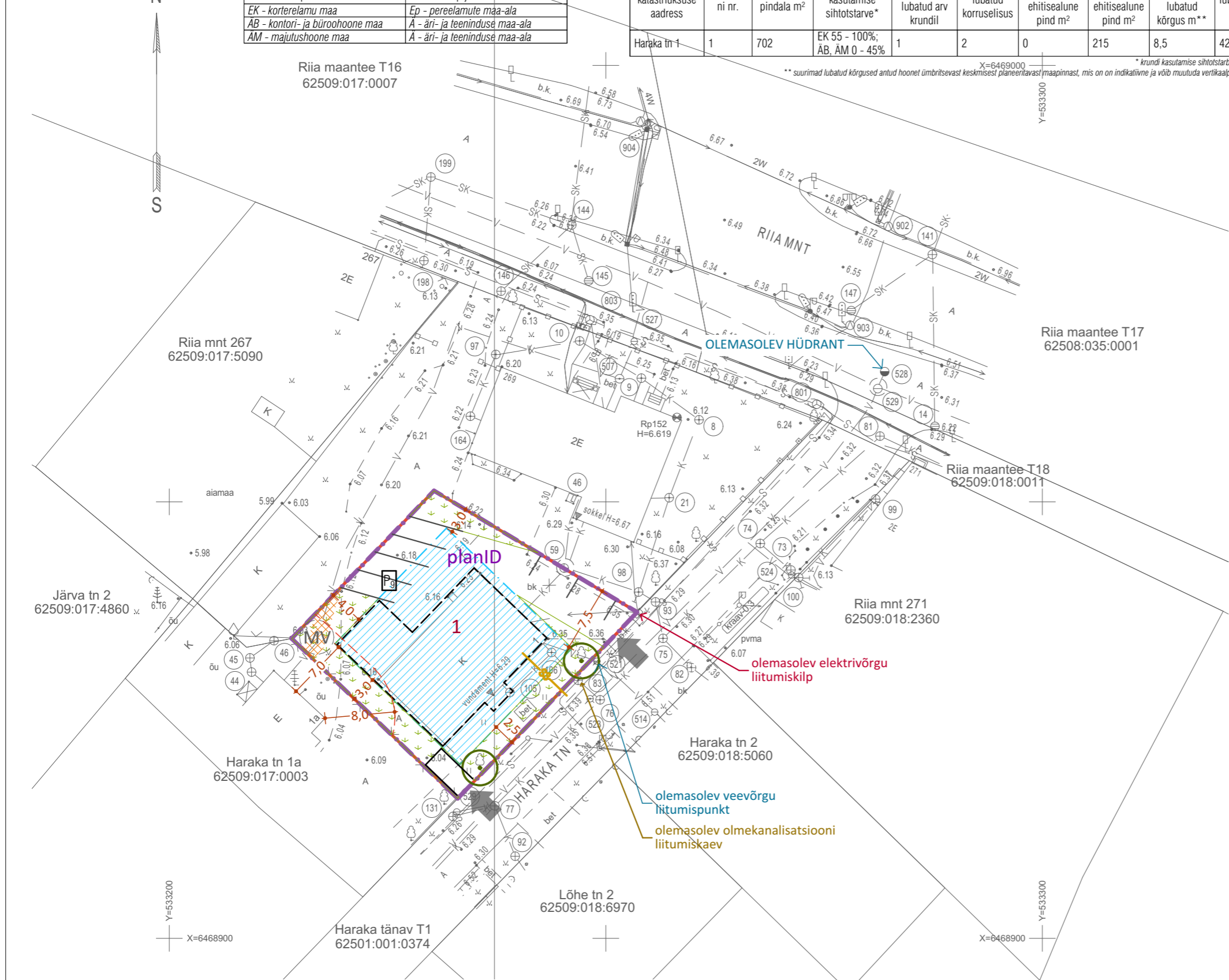


| | |
|----------------------|------------------------|
| Hoonestusala pindala | |
| Hoonestusala | Pindala m ² |
| Pos 1 | 366 |

| Planeeritavad sihtotstarbed ja planeeringu sihtotstarvete vastavus üldplaneeringu juhtfunktsioonile | |
|---|--------------------------------|
| Dp sihtotstarve | Üp juhtfunktsioon |
| EK - korterelamu maa | Ep - pereelamute maa-ala |
| AB - kontori- ja büroohoone maa | A - äri- ja teeninduse maa-ala |
| AM - majutushoone maa | A - äri- ja teeninduse maa-ala |

| Ehitusõiguse ja põhiliste arhitektuurinõuete tabel | | | | | | | | | | | | | |
|--|-----------------|-------------------------------|---------------------------------|------------------------------------|-----------------------------|---|--|-----------------------------------|---------------------------------|---------------------|-------------------------|----------------------------------|---|
| Olemasoleva katastriüksuse aadress | Positsiooni nr. | Krundi pindala m ² | Krundi kasutamise sihtotstarve* | Hoonete suurim lubatud arv krundil | Suurim lubatud korruselisus | Suurim maa-alune ehitisealune pind m ² | Suurim maa-pealne ehitisealune pind m ² | Hoonete suurim lubatud kõrgus m** | Suurim lubat. br m ² | Krundi täisehitus % | Katuse tüüp ja kalle | Keskmine plan. maapinna kõrgus** | Märkused, lisatingimused |
| Haraka tn 1 | 1 | 702 | EK 55 - 100%; AB, AM 0 - 45% | 1 | 2 | 0 | 215 | 8,5 | 420 | 31 | viil, kald, kelp 10-45° | 6,20 abs; | 1. Hoonete tulepüsivusklass määratakse projektiga 2. Hoonete eskiidid koostöötada Pärnu linnavalitsuse arhitektiga 3. Viimistlusmaterjalidest on eelistatud naturalsed ja piirkonnale iseloomulikud materjalid (laudis, krohvipind, klaas, puhasvuukmüüritis). Keelatud on välisviimistluses kasutada tööstuslikku profiilplekki, plastlauidist või muid elamupiirkonda sobimatuid materjale. |



- ### leppemärgid
- planID planID ja planeeritava ala piir
 - 1 planeeritavad krundipiirid ja pos nr
 - hoonestusala
 - juurdepääs krundile (vt märkus 1)
 - säilitatav/planeeritav haljastus (vt märkus 1)
 - (MV) mänguväljak (vt märkus 1)
 - kuja (mõõt)
 - kuja (tuleohutus - 8 m)
 - parkimiskohtade arv ja paigutus (vt märkus 1)
 - trassiservituudi vajadus
 - planeeritav sideühendus

- ### Märkused
- Täpne hoonete, juurdepääsude ja parkimiskohtade arv ning paigutus, haljastuse lahendus ja tehnovõrkude asukohad antakse hoonete projektidega. Vajadusel planeeritakse osa parkimisest hoone 1. korrusele garaazidesse tingimusel, et ei halvene liikluskorraldus ja parkimisvõimalused krundil hooneväliselt (seletuskiri p 3.5 Liikluskorralduse põhimõtted).
 - Planeeritud hoonestuse kontuur on illustriivne ja võib muutuda hoonete projekteerimise käigus.
 - Kõik krundile püstitatavad hooned, s.h ajutised hooned ning kuni 20 m² ja 60 m² hooned koos väljaulatavate arhitektuursete ja ehituslike detailidega peavad paiknema määratud hoonestusala piirides ning arvestatakse lubatud hoonete arvu ja ehitisealuse pinna sisse.
 - Tabelis esitatud parkimiskohtade arvu suurus rakendatakse maksimaalse täisehituse puhul. Vajalik reaalne parkimiskohtade arv tuleb arvutada igakordselt eraldi hoonete projekteerimise käigus reaalse suletud brutopinna alusel ning lähtudes kasutajate arvust.

AIA 6 TN PÄRNU ESTONIA
+372 44 59 810 WWW.EKEPROJEKT.EE
MTR EP 10052624 - 0001

| | |
|--------------|---------------------|
| TELLIJA | Pärnu Linnavalitsus |
| PROJEKTIJUHT | K. TIIGISOON |
| ARHITEKT | K. TIIGISOON |
| KUUPÄEV | august 2021 |
| TÖÖ NR. | 17032 |
| STAADIUM | DP |

| | |
|----------------------|--|
| OBJEKTI NIMETUS | HARAKA TN 1 KINNISTU DETAILPLANEERING |
| | Pärnu linn |
| JOOINISE NIMI | PÕHIJONIS TEHNOVÕRKUDEGA |
| | 1:500 |
| ERIALA - JOONISE NR. | AS-3 |
| MUUDATUS | M0 |

J:\2017\17032 Riia mnt 269 Haraka 1 DP\C_ArchiCAD tööfailid\17032_Haraka tn 1 DP 2021-08.pln 31.08.2021 12:34 A3 landscape