

| EHITUSÕIGUSE TABEL |  |   |   |                             |   |                     |   |  |  |                                       |  |
|--------------------|--|---|---|-----------------------------|---|---------------------|---|--|--|---------------------------------------|--|
| Pos. nr            | Krundi aadressi või aadressi ettepanek | Krundi planeeritud suurus (m <sup>2</sup> ) | Hoonete ehitistealune pindala (m <sup>2</sup> ) | Hoonete suurim korruselisus | Hoonete kõrgus maapinnast (m) ja ABS kõrgus | Hoonete arv krundil | Maa sihtotstarve ja osakaalu protsent (detailplaneeringu liikide kaupa) | Maa sihtotstarve ja osakaalu protsent (katastriüksuse liikide kaupa) | Suletud brutopind katastriüksuste sihtotstarvete kaupa (m <sup>2</sup> ) | Parkimiskohtade arv norm/ planeeritud | Planeeritud servituudid, kitsendused SV*: servituudi seadmise vajadusega ala   |
| 1.                 | Veski tänav 2                          | 722   | 250   | 2                           | 9,0/56.9                                    | 1                   | ÄV/ÄB 100%  | Ä 100%   | 400  | 4/4                                   | - Teekaitsevöönd 10m (tee piirist)<br>- SV*: sidekaablile kaabli teljest 1m, võrguvaldaja kasuks   |
| 2.                 | Kurna tee T5                           | 80  | -   | -                           | -   | -                   | L 100%  | L 100%   | -  | -                                     | - SV*: perspektiivse gaasitorule, koridori laius 3m<br>- SV*: sidekaablile kaabli teljest 1m, võrguvaldaja kasuks<br>- SV*: perspektiivse kergliiklusteele, laius 3m, Kiili valla kasuks |
| 3.                 | Veski tänav T4                         | 9   | -   | -                           | -   | -                   | L 100%  | L 100%   | -  | -                                     | - SV*: perspektiivse gaasitorule, koridori laius 3m<br>- SV*: perspektiivse kergliiklusteele, laius 3m, Kiili valla kasuks   |
| 4.                 | Veski tänav T5                         | 54  | -   | -                           | -   | -                   | L 100%  | L 100%   | -  | -                                     | - SV*: VK torustikele 2m teljest, võrguvaldaja kasuks<br>- SV*: sidekaablile kaabli teljest 1m, võrguvaldaja kasuks<br>- Tee servituudi ala (terve krunt) Kiili valla kasuks             |

| Arhitektuursed nõuded |   |
|-----------------------|---|
| 1.                    | Eelistatud välisviimistlus: ladu - teras, plekkprofiil, puit, betoon kontor - krohv, betoon, puit, klaas, kivi. |
| 2.                    | Katusekalded: 0-20°   |
| 3.                    | Sokkel: betoon, krohv   |
| 4.                    | Piirded: maks. kõrgus tee 1,8 m (ainult kaubahoovi ümber)   |
| 5.                    | Tulepüsimine - min. TP3   |
| 6.                    | Haljastuse min. osakaal 20% krundi pinnast  |

| Planeeritud ala näitajad    |                        |
|-----------------------------|------------------------|
| 1. Planeeritava ala suurus: | 0,23 ha                |
| 2. Kruntide arv:            | 4                      |
| 3. Maa-ala bilanss:         |                        |
| - ärimaa (Ä)                | 722 m <sup>2</sup> 84% |
| - transpordimaa (L)         | 143 m <sup>2</sup> 16% |
| Kokku:                      | 865 m <sup>2</sup>     |
| 4. Hoonestustihedus:        | 0,5                    |
| 5. Parkimiskohtade arv:     | 4                      |

| ANDMED KRUNTIDE MOODUSTAMISEKS |                           |  |   |                                 |  |  |
|--------------------------------|---------------------------|--|---|---------------------------------|--|--|
| Pos. nr                        | Krundi aadressi ettepanek | Krundi planeeritud sihtotstarve (vastavalt katastriüksuse liigile) | Krundi planeeritud suurus (m <sup>2</sup> ) | Moodustatakse katastriüksustest | Liidetavate lahutatavate osade suurus m <sup>2</sup> | Osade senine sihtotstarve (vastavalt katastriüksuse liigile) |
| 1.                             | Veski tänav 2             | Ä 100%   | 722   | 30401:001:3021                  | -722   | T  |
| 2.                             | Kurna tee T5              | L 100%   | 80  | 30401:001:3021                  | -80  | T  |

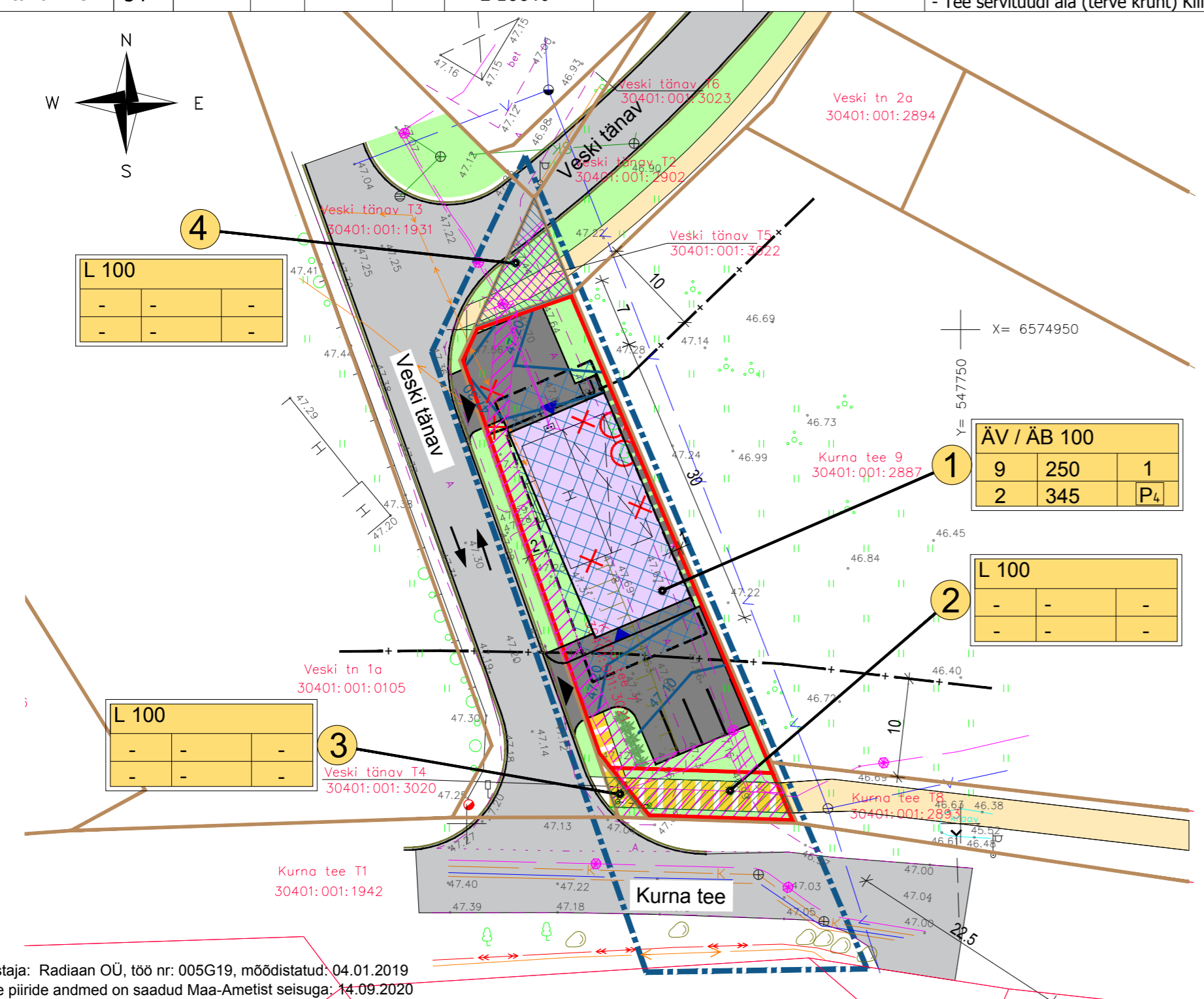
**Tingmärgid:**

- Planeeringuala piir
- Katastriüksuse piir
- Moodustatava krundi piir
- Planeeritud hoonestusala
- Planeeritud hoone võimalik asukoht
- Planeeritud hoone tuletõkkevälissein
- Planeeritud autoliiklusalala
- Planeeritud kergliiklustee
- Planeeritud horisontaal kõrgusarvuga
- Olemasolev autoliiklusalala koos Veski tn 10 juurdepääsutee lahendusega
- Varem plan. kergliiklustee (kehtestatud Kiili Tehnopargi detailplaneeringuga)
- Haljasala
- Planeeritud madalhaljastus
- Võimalik pääs krundile / pääs hoonesse
- Sorteeritud jäätmete kogumiskoht
- Parkimiskohad
- Tehnovõrgu servituudi vajadusega ala
- Teeservituudi vajadusega ala
- Kergliiklustee servituudi vajadusega ala
- Likvideeritav ehitis
- Likvideeritav puu
- Teekaitsevöönd 10m

**1** - Positsiooni nr.

|   |   |                           |
|---|---|---------------------------|
| sihtotstarve % detailplaneeringute liikides |   |                           |
| Kõrgus maapinnast                           | Ehitistealune pindala (m <sup>2</sup> ) | maas. hoonete arv krundil |
| Korruste arv                                | Hoonestusala suurus (m <sup>2</sup> )   | P <sub>4</sub>            |

Parkimiskohtade arv: 4



- MÄRKUSED:**
- Käesoleva joonise koostamisel on aluseks võetud:
    - Kiili valla Kiili tehno-pargi detailplaneering (SWECO Projekt AS, töö nr. 1569)
    - Veski tn 10 juurdepääsutee põhiprojekt (Solpro OÜ, töö nr. 140119, 04.2019.a.)
  - Moodustatava krundi piir on loetavuse huvides nihutatud krundi piirist sissepoole.
  - Hoone eskiislahendus kooskõlastada enne ehitusloa taotlemist Kiili vallaarhitektiga.
  - Pos nr 1 krundile võib rajada ühe hoone ehitusaluse pinnaga alla 20m<sup>2</sup>, arvestada arhitektuurse sobivuse ja tuleohutusnõuetega.
  - Ehitusprojekti staadiumis näha ette krundile jalgrattaparkimise võimalus.

Geoluse koostaja: Radaan OÜ, töö nr: 005G19, mõõdistatud: 04.01.2019  
Katastriüksuste piiride andmed on saadud Maa-Ametist seisuga: 14.09.2020

|   |                       |                                  |              |
|---|-----------------------|----------------------------------|--------------|
|   | <b>SK-STUDIO OÜ</b>   | DP huvitatud isik: VJ Partner OÜ | Stadium      |
| Sõstra 6-61 Tallinn, Estonia EEP000011<br>Reg.nr.11032411, Tel. 372 65 65 892 |                       | Projekti nimetus:                | DP           |
| V.spets. U.ELMIK  |                       | Kurna tee 7 detailplaneering     | Joonis nr. 4 |
| Proj. juht R.KURIKS   |                       | Kiili alev, Kiili vald           | Töö nr. 1118 |
| Projekteeris R.KURIKS   |                       |                                  | Mõõtkava     |
| Kuup. 15.02.2021  | Dokumendi tähis: DP-4 | Põhijoonis                       | 1:500        |