

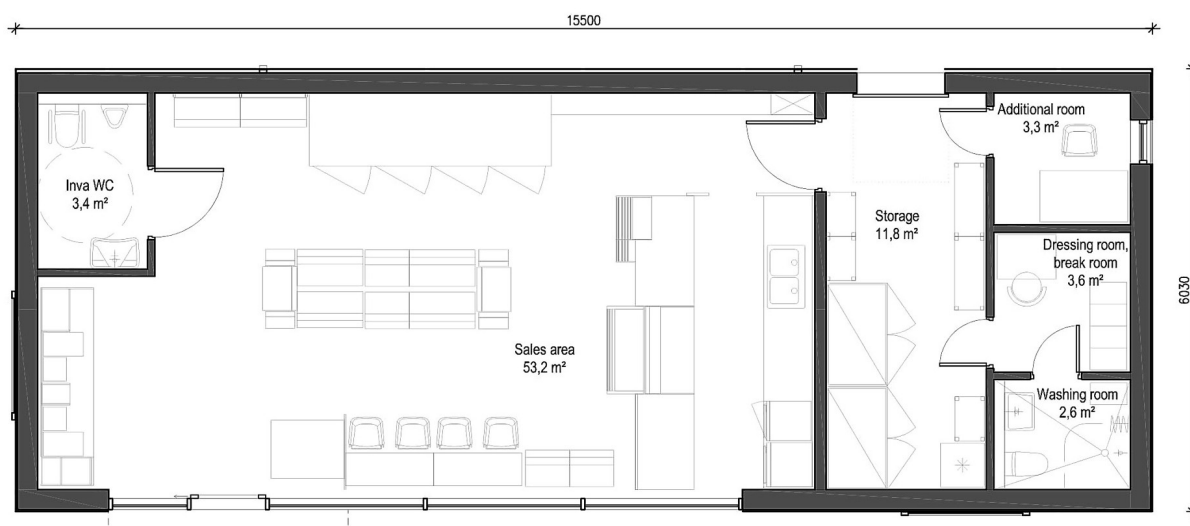
Tõrva tankla

Seletuskiri projekteerimistingimuste taotluse juurde

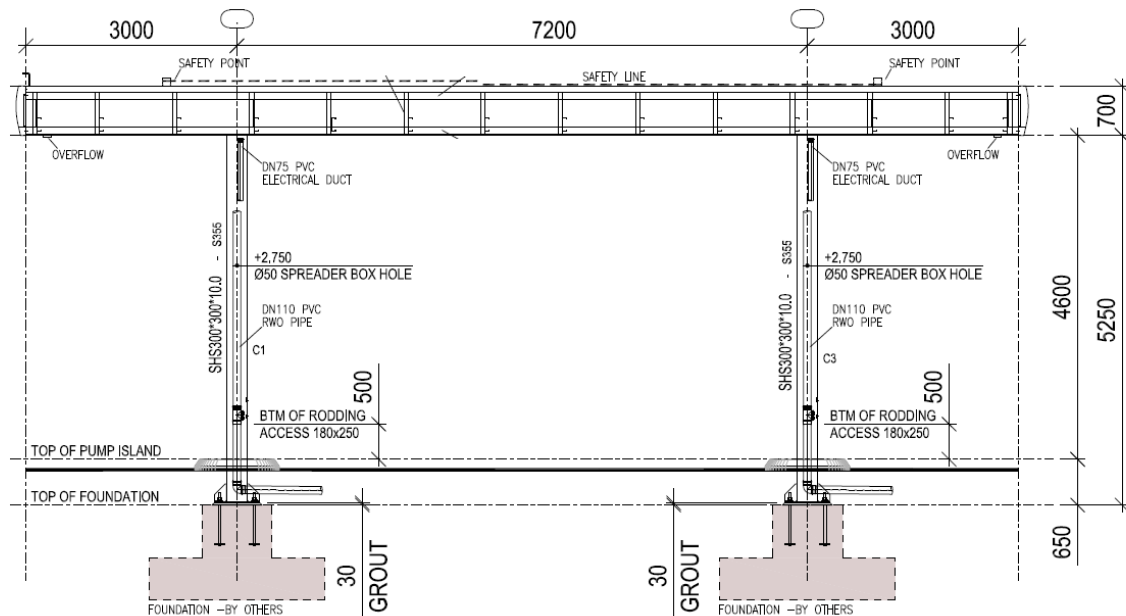
Teenindusjaama hoone on ühekorruseline lihtsa ristkülikukujulise põhiplaani ja mahulise lahendusega. Hoone koosneb spetsiaalselt antud teenindusjaama projekteeritud moodulist, mida on hiljem vajadusel võimalik veel ühe mooduli võrra laiendada. Hoonel on parapetiga piiratud lamekatus, hoonel puuduvad kelder ja pööning. Soojuspumpade välisosad paiknevad hoone tagaseinal. Hoonel puuduvad välistrepid, kuna põranda tasapind paikneb vaid 10 cm planeeritavast sillutisest kõrgemal.

Arhitektuurseks aktsendiks on esifassaadi vitriinsein koos liuguksega. Kavandatava hoone kaetakse tsementkiudplaat 6x640x2780mm fassaadiplaatidega. Plaat - Gentas HPL UV+ toon 3242 (tumehall) või tellija poolt aktsepteeritud analoog. Soojustuse ja fassaadiplaatide erinevad sõlmed, avatäidete külgnedused jms lahendatakse vastavalt fassaadiplaadi tootja manuaali tüüplahendustele. Parapetiplekk jt plekkdetailid (toon RAL 7026 graniithall/RR23). Akende ja uksepõskede plekid, ventilatsioonirestid- ja luugid RR23 (tumehall). Sokkel: paigaldatakse tsementkiudplaat (Minerit või analoog, toon: tumehall)

Planeeritud orienteeruvad hoone gabariidid: hoonealune pindala ca 95m², hoone kõrgus max kõrgus maapinnast 4,6m



Tankimisala metallkonstruktsioonist varikatus harmoneerub kogu teenindusjaama lahendusega. Varikatusealne pindala ca 95m² (7,1x13,2), kõrgus max kõrgus maapinnast 5,5m. Varikatuse all on planeeritud kaks mootorikutuste tankurit sõiduautode tarbeks



Veoautode tankimisala on planeeritud eraldi. Perspektiivina nähakse ette ka sõiduautode pesulat.

Kinnistule on perspektiivsena ette nähtud ka ala elektrisõidukite laadimiseks.

Veevarustus ja kanalisatsioon lahendatakse vastavalt väljastatavatele tehnilistele tingimustele.