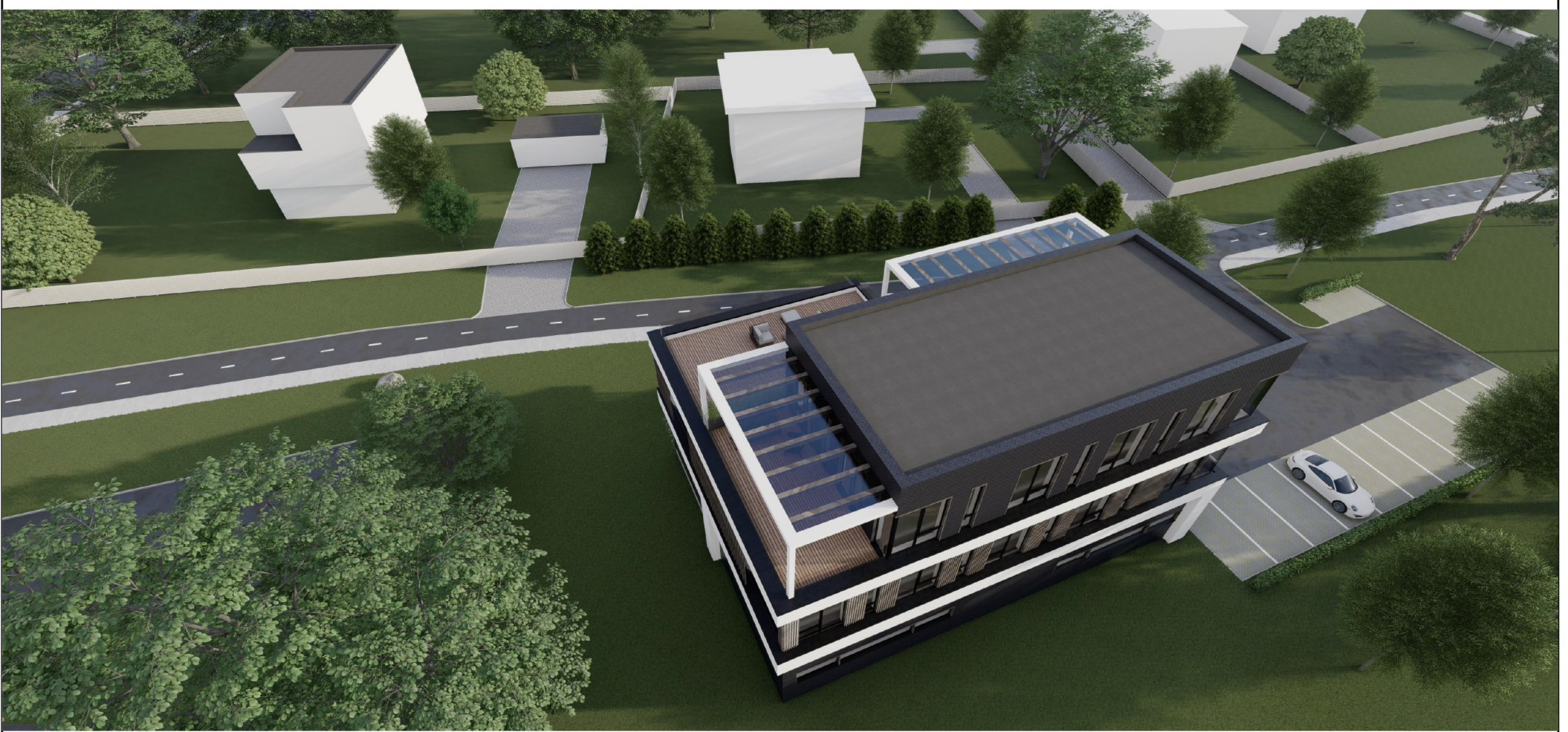


MAKRILLI TEE 4

VIIMSI VALD, HARJUMAA



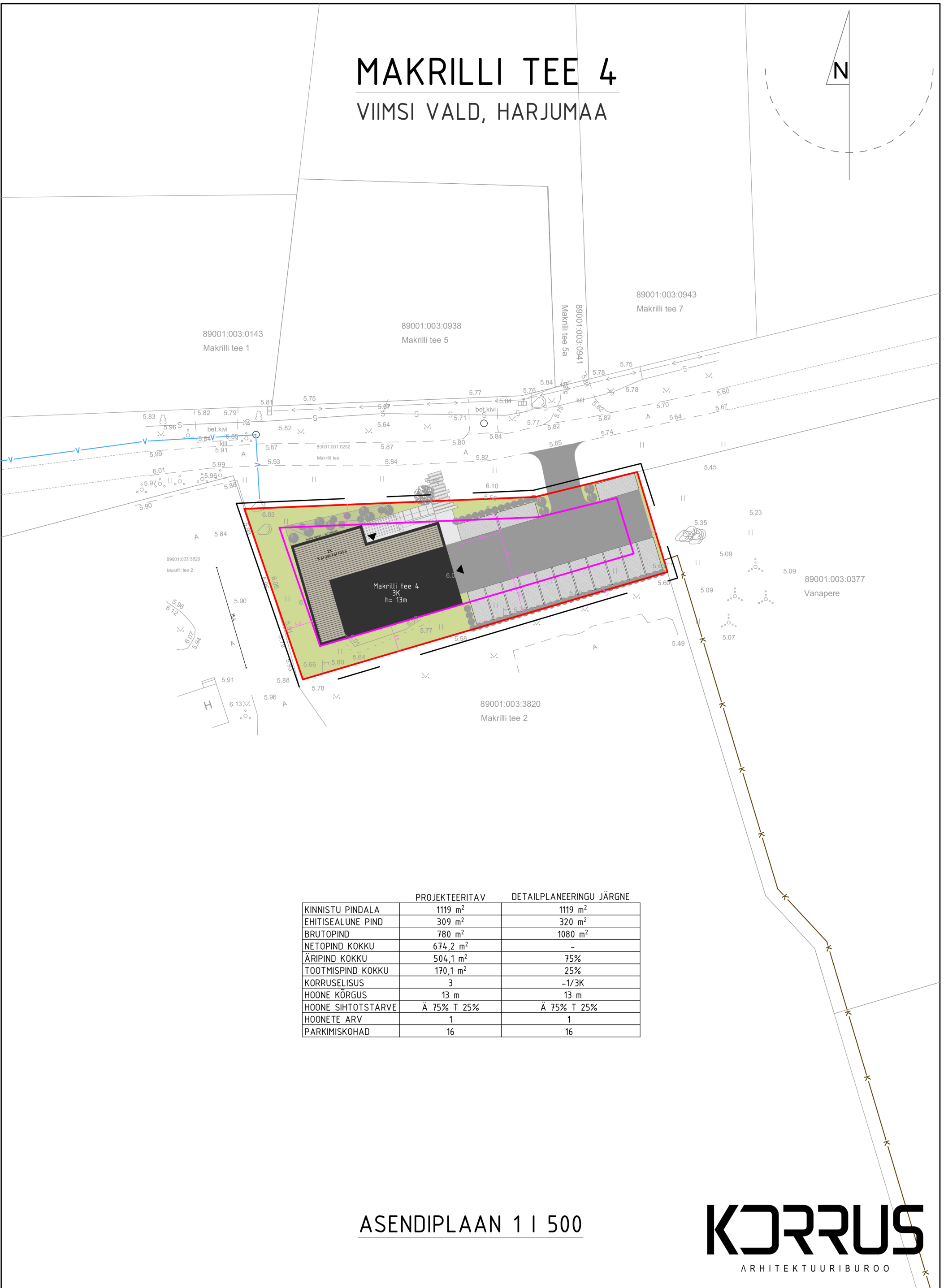
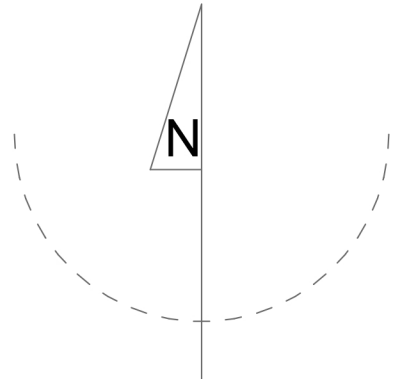




KORRUS
ARHITEKTUURIBUROO

MAKRILLI TEE 4

VIIMSI VALD, HARJUMAA



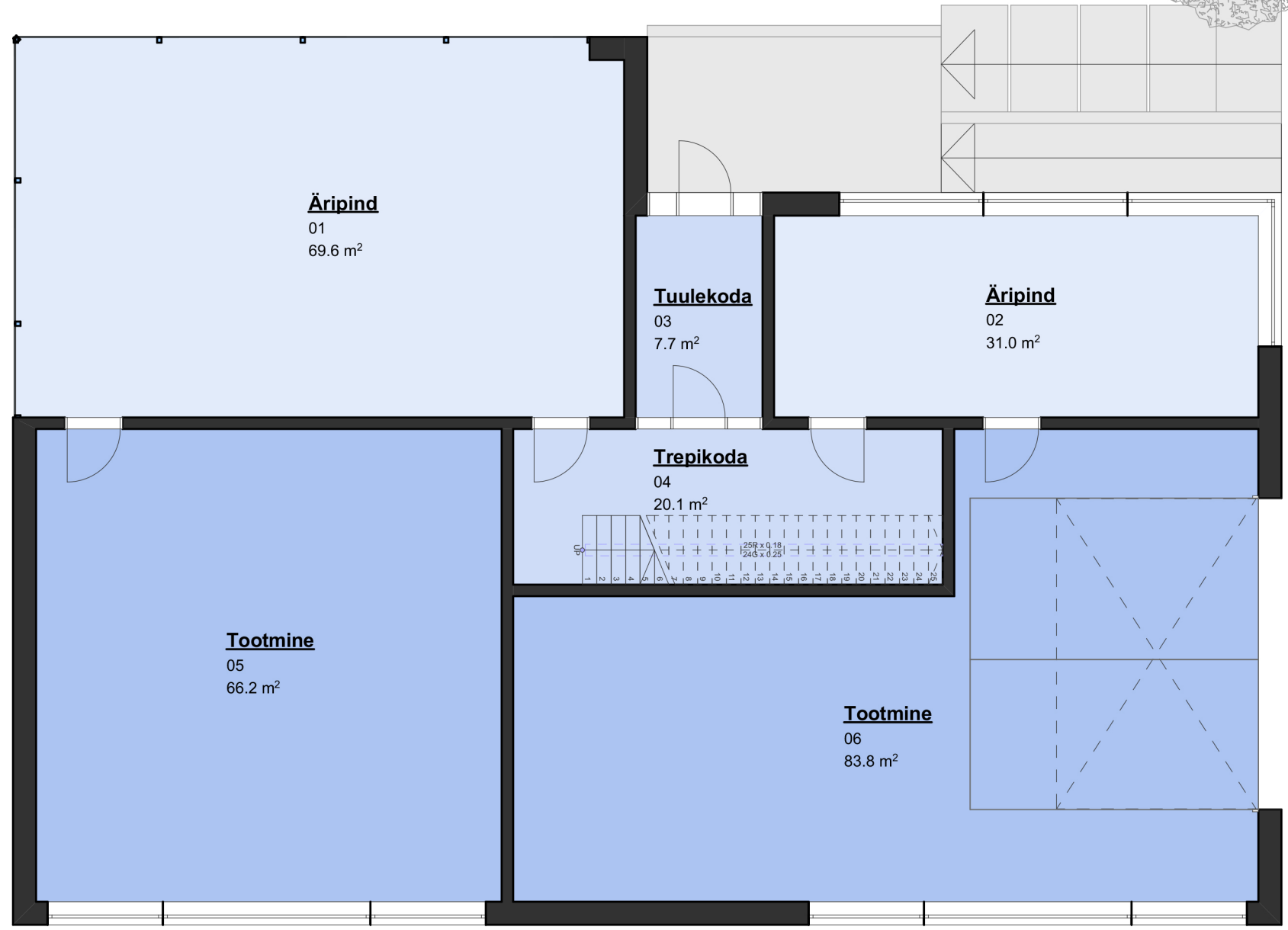
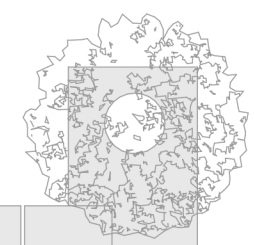
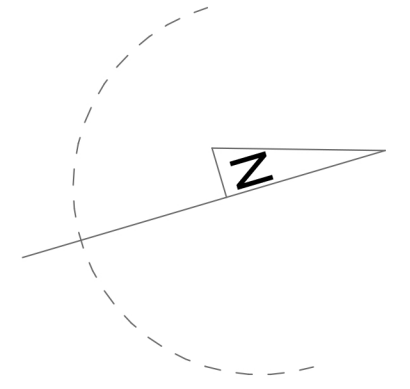
	PROJEKTEERITAV	DETAILPLANEERINGU JÄRGNE
KINNISTU PINDALA	1119 m ²	1119 m ²
EHITISEALUNE PIND	309 m ²	320 m ²
BRUTOPIND	780 m ²	1080 m ²
NETOPIND KOKKU	674,2 m ²	-
ÄRIPIND KOKKU	504,1 m ²	75%
TOOTMISPIND KOKKU	170,1 m ²	25%
KORRUSELISUS	3	-1/3K
HOONE KÖRGUS	13 m	13 m
HOONE SIHTOTSTARVE	Ä 75% T 25%	Ä 75% T 25%
HOONETE ARV	1	1
PARKIMISKOHAD	16	16

ASENDIPLAAN 1 | 500

KORRUS
ARHITEKTUURIBUROO

MAKRILLI TEE 4

VIIMSI VALD, HARJUMAA

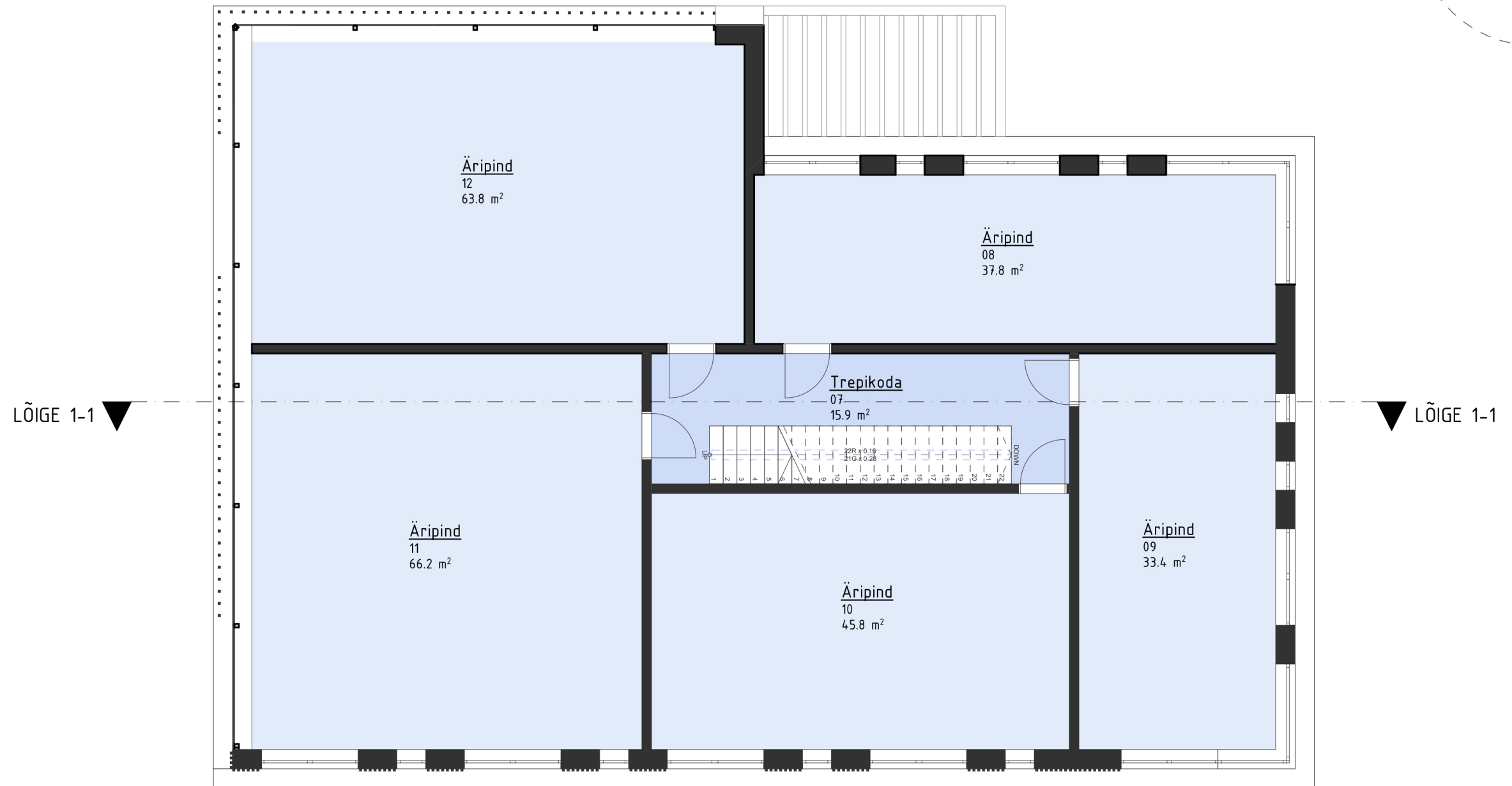
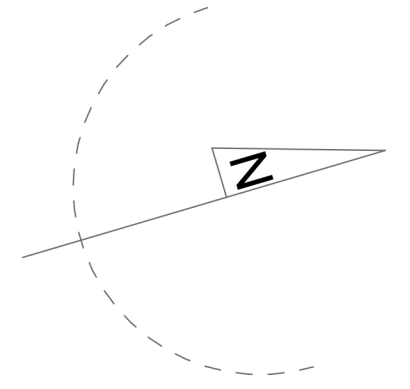


ESIMISE KORRUSE PLAAN 1 | 100

I korruse netopind: 278,4 m²
Netopind kokku: 674,2 m²
Ehitisealune pind: 309 m²

MAKRILLI TEE 4

VIIMSI VALD, HARJUMAA

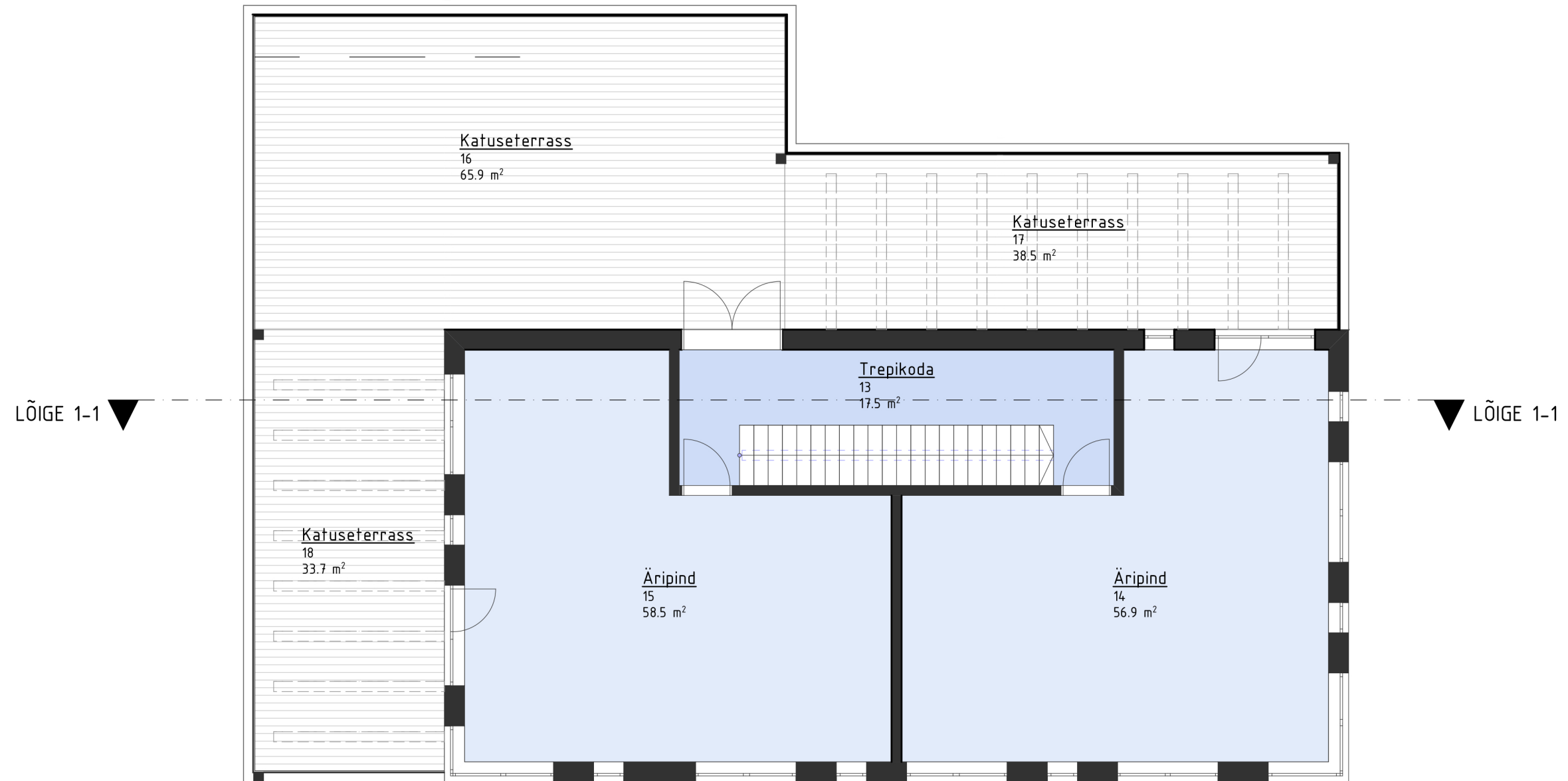
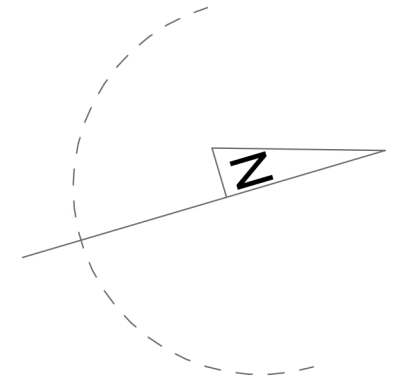


TEISE KORRUSE PLAAN 1 | 100

II korruse netopind: 262,9 m²
Netopind kokku: 674,2 m²
Ehitisealune pind: 309 m²

MAKRILLI TEE 4

VIIMSI VALD, HARJUMAA

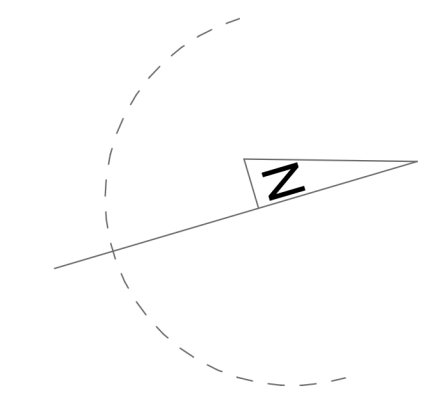


KOLMANDA KORRUSE PLAAN 1 | 100

III korruse netopind: 132,9 m² Katuseterrassid: 138,1 m²
Netopind kokku: 674,2 m²
Ehitisealune pind: 309 m²

MAKRILLI TEE 4

VIIMSI VALD, HARJUMAA



+12.40
Katus + parapet

+11.35
Kolmas korrus

+7.55
Teine korrus

+4.05
Esimene korrus

±0.00 Sokkel
-0.60 Maapind

+12.05

+11.45

+8.25

+10.90

+9.00

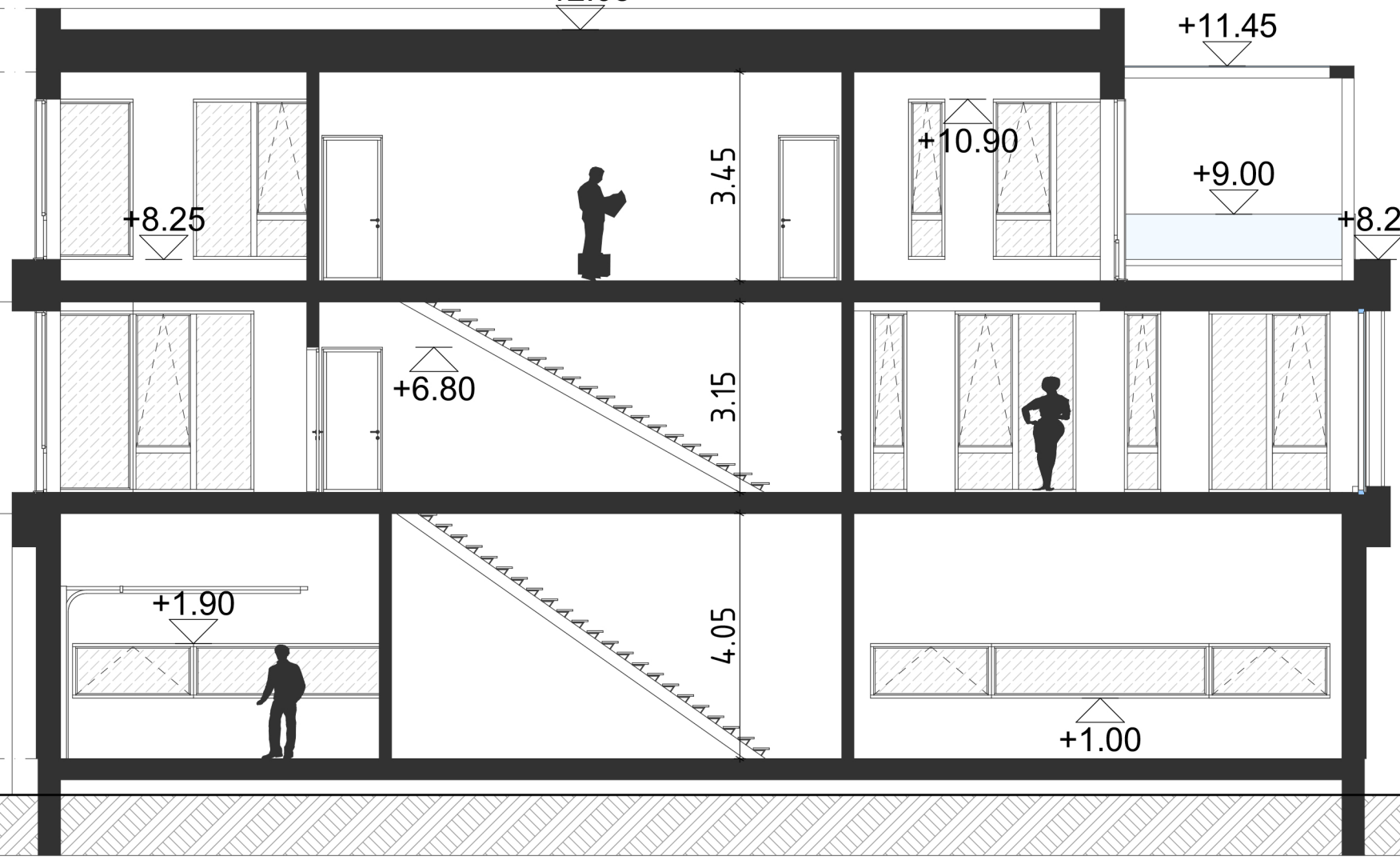
+8.25

+6.80

+1.90

+1.00

DP-järgne = 13m



LÕIGE 1-1 1 | 100