

PLANEERITAVA ALA NÄITAJAD

1. PLANEERITUD MAA-ALA SUURUS	0,69 ha	
sh KRUNDITUD ALA	6940 m ²	
2. KAVANDATUD KRUNTIDE ARV	3	
3. KRUNDITUD MAA BILANSS (KATASTRIRIIGI ALASEL)		
E - elumaa	2587 m ²	37%
Ä - ari-maa	3507 m ²	51%
L - transpordimaa	846 m ²	12%
Kokku:	6940 m²	100%

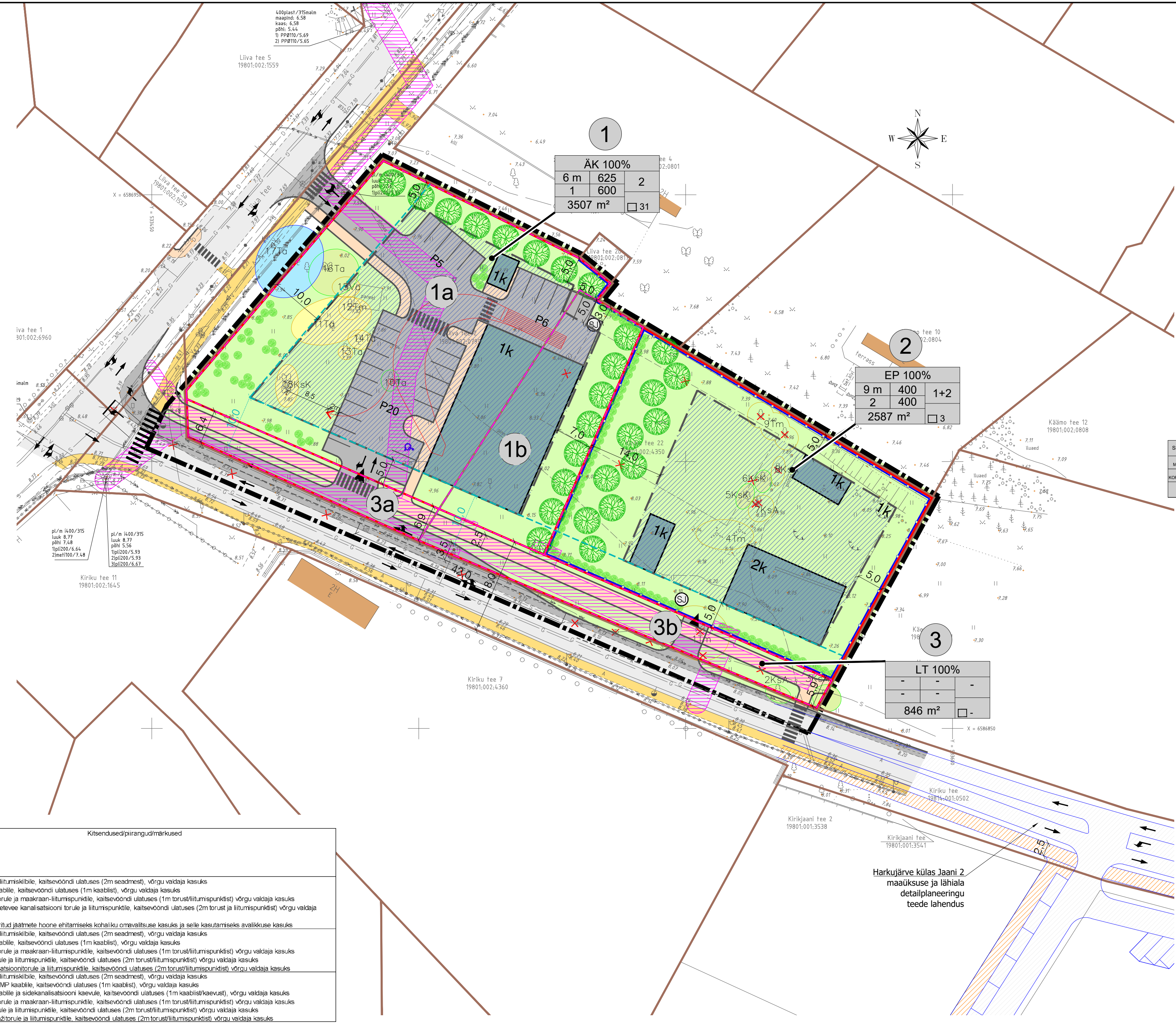
ANDMED KRUNTIDE MOODUSTAMISEKS

Pos nr	Krundi aadress või aadressi ettepanek	Krundi planeeritud sihtotstarve (katastrirühm) liik	Krundi planeeritud suurus [m ²]	Moodustatakse kinnistustest ajutise kinnistu nr / riigi maa / linna maa	Liidetavate lahutatavate osade	Osade senine sihtotstarve (katastrirühm) liik
1		Ä 100%	3507	1a	19801.002:0799	-2671 elumaa 100%
				1b	19801.002:4350	-836 tootmismaa 100%
2		E 100%	2587	19801.002:4350	-2587 tootmismaa 100%	
3		L 100%	846	3a	19801.002:0799	-329 elumaa 100%
				3b	19801.002:4350	-517 tootmismaa 100%
Kokku:			6940			

KRUNTIDE EHITUSÕIGUS JA PIIRANGUD

Pos nr	Krundi aadress või aadressi ettepanek	Krundi planeeritud suurus [m ²]	Hoonete ehitisealune pind [m ²]		Maa sihtotstarve ja osakaalu protsent (detailplaneeringu liikide alusel)	Maa sihtotstarve ja osakaalu protsent (katastrirühm) kaupade	Suletud brütopind sihtotstarvete kaupade [m ²]		Tulepõlvus	Parkimiskohtade arv		Kitsendused/piirangud/märkused	
			maapealne	maa-alune			maapealne (abihoone)	maa-alune		hooned	abihooned		normatiivne
1		3507	625	600	1	-1	6 m	2	-	ÄK 100%	Ä 100%	625 600 TP3 20 31	SV: planeeritud eeldri liitumiskõrre, kaitsevööndi ulatuses (2m seadmeist), võrgu veldaja kasuks SV: planeeritud sideaabide, kaitsevööndi ulatuses (1m kaablist), võrgu veldaja kasuks SV: planeeritud gaasitorule ja maakraan-liitumispunktile, kaitsevööndi ulatuses (1m torust/liitumispunkti) võrgu veldaja kasuks SV: planeeritud sademeteevee kanalisatsioon torule ja liitumispunktile, kaitsevööndi ulatuses (2m torust ja liitumispunkti) võrgu veldaja kasuks SV: planeeritud sorteeritud jäätmete hoone ehitamiseks kohaliku omavalitsuse kasuks ja selle kasutamiseks avalikkuse kasuks SV: planeeritud eeldri liitumiskõrre, kaitsevööndi ulatuses (2m seadmeist), võrgu veldaja kasuks SV: planeeritud sideaabide, kaitsevööndi ulatuses (1m kaablist), võrgu veldaja kasuks SV: planeeritud gaasitorule ja maakraan-liitumispunktile, kaitsevööndi ulatuses (1m torust/liitumispunkti) võrgu veldaja kasuks SV: planeeritud veetorule ja liitumispunktile, kaitsevööndi ulatuses (2m torust/liitumispunkti) võrgu veldaja kasuks SV: planeeritud kanalisaatsioonitorule ja liitumispunktile, kaitsevööndi ulatuses (2m torust/liitumispunkti) võrgu veldaja kasuks SV: planeeritud eeldri liitumiskõrre, kaitsevööndi ulatuses (2m seadmeist), võrgu veldaja kasuks SV: planeeritud eeldri MP kaabli, kaitsevööndi ulatuses (1m kaablist), võrgu veldaja kasuks SV: planeeritud gaasitorule ja maakraan-liitumispunktile, kaitsevööndi ulatuses (1m torust/liitumispunkti) võrgu veldaja kasuks SV: planeeritud veetorule ja liitumispunktile, kaitsevööndi ulatuses (2m torust/liitumispunkti) võrgu veldaja kasuks SV: planeeritud drenaažitorule ja liitumispunktile, kaitsevööndi ulatuses (2m torust/liitumispunkti) võrgu veldaja kasuks
2		2587	400	400	2 (1)	-1	9 m (abihoone 5 m)	1	2*	EP 100%	E 100%	600 400 TP3 3 3	SV: planeeritud sorteeritud jäätmete hoone ehitamiseks kohaliku omavalitsuse kasuks ja selle kasutamiseks avalikkuse kasuks SV: planeeritud eeldri liitumiskõrre, kaitsevööndi ulatuses (2m seadmeist), võrgu veldaja kasuks SV: planeeritud sideaabide, kaitsevööndi ulatuses (1m kaablist), võrgu veldaja kasuks SV: planeeritud gaasitorule ja maakraan-liitumispunktile, kaitsevööndi ulatuses (1m torust/liitumispunkti) võrgu veldaja kasuks SV: planeeritud veetorule ja liitumispunktile, kaitsevööndi ulatuses (2m torust/liitumispunkti) võrgu veldaja kasuks SV: planeeritud kanalisaatsioonitorule ja liitumispunktile, kaitsevööndi ulatuses (2m torust/liitumispunkti) võrgu veldaja kasuks SV: planeeritud eeldri liitumiskõrre, kaitsevööndi ulatuses (2m seadmeist), võrgu veldaja kasuks SV: planeeritud eeldri MP kaabli, kaitsevööndi ulatuses (1m kaablist), võrgu veldaja kasuks SV: planeeritud gaasitorule ja maakraan-liitumispunktile, kaitsevööndi ulatuses (1m torust/liitumispunkti) võrgu veldaja kasuks SV: planeeritud veetorule ja liitumispunktile, kaitsevööndi ulatuses (2m torust/liitumispunkti) võrgu veldaja kasuks SV: planeeritud drenaažitorule ja liitumispunktile, kaitsevööndi ulatuses (2m torust/liitumispunkti) võrgu veldaja kasuks
3		846	-	-	-	-	-	-	-	L 100%	L 100%	- - - - -	SV: planeeritud drenaažitorule ja liitumispunktile, kaitsevööndi ulatuses (2m torust/liitumispunkti) võrgu veldaja kasuks SV: planeeritud eeldri liitumiskõrre, kaitsevööndi ulatuses (2m seadmeist), võrgu veldaja kasuks SV: planeeritud sideaabide, kaitsevööndi ulatuses (1m kaablist), võrgu veldaja kasuks SV: planeeritud gaasitorule ja maakraan-liitumispunktile, kaitsevööndi ulatuses (1m torust/liitumispunkti) võrgu veldaja kasuks SV: planeeritud veetorule ja liitumispunktile, kaitsevööndi ulatuses (2m torust/liitumispunkti) võrgu veldaja kasuks SV: planeeritud kanalisaatsioonitorule ja liitumispunktile, kaitsevööndi ulatuses (2m torust/liitumispunkti) võrgu veldaja kasuks SV: planeeritud eeldri liitumiskõrre, kaitsevööndi ulatuses (2m seadmeist), võrgu veldaja kasuks SV: planeeritud eeldri MP kaabli, kaitsevööndi ulatuses (1m kaablist), võrgu veldaja kasuks SV: planeeritud gaasitorule ja maakraan-liitumispunktile, kaitsevööndi ulatuses (1m torust/liitumispunkti) võrgu veldaja kasuks SV: planeeritud veetorule ja liitumispunktile, kaitsevööndi ulatuses (2m torust/liitumispunkti) võrgu veldaja kasuks SV: planeeritud drenaažitorule ja liitumispunktile, kaitsevööndi ulatuses (2m torust/liitumispunkti) võrgu veldaja kasuks
Kokku:			6940	1025				3	0			1225 1000 23 34	

*Soovitatav on eraldi seavate abihoonete puustamist vältida ja kavandada kõik vajalikud abiruumid põhihoone mahus.



TINGMÄRGID

- Plan. ala piir
- Katastrirühm piir
- Plan. krundi piir
- Plan. ajutise krundi piir
- Olemasolev naaberhoone
- Olemasolev autoliikluse ala
- Plan. autoliikluse ala
- Olemasolev kergliikluse ala
- Plan. kergliikluse ala
- Naaberplaneeringuga planeeritud autoliikluse ala
- Naaberplaneeringuga planeeritud kergliikluse ala
- Haljasala
- Plan. maapealne hoonestusala
- Plan. hoone võimalik asukoht ja korruselisus (nt 2)
- Krundi pos. nr
- Krundi ehitusõigus
- Ajutise krundi pos nr
- Kaubandus-, tootlustus- ja teenindushoone maa
- Üksikelamu maa
- Tee ja tänava maa
- Juurdepääs krundile
- Plan. piire
- Plan. parkimiskohtade arv (nt 5)
- Olemasolev II klassi puu eksplikatsiooni numbriga
- Olemasolev III klassi puu, eksplikatsiooni numbriga
- Olemasolev IV klassi puu, eksplikatsiooni numbriga
- Ümberistutatav III klassi puu, eksplikatsiooni numbriga ja selle istutamise võimalik asukoht
- Likvideeritav IV klassi puu, eksplikatsiooni numbriga
- Plan. kõrghaljastus
- Plan. madalhaljastus
- Likvideeritav objekt
- Sorteeritud jäätmete kogumispaik
- Tehnõuorganisatsioonilise vajadusega ala
- Plan. tänava kaitsevööndi piir

MÄRKUSED:

- Geodeetilise alusplani koostas G.E.Point OÜ, 24.08.2021 a, töö nr 21-G386. Koordinaadid L-Est 97 süsteemis, kõrgused EH-2000 Amsterdami süsteemis. Piirid seisuga august, 2021.
- Dendroloogilise hinnangu koostas Aktinidia OÜ, juulis 2020, töö nr 33/20.
- Teede, juurdepääsude, parkimise ja haljastuse lahendus on põhimõtteline ning täpsustub ehitusprojekti koostamisel.

OÜ Hendrikson & Ko Maakri 29 Tallinn 10145 tel 740 9800 hendrikson@hendrikson.ee	Projektjuht-planeerija Ingrid Saarjõa Koordinaator Jaanus Aavik Kuupäev 30.11.2021	Töö koostamisest huvitatud isik RR ektus Aktiaselts Töö nimetus Harkujärve külas Liiva tee 2 ja Kiriku tee 22 maaukuste ning lähiala DETAILPLANEERING Joonis Põhijoonis
HENDRIKSON & KO		Töö nr 20003698 Mõõt 1:500 Joonise nr 4