

From: Ivo Heinrich Arro <ivo.arro@rae.ee>
Sent: Tuesday, March 2, 2021 1:56 PM
To: Rene Kruusmann <rene@werbung.ee>
Subject: RE: Andrekse tee 2, Karla küla, Rae vald

Tere

Hoone projekti eskiislahendus läbi vaadatud. Kooskõlastan projekti arhitektuurse osa.

Lugupidamisega



Ivo Arro

peaarhitekt

Rae Vallavalitsus

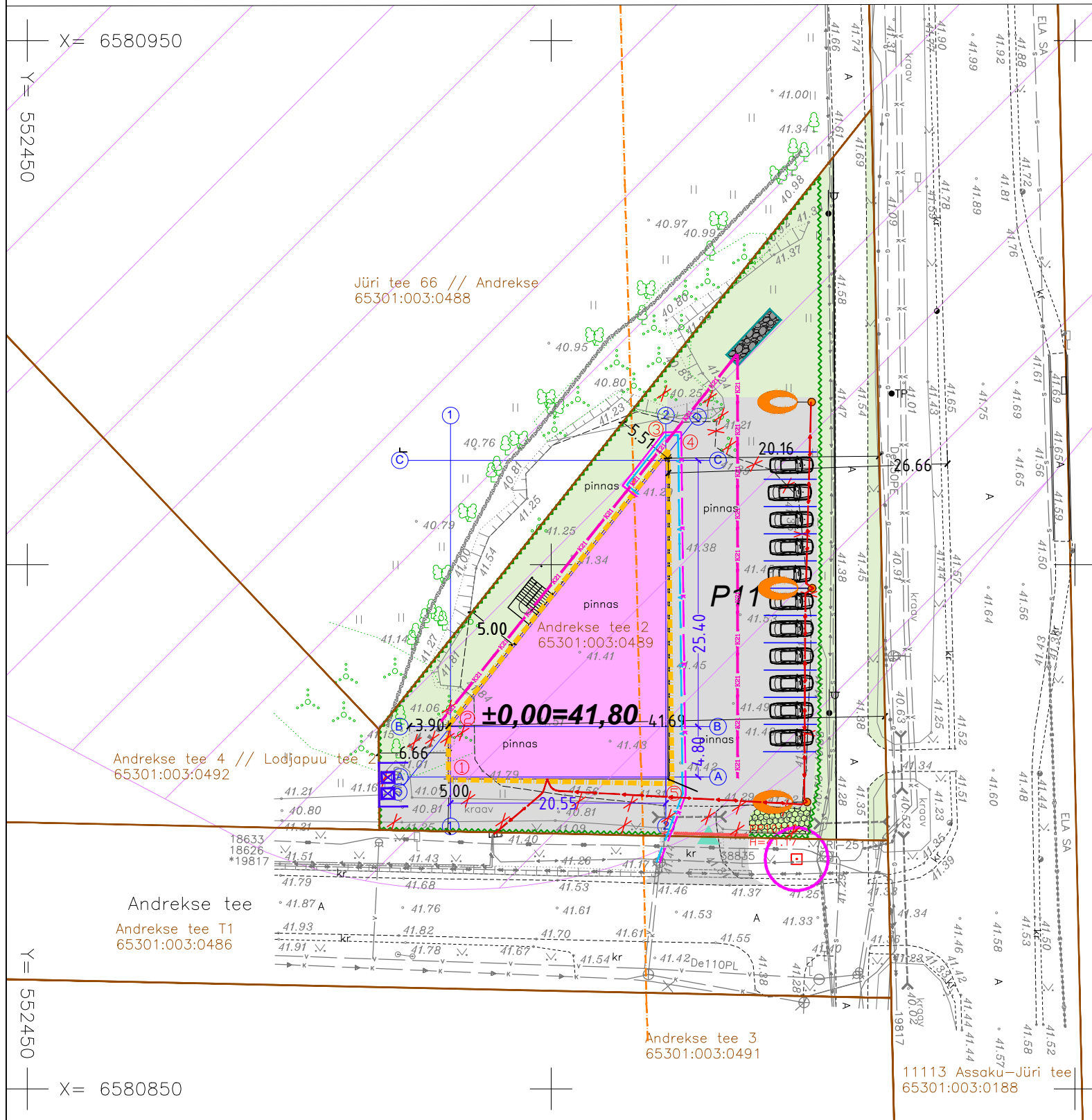
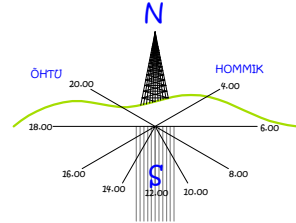
Telefon: 605 6782

E-mail: ivo.arro@rae.ee

Veeb: www.rae.ee

RAE VALLA KARLA KÜLA ANDREKSE TEE 2 KINNISTU ÄRIHOONE EHTUSPROJEKT

ASENDIPLAANI ESKIIS
M 1:500



PÕHINÄITAJAD:

Krundi pind	1921 m ²
Ehitisealune pind	381,4 m ²
Maapealse osa alune pind	381,4 m ²
Maa-aluste korruste arv	0
Maapealsete korruste arv	2
Suletud netopind	664,9 m ²
Kõetav pind	664,9 m ²
Eluruumide pind	-
Mitteeluruumide pind	613,3 m ²
Tehnopind	-
Üldkasutatav pind	51,6
Maapealse osa maht	3433 m ³
Maht	3433 m ³
Hoone kõrgus maapinnast	9,0 m
hoone absoluutkõrgus	50,8 m
pikkus	30,6 m
laius	21,0 m
Tuleohutusklass	TP2

DETAILPLANEERINGUS LUBATUD:

SUURIM LUBATUD EHITISEALUNE PIND: 500 m²
HOONETE MAX. ARV: 1 põhihoone + 1 abihoone
HOONETE SUURIM LUBATUD KÕRGUS
MAAPINNAST: 9,0 meetrit
HOONETE MAX. KORRUSELISUS: 2 korrust

Projekteeritud ärihoone koordinaadid:

Nr.	x	y
1	6580879,51	552490,19
2	6580884,63	552490,19
3	6580910,16	552510,53
4	6580910,16	552511,14
5	6580879,56	552511,14

NB! Sidumismõõdud ja koordinaadid on antud hoone nurkadest.

Leppemärgid:

- projekteeritud ärihoone
- detailplaneeringujärgne hoonestusala
- olemasolev asfaltkattega tee
- projekteeritud asfaltkattega tee/parkla
- projekteeritud murukivikattega ala
- projekteeritud muruala
- arheoloogiamälestise kaitsevöönd (asulakoht reg-nr 18761)
- olemasoleva katastriüksuse piir
- olemasoleva geodeetilise märgi kaitsevöönd 3m
- riigitee nr 11113 Assaku-Jüri kaitsevöönd 30 m
- projekteeritud veetoru
- projekteeritud isevoolne kanalisatsioonitoru
- projekteeritud sademeveetoru
- projekteeritud madalpinge elektrikaabel
- projekteeritud võrkpiire, h=1,6 m
- projekteeritud jalgvärv/liugvärv
- projekteeritud killustikpadjaga sademevee immutusala
- säiliv juurdepääs krundile
- projekteeritud parkimiskoht/ parkimiskohtade arv
- olemasolev elektriliitumiskilp
- projekteeritud tänavavalgusti h= 8 m
- projekteeritud prügikonteinerid koos variseinaga (h=1,6 m)
- olemasolev/säiliv puu
- projekteeritud likvideeritav objekt

Märkused:
Geodeetiline alusplaan mõõtkavas 1:500-le on koostatud Geodeesiatööde Osahing (litsentsid 645 MA, MTR reg. EEG000135) poolt 15.11.2020, töö nr T-0823.
Koordinaadid L-Est 97 süsteemis, kõrgused Euroopa kõrgussüsteemis EH2000.
Katastriüksuste piirid saadud Maa-ametist seisuga 12.11.2020. Kõrguslik sidumine: polügonomeetriapunkt nr 10119 (H=41.17).

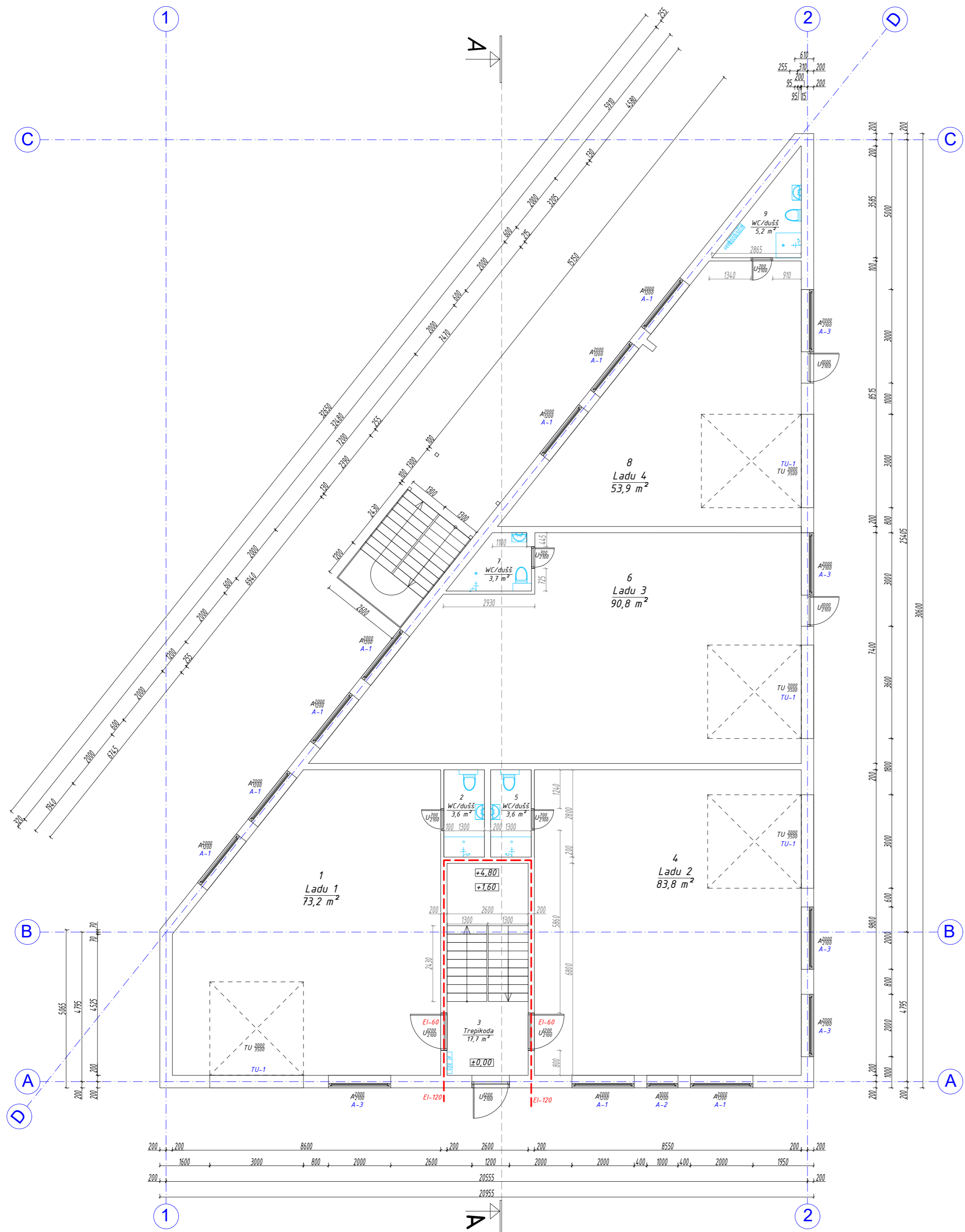


Vastutav spetsialist
Jane Asper

TERAV KERA OÜ
Reg. nr. 11319822
Sarapuu 2, 50705 Tartu
e-post: teravkera@gmail.com
www.teravkera.ee

/allkirjastatud digitaalselt/

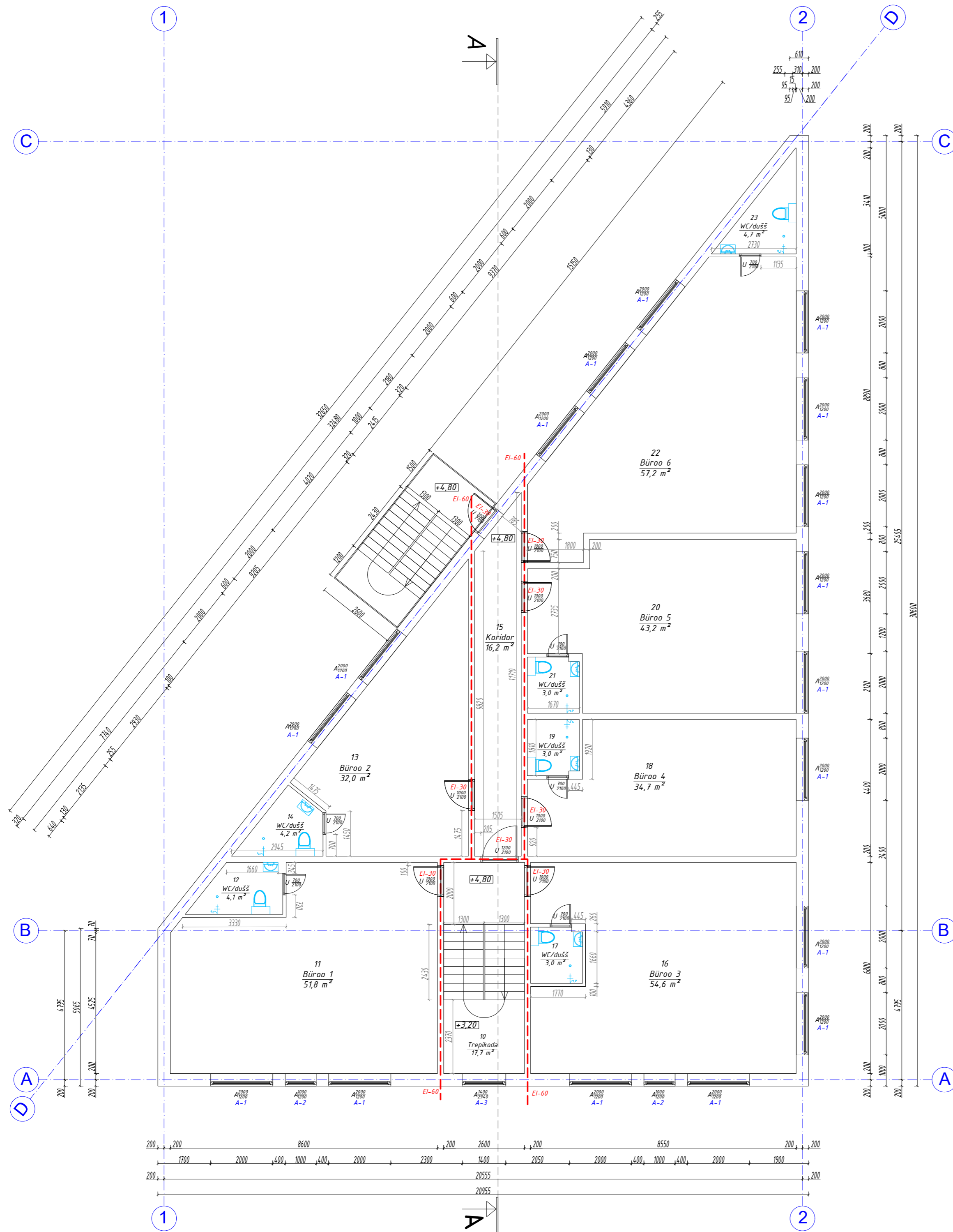
Tellijä	Werbung OÜ				
Ehitise nimetus	Rae valla Karla küla Andrekse tee 2 kinnistu ärihoone ehitusprojekt				
Joonise nimetus	ASENDIPLAANI ESKIIS				
Kuupäev	Mõõtkaava	Töö nr	Stadium	Joonise nr	Versiooni nr
21. jaan. 2021	M 1 : 500	P29-20	EP	AS-4-01	V-01



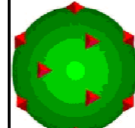
Ruumide eksplikatsioon I KORRUS

Nr.	Ruumi nimetus	Pindala (m ²)	Märkused
1.	Ladu 1	73,2	BÜROO 1
2.	WC/dušš	3,6	76,8 m ²
3.	Trepikoda	17,7	Üldkasutatav pind
4.	Ladu 2	83,8	BÜROO 2
5.	WC/dušš	3,6	87,4 m ²
6.	Ladu 3	90,8	BÜROO 3
7.	WC/dušš	3,7	94,5 m ²
8.	Ladu 4	53,9	BÜROO 4
9.	WC/dušš	5,2	59,1 m ²
I KORRUS KOKKU		335,5	

 TERAV KERA OÜ Reg. nr. 11319822 Sarapu 2, 50705 Tartu e-post: teravkera@gmail.com www.teravkera.ee	Omanik Werbung OÜ				
	Ehitise nimetus Rae valla, Karla küla, Andrekse tee 2 ärihoone ehitusprojekt				
Vastutav spetsialist Jane Asper	/alkkirjastatud digitaalselt/	Joonise nimetus I KORRUSE PIAAN			
		Kuupdev 08. jaan. 2021	Mõõtkaava M 1 : 100	Töö nr P29-20	Staadium EP



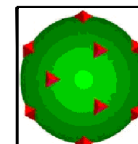
Ruumide eksplikatsioon II KORRUS			
Nr.	Ruumi nimetus	Pindala (m ²)	Märkused
10.	Trepikoda	17,7	Üldkasutatav pind
11.	Büroo 1	51,8	BÜROO 5
12.	WC/dušš	4,1	56,0 m ²
13.	Büroo 2	32,0	BÜROO 6
14.	WC/dušš	4,2	36,2 m ²
15.	Trepikoda	16,2	Üldkasutatav pind
16.	Büroo 3	54,6	BÜROO 7
17.	WC/dušš	3,0	57,6 m ²
18.	Büroo 4	34,7	BÜROO 8
19.	WC/dušš	3,0	37,7 m ²
20.	Büroo 5	43,2	BÜROO 9
21.	WC/dušš	3,0	46,2 m ²
22.	Büroo 6	57,2	BÜROO 10
23.	WC/dušš	4,7	61,9 m ²
II KORRUS KOKKU		329,4	

 TERAV KERA OÜ Reg. nr. 11319822 Sarapu 2, 50705 Tartu e-post: teravkera@gmail.com www.teravkera.ee	Omanik Werbung OÜ				
	Ehitise nimetus Rae valla, Karla küla, Andrekse tee 2 ärihoone ehitusprojekt				
Joonise nimetus II KORRUSE PIAAN					
Vastutav spetsialist Jane Asper	/allkirjastatud digitaalselt/	Kuupäev 08. jaan. 2021	Mõõtkaava M 1 : 100	Töö nr P29-20	Stadium EP
		Joonise nr AR-5-03	Versiooni nr V-01		



Märkused:

1. Katus tumehalli tooni bituumenrullmaterjalist. Välisukse kohal kirkast karastatud klaasist vaikatus.
2. Fassaad krohvitud elevantiluukarva (Tikkurila Facade 4945), aketsendina on vaadetel näidatud kohtades kasutatud pruunikashalli toonitud puitlaudist (Uula 0860 Poppeli).
3. Vihmaveetorud, ääre- ja aknaplekid tumehalli tooni (RR 23) värvitud plekist.
4. Aknad ja välisused tumehalli värvi (RAL 7005 Mouse grey).
5. Laorumide metallist tõstanduksed tumehalli värvi (RAL 7005 Mouse grey).
6. Sokkel kaetud tsementkiudplaadiga, tumehalli tooni.



TERAV KERA OÜ
 Reg. nr. 11319822
 Sarapuu 2, 50705 Tartu
 e-post: teravkera@gmail.com
 www.teravkera.ee

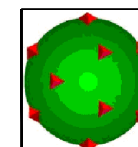
Vastutav spetsialist
Jane Asper /allkirjastatud digitaalselt/

Omanik						Werbung OÜ					
Ehitise nimetus						Rae valla, Karla küla, Andrekse tee 2 ärihoone ehitusprojekt					
Joonise nimetus						VAADE IDAST					
Kuupäev	Mõõtkava	Töö nr	Staadium	Joonise nr	Versiooni nr						
08. jaan. 2021	M 1 : 100	P29-20	EP	AR-6-03	V-01						



Märkused:

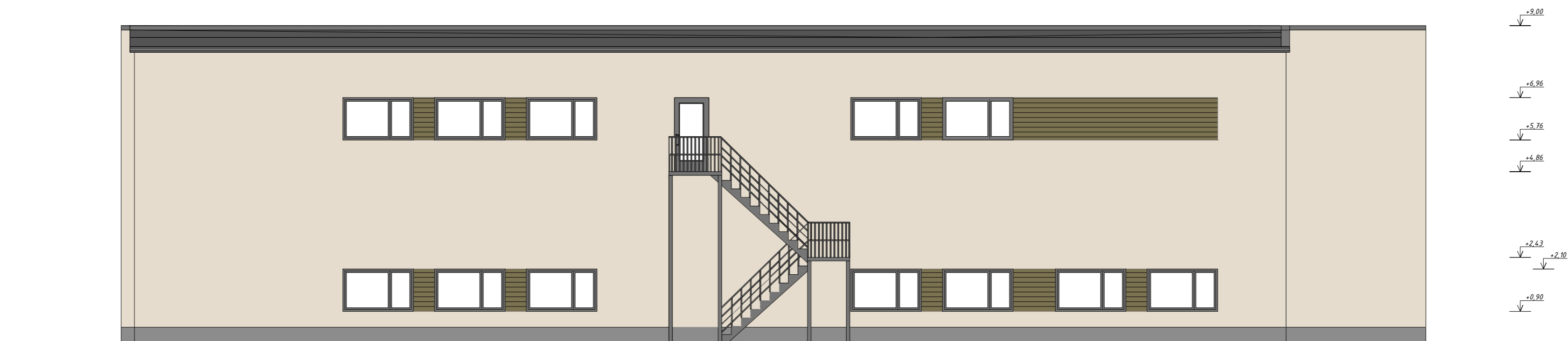
1. Katus tumehalli tooni bituumenrullmaterjalist. Välisukse kohal kirkast karastatud klaasist vaikatus.
2. Fassaad krohvitud elevandiluukarva (Tikkurila Facade 4945), aktsendina on vaadetel näidatud kohtades kasutatud pruunikashalli toonitud puitlaudist (Uula 0860 Poppeli).
3. Vihmaveetorud, ääre- ja aknaplekid tumehalli tooni (RR 23) värvitud plekist.
4. Aknad ja välisüksed tumehalli värvi (RAL 7005 Mouse grey).
5. Laoruumide metallist tõstanduksed tumehalli värvi (RAL 7005 Mouse grey).
6. Sokkel kaetud tsementkiudplaadiga, tumehalli tooni.



TERAV KERA OÜ
 Reg. nr. 11319822
 Sarapuu 2, 50705 Tartu
 e-post: teravkera@gmail.com
 www.teravkera.ee

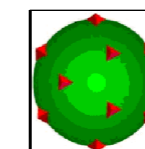
Vastutav spetsialist
Jane Asper /allkirjastatud
 digitaalselt/

Omanik						Werbung OÜ					
Ehitise nimetus						Rae valla, Karla küla, Andreksse tee 2 ärihoone ehitusprojekt					
Joonise nimetus						VAADE LÕUNAST					
Kuupäev	Mõõtkava	Töö nr	Stadium	Joonise nr	Versiooni nr						
08. jaan. 2021	M 1 : 100	P29-20	EP	AR-6-01	V-01						



Märkused:

1. Katus tumehalli tooni bituumenrullmaterjalist. Välisukse kohal kirkast karastatud klaasist vaikatuse.
2. Fassaad krohvitud elevantiluuakna (Tikkurila Facade 4945), aketsendina on vaadetes näidatud kohtades kasutatud pruunikashalli toonitud puitlaudist (Uula 0860 Poppeli).
3. Vihmaveetorud, ääre- ja aknaplekid tumehalli tooni (RR 23) värvitud plekist.
4. Aknad ja välisukse tumehalli värvi (RAL 7005 Mouse grey).
5. Laorumide metallist tõstaktsed tumehalli värvi (RAL 7005 Mouse grey).
6. Sokkel kaetud tsementkiudplaadiga, tumehalli tooni.

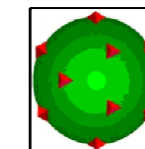
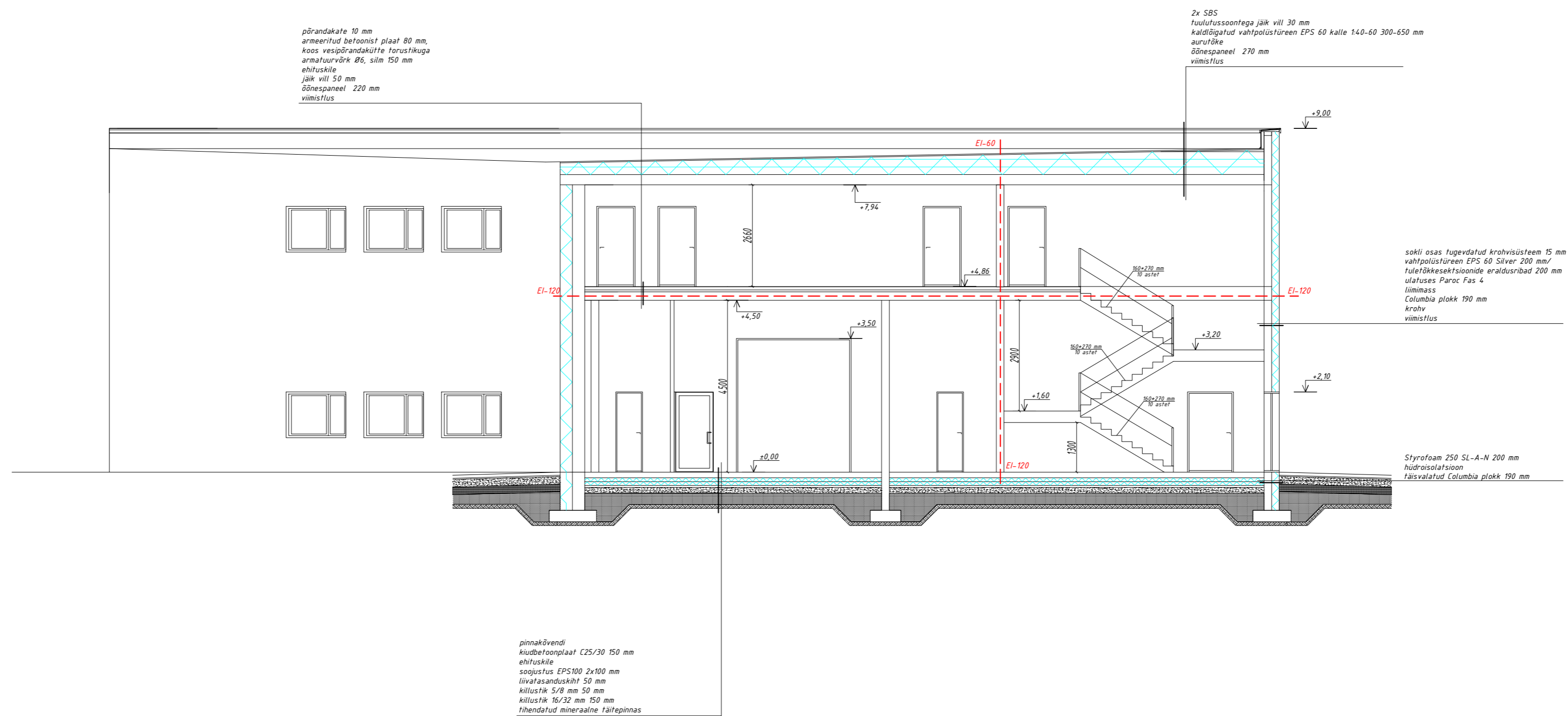


TERAV KERA OÜ
 Reg. nr. 11319822
 Sarapuu 2, 50705 Tartu
 e-post: teravkera@gmail.com
 www.teravkera.ee

Vastutav spetsialist
Jane Asper

/allkirjastatud
 digitaalselt/

Omanik		Werbung OÜ			
Ehitise nimetus		Rae valla, Karja küla, Andrekse tee 2 ärihoone ehitusprojekt			
Joonise nimetus		VAADE LOODEST			
Kuupäev	Mõõtkaava	Töö nr	Stadium	Joonise nr	Versiooni nr
08. jaan. 2021	M 1 : 100	P29-20	EP	AR-6-02	V-01



TERAV KERA OÜ
 Reg. nr. 11319822
 Sarapuu 2, 50705 Tartu
 e-post: teravkera@gmail.com
 www.teravkera.ee

Vastutav spetsialist
Jane Asper /allkirjastatud
 digitaalselt/

Omanik		Werbung OÜ			
Ehitise nimetus		Rae valla, Karla küla, Andrekse tee 2 ärihoone ehitusprojekt			
Joonise nimetus		LÕIGE A-A			
Kuupäev	Mõõtkaava	T88 nr	Staadium	Joonise nr	Versiooni nr
18. dets. 2020	M 1 : 100	P29-20	EP	AR-6-04	V-01