

OLEMASOLEVA MAHU KATMINE ja hoonele "oma näo" tekitamine katva elemendi läbi (analoogselt kanga lahendusele Mõisavahe Coopis)

Olemasolevate **AVATÄIDETE ESISED** ja ka paneelile iseloomu andmiseks paneelides kasutatud **ÜMARAID PERFOREERINGUID**

Iseloomulik ja meeldejäävate **CORTEN PANEELIDEGA** kaetud olemasoleva hoone osa - väga minimaalset hooldust vajavad. Paneelide taga fassaad krohvitud tumedaks.

Kaupluse esine iseloomulik pikk varikatuse kaetud **MUSTA TERASPLEKIGA**



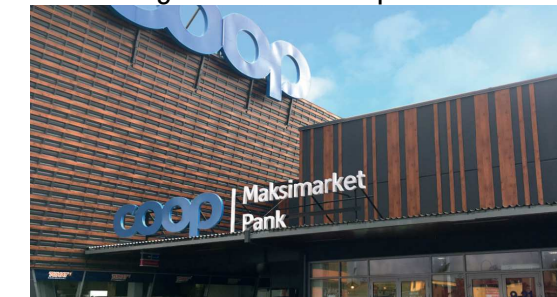
Efektne, ent minimalistlik ning madalama joonega varikatuse joon võrdluseks suursugusele Orissaare Coopile



Minimalistliku ja madala joonega **KLAASFASSAAD** jooks varikatuse all. Klaasfassaad **MUSTADE PROFIILIDEGA** ning kergelt **MUSTAKS TOONITUD KLAASIGA**.



ORANŽI TOONI kasutus analoogselt Loksa ning Lasnamäe Coopile



BUSSIPEATUS CORTEN paneelidega, kui jätk ja ühendav element hoonele



Valget värvi Coop logo (valgustähed), sarnaselt Raadi Coopile alloleval pildil

Kaupluse osa tumehalli sandwich paneelidega, analoogselt teiste Coop'i poodidega

