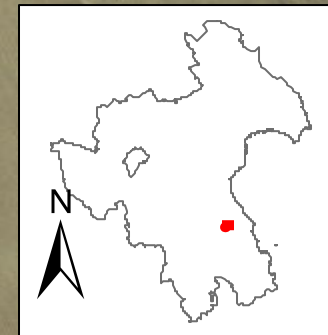


Asendiplaan
Õunaia-Sägasilla ja Kalakärestiku tee

M 1 : 4 000



Tee laius 5m

Õunaia-Sägasilla tee ja Kalakärestiku tee

Tee laius 4m

Koostaja: Karl Õigus
Viljandi Vallavalitsus
teedespetsialist
29.09.2021

Eesti Põhikaart. Maa-amet