

# ROOSNA-ALLIKU MÕISAPARGI TEED KORRASTAMINE

## Idee eesmärk:

Roosna-Alliku mõisapargi teed on väga halvas seisus ning kevadel lume sulamise ajal, suvel vihmaste ilmadega ja sügisel porisel ja vihmasel ajal on mõisapargi punase graniitsõelmetega kaetud teed läbimatud ning mudased. Punane muda rikub jalatseid ja riideid ning kui teed mööda käia ei saa, siis kõnnitakse haljasalal, mis muutub seetõttu samuti mudaseks ning läbimatuks. Mõisapargi teed on väga oluliseks jalgsi liikumisel Roosna-Alliku inimestele. Läbi pargi minnakse poodi, bussi peale ja mõisapargis asuvasse kooli ja pargis asuvate mänguväljakutele: *pumptrack*, miniarena, madalseiklusrada, ronimisväljak, tasakaalurada. Mõisapark on armastatud jalutamise koht peredele ja ka piirkonna külastajatele. Roosna-Alliku mõisa park koos mõisakompleksiga kuulub Paide linnale ja on muinsuskaitse all. Kõige probleemsemad on pargi teede, müüride ja puude olukord.

Eesmärk on korrastada Roosna-Alliku mõisapargi tagused põhilised jalgteed, et tagada kohalikule kogukonnale jalgteed kooli, tööle, bussile minekuks ja mänguväljakutele minemiseks. Investeeringuga saavad peamised jalgteed korda. Kool ja lasteaed saavad mõisapargi teid kasutada liikumistundides, õuesõppeks ja õuevahetundides. Lapsed ja noored saavad minna mõisapargi mängudealale oma vaba aega veetma, kogukonna liikmed ja külastajad saavad jalutada mõisapargi teedel. Ja mitte keegi ei pea enam punases mudas põlvist saadik sumpama, kui ilmad on vihmased ja jõuab kätte porine aeg. Ettepanek annab võimaluse panustada Paide linna arengukava täitmiseks: siin elavad ettevõtlikud ja tervislike eluviisidega inimesed, elukeskkond on nüüdisaegne ja linnaruum terviklikult planeeritud.

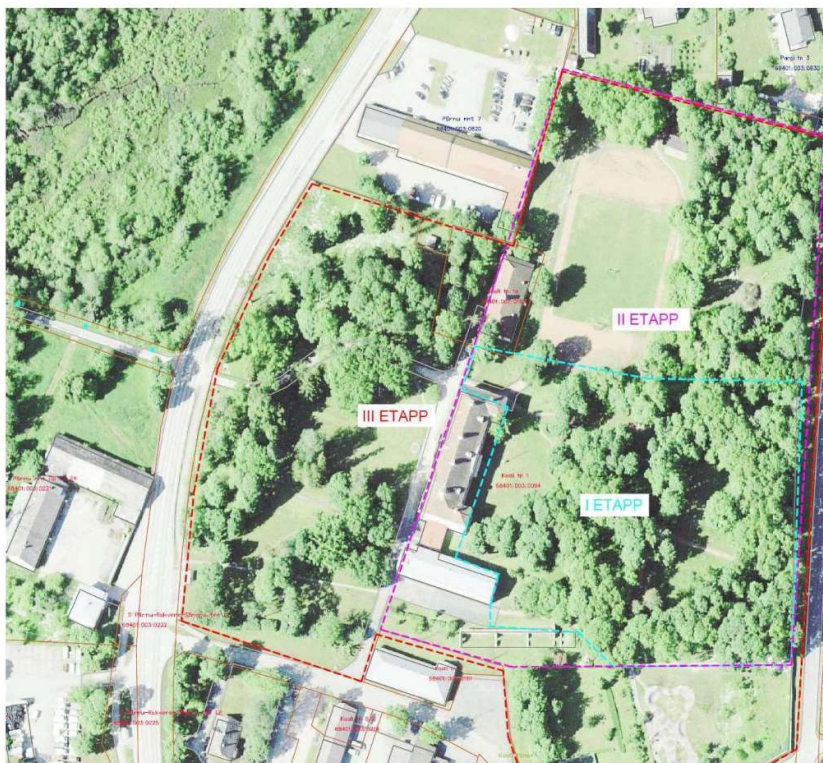
## Sihtrühm:

Kõige enam saavad kasu Roosna-Alliku ja selle lähiümbruse külade elanikud: lapsed – kooli- ja lasteaialapsed, täiskasvanud – nii tööealised kui eakad. Otseste kasusajate hulk ca 600 inimest. Kasusajateks on ka siinsete elanike külalised ja piirkonda külastavad turistid ning mängude alal *pumptrack* rajal, ronimisväljakul ja miniarenal vabaaega seikluslikult veetvad pered, rabarberifestivali külastajad ja korraldajad.

**Hinnanguline maksumus:** 25000 eurot. See sisaldab järgmist:

- mõisapargi jalgteede osalise renoveerimise projekteerimine, koos Muinsuskaitseameti nõuetega (2/3 joonisel märgitud sinisest osast)
- mõisapargi teede rekonstrueerimine sh teede muldkehade ettevalmistus, graniitsõelmetega teede katmine laoturiga h=5cm ja tihendamine rullimisega, jalgteede teeservade haljastamine

**TÖÖMAHUPIIR**  
(I etapp, sinise joonega tähistatud ala)



Võetud on esialgsed hinnapakkumised joonisel märgitud sinisele osale, mille kogumaksumus on üle 25000 eurot kogu sinisele osale. Hädavajalik on ära teha kahe peamise jalgteed korrastamine, mis on sinisest alast 2/3 ja selle rekonstrueerimine mahub kaasava eelarve piirmäära sisse.