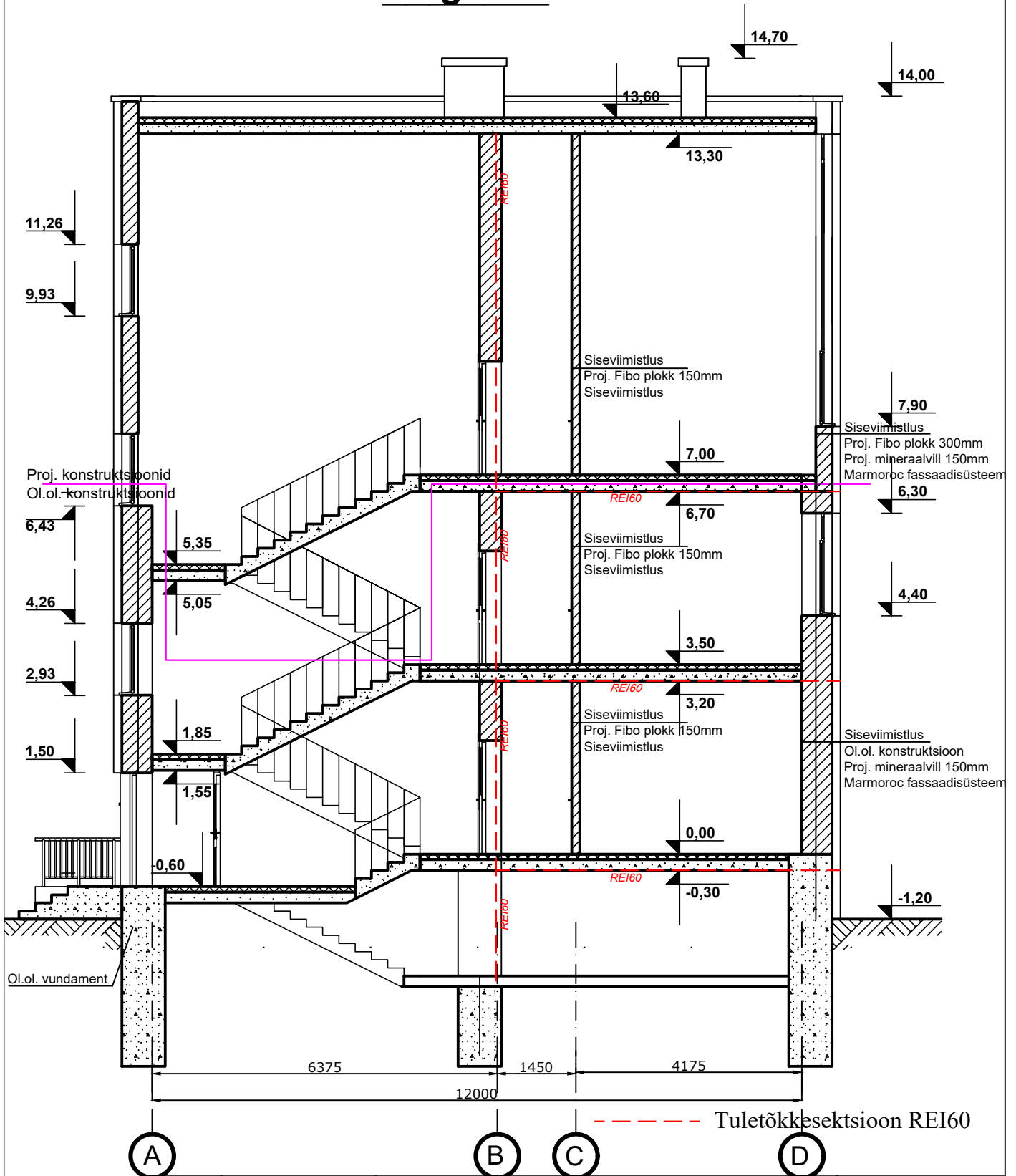


Lõige 1-1



(A)

(B)

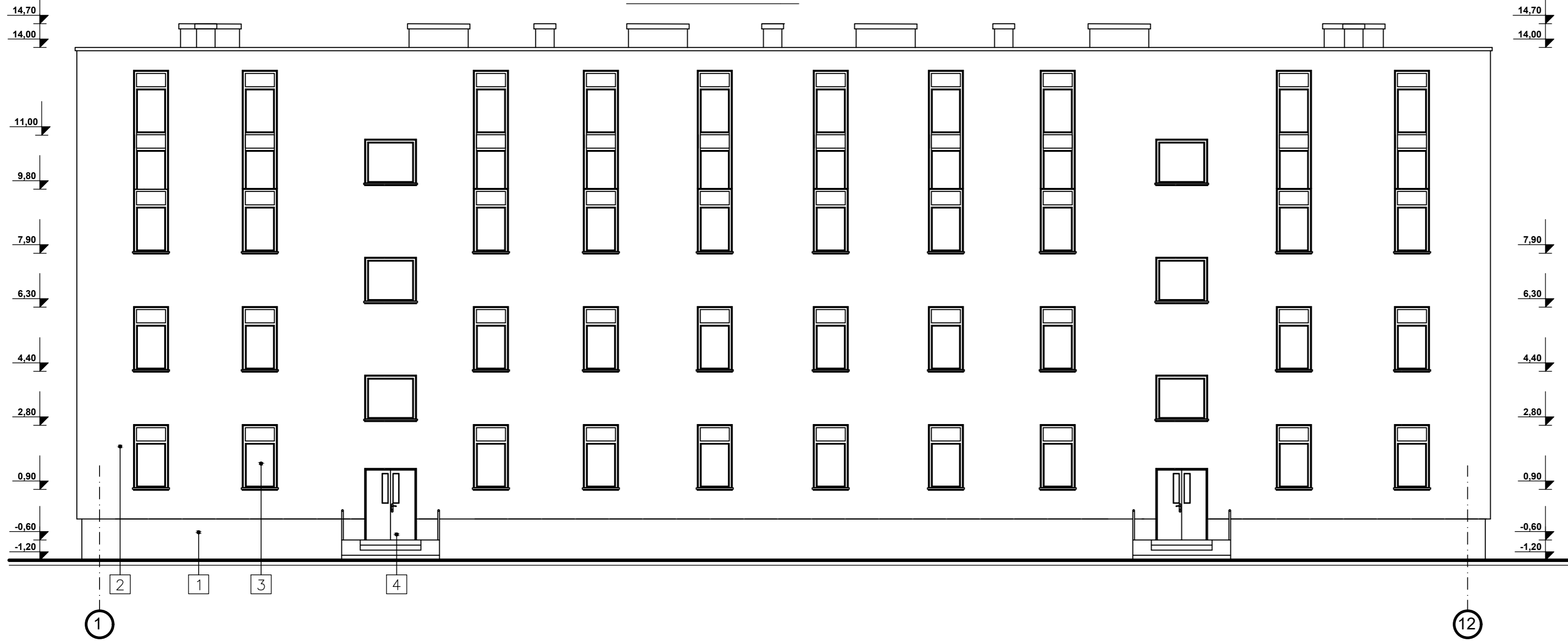
(C)

(D)

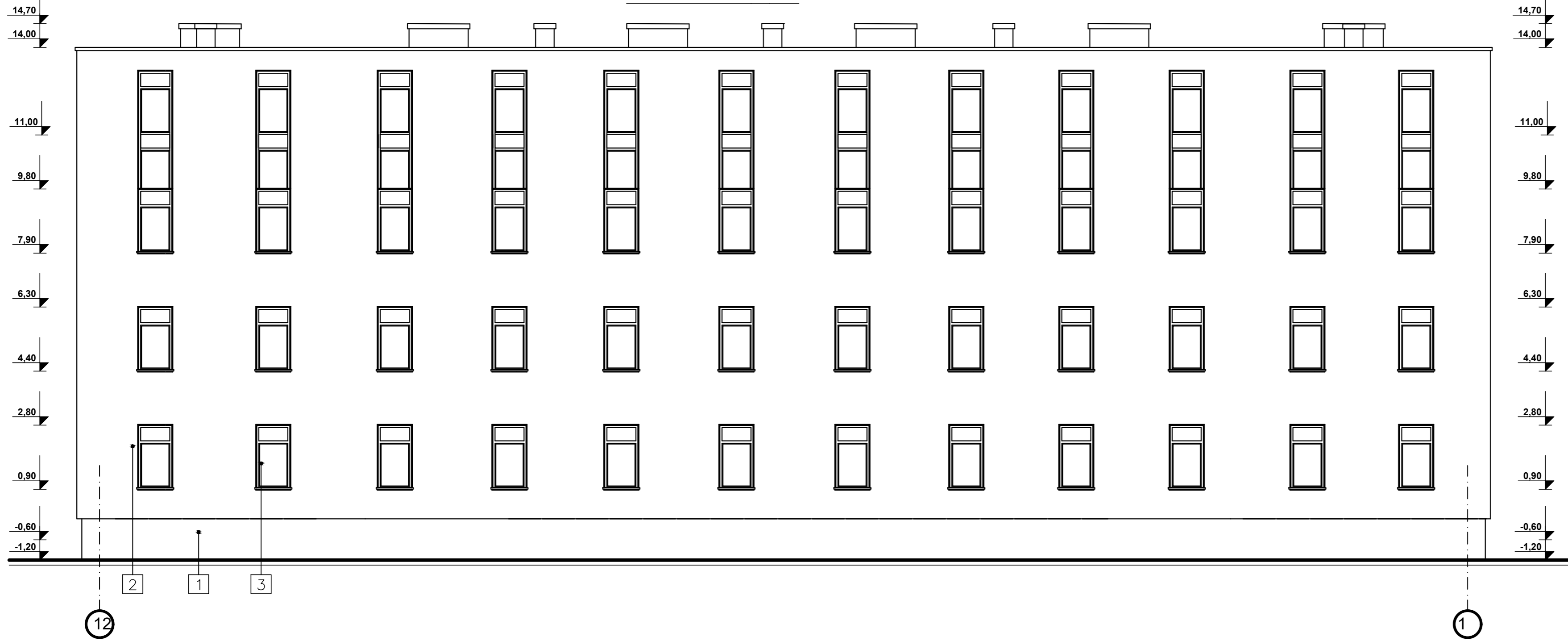
Tuletõkkeseksioon REI60

| | | | | | |
|---|---|---------------------|-----------------|-------------------|--|
| Muudatus | Kuupäev 21.12.2015 | Muudatuse kirjeldus | Projekteeris | | |
| Objekt: | Suur-Paala 9 rekonstrueerimise ja laiendamise projekt | | | Töö number: | EP-16-08 |
| Tellijä | Teostas | Kontrollis | Faili nimi | Kuupäev | Mõõtkava |
| Aleksei Poskachev | M. Petrunja | I. Sibul | Suur-Paala9.dwg | 14.03.2022 | 1:100 |
| CONSTRUCTIVE OÜ | | | Joonis | Lõige 1-1 | |
| Reg. nr 11331510. GSM: +372 56915497. TEL/FAX+372 6826848 Lifs. nr EEP001171 e-mail info@constructive.ee | | | Joonise nr. | A-3 | Anne EP Leht/Lehti 4/7 |

Vaade 1-12



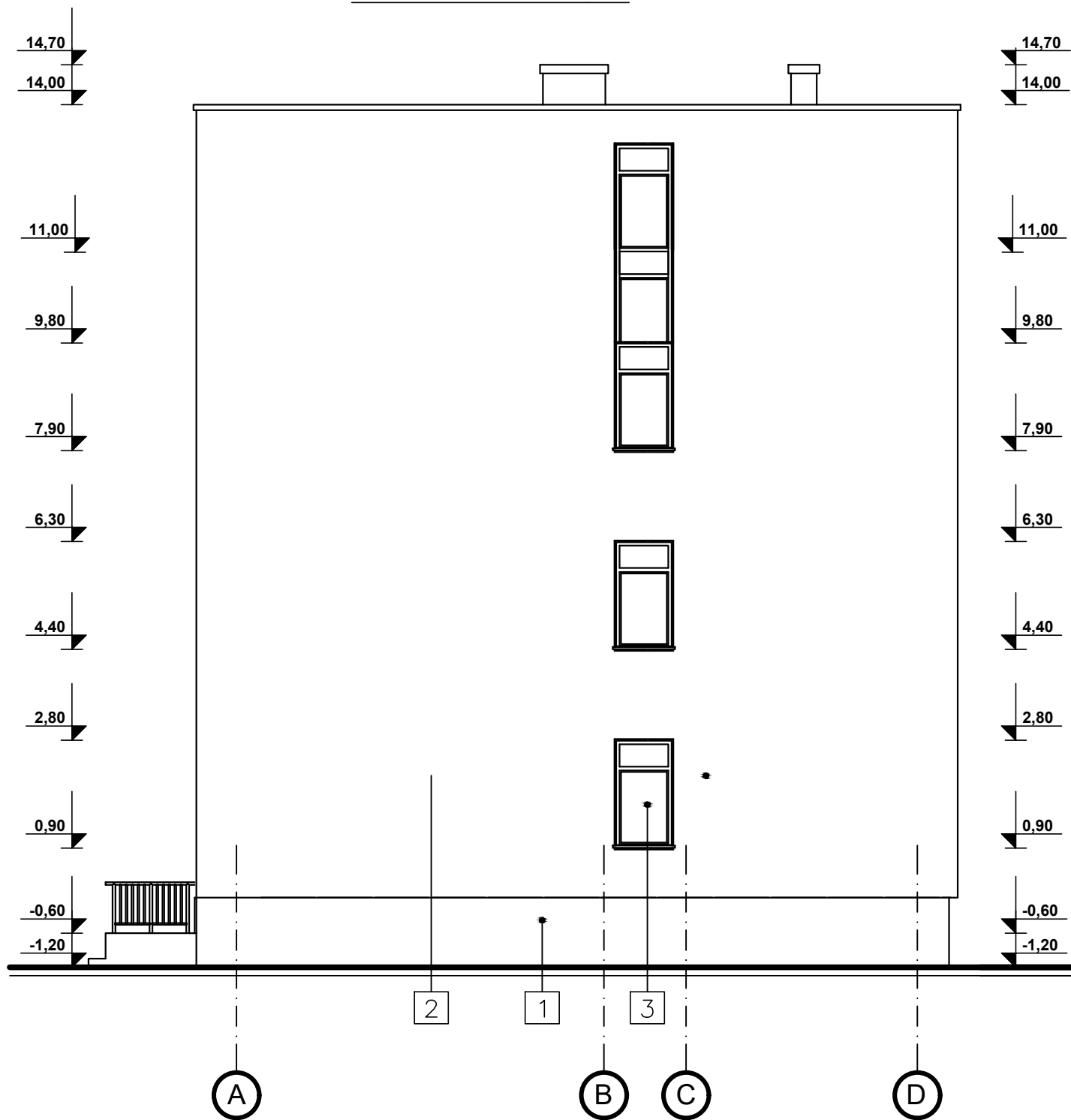
Vaade 12-1



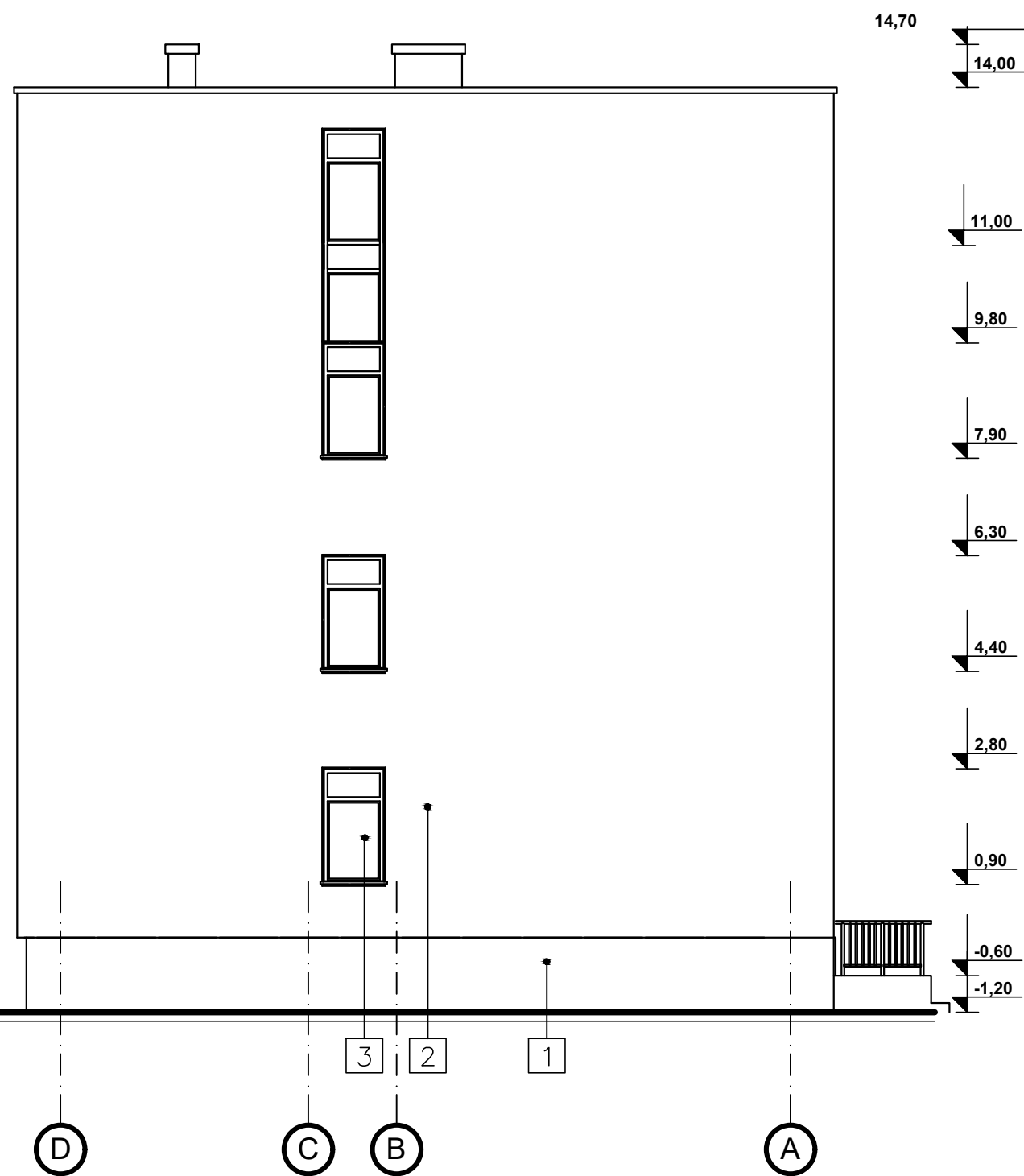
| | | |
|------------|--------------------------|---------------|
| 1 Sokkel | Dekoratiivkrohv | hall |
| 2 Seinad | Marmoroc Fassaadisüsteem | kollane |
| 3 Aknad | 2-kordsed plastikaknad | hall |
| 4 Välisuks | Metalluks | hall RAL 7039 |

| | | | |
|---|---------------------|--------------------|--------------------|
| Muudatus Kuupäev 21.12.2015 | Muudatuse kirjeldus | Projekteeris | EP-16-08 |
| Objekt: Suur-Paala 9 rekonstrueerimise ja laiendamise projekt | Töö number: | Kuupäev | 14.03.2022 |
| Tellijä | Teostas | Faasi nimi | Nõukava |
| Aleksei Poskachev | M. Petrunja | Suur-Paala 9, div. | 1:100 |
| CONSTRUCTIVE OÜ | | Joonis | Vaade 1-12 ja 12-1 |
| Reg. nr 10391510, GSM: +372 5695497, TEL/FAX: +372 682648 | | Joonise nr. | A-5 |
| Lis. nr EEP001171 e-mail info@constructive.ee | | Alme | EP |
| | | Leht/Lehti | 6/7 |

Vaade A-D



Vaade D-A



- | | | | |
|---|---------|--------------------------|---------|
| 1 | Tsokkel | Dekoratiivkrohv | hall |
| 2 | Seinad | Marmoroc Fassaadisüsteem | kollane |
| 3 | Aknad | 2-kordsed plastikaknad | hall |

| | | | |
|---|---|--------------------------------|-----------------------------|
| Muudatus | Kuupäev 21.12.2015 | Muudatuse kirjeldus | Projekteeris |
| Objekt: | Suur-Paala 9 rekonstrueerimise ja laiendamise projekt | | Töö number: EP-16-08 |
| Tellijä | Teostas | Kontrollis | Faili nimi |
| Aleksei Poskachev | M. Petrunja | I. Sibul | Suur-Paala9.dwg |
| Kuupäev | | Mõõtkava | |
| 14.03.2022 | | 1:100 | |
| CONSTRUCTIVE OÜ | | Joonis Vaade A-D ja D-A | |
| Reg. nr 11331510. GSM: +372 56915497. TEL/FAX+372 6826848 Lits. nr EEP001171 e-mail info@constructive.ee | | Joonise nr. | Anne |
| | | A-6 | EP |
| | | | Leht/Lehti |
| | | | 7/7 |

Suur-pala 9, Tallinn

Kirjeldus, mis selgitab kavandatava korruse kõrgust.

Tellija soovil on ettenähtud kavandataval korrusel panna pakkimise masinad.

Pakkimise masina tehnilised näitajad on umbes sellised:

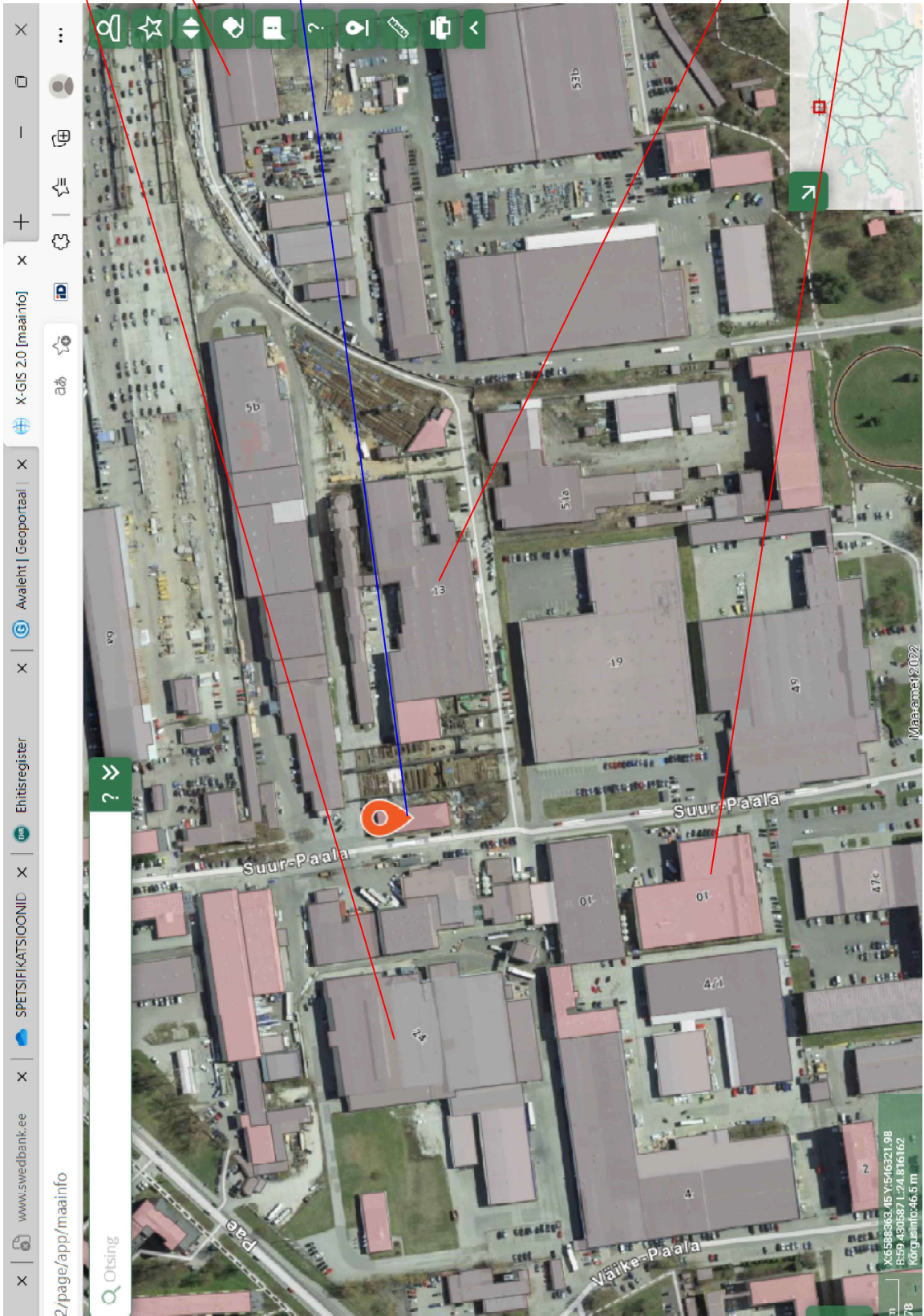


Power 220V 50/60HZ 2.2KW

Machine Size 1780*3350*4550MM

Machine Quality About 750KG

Sellega, et seadmed mahuvad, tehnoloogiliselt korruse kõrgus peab olema vähemalt 5.5m, ning samuti varu ventilatsiooni jaoks.



PAE TN 24, KÕRGUS 15,6m (EHR)

PETERBURI TEE 53B TÕUKKIDA, KÕRGUS ÜLE 20m

SUUR-PAALA 9, PROJEKT. KÕRGUS 14m

SUUR-PAALA 13, KÕRGUS 18m (EHR)

SUUR-PAALA 10, KÕRGUS 16,5m (EHR)