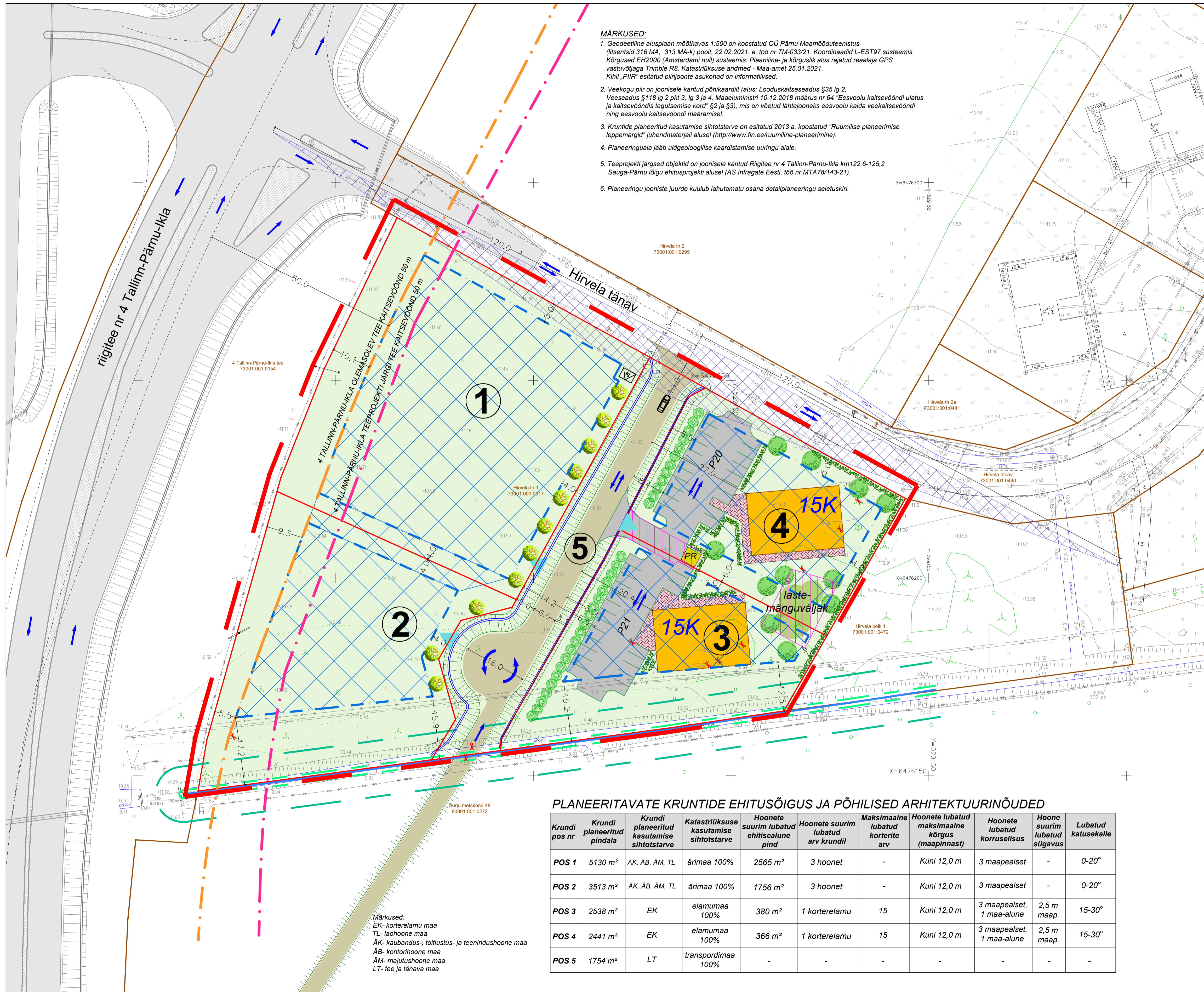
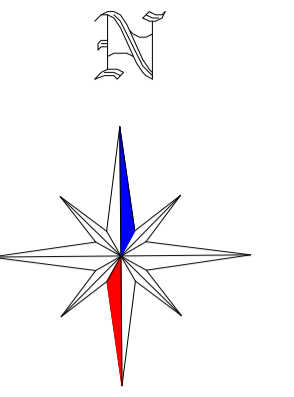


Sauga alevikus Hirvela tn 1 kinnistu detailplaneering

PÕHIJONIS



MÄRKUSED:

- Geodeetiline alusplaan mõõtkavas 1:500 on koostatud OÜ Pärnu Maamõõduteenistus (litsentsid 316 MA, 313 MA-K) poolt, 22.02.2021. a. töö nr TM-033/21. Koordinaadid L-EST97 süsteemis. Kõrgused EH2000 (Amsterdami null) süsteemis. Plaaniline- ja kõrguslik alus rajatud reaalgas GPS vastuvõtjaga Trimble R8. Katastrilise andmed - Maa-amet 25.01.2021. Kihil „PIIR“ esitatud piirjoonte asukohad on informatiivsed.
- Veevõrgu piir on joonisele kantud põhikaardilt (alus: Looduskaitseasutus §35 lg 2, Veeasutus §118 lg 2 pkt 3, lg 3 ja 4, Maaeluministri 10.12.2018 määrus nr 64 "Eesvoolu kaitsevööndi ulatus ja kaitsevööndis tegutsemise kord" §2 ja §3), mis on võetud lähtejooneks eesvoolu kalda veekaitsevööndi ning eesvoolu kaitsevööndi määramisel.
- Kruntide planeeritud kasutamise sihtotstarve on esitatud 2013 a. koostatud "Ruumilise planeerimise leppemärgid" juhendmaterjali alusel (<http://www.fin.ee/ruumilise-planeerimine>).
- Planeeringuala jääb üldgeoloogilise kaardistamise uuringu alale.
- Teeprojekti järgsed objektid on joonisele kantud Riigitee nr 4 Tallinn-Pärnu-ikla km122,6-125,2 Sauga-Pärnu lõigu ehitusprojekti alusel (AS Infragate Eesti, töö nr MTA78/143-21).
- Planeeringu jooniste juurde kuulub lahutamatu osana detailplaneeringu seletuskiri.

TINGMÄRGID

| | |
|--|--|
| | DETAILPLANEERINGUALA PIIR |
| | OLEMASOLEVA KATASTRILISE PIIR |
| | PLANEERITUD KRUNDI PIIR |
| | EESVOOLU VEEKOGU PIIR VASTAVALT PÕHIKAARDILE (vt märkused pkt 2) |
| | EESVOOLU KALDA VEEKAITSEVÖÖND 1 m (vt märkused pkt 2) |
| | EESVOOLU KAITSEVÖÖND 7 m (vt märkused pkt 2) |
| | 4 TALLINN-PÄRNU-IKLA OLEMASOLEV TEE KAITSEVÖÖND 50 m |
| | 4 TALLINN-PÄRNU-IKLA TEEPROJEKTJÄRGNE TEE KAITSEVÖÖND 50 m |
| | PLANEERITUD HOONESTUSALA |
| | PLANEERITUD EHITUSJON |
| | KORTERELAMU VÕIMALIK ASUKOHT |
| | OLEMASOLEV ASFALKATTEGA TEE |
| | TEEPROJEKTJÄRGNE ASFALKATTEGA RIIGITEE |
| | TEEPROJEKTJÄRGNE KÕVAKATTEGA KOGUJATEE |
| | PLANEERITUD SÕIDUTE JA PARKIMISALA/ PARKIMISKOHTADE ARV |
| | PLANEERITUD KÖNNITEE (ilustratiivne võimalik lahendus) |
| | PLANEERITUD ÜHISKASUTUSES LASTEMÄNGUVÄLJAK (orienteeruv asukoht) |
| | PLANEERITUD HALJASVÖÖND/MURUALA |
| | OLEMASOLEV KRAAV/ TEEPROJEKTJÄRGNE KRAAV |
| | PLANEERITUD SERVITUUDI SEADMISE VAJADUSEGA ALA |
| | TAGATAV NÄHTAVUSKOLMNURK PROJEKTIKIIRUSEL 50 km/h TASEMEL RAHULDAV OLEMASOLEV KÕRGHALJASTUS/ PUU, PÕÖSAS, VÕSA |
| | PLANEERITUD KOHUSTUSLIK KÕRGHALJASTUS/ PUU |
| | PLANEERITUD KÕRGHALJASTUS/ PUU (tinglik asukoht) |
| | PLANEERITUD KOHUSTUSLIK KÕRGHALJASTUS/ KÕRGE HEKK |
| | PLANEERITUD MADALHALJASTUS (ilustratiivne võimalik lahendus) |
| | OLEMASOLEVAD JA PLANEERITUD SÕIDUSUUNAD |
| | PLANEERITUD JUURDEPÄÄS KRUNDILE (asukohata lubatud projekteerimisel täpsustada) |
| | MAKSIMAALNE KORTERITE ARV KRUNDIL |
| | PLANEERITUD ÜHISKASUTATAV PRÜGIMAJA (asukohata lubatud projekteerimisel täpsustada) |
| | PLANEERITUD LIKVIDEERITAV OBJEKT |

PLANEERITAVATE KRUNTIDE EHITUSÕIGUS JA PÕHILISED ARHITEKTUURINÕUDED

| Krundi pos nr | Krundi planeeritud pindala | Krundi planeeritud kasutamise sihtotstarve | Katastrilise kasutamise sihtotstarve | Hoonete suurim lubatud ehitisealune pind | Hoonete suurim lubatud arv krundil | Maksimaalne lubatud korterite arv | Hoonete lubatud maksimaalne kõrgus (maapinnast) | Hoonete lubatud korruselisus | Hoonete suurim lubatud sügavus | Lubatud katusekalle |
|---------------|----------------------------|--|--------------------------------------|--|------------------------------------|-----------------------------------|---|------------------------------|--------------------------------|---------------------|
| POS 1 | 5130 m ² | ÄK, ÄB, ÄM, TL | ärimaa 100% | 2565 m ² | 3 hoonet | - | Kuni 12,0 m | 3 maapealset | - | 0-20° |
| POS 2 | 3513 m ² | ÄK, ÄB, ÄM, TL | ärimaa 100% | 1756 m ² | 3 hoonet | - | Kuni 12,0 m | 3 maapealset | - | 0-20° |
| POS 3 | 2538 m ² | EK | elamumaa 100% | 380 m ² | 1 korterelamu | 15 | Kuni 12,0 m | 3 maapealset, 1 maa-alune | 2,5 m maap. | 15-30° |
| POS 4 | 2441 m ² | EK | elamumaa 100% | 366 m ² | 1 korterelamu | 15 | Kuni 12,0 m | 3 maapealset, 1 maa-alune | 2,5 m maap. | 15-30° |
| POS 5 | 1754 m ² | LT | transpordimaa 100% | - | - | - | - | - | - | - |

Märkused:
 EK- korterelamu maa
 TL- laohoone maa
 ÄK- kaubandus-, tootlustus- ja teenindushoone maa
 ÄB- kontorahoone maa
 ÄM- majutushoone maa
 LT- tee ja tänava maa



TERAV KERA OÜ
 Reg. nr. 11319822
 Sarapuu 2, 50705 Tartu
 e-post: teravkera@gmail.com
 www.teravkera.ee

| | | | |
|--|-------------|-----------|--------------------|
| Planeeringu koostamisest huvitatud isik Meander Kinnisvara OÜ | | | |
| Töö nimetus Sauga alevikus Hirvela tn 1 kinnistu detailplaneering | | | |
| Joonise nimetus PÕHIJONIS | | | |
| Kuupäev sept. 2022 | Joonis 3 | Moot 5 | Töö nr DP-18-21 |

Projekti juht, maastikuarhitekt
Jane Asper
 Maastikuarhitekt-planeerija
Merit Narusberg