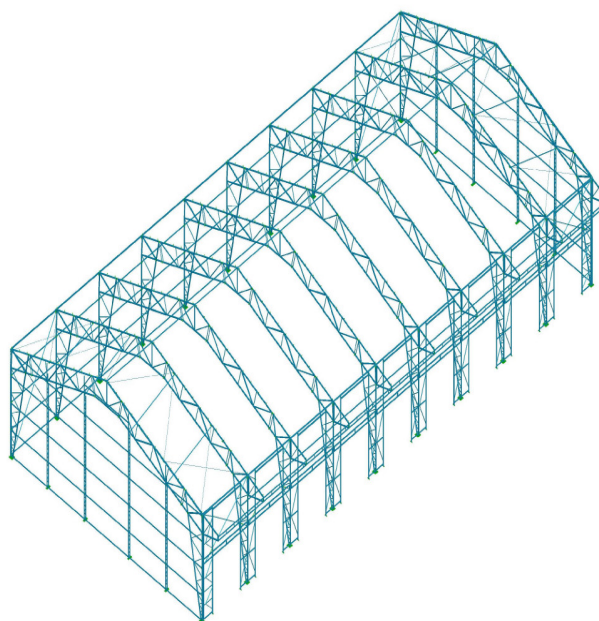


ASUKOHT: VINKLI TÄNAV 4
MUSTAMÄE LINNAOSA
TALLINN

TELLIJA: BILDER GRUPP OÜ

TÖÖ NR. 295/22



ESKIISPROJEKT

LAOHOONE

VOLITATUD ARHITEKT 7: KAIRI KIRT – ENDE

MÄRTS 2022, TALLINN

ESKLIISPROJEKTI SELETUSKIRI

1.	ÜLDOSA	3
1.1	ÜLDANDMED	3
1.2	SISSEJUHATUS	4
1.2.1	Projekteerimistöodel Aaluseks võetud	4
1.2.2	teostamisel on arvestatud allnimetatud dokumentatsiooniga:	4
2.	ASENDIPLAAN	5
2.1	ÜLDANDMED	5
2.1.1	Alusdokumendid	5
2.1.1.2	Hoone paiknemine	5
2.2	HALJASTUS JA HEAKORD	6
2.3	LAMMUTUSJÄÄTMETE KAVA	6
2.3.1	JÄÄTMEKÄSITLUS	6
3.	ARHITEKTUUR	7
3.1	ÜLDANDMED	7
3.1.2	Normdokumendid	7
3.2	ARHITEKTUURI ÜLDLAHENDUS	8
3.2.1	Olemasoleva olukorra kirjeldus	8
3.2.2	Projekteeritava hoone kirjeldus	8
3.2.3	Hoonete ruumid ja nende funktsioonid	8
3.3	HOONE KONSTRUKTSIOONID JA PINNAKATTED	8
3.3.1	Vundament	8
3.3.2	Vertikaalsed ja horisontaalsed kandekonstruktsioonid	8
3.3.3	Trepid	9
3.3.4	Vahelaed	9
3.3.5	Katus, katuselagi	9
3.3.6	Välisseinad	9
3.3.7	Siseseinad	9
3.3.8	Avatäited	9
4.	ÜLDINE KONSTRUKTIIVNE LAHENDUS	9
4.1	ÜLDANDMED	9
4.1.1	Projekteerimistöode piiritus	9
4.1.2	Alusdokumendid	9
4.1.3	Normdokumendid	9
4.2	TEHNILISED PÕHINÕUDED HOONE KANDEKONSTRUKTSIOONIDELE	10
4.2.1	Kasutusiga	10
4.2.2	Tagajärgede ja töökindlusklass	10
4.2.3	Teostusklass ja järelevalvetase	10
4.2.4	Koormused	10
4.3	HOONE KANDESKELETT	10
4.3.1	Kandeelemendid	10
4.3.2	Üldjäikus	11
4.4	MAA-ALUSED KONSTRUKTSIOONID	11
4.4.1	Vundament	11
4.4.2	Sokli konstruktsioon	11
4.5	MAAPEALSED KONSTRUKTSIOONID	11

Projekti nimetus: LAOHOONE	Töö nr: 295/22	Projekti alaosa: Seletuskiri
Objekti aadress: Harju maakond, Tallinn, Mustamäe linnaosa, Vinkli tn 4	Töö staadium: ESKIISPROJEKT	Projekti osa: ARH
Koostas: Kairi Kirt-Ende	Kuupäev: 04.04.2022	Leht/lehti: 1/15

OÜ SAMMAS ARHITEKTUURIBÜROO

ADDRESS: Laulu 11a, Tallinn 10918
REG. NR. 10716573

Tel. + 372 56 42 996
MTR: EP 10716573-0001

4.5.1	Põrandad	11
4.5.2	Kandvad seinakonstruktsioonid	11
4.5.3	Siseseinad	11
4.5.4	Vahelagi	11
4.5.5	Katusekonstruktsioonid	11
4.6	KINNITUSTARVIKUD	12
4.6.1	Üldist	12
5.	TULEOHUTUS	12
5.1	ÜLDANDMED	12
5.1.1	Projekteerimistöö piiritus	12
5.1.2	Hoone lühiiseloostus	12
5.1.3	Normdokumendid	12
5.1.4	Hoonete tuleohutusklass, kasutusviis, kasutusotstarve ja kasutajate arv	13
5.1.5	Tuleohuklass ja tulekaitsetase	13
5.1.6	Korruste arv	13
5.1.7	Piirpindala	13
5.2	TULEOHUTUSE TAGAMISE PÕHIMÕTTED	13
5.2.1	Tuleohutuskujad	13
5.2.2	Kande- ja tuletõkkekonstruktsioonide tulepüsivusajad	13
5.2.3	Põlemiskoormus	13
5.2.4	Ladustamine	13
	TULETÕKKETSOONID, TULEPÜSIVUS	13
	TULETUNDLIKKUS	13
	EVAKUATSIOONILAHENDUS	14
5.3	TULEOHUTUSPAIGALDISED	14
5.3.1	Tulekahjusignalisatsioon	14
5.3.2	Piksekaitse	14
5.3.3	Suitsueemaldamine	14
5.3.4	Tulekustutid	14
	TEHNOSÜSTEEMIDE TULEOHUTUS	14
	PÄÄSTEMEESKONNA JUURDEPÄÄSUTEE	14
	VÄLINE TULEKUSTUTUS	14
	TEHNOSÜSTEEMID	15

JOONISTE LOETELU

- | | | |
|----|---|---------|
| 1. | LAOHOONE EHITAMINE PÕHIPLAAN M 1:100 | AR-5-08 |
| 2. | LAOHOONE EHITAMINE VAATED JA LÕIGE 1-1M 1:100 | AR-6-03 |

Projekti nimetus: LAOHOONE	Töö nr: 295/22	Projekti alaosa: Seletuskiri
Objekti aadress: Harju maakond, Tallinn, Mustamäe linnaosa, Vinkli tn 4	Töö staadium: ESKIISPROJEKT	Projekti osa: ARH
Koostas: Kairi Kirt-Ende	Kuupäev: 04.04.2022	Leht/lehti: 2/15

1. ÜLDOSA

1.1 ÜLDANDMED

Hoone nimetus:	Laohoone
Peamine kasutamise otstarve	12529 Muu laohoone
Ehitisregistri kood:	120224335
Address:	Harju maakond, Tallinn, Mustamäe linnaosa, Vinkli tn 4
Tellija:	Olle Saare E-mail: olle.saare@karlbilder.ee
Kinnistu:	Harju maakond, Tallinn, Mustamäe linnaosa, Vinkli tn 4
	Katastritunnus: 78405:502:0153
	Sihtotstarve: Ärimaa 100%
	Pindala: 23 664 m ²

Projekteerijad:

Arhitektuurne osa:

OÜ SAMMAS ARHITEKTUURIBÜROO
Registrikood:: 10716573
Laulu tn 11a, Tallinn 10918
Telefon: (+372) 56 42 996
Vastutav spetsialist: Kairi Kirt-Ende
E-mail: kairi@sammmasab.ee
Koduleht: www.sammmasab.ee

Asendiplaani osa projekteerija:

Planana OÜ
Reg kood: 11331869
Laki tn 6, 10621 Tallinn
E-mail: info@maastikuarhitektid.ee
Koduleht: www.maastikuarhitektid.ee
Vastutav maastikuarhitekt: Romet Virkus (volitatud maastikuarhitekt, tase 7)
e-post: info@maastikuarhitektid.ee
Telefon: (+372) 533 321 79

Projekti nimetus: LAOHOONE	Töö nr: 295/22	Projekti alaosa: Seletuskiri
Objekti address: Harju maakond, Tallinn, Mustamäe linnaosa, Vinkli tn 4	Töö staadium: ESKIISPROJEKT	Projekti osa: ARH
Koostas: Kairi Kirt-Ende	Kuupäev: 04.04.2022	Leht/lehti: 3/15

Konstruksioon:

Asula OÜ
Registrikood: 11177055
Hõbekuuse, Kernu küla, 76305
Tegevjuht: Rain Saar
Telefon: +372 529 3070,
e-mail: rain@asula.ee

1.2 SISSEJUHATUS

Töö eesmärk on lahendada eskiisprojekti staadiumile vastavalt laohoone. Planeeritakse plekk-kattega telk-ehitis Karl Bilder ehituskaupluse ehitusmaterjalide hoiustamiseks. Projekt on aluseks Projekteerimistingimuste taotlemiseks ja edasiseks projekteerimiseks.

Energiatõhusus ei ole nõutav. Tegemist ei ole sisekliimatagamisega hoonega.

1.2.1 Projekteerimistöodel Aaluseks võetud

- Eesti Vabariigis kehtivatele seadustele, määrustele, otsustele, Eesti Vabariigis kehtivatele standarditele
- Kohaliku võimu määrustele ja juhenditele
- Võrgu ja ressursivaldajate tehnilistele tingimustele
- Materjalide ja seadmete paigutuseeskirjadele ning nende juhistele
- "Projekteerimise töövõtulepingu üldtingimused" (PTÜ 2007)
- Tellija soovid
- AS Tondi üks projekt nr. 208-96, kaubandus-teeninduskeskus 1997.a.
- Sammas arhitektuuribüroo oü poolt koostatud muudatusprojekt 2001.a.

1.2.2 teostamisel on arvestatud allnimetatud dokumentatsiooniga:

- Ehitusseadustik¹ (Riigikogus vastu võetud 11.02.2015)
- EVS 932:2017 „Ehitusprojekt“;
- Ehitise tehniliste andmete loetelu ja arvestamise alused (Majandus- ja taristuministri 05.06.2015 määrus nr 57)
- Siseministri 07.01.2013a. määrusele nr. 1
Müra normtasemed elu- ja puhkealal, elamutes ning ühiskasutusega hoonetes ja mürataseme mõõtmise meetodid (Sotsiaalministri 04.03.2002 määrus nr 42)
- EVS 894:2008 „Loomulik valgustus elu- ja bürooruumides“;
- EVS 842:2003 „Ehitiste heliisolatsiooninõuded. Kaitse müra eest.“;
- EVS 620-2:2012+A1:2017 Tuleohutus. Osa 2: Ohutusmärgid.
- EVS 812-2:2014+AC:2018 Ehitiste tuleohutus. Osa 2: Ventilatsioonisüsteemid
- EVS 812-7:2018 „Ehitiste tuleohutus. Osa 7: Ehitisele esitatavad tuleohutusnõuded“;
- EVS 812-4:2018 Ehitiste tuleohutus. Osa 4: Tööstus- ja lahoonete ning garaažide tuleohutus
- Siseministri 30.08.2010 määrus nr 39 „Nõuded tulekustutitele ja voolikusüsteemidele, nende valikule, paigaldamisele, tähistamisele ja korrashoiule“
- Siseministri 02.09.2010 määrus nr 44 „Põlevmaterjalide ja ohtlike ainete ladustamise tuleohutusnõuded“
- EVS 919:2020 Suitsutõrje. Projekteerimine, seadmete paigaldus ja korrashoid

Projekti nimetus: LAOHOONE	Töö nr: 295/22	Projekti alaosa: Seletuskiri
Objekti aadress: Harju maakond, Tallinn, Mustamäe linnaosa, Vinkli tn 4	Töö staadium: ESKIISPROJEKT	Projekti osa: ARH
Koostas: Kairi Kirt-Ende	Kuupäev: 04.04.2022	Leht/lehti: 4/15

- EVS-EN 1838:2013 Valgustehnika. Hädavalgustus
- EVS-EN 50172:2005 Evakuatsiooni hädavalgustussüsteemid
- CEN/TS 54-14:2018 Automaatne tulekahjusignalisatsioonisüsteem Osa 14: Planeerimise, projekteerimise, paigaldamise, ülevaatuse, kasutamise ja hoolduse eeskiri
- Sisetööde RYL 2013;
- Hoone energiatõhususe miinimumnõuded. Vastu võetud 11.12.2018 määrus nr 63 Olulise energiatarbega tehnosüsteemile esitatavad nõuded (Majandus- ja taristuministri 02.06.2015 määrus nr 52)
- Nõuded energiamärgise andmisele ja energiamärgisele (Majandus- ja taristuministri 30.04.2015 määrus nr 36)
- Ehitusmaterjalidele ja -toodetele esitatavad nõuded ja nende nõuetele vastavuse tõendamise kord (Majandus- ja kommunikatsiooniministri 26.07.2013 määrus nr 49)
- Kvalifikatsiooni tõendamise nõudega ehituse tegevusalade täpsem jagunemine ja nendele tegevusaladele vastavad täpsemad kvalifikatsiooninõuded (Majandus- ja taristuministri 06.08.2015 määrus nr 108)
- Ettevõtlus- ja infotehnoloogiaministri 29.05.2018 määruse nr 28 "Puudega inimeste erivajadustest tulenevad nõuded ehitisele"

2. ASENDIPLAAN

2.1 ÜLDANDMED

2.1.1 Alusdokumendid

Asendiplaani koostamise aluseks on topo-geodeetiline alusplaan ning tellijapoolne lähteülesanne.

2.1.1.1 Lähteandmed

Juurdepäas projekteeritud alale oma kinnistu teedevõrgult.

- Topo geodeetiline alusplaan Ankord OÜ, töö nr. 2906M, väljastatud 12.01.2022.a
- Geoloogilised uuringud Maa-ameti registrist töö nr MAEHG_001754
- Vinkli tn 4 pesumaja (pos. 1 ja 2) osalise lammutamise ja abihoonete täieliku lammutamise ehitusprojekt, dokument nr 2211271/04364
- Ehitise audit Tallinnas Mustamäe LO-s aadressil Vinkli 4 asuva kaubandus- ja teenindushoone seisukorra kohta Töö nr. 67.05.09.21.EA teostaja Casaverde OÜ

2.1.1.2 Hoone paiknemine

Kinnistu paikneb Mustamäe lääneosas olevas, peamiselt tööstushoonete piirkonnas Kadaka tee ja Akadeemia tee vahele jäävas alas, läänes paikneb Mustamäe katlamaja kinnistu, põhjas erinevad kergetööstushooned ja lõunas Tallinna Tehnikaülikooli (TalTech) linnak. Vahetult idas paikneb Trollide Akadeemia depoo ja üle Akadeemia tee algab Mustamäe korruselamute ala.

Kinnistul paikneb mitu erinevat hoonet, millest peamine on Ehitisregistri andmetel 1973. aastal kasutusele võetud 6215 m² ehitisealuse pinnaga hoone. Hoone peamine otstarve on muu teenindushoone/kergetööstuse hoone. Tuntumatest ettevõtetest tegutseb hoone idatiivas Happy-Fly batuudikeskus. Käesoleva projekti põhieesmärk on antud hoone rekonstrueerimine Karl Bilder esinduskaupluseks ja logistikakeskuseks.

Lisaks paiknevad kinnistul järgnevad hooned

101016239 angaar-ladu, ehitisealune pind 457 m²,

Lisaks on kinnistul olnud kaks kergehitist, mille puhul sissekanne Ehitisregistris puudub ja mis tänaseks on lammutatud. Nende asemele planeeritakse ühekorruseline viihhall.

Projekti nimetus: LAOHOONE	Töö nr: 295/22	Projekti alaosa: Seletuskiri
Objekti aadress: Harju maakond, Tallinn, Mustamäe linnaosa, Vinkli tn 4	Töö staadium: ESKIISPROJEKT	Projekti osa: ARH
Koostas: Kairi Kirt-Ende	Kuupäev: 04.04.2022	Leht/lehti: 5/15

Hoonet ümbritseb suur asfaltkattega plats, peamine haljastus on koondunud lõunapiirile Vinkli tänava ja krundisise asfaltplatsi vahele, kuid seda esineb kitsaste ribadena ka mujal piiridel. Asfaltpinnad on kasutusel valdavalt sõidukite parkimisalana, kuid ka krundisise liikumise teedena. Sisse- ja väljasõidud kinnistule paiknevad lõunapiiri mõlemas nurgas Vinkli tänavale. Asfaltkattega ala on erinevatel aegadel hoone ette juurde tehtud. Hoone ehitamise ajal oli parkla osa krundi kaguosas sissesõidust vasakul, kulgedes kiiluna hoone eenduva osani. Pärast 1994. aastat on asfalteeritud hoone idatiiva ette jääv ala ja vahemikus 1994-2000 hoone läänetiiva esine ala. Asfaltkatet on läbi aastakümnete tõenäoliselt korduvalt uuendatud, taastatud ja paigatud. Üldjoones võib öelda, et asfaltkate on amortiseerunud.

2.2 HALJASTUS JA HEAKORD

Asendiplaan ja haljastus lahendatud eraldi projekti osas: AS, Planana OÜ, töö nr 295/22

2.3 LAMMUTUSJÄÄTMETE KAVA

2.3.1 JÄÄTMEKÄSITLUS

Ehituse Töövõtja vastutab ehitusperioodil keskkonnakaitse eest ehitusplatsil ja sellega vahetult piirnevail aladel. Ehitusplatsil jäätmete kogumiseks kasutatakse tähistatud vastavalt kogutavatele jäätmeliikidele 0,6 m³ kuni 10 m³ mahutit paigaldatud jäätmevedaja poolt. Mahutite ja kaevise ladustamise asukohad ehitusplatsil märgistab ehitaja skeemil, mille koostab enne lammutustööde algust ja kooskõlastab lahendi Tallinna Keskkonnaametiga. Mahukad ehitusjäätmed, mida kaalu või mahu tõttu pole võimalik paigutada mahutisse ja mida ei anta kohe üle jäätmekäitlejale, paigutatakse krundi piires selleks eraldatud territooriumile nende hilisemaks transportimiseks jäätmekäitluskohta. Objekti ei tohi reostada jäätmetega, need peavad olema äraveetud kohe, peale konteinerite täitumist.

Lammutusjäätmete kava

Lammutusjäätmete käitlemisel juhendada kehtivast „Jäätmeseadusest“ (Riigikogus vastu võetud 28.01.2004) ja Tallinna jäätmehoolduseeskirja nõuetest (vt Tallinna Linnavolikogu määruse eelnõu „Tallinna Linnavolikogu 8. septembri 2011 määruse nr 28 „Tallinna jäätmehoolduseeskiri“ muutmine“). Ehitusjäätmete käitlemisel, lähtuda Tallinna Linnavolikogu 08.09.2011 määrusest nr 28 „Tallinna Jäätmehoolduseeskiri“. Tallinna jäätmehoolduseeskiri §38, peatükk 3 sätestab nõuded ehitusjäätmete ning ehitus- ja lammutustöödel tekkivate jäätmete käitlemiseks. Ehituspraht viiakse ehitusjäätmete ladustamis- ja kogumispunkti.

2.4 ÜLDOSA

MAA-ALA JA HOONE OLULISED TEHNILISED NÄITAJAD

OLULISED TEHNILISED NÄITAJAD	PROJEKT	EHR ANDMED
Ehitisregistri kood	120224335	
Krundi pindala	23 664 m ²	
Kadastritunnus:	78405:502:0153	
Sihtotstarve:	100% Ärimaa	
Kauplus-laohoone Ehitisealune pind	7104 m ²	6 215 m ²
Maapealse osa alune pind	5 536 m ²	
Projekteeritav laohoone Ehitisealune pind	1229 m ²	457 m ²
Krundi täisehituse %	35 %	
Maapealsete korruste arv	1	1
Maa-aluse osa korruste arv	-	

Projekti nimetus: LAOHOONE	Töö nr: 295/22	Projekti alaosa: Seletuskiri
Objekti aadress: Harju maakond, Tallinn, Mustamäe linnaosa, Vinkli tn 4	Töö staadium: ESKIISPROJEKT	Projekti osa: ARH
Koostas: Kairi Kirt-Ende	Kuupäev: 04.04.2022	Leht/lehti: 6/15

Absoluutne kõrgus	28,1 abs	
Kõrgus	11,8 m	
Sügavus	-	
Pikkus	50,2 m	
Laius	24,6 m	
Maapealse osa maht	12 167 m ³ *	
Maa-aluse osa maht	-	
Maht	12 167 m ³ *	2 669 m ³ **
Suletud netopind	1 228 m ²	
Kõetav pind	-	
12529 Muu laohoone	1 228 m ²	
Üldkasutatav pind	-	
Tehnopind	-	
Parkimiskohtade arv	56	
Tulepüsivusklass	TP 1	

* * Ehitisregistris antud hoone andmed on antud Majandus- ja kommunikatsiooniministri 24. Detsembri 2002.a. määrus nr. 69.

* Ehitise tehniliste andmete loetelu ja pindade arvestamise alused, vastu võetud 05.06..2015 nr 57

3. ARHITEKTUUR

3.1 ÜLDANDMED

3.1.1 Lähteandmed

Projekti koostamise aluseks on tellija lähteülesanne.

3.1.2 Normdokumendid

Projekteerimistööde teostamisel on arvestatud allnimetatud dokumentatsiooniga:

- Ehitusseadustik¹ (Riigikogus vastu võetud 11.02.2015)
- EVS 932:2017 Ehitusprojekt
- Majandus- ja kommunikatsiooniministri Nõuded ehitusprojektile, Vastu võetud 17.07.2015 nr 97
- Müra normtasemed elu- ja puhkealal, elamutes ning ühiskasutusega hoonetes ja mürataseme mõõtmise meetodid (SOM 4.03.2002. a määrus nr 42)
- Eesti Projekteerimismid (ET-1 0111-0701 Töötervishoiu nõuded, ET-1 0110-0410 Müra nõuded, ET-1 0106-0175 Ruumide nõuded
- EVS 812-7:2018 „Ehitiste tuleohutus. Osa 7: Ehitisele esitatavad tuleohutusnõuded“;
- Ehitisele esitatavad tuleohutusnõuded ja nõuded tuletõrje veevarustusele Siseministri 30. märtsi 2017.a määrus nr.17
- Nõuded tulekahjusignalisatsioonisüsteemile ja ehitised, kus tuleb automaatse tulekahjusignalisatsioonisüsteemi tulekahjuteade juhtida Häirekeskusesse Siseministri 07.01.2013a. määrusele nr. 1
- Nõuded tulekustutitele ja voolikusüsteemidele, nende valikule, paigaldamisele, tähistamisele ja korrashoiule Siseministri 30.08.2010 määrus nr 39
- Ettevõtlus- ja infotehnoloogiainistri 29.05.2018 määruse nr 28 "Puudega inimeste erivajadustest tulenevad nõuded ehitisele"

Projekti nimetus: LAOHOONE	Töö nr: 295/22	Projekti alaosa: Seletuskiri
Objekti aadress: Harju maakond, Tallinn, Mustamäe linnaosa, Vinkli tn 4	Töö staadium: ESKIISPROJEKT	Projekti osa: ARH
Koostas: Kairi Kirt-Ende	Kuupäev: 04.04.2022	Leht/lehti: 7/15

Kvaliteeditingimuste määramisel tuleb võtta aluseks järgmised normdokumendid:

- TarindiRYL2010 - Ehitustööde kvaliteedi üldnõuded. Hoone piirde- ja kandetarindid.
- MaaRYL 2010 - Ehitustööde kvaliteedi üldnõuded. Hoone ehituse pinnasetööd.
- Sisetööde RYL2013 - Ehitustööde kvaliteedi üldnõuded. Hoone sisetööd
- Maalritööde RYL2012 - Maalritööde kvaliteedi üldnõuded ja viimistluskombinatsioonid.

3.2 ARHITEKTUURI ÜDLAHENDUS

3.2.1 Olemasoleva olukorra kirjeldus

101016239 angaar-ladu, ehitisealune pind 457 m². Lisaks on kinnistul olnud kaks kergehitist, mille puhul sissekanne Ehitisregistris puudub ja mis tänaseks on lammutatud. Nende asemele planeeritakse ühekorruseline viihall.

3.2.2 Projekteeritava hoone kirjeldus

Ehitusmaterjalide hoiustamiseks rajatav viihhall on planeeritud kinnistu põhjapoolsse ossa, loode-kagu suunaliselt. Hoone kirdepoolsel küljel on 9 valgusavadega tõstust, millest neli on varustatud käiguuksega. Hoone on vastavalt detailplaneeringule paigutatud edelapoolse pikiseinaga 5m kaugusele kinnistu piirist ning 6,6m kauguse loodepoolsest piirist, vt. joonis AS-4-03 asendiplaan.

Projekteeritav hoone on ühekorruseline, ristikülkilise põhiplaani ehitis. Hoone kandekonstruktsioonideks on kuumtsingitud metallkarkass.

Kavandatav hoone moodustab fassaadi värvi lahenduselt ühtse terviku Vinkli tn 4 kinnistul paikneva rekonstrueeritava põhihoonega. Välisviimistluseks on profiilplekk.

PROFIILPLEKK SEINA TOON TÄPSUSTATAKSE EDASISE PROJEKTEERIMISE KÄIGUS EHTUSPROJEKTIGA.

MÖLEMA HOONE VÄLIS VIIMISTLUSES KASUTATAKSE BILDER GRUPP OÜ VÄRVIKOMBINATSIOONE.

Hoone lõunapoolsel küljel olevad tõstused on sinised, RAL 5022.

3.2.3 Hoonete ruumid ja nende funktsioonid

Hoonesse on planeeritud üks siseruum pindalaga 1228,0m².

3.3 HOONE KONSTRUKTSIOONID JA PINNAKATTED

3.3.1 Vundament

Hoonel puudub vundament. Terrassõrestikust raamipostide tallad ankurdatakse betoonplatsile 20mm läbimõõduga ja 1000mm pikkuste erinevate nurkade all maasse rammitud ümarterasest vaiadega.

3.3.2 Vertikaalsed ja horisontaalsed kandekonstruktsioonid

Hoone kandekarkass on teraskonstruktsioonis – 10 sõrestikraami. Neid ühendavad katuse ja küljeroovid. Otsaseintes kasutatakse nelikanttorust tasapinnalisi sõrestikposte.

Projekti nimetus: LAOHOONE	Töö nr: 295/22	Projekti alaosa: Seletuskiri
Objekti aadress: Harju maakond, Tallinn, Mustamäe linnaosa, Vinkli tn 4	Töö staadium: ESKIISPROJEKT	Projekti osa: ARH
Koostas: Kairi Kirt-Ende	Kuupäev: 04.04.2022	Leht/lehti: 8/15

3.3.3 Trepid

Puuduvad.

3.3.4 Vahelaed

Puuduvad.

3.3.5 Katus, katuselagi

Katuse moodustab sõrestikraami ülemine osa. Raam on sisepinnas murdega kõrgusmärgil +7.10m. Katuse nn räästas on platsilt kõrgusmärgiga +8.00m ja katusehari +11.76m. Katusekatteks profiilplekk.

3.3.6 Välisseinad

Välisseina moodustavad hoone pikematel külgedel sõrestikraami muutuva ristlõikega postid ja lühematel külgedel tasapinnalised sõrestikpostid. Raami sisemine vaba kõrgus räästa tsoonis on +7.10m.

3.3.7 Siseseinad

Puuduvad.

3.3.8 Avatäited

Hoonele on planeeritud neli käiguuksega tõstust ning viis tavalist tõstust. Kõik tõstused varustatakse kolme valgusaknaga ning need paiknevad hoone lõunapoolsel küljel. Tõstused paigaldatakse avasse, mille mõõdud on BxH=3500x4200mm.

4. ÜLDINE KONSTRUKTIIVNE LAHENDUS

4.1 Üldandmed

4.1.1 Projekteerimistööde piiritus

Käesolevas osas antakse laohoone konstruktsioonide planeerimise põhimõtted.

4.1.2 Alusdokumendid

Tellijä lähteülesanne.

4.1.3 Normdokumendid

- EVS-EN 1991-1-1:2002 EUROKOODEKS. EHITUSKONSTRUKTSIOONIDE KOORMUSED. Osa 1-1
Üldkoormused. Mahukaalud, omakaalud, hoonete kasuskoormused
- EVS-EN 1991-1-3:2006 EUROKOODEKS. EHITUSKONSTRUKTSIOONIDE KOORMUSED. Osa 1-3
Üldkoormused. Lumekoormus

Projekti nimetus: LAOHOONE	Töö nr: 295/22	Projekti alaosa: Seletuskiri
Objekti aadress: Harju maakond, Tallinn, Mustamäe linnaosa, Vinkli tn 4	Töö staadium: ESKIISPROJEKT	Projekti osa: ARH
Koostas: Kairi Kirt-Ende	Kuupäev: 04.04.2022	Leht/lehti: 9/15

- EVS-EN 1991-1-4:2007 EUROKOODEKS 1. EHITUSKONSTRUKTSIOONIDE KOORMUSED. Osa 1-4
Üldkoormused. Tuulekoormus

4.2 Tehnilised põhinõuded hoone kandekonstruktsioonidele

4.2.1 Kasutusiga

Projekteeritud kasutusiga on oletatav ajavahemik, mille kestel konstruktsiooni kavatakse kasutada etteantud hooldamise tingimustes, kuid ilma oluliste vältimatute remontideta. Hoone katusekonstruktsioonide kasutusiga on kavandatud vastavalt standardile EVS-EN 1990:2002 EUROKOODEKS. Ehituskonstruktsioonide projekteerimise alused 4. kategooriasse, projekteeritud kasutusiga 50 aastat.

4.2.2 Tagajärgede ja töökindlusklass

Hoone tagajärgede klass on CC2a vastavalt EVS-EN 1990:2002 j. B.3.1 ja töökindlustusklass RC2 vastavalt EVS-EN 1990:2002.

4.2.3 Teostusklass ja järelevalvetase

Teostusklass: EXC2

Projekteerimise järelevalvetase on DSL2 vastavalt EVS-EN 1990:2002 j.B.4.
Ehitusaegse järelevalvetase on IL2 vastavalt EVS-EN 1990:2002 j.B.5

4.2.4 Koormused

- Kasuskoormused
- Põrandakoormused (betoon) qk Qk kN
- Klass E1 7,5kN/m² 7,0kN
- Lumekoormus
- Maapinna lumekoormuse normsuurus sk=1,50kN/m²
- Tuulekoormus
- Tuulekiiruse baasväärtus v_b=21m/s
- Tuule kiirusrõhk q_p=502N/m²
- Maastikutüüp III (äärelinnad)

4.3 Hoone kandeskelett

4.3.1 Kandeelemendid

Hoone kandeskeleti moodustavad sõrestikraamid ja postid ning nendevahelised sidemed.

Projekti nimetus: LAOHOONE	Töö nr: 295/22	Projekti alaosa: Seletuskiri
Objekti address: Harju maakond, Tallinn, Mustamäe linnaosa, Vinkli tn 4	Töö staadium: ESKIISPROJEKT	Projekti osa: ARH
Koostas: Kairi Kirt-Ende	Kuupäev: 04.04.2022	Leht/lehti: 10/15

4.3.2 Üldjäikus

Üldjäikus tagatakse sõrestikkonstruksioonide vaheliste sidemete ja terastrossist tõmbidega.

4.4 Maa-alused konstruksioonid**4.4.1 Vundament**

Hoonel puudub vundament. Hoone püstitatakse olemasoleva betoonplatsi peale. Otsapostide ja sõrestikraamide tallaplaatidest rammida läbi betoonplaadi Ø20mm terasvardad pikkusega 1,0m. Iga posti kohta kasutada nelja varrast, mis lüüa maasse erineva nurga all. Betoonplatsi peale on planeeritud kõrgusmärk $\pm 0.00 = \text{abs.} 16.30\text{m}$.

4.4.2 Sokli konstruksioon

Puudub.

4.5 Maapealsed konstruksioonid**4.5.1 Põrandad**

Projekteeritav betoonplats moodustab ühtlasi laohoone põranda.

4.5.2 Kandvad seinakonstruksioonid

Välisseina moodustavad hoone pikematel külgedel sõrestikraami muutuva ristlõikega postid ja lühematel külgedel tasapinnalised sõrestikpostid. Raami sisemine vaba kõrgus räästa tsoonis on 7.1m. Hoone põikraamid on kahe liigendiga raamid, kus raami ühendus betoonplatsiga on liigend ja ülejäänud sõlmed jäigad. Otsaseinte sõrestikpostid on ülevalt ja alt liigendkinnitusega, nõtkepikkusega 1,0L. Sõrestikpostid jäigastada tõstuste vahelisel alal, otsaseintes ning katuse tsoonis diagonaalsidemetega.

4.5.3 Siseseinad

Puuduvad.

4.5.4 Vahelagi

Puudub.

4.5.5 Katusekonstruksioonid

Katuse moodustab sõrestikraami ülemine osa. Raam on sisepinnas murdega kõrgusmärgil +7.1m. Katuse nn räästas on betoonplatsilt kõrgusmärgiga +8.00m ja katusehari +11.76m. Katusekatteks profiilplekk. Katusekonstruksioonid jäigastada omavahel otsaseinte tsoonis diagonaalsidemetega.

Projekti nimetus: LAOHOONE	Töö nr: 295/22	Projekti alaosa: Seletuskiri
Objekti aadress: Harju maakond, Tallinn, Mustamäe linnaosa, Vinkli tn 4	Töö staadium: ESKIISPROJEKT	Projekti osa: ARH
Koostas: Kairi Kirt-Ende	Kuupäev: 04.04.2022	Leht/lehti: 11/15

4.6 Kinnitustarvikud

4.6.1 Üldist

Kõik väliskeskkonnas kasutatavad kinnitustarvikud peavad vastama C3 keskkonnaklassi nõudele. Kõik poldid, ankrud ja keermelatid peavad olema kuumtsingitud ja tugevusklassiga 8.8.

5. TULEOHUTUS

5.1 Üldandmed

5.1.1 Projekteerimistöö piiritus

Määratakse hoone tuleohutus. Tõendatakse tuleohutusnõuete täitmine.

5.1.2 Hoone lühiiseloostus

Planeeritakse teraskonstruksioonis profiilplekk kattega soojustamata telkehitist põhimõõtudega 50,2x24,6m. Hoones on üks siseruum pindalaga 1228,0 m². Hoone varustatakse elektrisüsteemiga. Hoonesse planeeritakse ehitusmaterjalide hoiuruum.

5.1.3 Normdokumendid

- Tuleohutuse seadus
- Siseministri määrus nr 17, 30.03.2017 "Ehitisele esitatavad tuleohutusnõuded ja nõuded tuletõrje veevarustusele", redaktsioon 03.12.2018
- Siseministri määrus nr 39, 30.08.2010 „Nõuded tulekustutitele ja voolikusüsteemidele, nende valikule, paigaldamisele, tähistamisele ja korrashoiule“
- Siseministri määrus nr 44, 02.09.2010 "Põlevmaterjalide ja ohtlike ainete ladustamise tuleohutusnõuded"
- Siseministri määrus nr 1, 07.01.2013 "Nõuded tulekahjusignalisatsioonisüsteemile ja ehitised, kus tuleb automaatse tulekahjusignalisatsioonisüsteemi tulekahjuteade juhtida Häirekeskusesse"
- Majandus- ja taristuministri määrus nr 97, 17.07.2015. "Nõuded ehitusprojektile"
- EVS 812-4:2018 – Ehitiste tuleohutus. Osa 4: Tööstus- ja laohoonete ning garaazide tuleohutus.
- EVS 812-6:2012+A1:2013+AC:2016+A2:2017 – Ehitiste tuleohutus. Osa 6: Tuletõrje veevarustus
- EVS 812-7:2018 – Ehitiste tuleohutus. Osa 7: Ehitistele esitatavad tuleohutusnõuded
- EVS 871:2017 – Tuletõkke- ja evakuatsiooni avatäited ja sulused. Kasutamine
- CEN/TS 54-14:2018 Automaatne tulekahjusignalisatsioonisüsteem. Osa 14: Planeerimise, projekteerimise, paigaldamise, kasutuselevõtu, kasutamise ja hoolduse eeskiri

Projekti nimetus: LAOHOONE	Töö nr: 295/22	Projekti alaosa: Seletuskiri
Objekti aadress: Harju maakond, Tallinn, Mustamäe linnaosa, Vinkli tn 4	Töö staadium: ESKIISPROJEKT	Projekti osa: ARH
Koostas: Kairi Kirt-Ende	Kuupäev: 04.04.2022	Leht/lehti: 12/15

5.1.4 Hoonete tuleohutusklass, kasutusviis, kasutusotstarve ja kasutajate arv

- Tuleohutusklass: TP3 (kuni kattematerjali omaduste kaotamiseni)
- Kasutusviis: VI Ladu
- Kasutusotstarve: 12529 Muu laohoone
- Üheaegselt kasutajate arv: <5 inimest

5.1.5 Tuleohuklass ja tulekaitsetase

- Tuleohuklass 2
- Tulekaitsetase II (EVS 812-4, p.12.4.2)

5.1.6 Korruste arv

Hoones on üks korrus. Puudub pööning ja kelder.

5.1.7 Piirpindala

Hoone suletud netopindala on 1228 m². Teise tuleohuklassi piirpindalaks on lubatud kuni 3000m².

5.2 Tuleohutuse tagamise põhimõtted

5.2.1 Tuleohutuskujad

Tuleohutuskujad ümber kavandatava laohoone on 8m ja enam. 17,2m kaugusele lõuna suunda jääb samal kinnistul paiknev kauplus-ladu, mis kuulub TP-1 klass ning mille välisseinamaterjaliks olev soojustatus vastab B,d0 tule tundlikkusele. Naaberkiinnistul olevad hooned põhja ja idasuunal jäävad 8 m kaugusele. Vt. joonis AS-4-02 asendi plaan.

5.2.2 Kande- ja tuletõkkekonstruktsioonide tulepüsivusajad

Kandekonstruktsioonidele nõudeid ei esitata.

5.2.3 Põlemiskoormus

Eripõlemiskoormus hoones on ladustamise osas üle 1200 MJ/m² (ehitusmaterjalide ladustamine).

5.2.4 Ladustamine

Planeeritavas telk-ehitises hoitakse korrastatult ilmastiku tundlikke ehitusmaterjale. Hoones on ladustamise maksimaalne kõrgus 6 m.

Tuletõkketsoonid, tulepüsivus

Tuletõkkeseptsioone ei moodustata.

Tuletundlikkus

Välisseina välispind B,d0
Katusekate Broof(t2)

Projekti nimetus: LAOHOONE	Töö nr: 295/22	Projekti alaosa: Seletuskiri
Objekti aadress: Harju maakond, Tallinn, Mustamäe linnaosa, Vinkli tn 4	Töö staadium: ESKIISPROJEKT	Projekti osa: ARH
Koostas: Kairi Kirt-Ende	Kuupäev: 04.04.2022	Leht/lehti: 13/15

Evakuatsioonilahendus

Hoone lõunapoolse seinas on neli tõstust, mis on varustatud käiguuksega. Käiguukse valgusava laius peab olema vähemalt 850mm ja kõrgus vähemalt 2000mm. Lävepaku kõrgus võib olla maksimaalselt 25mm. Evakuatsiooni- ja väljumisteel asuvale uksele paigaldatakse evakuatsioonisulused vastavalt EVS 871:2017. Käiguuks peab seestpoolt olema alati avatav ilma abivahenditeta. Avamiseks ettenähtud minimaalselt väändenupp. Evakuatsiooni-teenonna maksimaalne pikkus on 32m.

5.3 Tuleohutuspaigaldised

5.3.1 Tulekahjusignalisatsioon

EVS 812-4:2018 kohaselt võrdsustatakse telk-ehitis TP3-klassi hoonega, kuni ehitise kattematerjali omaduste kaotamiseni. Tuleohutuspaigaldised peavad olema II tulekaitsetaseme kohased (tulekustutid ja tulekahjusignalisatsioon).

Hoone varustada tulekahjusignalisatsioonisüsteemiga.

5.3.2 Piksekaitse

Hoonet ei varustada piksekaitsesüsteemiga.

5.3.3 Suitsueemaldamine

Suitsueemaldus toimub avatavate tõstuste kaudu.

5.3.4 Tulekustutid

Hoonesse paigaldada hajutatult kümme 6kg laenguga ABC klassi käsikustutit, arvestada iga 150m² kohta üks kustuti. Kustutitele tagada regulaarne hooldus.

Tehnosüsteemide tuleohutus

Hoone varustatakse tõstuste automaatika, üldvalgustuse, pistikupesade ning tulekahjusignalisatsioonisüsteemi toite jaoks elektrisüsteemiga. Muud tehnosüsteemid puuduvad.

Päästemeeskonna juurdepääsutee

Ligipääs Vinkli tn 4 kinnistule on tagatud Vinkli tänavalt. Ligipääsuteed on asfaltkattega, mille laius on vähemalt 5m. Kinnistusesed teed ja platsid on asfalt- ja betoonkattega. Teede kandevõime peab olema piisav operatiivsõidukitega ja paakautoga sõitmiseks.

Väline tulekustutus

Vajalik kustutusveehulk on 20 l/s kolme tunni jooksul. Tuletõrje vesi peab vastama EVS 812-6:2012 nõudele. Tuletõrjeveevõtukohta maksimaalne lubatud kaugus hoonest on 100m. Vastavalt Siseministri 18.02.2021.a määrusele nr 10 tuleb üle 200 m² pindalaga põlevmaterjali alalise ladustamisala kustutusvee vooluhulk määrata ladustamisala ümbermõõdu järgi, arvestades iga 50 meetri kohta vooluhulgaks 10 l/s. Planeeritava viihalli ladustusala ümbermõõt $c = 2x(LxB) = 2x(50,2 + 24,6) = 149,6$ m.

Vajalik kustutusvee vooluhulk on $n = (149,6/50) * 10 = 29,9,2$ l/s, kolme tunni jooksul. Väliskustutusvesi tagatakse olemasolevatest tuletõrjehüdrantidest, hoonest 200 meetri kaugusel asub neli tuletõrjehüdranti (hüdrandid nr 8030, 2520, 6810, 6811).

Projekti nimetus: LAOHOONE	Töö nr: 295/22	Projekti alaosa: Seletuskiri
Objekti aadress: Harju maakond, Tallinn, Mustamäe linnaosa, Vinkli tn 4	Töö staadium: ESKIISPROJEKT	Projekti osa: ARH
Koostas: Kairi Kirt-Ende	Kuupäev: 04.04.2022	Leht/lehti: 14/15

OÜ SAMMAS ARHITEKTUURIBÜROO

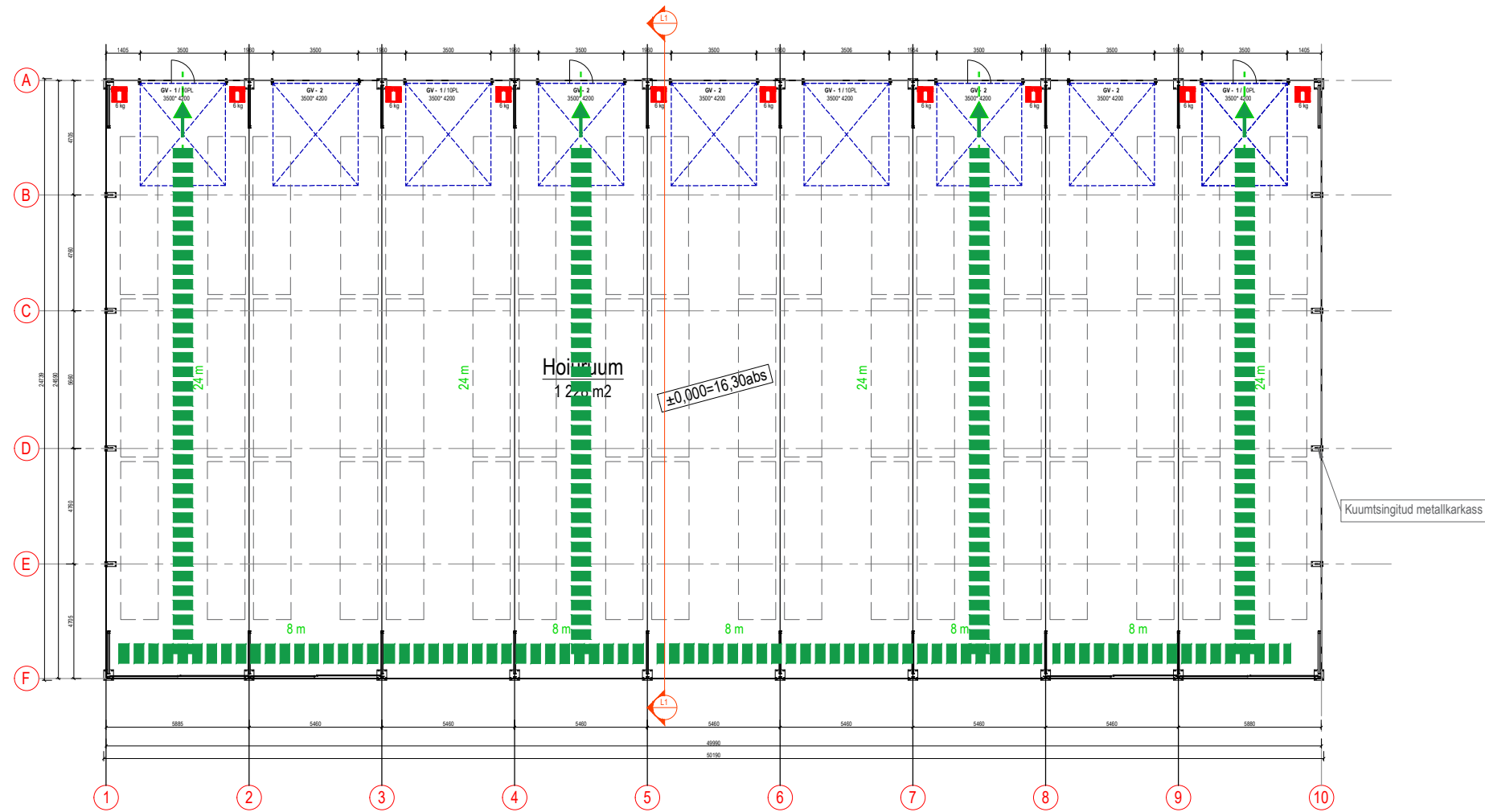
ADDRESS: Laulu 11a, Tallinn 10918
REG. NR. 10716573

Tel. + 372 56 42 996
MTR: EP 10716573-0001

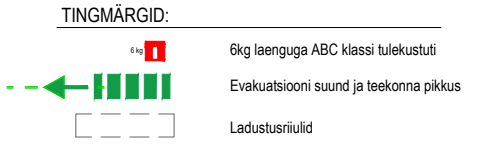
Tehnosüsteemid

Hoone varustatakse tõstuste automaatika, üldvalgustuse, pistikupesade ning tulekahjusignalisatsioonisüsteemi toite jaoks elektrisüsteemiga. Muid tehnosüsteeme ei planeerita. Elektrivõrgu kohta koostada eraldi projekt, vähemalt põhiprojekti staadiumis, kutsetunnistust omava eriala inseneri poolt.

Projekti nimetus: LAOHOONE	Töö nr: 295/22	Projekti alaosa: Seletuskiri
Objekti aadress: Harju maakond, Tallinn, Mustamäe linnaosa, Vinkli tn 4	Töö staadium: ESKIISPROJEKT	Projekti osa: ARH
Koostas: Kairi Kirt-Ende	Kuupäev: 04.04.2022	Leht/lehti: 15/15



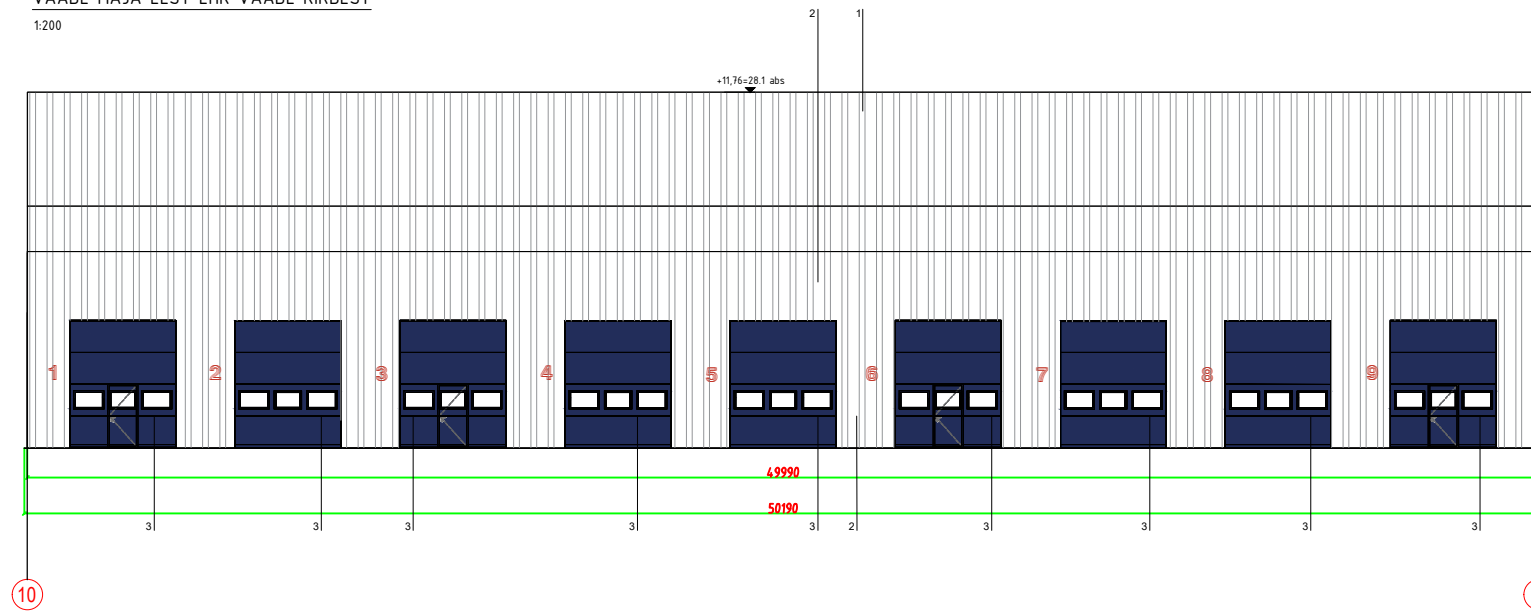
TEHNILISED NÄITAJAD	
EHITISEALUNE PIND	1 229 m ²
SULETUD NETOPIND	1 228 m ²
MAHT	1 2167 m ³
KÕETAV PIND	-
KORRUSTE ARV	1
KÕRGUS	11,8 m
PIKKUS	50,2 m
LAIUS	24,6 m
ABSOLUUTKÕRGUS	28,1 m
TULEOHUTUSKLASS	TP3



OÜ SAMMAS ARHITEKTUURIBÜROO EP - 10716573 - 0001	TÖO	295/22	OBJEKT	KARL BILDER ESINDUS; TEENINDUS- JA LOGISTIKAKESKUS
	JOONISE NR	AR-5-08	AADDRESS	Vinkli tänav 4, Tallinn, Mustamäe L.O, Harju MK
TELLIJA	BILDER GRUPP OÜ	MÕÖTKAVA	M 1:200	LAOHOONE EHITAMINE PÕHIPLAAN
VOLITATUD ARHITEKT 7	KAIRI KIRT-ENDE	KUUPÄEV	19.08.2022	
		STAADIUM	ESKIISPROJEKT	

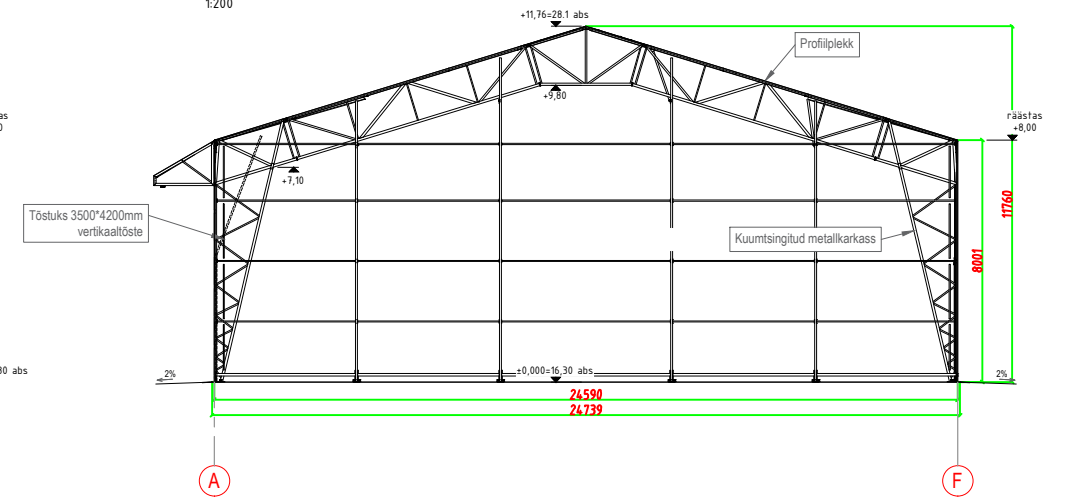
VAADE MAJA EEST EHK VAADE KIRDEST

1:200



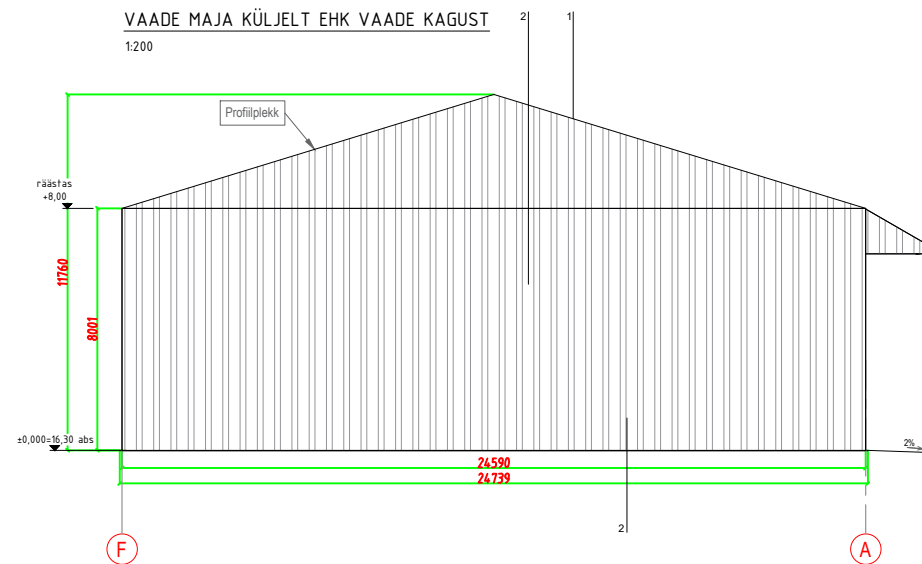
LÕIGE 1 - 1

1:200



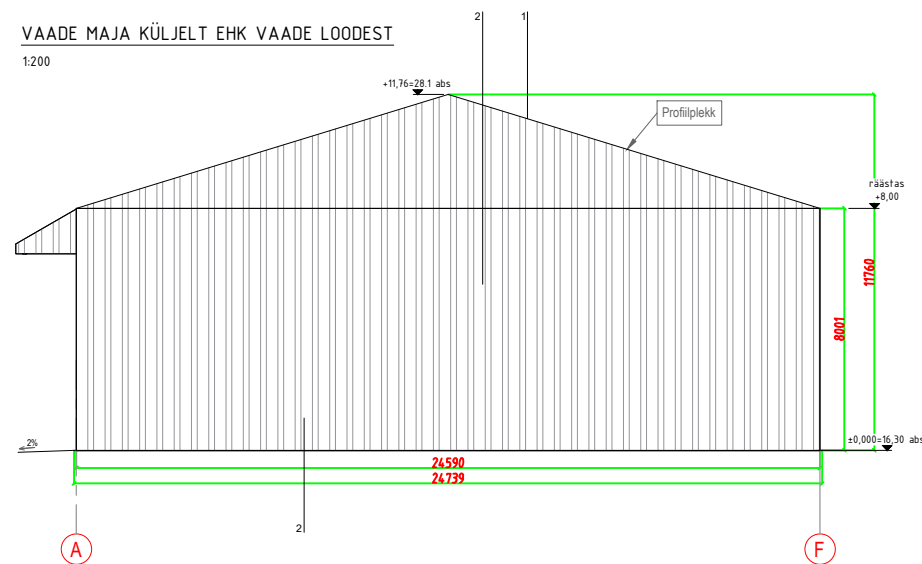
VAADE MAJA KÜLJELT EHK VAADE KAGUST

1:200



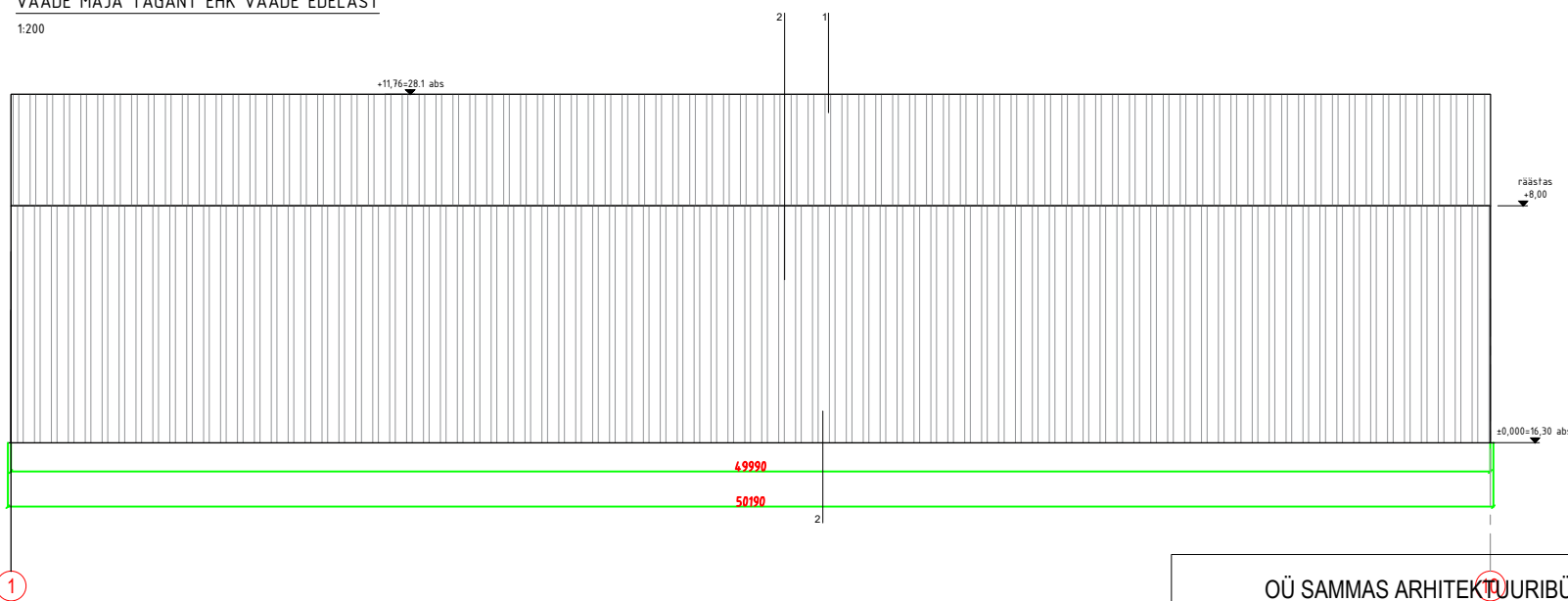
VAADE MAJA KÜLJELT EHK VAADE LOODEST

1:200



VAADE MAJA TAGANT EHK VAADE EDELAST

1:200



TINGMÄRGID:

- ① KATUS - PROFILPLEKK, TOON RAL 7040
- ② SEIN - PROFILPLEKK, TOON TÄPSUSTATAKSE EDASISE PROJEKTEERIMISE KÄIGUS, EHTISPROJEKTIGA
- ③ TÕSTUKS, toon RAL 5022(Nachtblau)

MÄRKUS:

KAVANDATAV LAOHOONE MOODUSTAB FASSAADILAHENDUSELT ÜHTSE TERVIKU VINKLI TN 4 KINNISTUL
PAIKNEVA REKONSTRUEERITAVA PÕHIHOONEGA.

OÜ SAMMAS ARHITEKTUURIBÜROO EP - 10716573 - 0001		TÖO 295/22	OBJEKT KARL BILDER ESINDUS; TEENINDUS- JA LOGISTIKAKESKUS
TELLIJA BILDER GRUPP OÜ		JOONISE NR AR-6-03	AADDRESS Vinkli tänav 4, Tallinn, Mustamäe L0, Harju MK
VOLITATUD ARHITEKT 7 KAIRI KIRT-ENDE		MÕÕTKAVA M 1:200	JOONIS LAOHOONE EHTAMINE VAATED JA LÕIGE 1-1
		KUUPÄEV 19.08.2022	
		STAADIUM ESKIISPROJEKT	