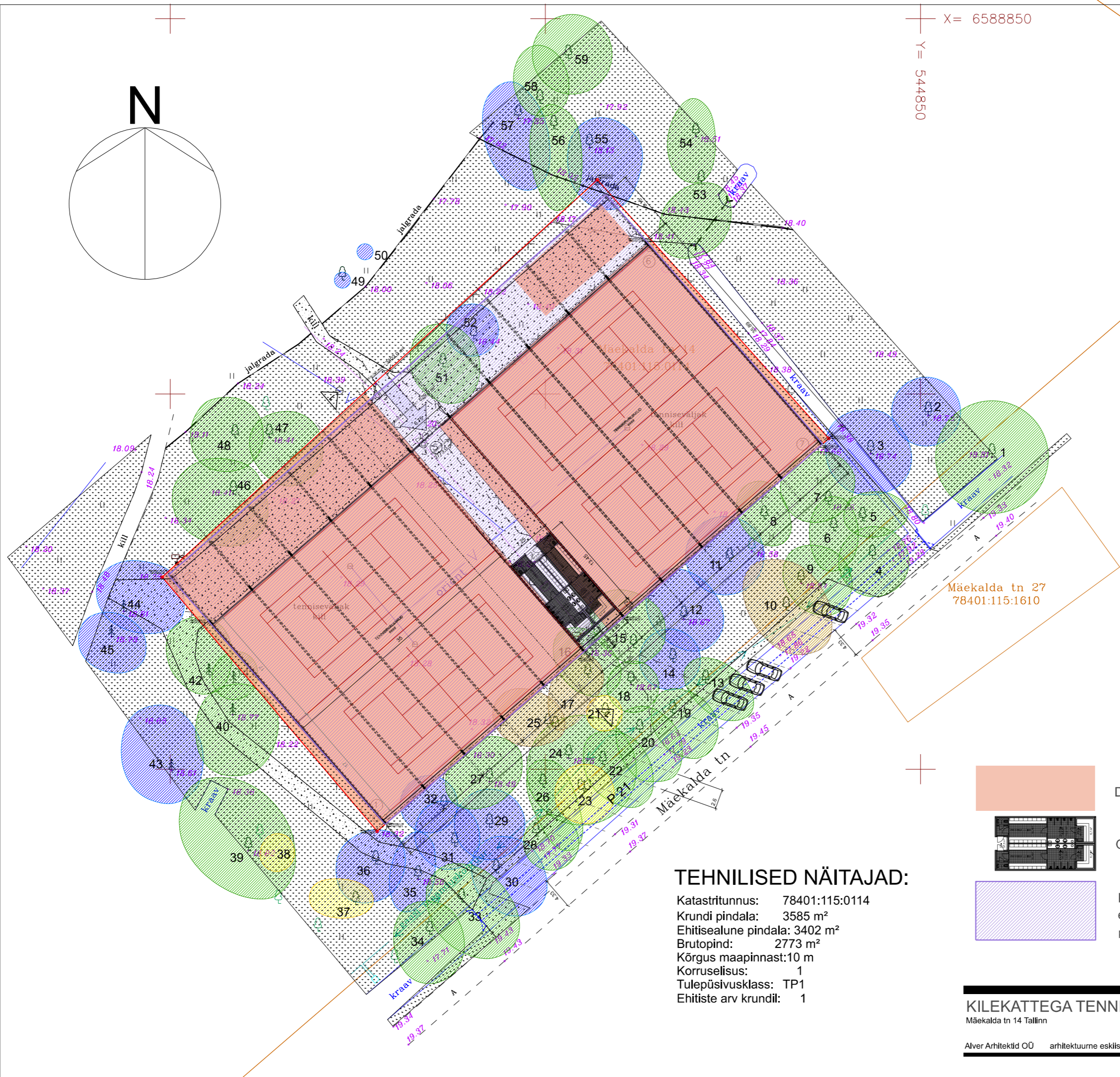


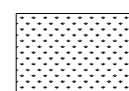




X = 6588850
Y = 5448850

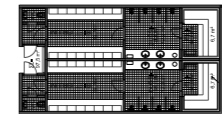


Mäekalda tn 27
78401:115:1610

-  KRUNDI PIIR
-  LAMMUTATAV VÕRKAED
-  PARGIMURU
-  KRUUSAGA SILLUTATUD PARGITEED
-  TORUTATUD KRAAV



DP-ga lubatud ehitusalad. 3096 m²



Olmehoone ehitisealune pindala = 97,5 m²



Kilekattega tennisepaviljon ehitisealune pindala = 3402 m² (koos varikatusega)
paviljon ilma varikatusega = 2773 m²

TEHNILISED NÄITAJAD:

Katastritunnus: 78401:115:0114
 Krundi pindala: 3585 m²
 Ehitisealune pindala: 3402 m²
 Brutopind: 2773 m²
 Kõrgus maapinnast: 10 m
 Korruselisus: 1
 Tulepüsisusklass: TP1
 Ehitiste arv krundil: 1

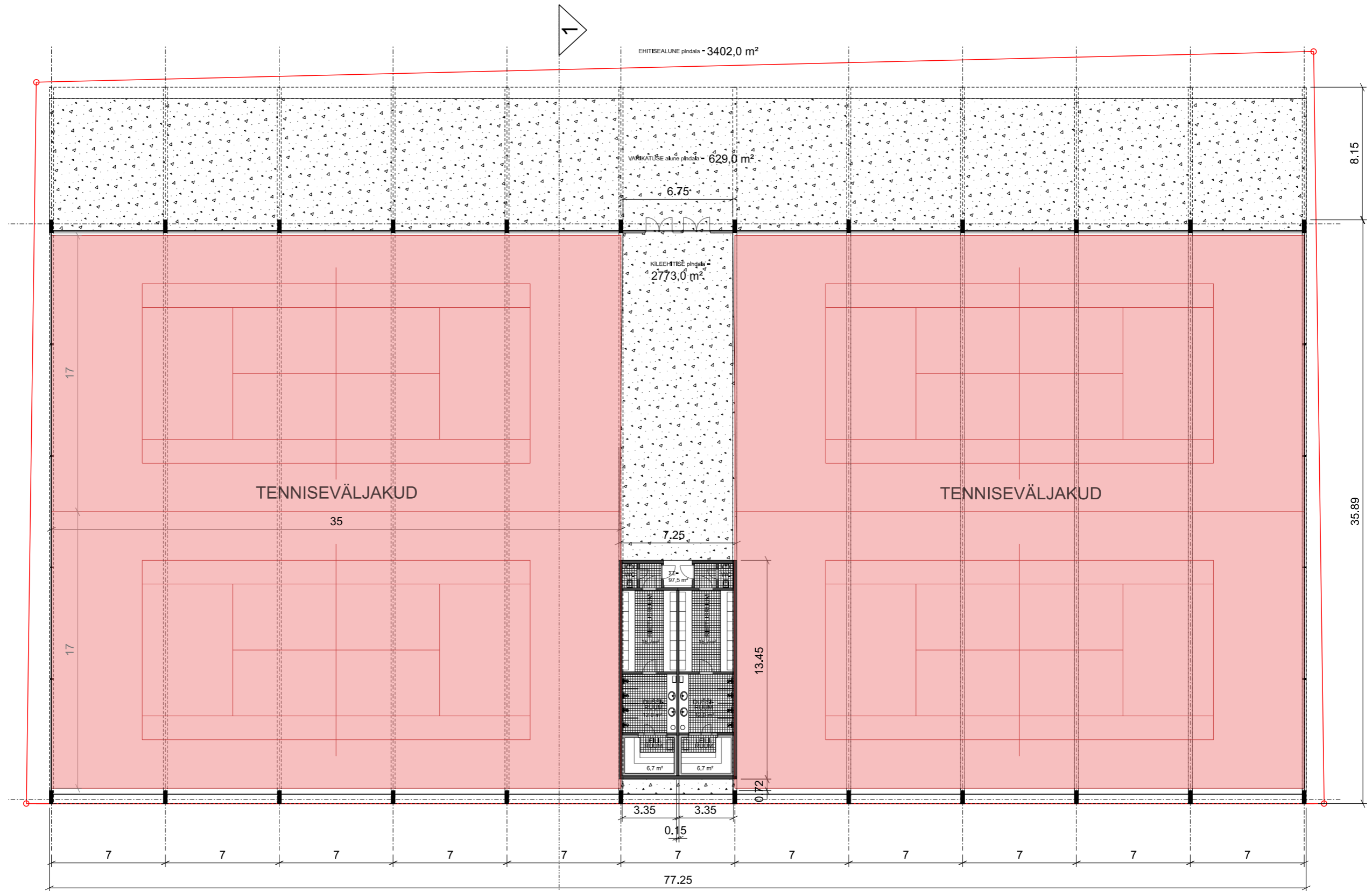
KILEKATTEGA TENNISEPAVILJON ASENDIPLAAN

Mäekalda tn 14 Tallinn

Alver Arhitektid OÜ arhitektuurne eskiis

Mai 2022

1:500



PÕHIPLAAN

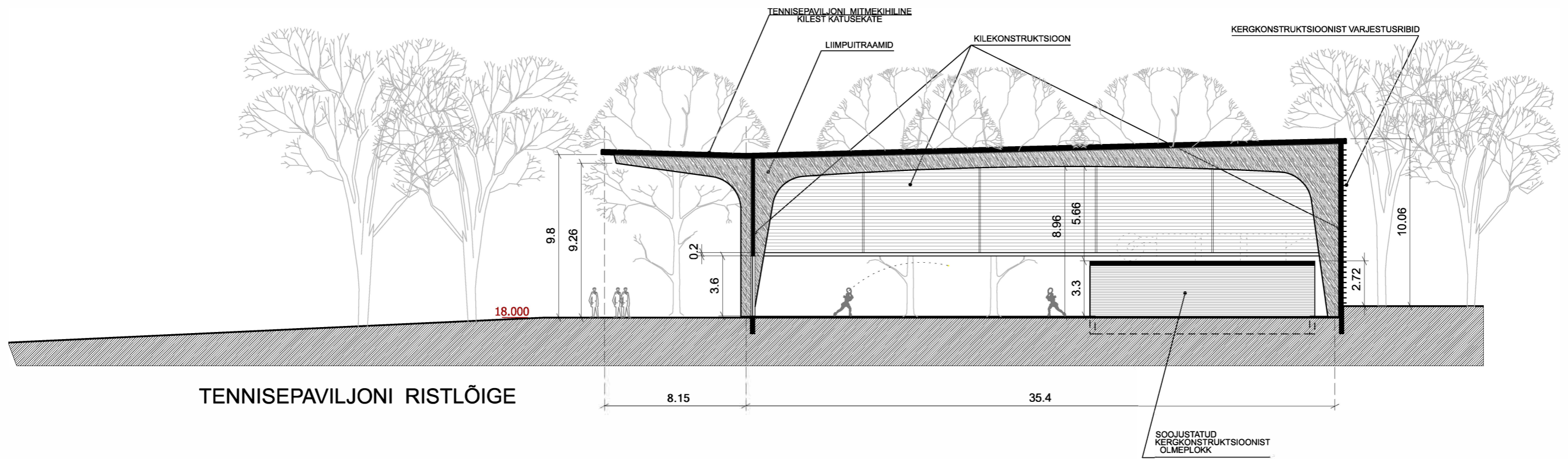
KADRIORU KILEKATTEGA TENNISEPAVILJON

Mäekalda tn 14 Tallinn

Alver Arhitektid OÜ arhitektuurne eskis

Mai 2022

1:250



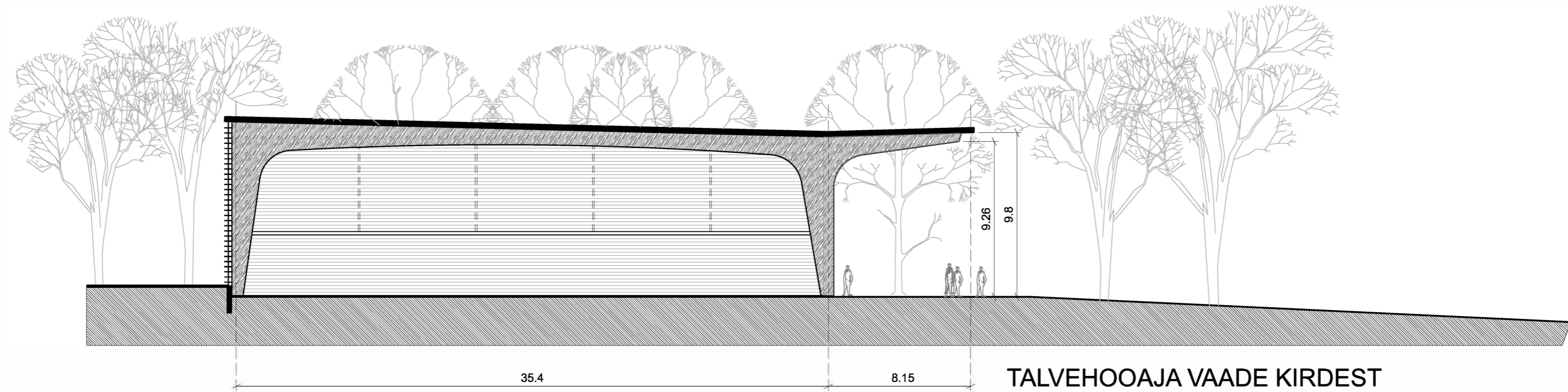
LÖIGE 1-1

Kadriru kilekattega tenniseviljon
Mäekalda tn 14 Tallinn

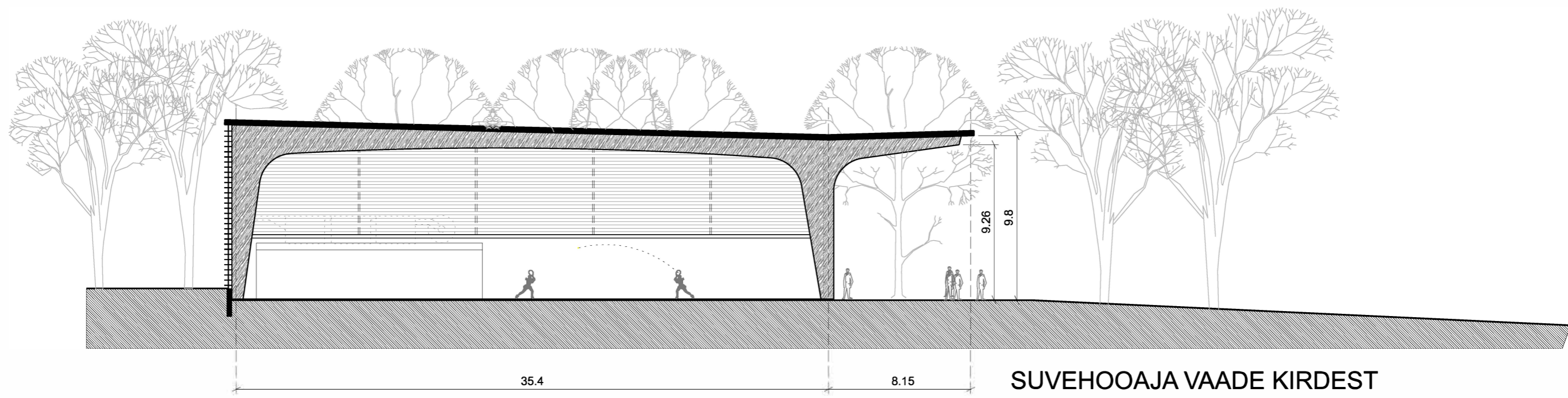
Märts 2022

arhitektuure eskis

M 1 : 250

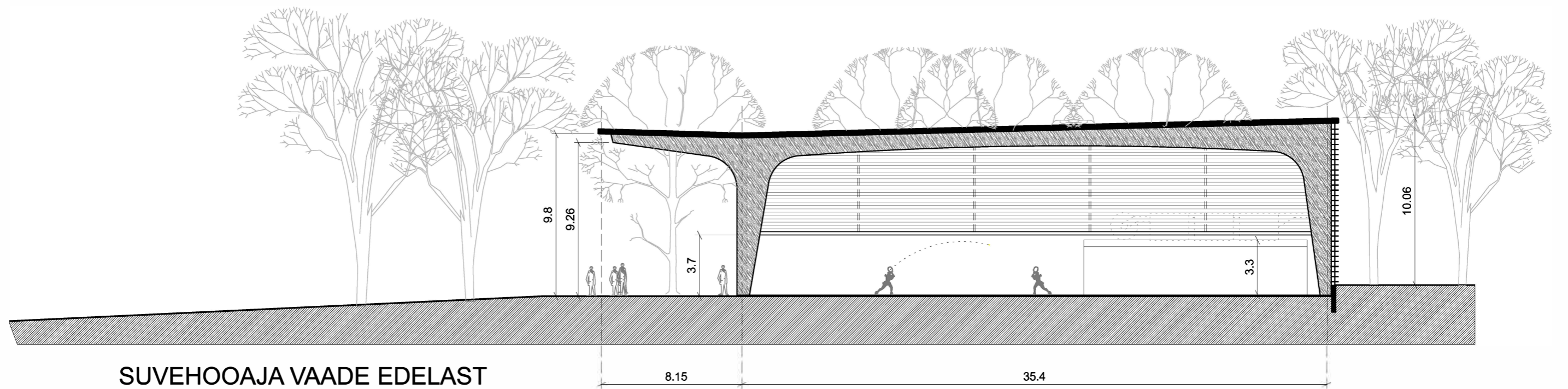
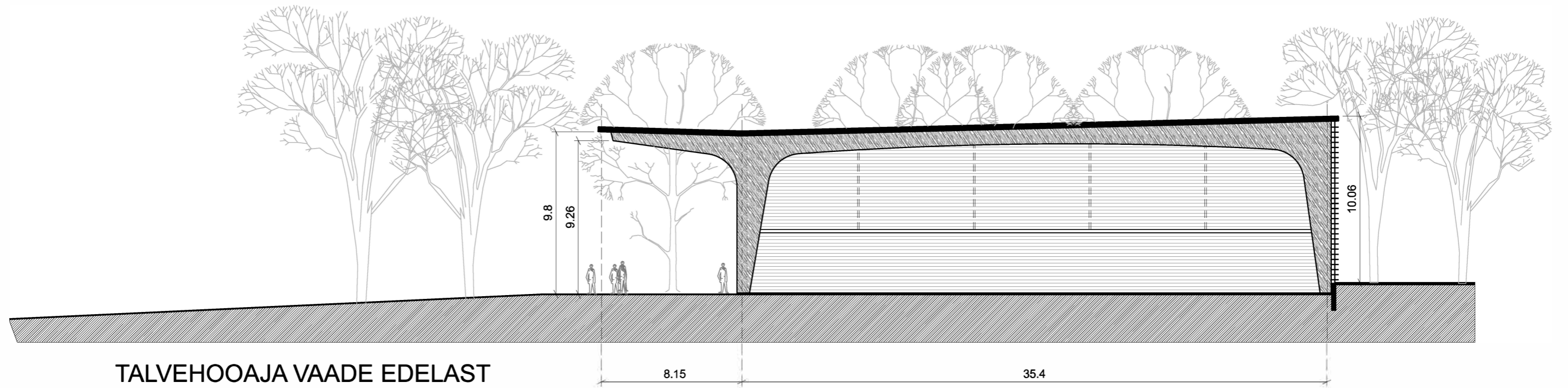


TALVEHOOAJA VAADE KIRDEST



SUVEHOOAJA VAADE KIRDEST

VAADE KIRDEST



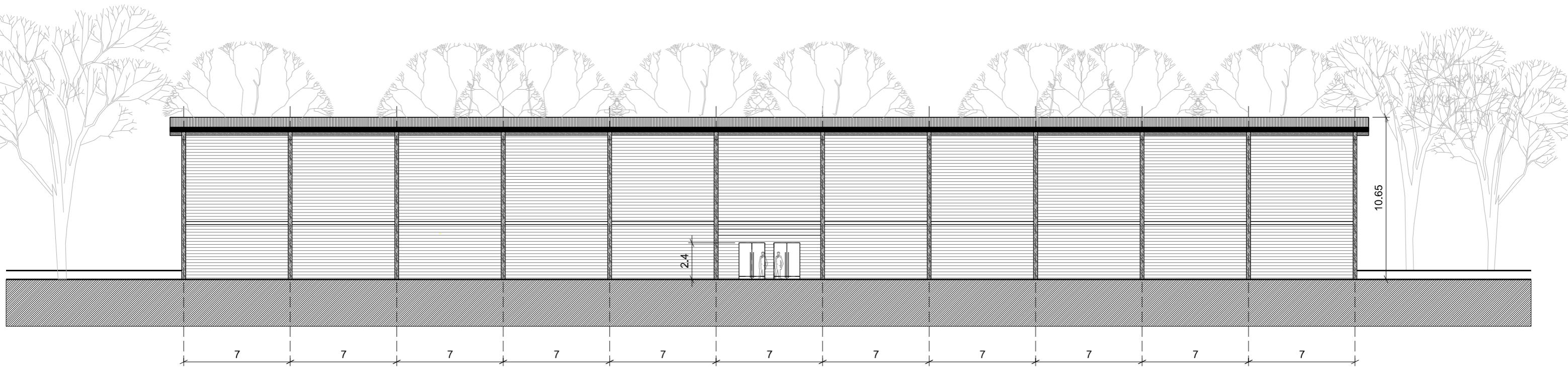
VAADE EDELAST

Kadriru kilekattega tennisepaviljon
Mäekalda tn 14 Tallinn

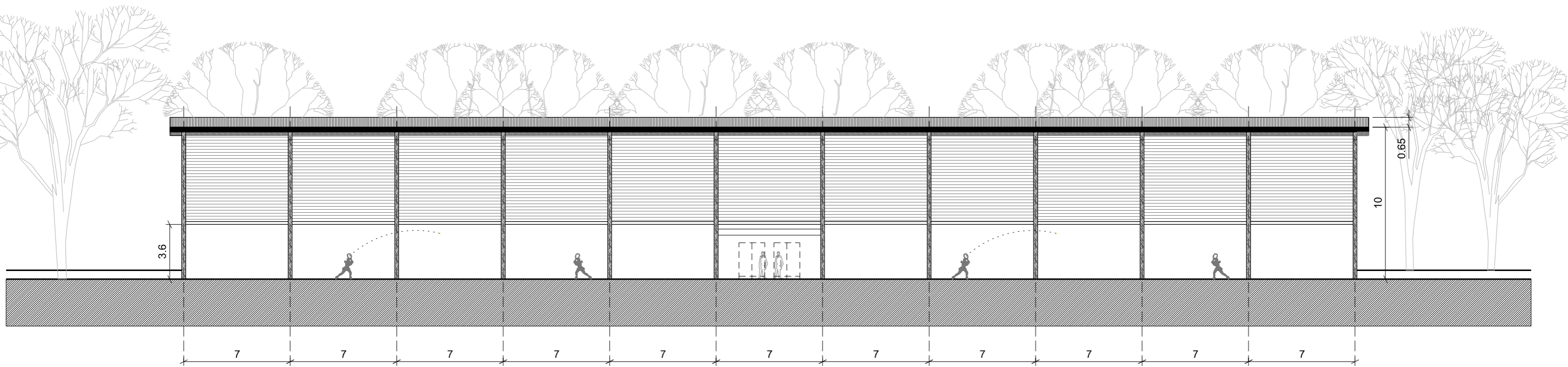
Märts 2022

arhitektuure eskis

M 1 : 250



TALVEHOOAJA VAADE LOODEST



SUVEHOOAJA VAADE LOODEST

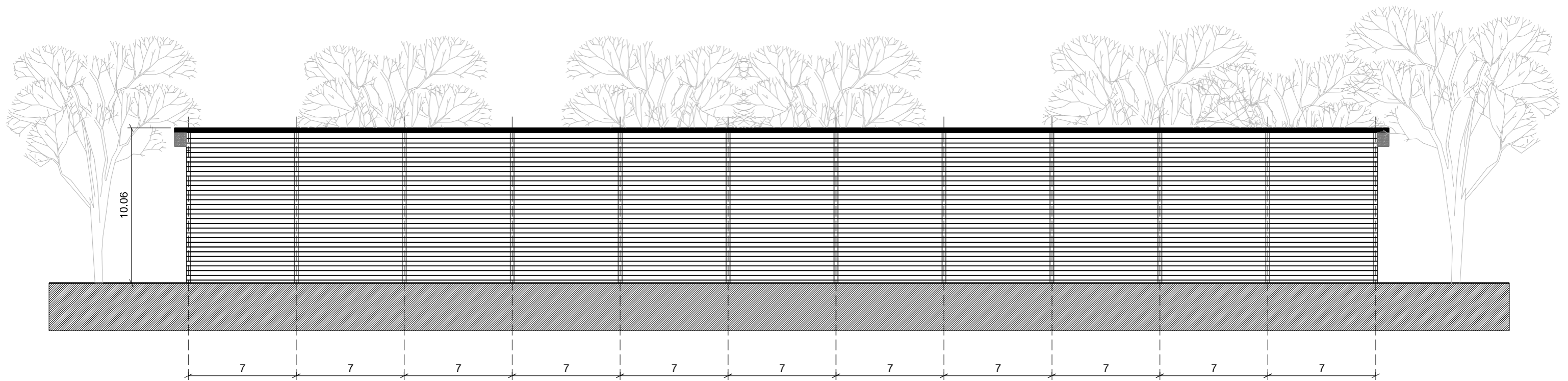
VAADE LOODEST

Kadriru kilekattega tennisepaviljon
Mäekalda tn 14 Tallinn

Märts 2022

arhitektuurne eskis

M 1 : 250



AASTARINGNE VAADE KAGUST, LAAGNA TEELT

VAADE KAGUST, LAAGNA TEELT

Kadrioru kilekattega tennisepaviljon
Mäekalda tn 14 Tallinn

Märts 2022

arhitektuurne eskiis

M 1 : 250