






**Laatsareti tn 12a // Riia mnt 38 // 38a
krundi (nr 1) ehitusõigus**

Krundi suurus	1658 m ² .
Planeeritav krundi kasutamise sihtotstarve ja selle osakaal	Korterelamu maa (EK) 95-100%; kontori- ja büroohoone maa (ÄB), väikeettevõtluse hoone ja -tootmise hoone maa (ÄV), kaubandus-, toitlustus- ja teenindushoone maa (ÄK) 0-5%
Krundi lubatud suurim hoonete ehitisealune pind / täisehituse %	498 m ² / 30%
Hoonete suhteline/abs maksimaalne kõrgus	11,10 m / 16,60 m
Hoonete suurim lubatud suhteline/abs sügavus	3,50 m / 1,70 m
Lubatud suurim hoonete arv krundil	2

LEPPEMÄRGID:

-  Planeeringuala piir
-  Katastriüksuse piir
-  Krundi number
-  Naaberhoone
-  Transpordi juurdepääs naaberkatastriüksusele
-  Olemasolev avalik sõidutee
-  Olemasolev avalik jalgtee
-  Planeeritud hoonetusala numbriga
-  Planeeritud kohustuslik ehitusjoon
-  Illustreeriv planeeritud hoone
-  Planeeritud sõidukite juurdepääs krundile
-  Planeeritud põhim. jalakäijate liikumissuund
-  Sõidusuunad
-  Planeeritud põhim. parkimisala kohtade arvuga, jalgrattaparkla
-  Planeeritud põhim. istutatav kõrg- ja madalhaljastus
-  Planeeritud põhim. puhkeala/mänguväljak vmt
-  Planeeritud põhim. jäätmekonteinerite ala
-  Likvideeritav objekt
-  Geodeetilise punkti nr 7107 kaitsevööndi ulatus 3 m

MÄRKUSED:

1. Planeeringuala suurus on 1 658 m².
2. Planeeringu koostamisel on kasutatud OÜ Pärnu Maamõõduteenistus poolt veebruaris 2019.a mõõdistatud geodeetilist alusplaani täpsusastmega M 1:500 (töö nr TM-023/19), kus koordinaadid on L-EST97 ja kõrgused EH2000 süsteemis. Joonisel ei ole trasse, mille kohta puuduvad andmed. Teostusjoonisteta trassid on kantud plaanile mõõdistamise käigus käppenäitamise ja trassiotsija abil. Katastriüksuse andmed - Maa-amet 07.01.2019.a.
3. Planeeritud hoonete kuju hoonetusosal, krundisestest teede, parkla ja haljastuse lahendus ning mänguväljaku paiknemine krundil on joonisel põhimõtteline ja täpsustub vastavas ehitusprojekti.
4. Planeering koosneb seletuskirjast ja joonistest, mis täiendavad üksteist ja moodustavad ühtse terviku.

OÜ Hendrikson & Ko
Raekoja plats 8
Tartu 51004

tel 740 9800
hendrikson@hendrikson.ee

Planeeringu koostamise korraldaja
Pärnu linnavalitsus

Planeerija
Merlin Kalle

Kuupäev
08.08.2022

Planeeringu koostamisest huvitatud isik
City Development OÜ

Planeeringu nimetus

Laatsareti tn 12a // Riia mnt 38 // 38a
kinnistu detailplaneering

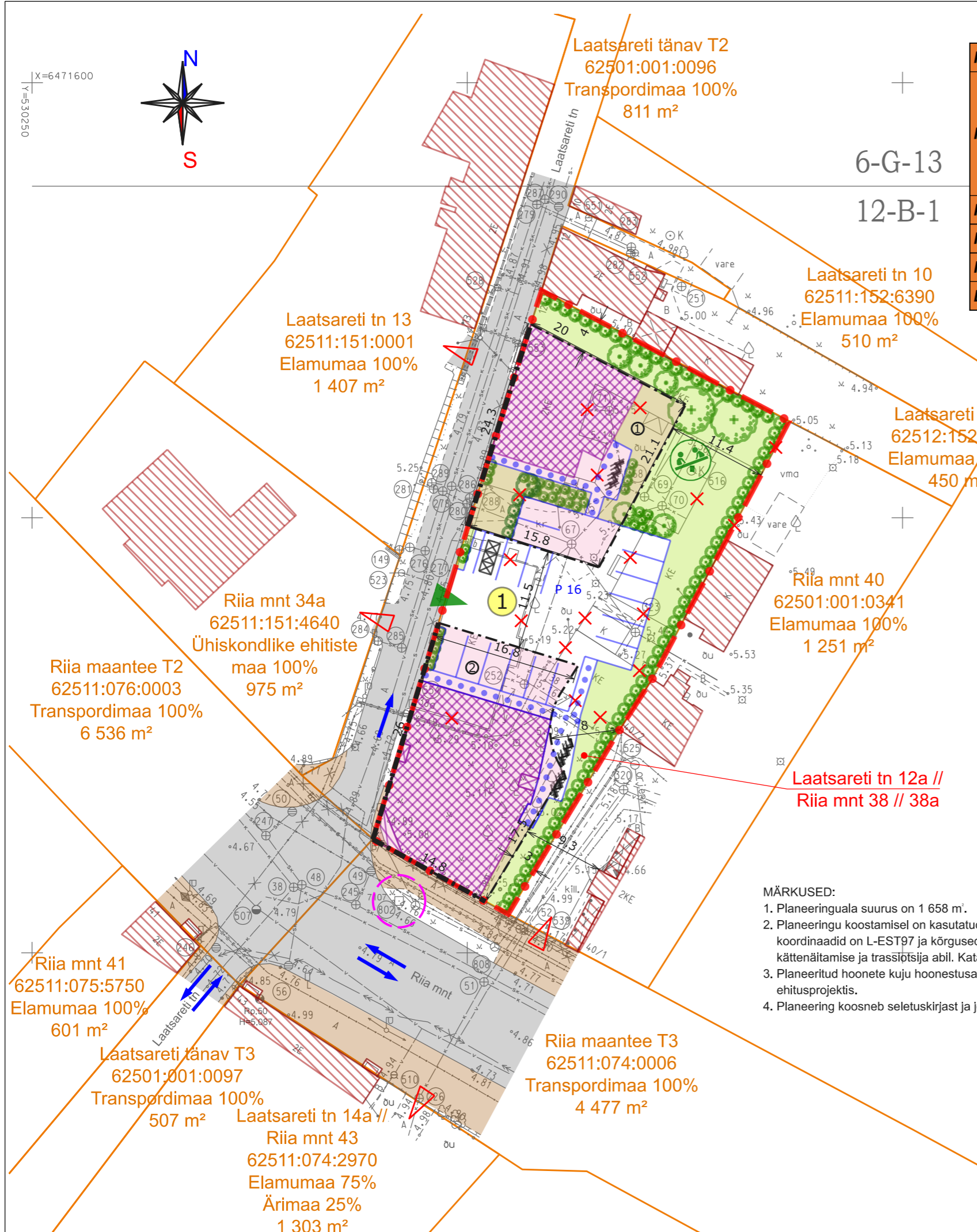
Joonise nimetus

Põhijoonis

Asukoht
Pärnu linn

 **HENDRIKSON & KO**

Töö nr 20003689 Mõõt 1 : 500 Joonise nr 3



Laatsareti tänav T2
62501:001:0096
Transpordimaa 100%
811 m²

6-G-13
12-B-1

Laatsareti tn 10
62511:152:6390
Elamumaa 100%
510 m²

Laatsareti tn 13
62511:151:0001
Elamumaa 100%
1 407 m²

Laatsareti tn 12
62512:152:6270
Elamumaa 100%
450 m²

Riia mnt 40
62501:001:0341
Elamumaa 100%
1 251 m²

Riia mnt 34a
62511:151:4640
Ühiskondlike ehitiste
maa 100%
975 m²

Riia maantee T2
62511:076:0003
Transpordimaa 100%
6 536 m²

Laatsareti tn 12a //
Riia mnt 38 // 38a

Riia mnt 41
62511:075:5750
Elamumaa 100%
601 m²

Laatsareti tänav T3
62501:001:0097
Transpordimaa 100%
507 m²

Riia maantee T3
62511:074:0006
Transpordimaa 100%
4 477 m²

Laatsareti tn 14a //
Riia mnt 43
62511:074:2970
Elamumaa 75%
Ärimaa 25%
1 303 m²