

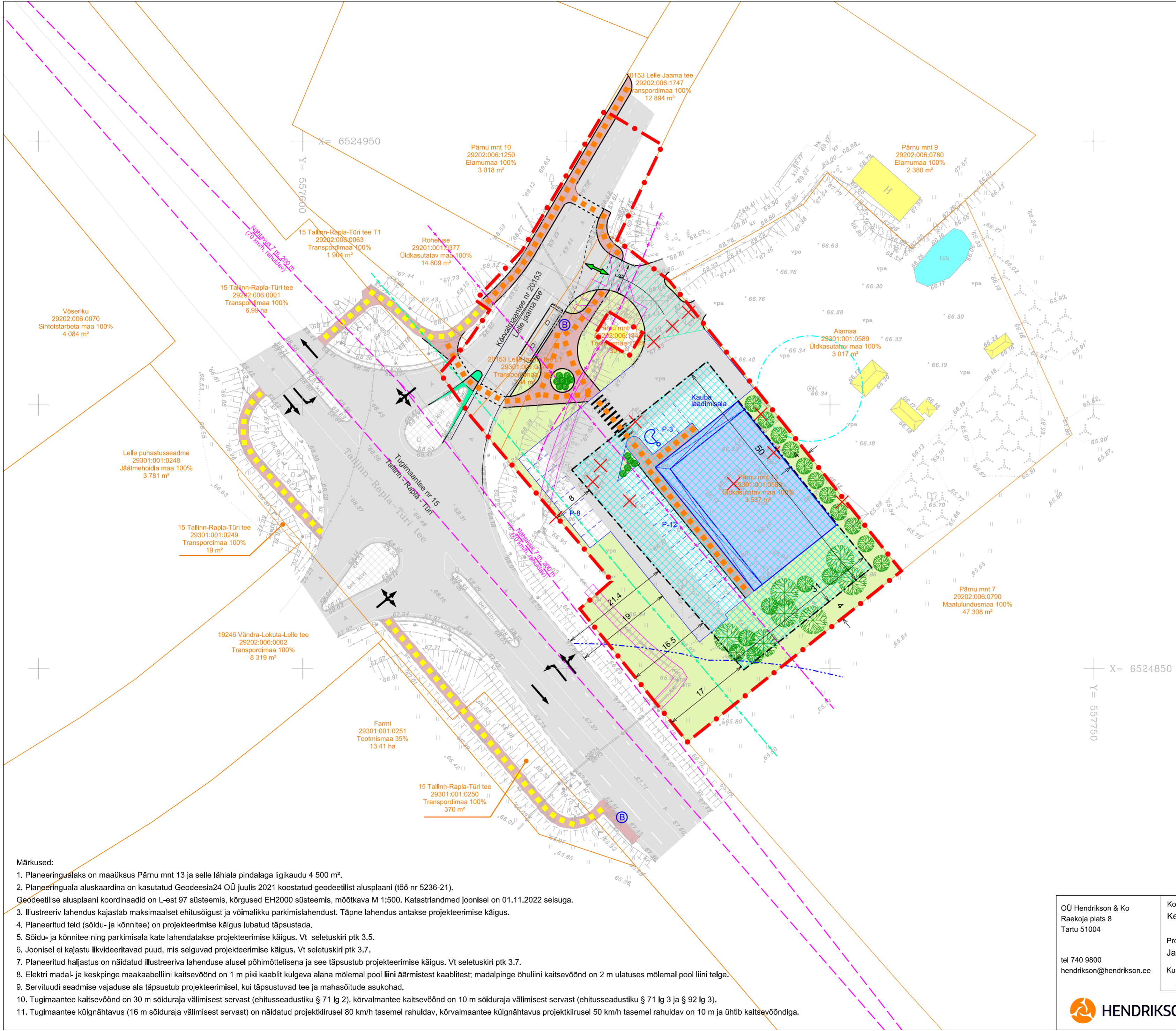
EHITUSÕIGUSE TABEL:
Pärnu mnt 13

Kruundi kasutamise sihtotstarbed: kaubandus-, tootlustus- ja teenindushoone maa (AK) kontori- ja büroohoone maa (AB)		
Hoone lubatud maks. suhtl. kõrgus: 7,5 m	Hoone suurim lubatud ehitisealune pind: 600 m ²	Hoone suurim lubatud arv kruundil: 1

Kruundi pindala
3 537 m²

LEPPEMÄRGID:

- Planeeringuala piir
Katastrirüksuse piir
- Pärnu mnt 13
29301:001:0588
Üldkasutatav maa 100%
3 537 m²
- Olemasolev ehitis
- Olemasolev tiik
- Planeeritud hoonestusala
- Illustreeriv hoonestuse ja parkimise lahendus (vt märkus 3)
- Olemasoleva tee piirjooned ja märgistus
- Planeeritud tee piirjooned ja märgistus (vt märkus 4)
- (Kõva)kate (asfalt, sillutuskivi, vt märkus 5)
- Planeeritud ümberehitatav ohutussaar
- Planeeritud juurdepääs kruundile
- Olemasolev jalakäijate liikumistee
Planeeritud jalakäijate liikumistee
- Olemasolev bussipeatuse asukoht
- Sõidusuunad
- Üksikpuu-/pöösas (vt märkus 6)
- Rohumaa
- Võsa
- Planeeritud haljasala ja haljastus (põhim. vt märkus 7)
- Likvideeritav objekt
- Salvkaev 10 m hooldusalaga
- Elektri madalpinge maakaabelliin
Elektri keskpinge maakaabelliin
Elektri madalpinge õhuliin
Sidekanalisatsioon
- Elektripaigaldise kaitsevõõnd/servituudiala
Pärnu mnt 13 katastrirüksusel (vt märkus 8)
- Servituudi seadmise vajadus (vt märkus 9)
- Riigitee kaitsevõõnd (vt märkus 10)
- Tugimaantee külgnähtavus (vt märkus 11)
- Ilmsi oja piiranguvõõnd 100 m



Märkused:

1. Planeeringualaks on maatükk Pärnu mnt 13 ja selle lähiala pindalaga ligikaudu 4 500 m².
2. Planeeringuala aluskaardina on kasutatud Geodeesia24 OÜ juulis 2021 koostatud geodeetilist alusplaani (töö nr 5236-21). Geodeetilise alusplaani koordinaadid on L-est 97 süsteemis, kõrgused EH2000 süsteemis, mõõtkava M 1:500. Katastrirändmed joonisel on 01.11.2022 seisuga.
3. Illustreeriv lahendus kajastab maksimaalset ehitusõigust ja võimalikku parkimislahendust. Täpne lahendus antakse projekteerimise käigus.
4. Planeeritud teid (sõidu- ja kõnnitee) on projekteerimise käigus lubatud täpsustada.
5. Sõidu- ja kõnnitee ning parkimisala kate lahendatakse projekteerimise käigus. Vt seletuskiri ptk 3.5.
6. Joonisel ei kajastu likvideeritavad puud, mis selguvad projekteerimise käigus. Vt seletuskiri ptk 3.7.
7. Planeeritud haljastus on näidatud illustreeriva lahenduse alusel põhimõttelisena ja see täpsustub projekteerimise käigus. Vt seletuskiri ptk 3.7.
8. Elektri madal- ja keskpinge maakaabelliini kaitsevõõnd on 1 m piki kaablit kulgeva alana mõlemal pool liini äärmistest kaablitest; madalpinge õhuliini kaitsevõõnd on 2 m ulatuses mõlemal pool liini telge.
9. Servituudi seadmise vajaduse ala täpsustub projekteerimisel, kui täpsustuvad tee ja mahasõitude asukohad.
10. Tugimaantee kaitsevõõnd on 30 m sõiduraja välimisest servast (ehitusseadustiku § 71 lg 2), kõrvalmaantee kaitsevõõnd on 10 m sõiduraja välimisest servast (ehitusseadustiku § 71 lg 3 ja § 92 lg 3).
11. Tugimaantee külgnähtavus (16 m sõiduraja välimisest servast) on näidatud projektkiirusel 80 km/h tasemel rahuldav, kõrvalmaantee külgnähtavus projektkiirusel 50 km/h tasemel rahuldav on 10 m ja ühtib kaitsevõõndiga.

OÜ Hendrikson & Ko Raekoja plats 8 Tartu 51004 tel 740 9800 hendrikson@hendrikson.ee	Koostamise korraldaja Kehtna Vallavalitsus	Koostamisest huvitatud isik Kehtna Vallavalitsus	Asukoht Kehtna vald Lelle alevik
	Projektjuht/koostaja Jaana Veskimelster	Töö nimetus Pärnu mnt 13 maaüksuse ja lähiala DETAILPLANEERING	
Kuupäev 21.11.2022	Joonise nimetus Põhijoonis. Eelnõu		Töö nr 21004040 Mõõt 1:500 Joonise nr 3

