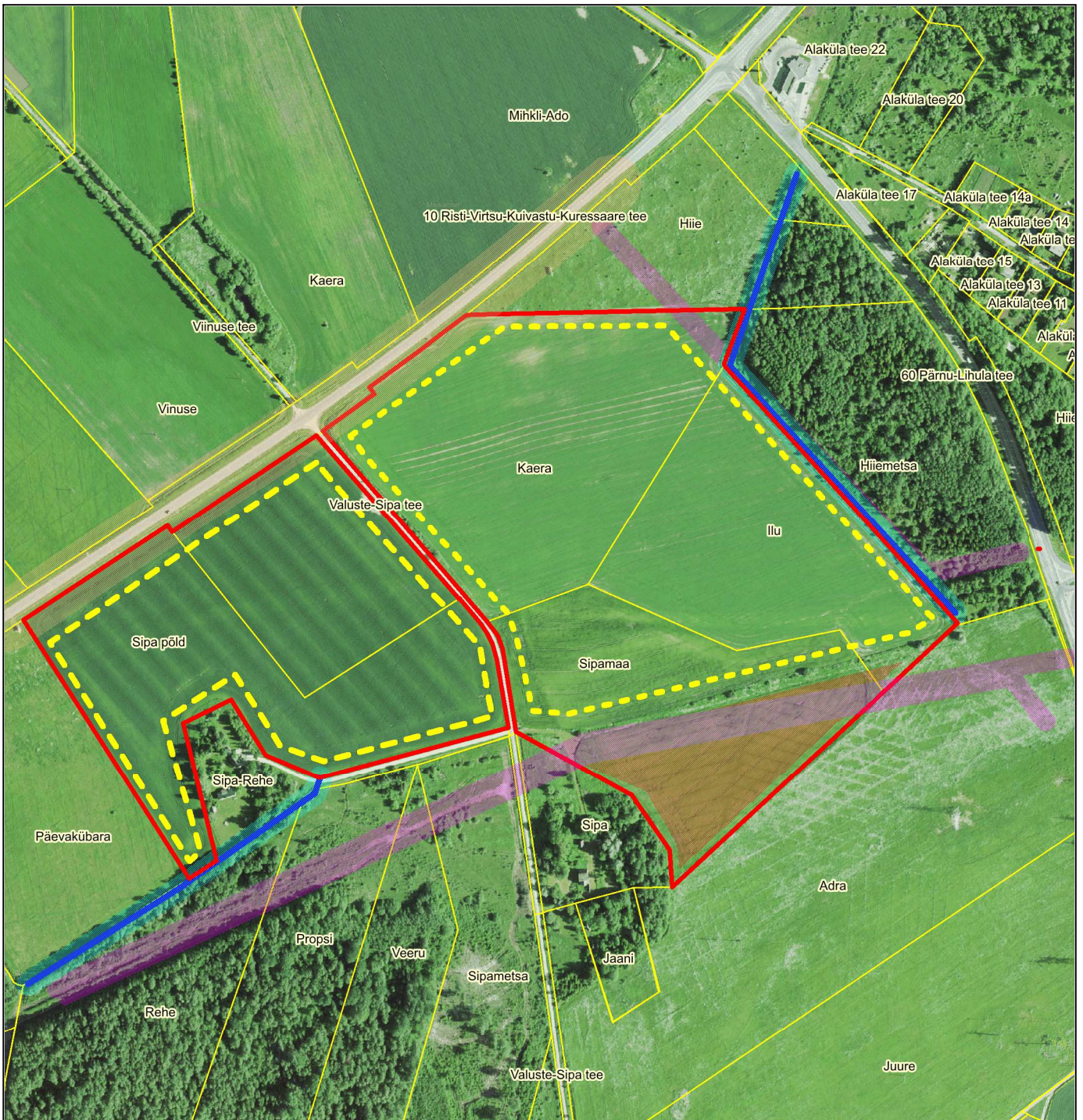


ASENDISKEEM

Sipa põld, Sipamaa, Kaera, Ilu ja lähiaadressita maaüksus
(katastritunnused 41101:002:0333, 41101:002:0269, 41101:001:0766,
41101:001:0767 ja 41101:002:0007)

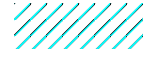



Sipa päikeseelektrijaam



Maa-amet @ Ortofoto

Mõõtkaava 1 : 6000

-  projekteeritav ala
-  katastriüksuste piirid
-  10 kV kV elektriliini kaitsevöönd

-  maaparandussüsteemi eesvoolu kaitsevöönd 12m
-  väärtuslik põllumajandusmaa
-  päikeseelektrijaama asukoht (piir ligikaudne)
-  riigitee kaitsevöönd 30 m