

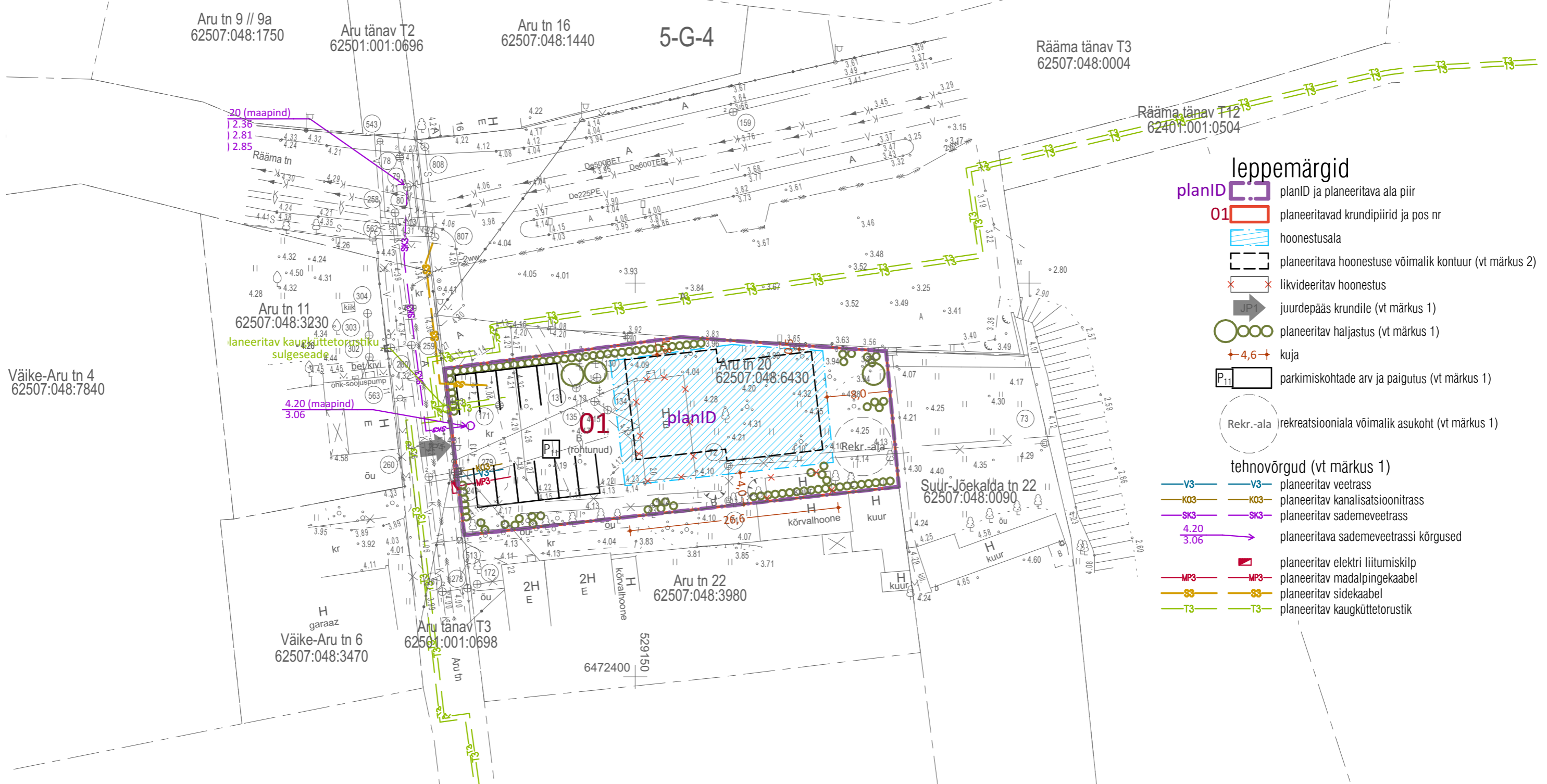
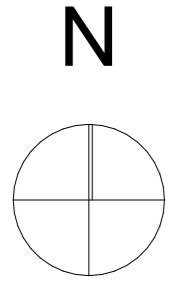
Hoonestusala pindala
Hoonestusala Pindala m²
Pos 01 422

Planeeritavad sihtotstarbed ja planeeringu sihtotstarvete vastavus üldplaneeringu juhtfunktsioonile
Dp sihtotstarve Üp juhtfunktsioon
EK - korterelamu maa Korruselamute maa-ala (Ek)

Ehitusõiguse ja põhiliste arhitektuurinõuete tabel										
Olemasoleva katastriüksuse aadress	Pos. nr.	Krundi pindala m ²	Krundi kasutamise sihtotstarve*	Hoonete suurim lubatud arv krundil	Suurim lubatud korruselisus (maa-aluna/maa pealne)	Suurim maa-alune ehitisealune pind m ²	Suurim maa-pealne ehitisealune pind m ²	Hoone suurim lubatud kõrgus m**	Krundi täisehitus %	Katuse tüüp ja kalle
Aru tn 20	01	1 155	EK - korterelamu maa	1	-1/3	346,50	346,50	12,5 (17 m abs.)	30	lamekatus

Märkused, lisatingimused
Ehitusõiguse märkused
1. Hoonete tulepüsivusklass määratakse projektiga
2. Hoonete eskiisid kooskõlastada Pärnu linnavalitsuse arhitektiga
3. Viimistlusmaterjalidest on eelistatud naturaalsed ja piirkonnale iseloomulikud materjalid (laudis, krohvipind, klaas, puhastusvõrk). Keelatud on välisviimistluses kasutada tööstuslikku profiilplekki, plastlaudist või muid elukeskkonda sobimatuid materjale.

* krundi kasutamise sihtotstarbed vastavalt "Ruumilise planeerimise leppemärgid" (Siseministeerium 2013)
** Hoonete kõrguseid arvestatakse esitatud kõrgusmärgist 4.30 abs.



leppemärgid

- planID planID ja planeeritava ala piir
- 01 planeeritavad krundipiirid ja pos nr
- hoonestusala
- planeeritava hoonestuse võimalik kontuur (vt märkus 2)
- likvideeritav hoonestus
- juurdepääs krundile (vt märkus 1)
- planeeritav haljastus (vt märkus 1)
- kuja
- parkimiskohtade arv ja paigutus (vt märkus 1)
- rekreatsiooniala võimalik asukoht (vt märkus 1)

tehnovõrgud (vt märkus 1)

- V3 planeeritav veetrass
- K03 planeeritav kanalisatsioonitrass
- SK3 planeeritav sademeveetrass
- planeeritava sademeveetrassi kõrgused
- planeeritav elektri liitumiskilp
- planeeritav madalpingekaabel
- planeeritav sidekaabel
- planeeritav kaugkütetorustik

- Märkused (vt ka seletuskiri)
- Täpne hoonete, juurdepääsude ja parkimiskohtade arv ning paigutus, haljastuse lahendus ja tehnovõrkude asukohad antakse hoonete projektidega.
 - Planeeritud hoonestuse kontuur illustreerib ehitisealuse pinna võimalikku paigutust hoonestusala. Hoonete tegelik asukoht ja paigutus lahendatakse projekteerimise käigus vastavalt ehitusõigusele ja arhitektuursetele tingimustele.
 - Esitatud parkimiskohtade arvu suurus rakendatakse maksimaalse täisehituse puhul. Vajalik reaalne parkimiskohtade arv tuleb arutada igakordselt eraldi hoonete projekteerimise käigus reaalse suletud brutopinna või korterite arvu alusel.

Aru tn 20 kinnistu asub arheoloogiamälestise asulakoht reg-nr 11792 alal.

ARU TN 20 KINNISTU DETAILPLANEERING

Tellijä: Pärnu Linnavalitsus
Huvitatud isik: PolarWahe1 OÜ
Arhitekt: K. Tiigisoon

Pärnu linn
PÕHIJONIS TEHNOVÕRKUDEGA AS-3
OÜ LINNAK Piiri tn 14a, 80036, Pärnu linn telefon: +372 52 75 815 e-post: karri@linnak.ee

M 1:500
oktoober 2022
töö nr: 2204