

Projekteerimistingimuste taotlus 2311002/01715

Taotlus

Taotluse andmed

Dokument	Projekteerimistingimuste taotlus 2311002/01715
Dokumendi kuupäev	22.02.2023
Menetlev asutus	Rapla Vallavalitsus

Riigilõivu andmed

Tasumisele kuuluv riigilõiv	25,00 EUR
Makse saaja	Rapla Vallavalitsus
Saaja arvelduskonto	
Viitenumber	
Makse selgitus	Projekteerimistingimuste taotlus nr 2311002/01715: 121398599
Maksekorralduse andmed	payment.pdf

Seotud isikud

Roll	Isikukood/ Registrikood	Nimi(kontaktisik)
Dokumendi esitaja	14748222	Leonhard Projekt OÜ (LELO LIIVE)
Taotleja/Teataja	14748222	Leonhard Projekt OÜ (LELO LIIVE)

Seotud ehitised

Jrk	Ehitise nimetus	EHR kood	Ehitise aadress
1		121398599	Rapla maakond, Rapla vald, Uusküla, Saula tee 1

Ehitis

Ehitustegevuse info

Näitaja	Taotluse andmed
Kavandatav tegevus	Ehitise püstitamine
Projekteerimistingimuste taotlemise eesmärk	<p>Projekteeritaval alal kehtib 2009 a Koguduse ja Saula kinnistu detailplaneering. EHS §27 lg 1 p1 kohaselt on möödunud üle viie aasta. PT-ga soovitakse muuta DP-s (EHS §27 lg 4) kasutamise otstarvet ja tulepüsivuse klassi.</p> <p>Hoone kasutusotstarvet ja mõistlikku ehitustehnilist lahendust arvesse võttes on kavas hoone püstitada metallkarkassil kergpaneelidest ja ühekorruselisena. Peamine hoone kasutusviis VI (laohoone), väiksemas mahus V (kontorid) ja IV (kauplus-teenindus). Hoone ehitusalune pind eskiislahenduse järgselt on 1500 m², maksimaalne kõrgus maapinnast 9,0 m, maksimaalne kasutajate arv 30 inimest.</p> <p>Arhitektuurse eskiislahenduse läbivaadanud ja tuleohutuse kontseptsiooni koostav ekspert soovib sellise kasutusotstarbe ja ehitusliku mahu juures näha ette hoone tuleohutusklassiks mitte taset TP1, vaid TP3. Tase TP1 oleks antud kasutusotstarbe ja ehitusmahu juures ebamõistlik lahendus.</p>

Ehitise kasutamise otstarbed**Kasutamise otstarve****Osakaal**

Detailplaneeringus käsitletud teemade täpsustused

Teema	Täpsustus
Kasutamise otstarbe, sealhulgas elamu või büroohoone kasutusotstarvete aluseks oleva krundi kasutamise sihtotstarvete osakaalu selgitus	DP-s oli arvestatud kogu planeeringuala ärimaa jaotada kaubandus-, toitlustus- ja teenindushoone 50%, kontori- ja büroohoone 50% . PT-ga soovitud kasutusotstarve jaguneb pindalaliselt: ladu, väiksemas mahus bürood ja kauplus-teenindus (nn. "stock-office"-tüüpi rendipindadega ärihoone).

Ehitise asukoht

Kuju nr	Näitaja	Taotluse andmed
1	Kuju liik	Hoonestusala
	Nimetus	Ärihoone
	Koordinaadid	1. 6541692.46 546015.21 2. 6541670.85 546027.78 3. 6541654.60 545999.86 4. 6541640.92 546007.90 5. 6541632.92 545993.39 6. 6541667.90 545973.02 7. 6541692.46 546015.21

Ehitisel on 1 kuju**Dokumendid**

Dokumendi liik: Detailplaneering

Detailplaneeringu identifikaator

Detailplaneeringu nimetus Koguduse ja Saula kinnistute detailplaneering

Detailplaneeringu viit https://rapla.ee/kehtestamine/-/asset_publisher/WsXh3IA4zoPT/content/koguduse-ja-saula

Detailplaneeringu kehtestamise kuupäev 26.01.2009

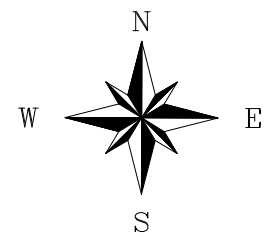
Detailplaneeringu täpsustamise põhjus Detailplaneeringu kehtestamisest on möödas üle viie aasta.

Dokumendi liik: Riigilõivu maksekorraldus

Jrk	Faili andmed
1	Faili nr Faili nimetus Fail payment.pdf Väljaandja/koostaja (kpv) (22.02.2023) Üleslaadija LELO LIIVE

Dokumendi liik: Ehitise eskiis

Jrk	Faili andmed
1	Faili nr Faili nimetus Põhiplaan Fail SAULA TEE 1- PÕHIPLAAN.pdf Väljaandja/koostaja (kpv) Kiviprojekt OÜ (22.02.2023) Üleslaadija LELO LIIVE
2	Faili nr Faili nimetus Lõige Fail SAULA TEE 1, L1-L1.pdf Väljaandja/koostaja (kpv) Kiviprojekt OÜ (22.02.2023) Üleslaadija LELO LIIVE
3	Faili nr Faili nimetus Asendiplaan Fail SAULA TEE 1 Asendiplaan (16.02.2023) (1).pdf Väljaandja/koostaja (kpv) Kiviprojekt OÜ (22.02.2023) Üleslaadija LELO LIIVE
4	Faili nr Faili nimetus Vaated-3D Fail SAULA TEE 1, 3D Vaade (1).pdf Väljaandja/koostaja (kpv) Kiviprojekt OÜ (22.02.2023) Üleslaadija LELO LIIVE



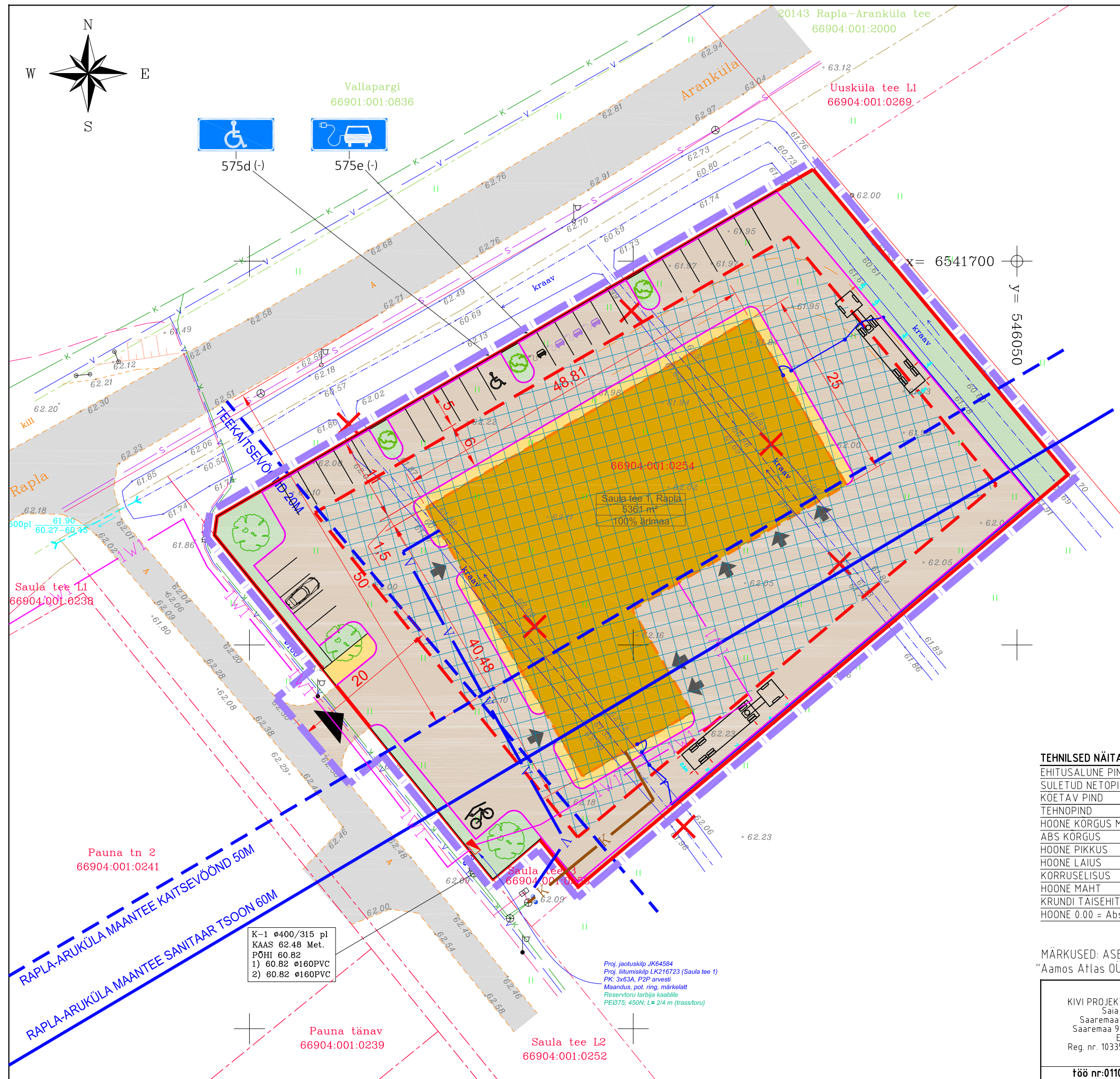
Vallapargi
66901:001:0836



575d(-)



575e(-)



LEPPEMÄRGID:

- PROJEKTEERITAVA ALA PIIR
- OLEMASOLEV TÄNAV
- DP JÄRGI TEEKAITSEVÕÕNDI PIIR
- RAPLA-ARUKÜLA MAANTEE SANITAAR TSOON 60M
- OLEMASOLEV KÕRGEPINGEKAABEL
- OLEMASOLEV MADALPINGEKAABEL
- OLEMASOLEV SIDETRASS
- OLEMASOLEV VEETORUSTIK
- OLEMASOLEV KANALISATSIOONITORUSTIK
- LIKVIDEERITAV OBJEKT
- DP JÄRGI HOONESTUSALA
- PROJEKTEERITUD HOONE
- PROJEKTEERITUD JUURDEPÄASUD JA PARKLAALAD
ASFALTKATTE
- JUURDEPÄAS KRUNDILE
- PROJEKTEERITUD SISSEPÄÄS
- PROJEKTEERITUD HALJASRIBA
- PROJEKTEERITUD KÕRGHALJASTUS
PAIGUTUS ILLUSTRATIIVNE
- PROJEKTEERITUDPÕOSASHALJASTUS
- PROJEKTEERITUD JALAKÄIGU ALA
SILLUTISKIVI 100x200x60 HALL
- PROJEKTEERITUD PIIRDEAED
- | | |
|--------------------|---------------------|
| Saula tee 1, Rapla | KRUNDI NIMI |
| 5361 m² | KRUNDI SUURUS |
| 100% ärimaa | KRUNDI SIHTOTSTARVE |
- PROJEKTEERITUD ELEKTRILIITUMISKILP
- PROJEKTEERITUD MAAKAABEL
- PROJEKTEERITUD VEETORUSTIK
- PROJEKTEERITUD KANALISATSIOONITORUSTIK
- PRÜGIKONTEINER
- PROJEKTEERITUD KATUSEGA JALGRATAHOIDJA
- PROJEKTEERITUD INVAPARKIMISKOHT
- PROJEKTEERITUD ELEKTRIAUTOLAADIJAGA
PARKIMISKOHT
- PROJEKTEERITUD TEEKATTEMÄRGISTUS
- PROJEKTEERITUD SÕIDUTE BETOONÄÄREKIVI

TEHNILISED NÄITAJAD

EHITUSALUNE PIND	14 34,6 m ²
SULETUD NETOPIND	14 90,0 m ²
KÕETAV PIND	14 34,6 m ²
TEHNOPIND	271,5 m ²
HOONE KÕRGUS MAAPINNAST	9,0 m ²
ABS KÕRGUS	71,4
HOONE PIKKUS	48,81 m ²
HOONE LAIUS	40,48 m ²
KORRUSELISUS	1
HOONE MAHT	134 10 m ³
KRUNDI TÄISEHITUSE PROTSENT	27,8%
HOONE 0.00 = Abs. kõrgus :	62.5

MÄRKUSED: ASENDIPLAANI KOOSTAMISE ALUSEKS ON
"Aamos Atlas OÜ" TÖÖ NR. 339-G-22 „GEODEETILINE ALUSPLAAN. M1:500

KIVI PROJEKT OÜ Saia küla Saaremaa vald Saaremaa 93725 EESTI Reg. nr. 10335405	JÕONIS	ASENDIPLAAN	
	OBJEKT	ARIHOONE	MÕÕTKAVA 1/500
	ADDRESS	Saula tee 1, Uusküla, Rapla vald	KUUPÄEV 16.02.2023
	TELLIJA	Prategli Invest OÜ	
	PROJEKTEERISID	Igor Volkov	ALLKIRI
		Kaido Kivi	ALLKIRI
töö nr: 011022	VASTUTAV ARHITEKT	Toomas Kivi	ALLKIRI

K-1 Ø400/315 pl
KAAS 62.48 Met.
PÕHI 60.82
1) 60.82 Ø160PVC
2) 60.82 Ø160PVC

Proj. jaotuskilp JK64584
Proj. liitumiskilp LK216723 (Saula tee 1)
PK: 3x63A, P2P arvesti
Maandus, pot. ring, märkelatt
Reservtoru tarbija kaabile
PEØ75; 450N; L= 2/4 m (trassitoru)

Pauna tn 2
66904:001:0241

Pauna tänav
66904:001:0239

Saula tee L2
66904:001:0252

Saula tee L1
66904:001:0238

Saula tee L3
66904:001:0253

Saula tee L4
66904:001:0254

Saula tee L5
66904:001:0255

Saula tee L6
66904:001:0256

Saula tee L7
66904:001:0257

Saula tee L8
66904:001:0258

Saula tee L9
66904:001:0259

Saula tee L10
66904:001:0260

Saula tee L11
66904:001:0261

Saula tee L12
66904:001:0262

Saula tee L13
66904:001:0263

Saula tee L14
66904:001:0264

Saula tee L15
66904:001:0265

Saula tee L16
66904:001:0266

Saula tee L17
66904:001:0267

Saula tee L18
66904:001:0268

Saula tee L19
66904:001:0269

Saula tee L20
66904:001:0270

Saula tee L21
66904:001:0271

Saula tee L22
66904:001:0272

Saula tee L23
66904:001:0273

Saula tee L24
66904:001:0274

Saula tee L25
66904:001:0275

Saula tee L26
66904:001:0276

Saula tee L27
66904:001:0277

Saula tee L28
66904:001:0278

Saula tee L29
66904:001:0279

Saula tee L30
66904:001:0280

Saula tee L31
66904:001:0281

Saula tee L32
66904:001:0282

Saula tee L33
66904:001:0283

Saula tee L34
66904:001:0284

Saula tee L35
66904:001:0285

Saula tee L36
66904:001:0286

Saula tee L37
66904:001:0287

Saula tee L38
66904:001:0288

Saula tee L39
66904:001:0289

Saula tee L40
66904:001:0290

Saula tee L41
66904:001:0291

Saula tee L42
66904:001:0292

Saula tee L43
66904:001:0293

Saula tee L44
66904:001:0294

Saula tee L45
66904:001:0295

Saula tee L46
66904:001:0296

Saula tee L47
66904:001:0297

Saula tee L48
66904:001:0298

Saula tee L49
66904:001:0299

Saula tee L50
66904:001:0300

Saula tee L51
66904:001:0301

Saula tee L52
66904:001:0302

Saula tee L53
66904:001:0303

Saula tee L54
66904:001:0304

Saula tee L55
66904:001:0305

Saula tee L56
66904:001:0306

Saula tee L57
66904:001:0307

Saula tee L58
66904:001:0308

Saula tee L59
66904:001:0309

Saula tee L60
66904:001:0310

Saula tee L61
66904:001:0311

Saula tee L62
66904:001:0312

Saula tee L63
66904:001:0313

Saula tee L64
66904:001:0314

Saula tee L65
66904:001:0315

Saula tee L66
66904:001:0316

Saula tee L67
66904:001:0317

Saula tee L68
66904:001:0318

Saula tee L69
66904:001:0319

Saula tee L70
66904:001:0320

Saula tee L71
66904:001:0321

Saula tee L72
66904:001:0322

Saula tee L73
66904:001:0323

Saula tee L74
66904:001:0324

Saula tee L75
66904:001:0325

Saula tee L76
66904:001:0326

Saula tee L77
66904:001:0327

Saula tee L78
66904:001:0328

Saula tee L79
66904:001:0329

Saula tee L80
66904:001:0330

Saula tee L81
66904:001:0331

Saula tee L82
66904:001:0332

Saula tee L83
66904:001:0333

Saula tee L84
66904:001:0334

Saula tee L85
66904:001:0335

Saula tee L86
66904:001:0336

Saula tee L87
66904:001:0337

Saula tee L88
66904:001:0338

Saula tee L89
66904:001:0339

Saula tee L90
66904:001:0340

Saula tee L91
66904:001:0341

Saula tee L92
66904:001:0342

Saula tee L93
66904:001:0343

Saula tee L94
66904:001:0344

Saula tee L95
66904:001:0345

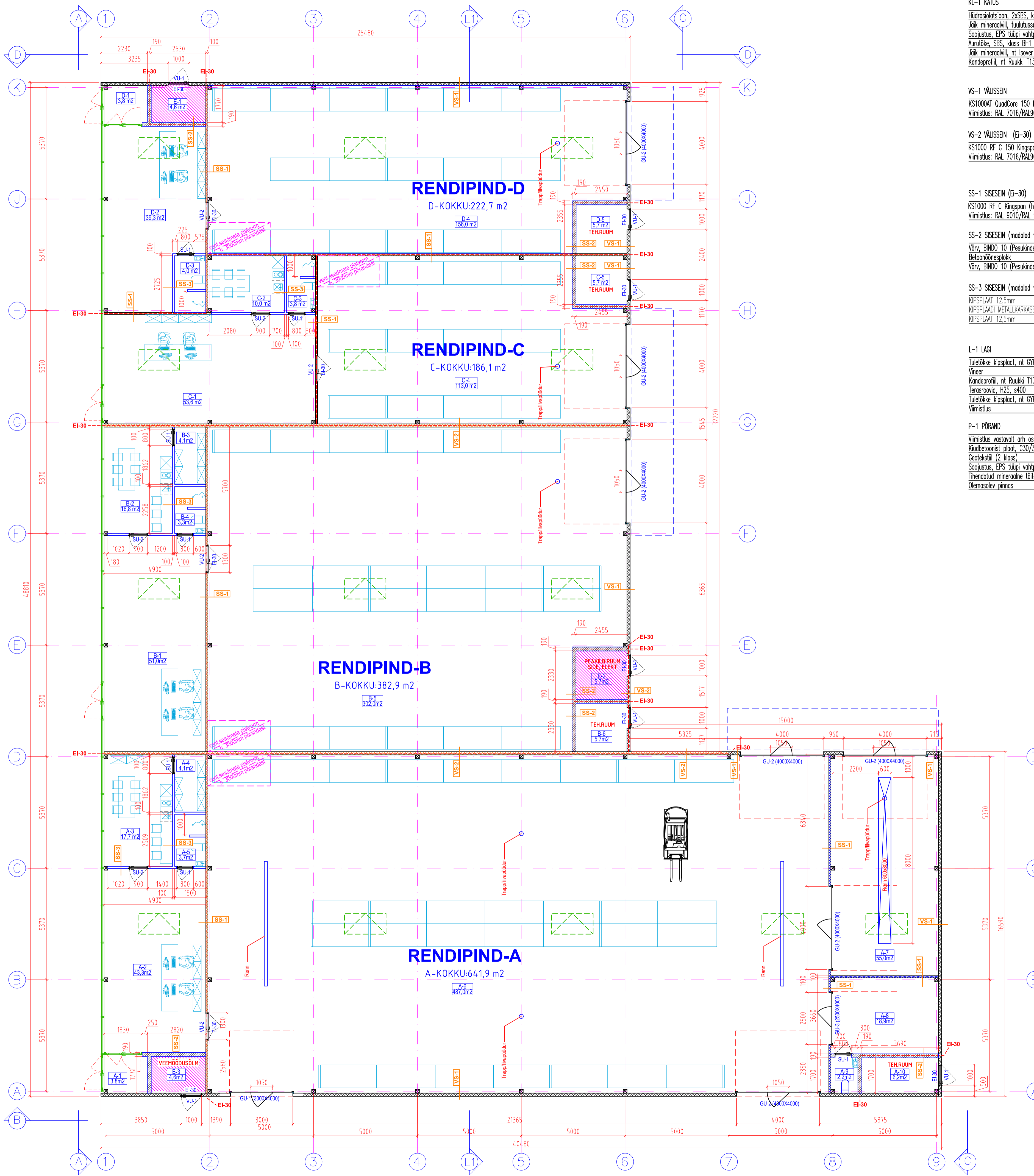
Saula tee L96
66904:001:0346

Saula tee L97
66904:001:0347

Saula tee L98
66904:001:0348

Saula tee L99
66904:001:0349

Saula tee L100
66904:001:0350



KL-1 KATUS U=0,11 W/(m2K)

Hüdroisolatsioon, 2xSBS, klass TL2	-	mm
Jäik mineraalvill, tuletõrjehaig, nt Isover OL-TOP-U	30	mm
Soojus, EPS tüüpi vahtplaat (EPS 60 SILVER)	200	mm
Auruõke, SBS, klass BH1	-	
Jäik mineraalvill, nt Isover OL-TOP	70	mm
Kandeprofiil, nt Ruukki T130M-75L-930	130	mm

VS-1 VÄLSEIN U=0,13 W/(m2K)

KST000AT QuadCore 150 Kingsson (hor paigutus)	150	mm
Vimistlus: RAL 7016/RAL9010 MICRO		

VS-2 VÄLSEIN (Ei-30)

KST1000 RF C 150 Kingsson (hor paigutus)	150	mm
Vimistlus: RAL 7016/RAL9010 MICRO		

SS-1 SISESEIN (Ei-30)

KST1000 RF C Kingsson (hor paigutus)	100	mm
Vimistlus: RAL 9010/RAL 9010		

SS-2 SISESEIN (modulid vaheseinad h.3000mm) (Ei-30)

Värv, BINDO 10 (Pesukindel, matt) valge		
Betoonõhõõsplokk	190	mm
Värv, BINDO 10 (Pesukindel, matt) valge		

SS-3 SISESEIN (modulid vaheseinad h.3000mm)

KIPSPLAAT 12,5mm	12,5	mm
KIPSPLAADI METALKARKASS 75mm s600 (vahel isolatsioon)	75	mm
KIPSPLAAT 12,5mm	12,5	mm

L-1 LAGI EI30

Tuletõkke kipsplaat, nt GYPROC GF15 FIRELINE	15	mm
Vineer	15	mm
Kandeprofiil, nt Ruukki T130M-75L-930	130	mm
Terasroovid, H25, s400	25	mm
Tuletõkke kipsplaat, nt GYPROC GF15 FIRELINE	15	mm
Vimistlus		

P-1 PÕRAND U=0,17 W/(m2K)

Vimistlus vastavalt arh osale		
Kiudbetoonist plaat, C30/37	150	mm
Geotekstiil (2 klass)		
Soojus, EPS tüüpi vahtplaat (EPS 200)	100	mm
Tihendatud mineraalne täitepinna (liv)	min300	mm
Olemasolev pinnas		

PÕHIPLAAN

KIVI PROJEKT OU	OBJEKT	ARIHOONE	HÕITIKAVAN	1/200
Saaremaa vald	ADDRESS	Saala tee 1 Rapla	KUUPÄEV	21.01.2023
92723	TLÜUA	Prategli Invest OU		
Reg nr. 10335405	PROJEKTERISID	Igor Volkov	ALLKIRI	
		Kaido Kivi	ALLKIRI	

166 nr.011022 VASTUTAV ARHITEKT TOOMAS KIVI ALLKIRI

PINDADE TABEL

N	RUUMIDE NIMETUS	Σ m2
A-1	TAMBUR	3,8 m2
A-2	MUUGISAAL	4,3 m2
A-3	KONTOR	17,7 m2
A-4	ABIRUUM	4,1 m2
A-5	WC / DUSH	3,7 m2
A-6	LADU	4,87 m2
A-7	PESULA	5,5 m2
A-8	TOOKODA	18,9 m2
A-9	WC	2,2 m2
A-10	TEHNILINE RUUM (gaasikatel)	6,2 m2
		64,19 m2

B-1	MUUGISAAL	51,0 m2
B-2	PUHKERUUM	16,8 m2
B-3	ABIRUUM	4,1 m2
B-4	WC / DUSH	3,3 m2
B-5	LADU	302,0 m2
B-6	TEHNILINE RUUM (gaasikatel)	5,7 m2
		382,9 m2

C-1	MUUGISAAL	53,6 m2
C-2	PUHKERUUM	10,0 m2
C-3	WC / DUSH	3,8 m2
C-4	LADU	113,0 m2
C-5	TEHNILINE RUUM (gaasikatel)	5,7 m2
		186,1 m2

D-1	TAMBUR	3,8 m2
D-2	MUUGISAAL	39,3 m2
D-3	WC / DUSH	17,9 m2
D-4	LADU	156,0 m2
D-5	TEHNILINE RUUM (gaasikatel)	5,7 m2
		222,7 m2

E-1	TEHNILINE RUUM- GAASJAOTUS KOLLEKTOR	4,6 m2
E-2	TEHNILINE RUUM- PEAKILBIRUUM	5,7 m2
E-3	TEHNILINE RUUM- VEEMOODUSOLM	4,6 m2
		14,9 m2

	SULETUD NETOPIND	1453,5 m2
	EHITUSALUNE PIND	1490,0 m2

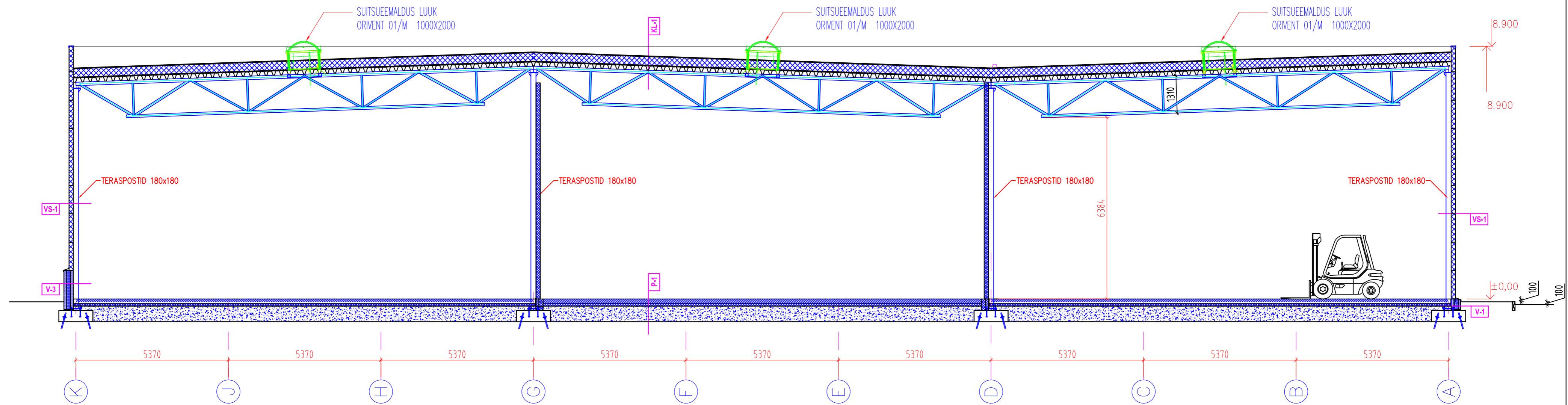
P-1 PÕRAND	U=0,17 W/(m2K)
Vimistlus vastavalt sisearh osale	
Kiudbetoonist plaat, C30/37	150 mm
Geotekstiil (2 klass)	
Soojustus, EPS tüüpi vahtplast (EPS 200)	100 mm
Tihendatud mineraalne täitepinnas (tiiv)	min.300 mm
Olemasolev pinnas	

KL-1 KATUS	U=0,11 W/(m2K)
Hüdroisolatsioon, 2xSBS, klass TL2	- mm
Jäik mineraalvill, tuulutussuuntega, nt Isover OL-TOP-U	30 mm
Soojustus, EPS tüüpi vahtplast (EPS 60 SILVER)	200 mm
Aurutõke, SBS, klass BH1	-
Jäik mineraalvill, nt Isover OL-TOP	70 mm
Kandeprofiil, nt Ruukki T130M-75L-930	130 mm

V-1 VUNDAMENT	
Betoonsokel h.0	80 mm
Soojustus EPS-100 h.0	150 mm
Betoonsokel h.0mm	100 mm

V-2 VUNDAMENT	
Soojustus EPS-100 h.0	150 mm
Betoonsokel h.0	100 mm

V-3 VUNDAMENT (monteeritav rb sokkel)	U=0,23 W/(m2K)
Väliskihit, raudbetoon C30/37	80 mm
Soojustus, EPS tüüpi vahtplast (EPS 100)	150 mm
Siseskihit, raudbetoon C30/37	100 mm



LÕIGE L1-L1		
KIVI PROJEKT OÜ Saia küla Saaremaa vald Saaremaa 93725 EESTI Reg. nr. 10335405	JÕONIS OBJEKT ADDRESS TELLUJA PROJEKTEERISID	ARIHOONE Saula tee 1, Rapla Prategli Invest OÜ Igor Volkov Kaido Kivi
	MÕÕTKAVA 1/100 KUUPAEV 21.01.2023	ALLKIRI ALLKIRI
föö nr:011022	VASTUTAV ARHITEKT	Toomas Kivi



KIVI PROJEKT OÜ Saia küla Saaremaa vald Saaremaa 93701 EESTI Reg. nr. 10335405	JOONIS	3D Vaated	
	OBJEKT	ÄRIHOONE	MÖÖTKAVA
	AADRESS	Saula tee 1, Rapla	KUUPÄEV 14.09.2022
	TELLIJA	Prategli Invest OÜ	
	PROJEKTEERIS	Igor Volkov	ALLKIRI
	PROJEKTEERIS	Kaido Kivi	ALLKIRI
töö nr:011022	VASTUTAV ARH.	Tomas Kivi	ALLKIRI