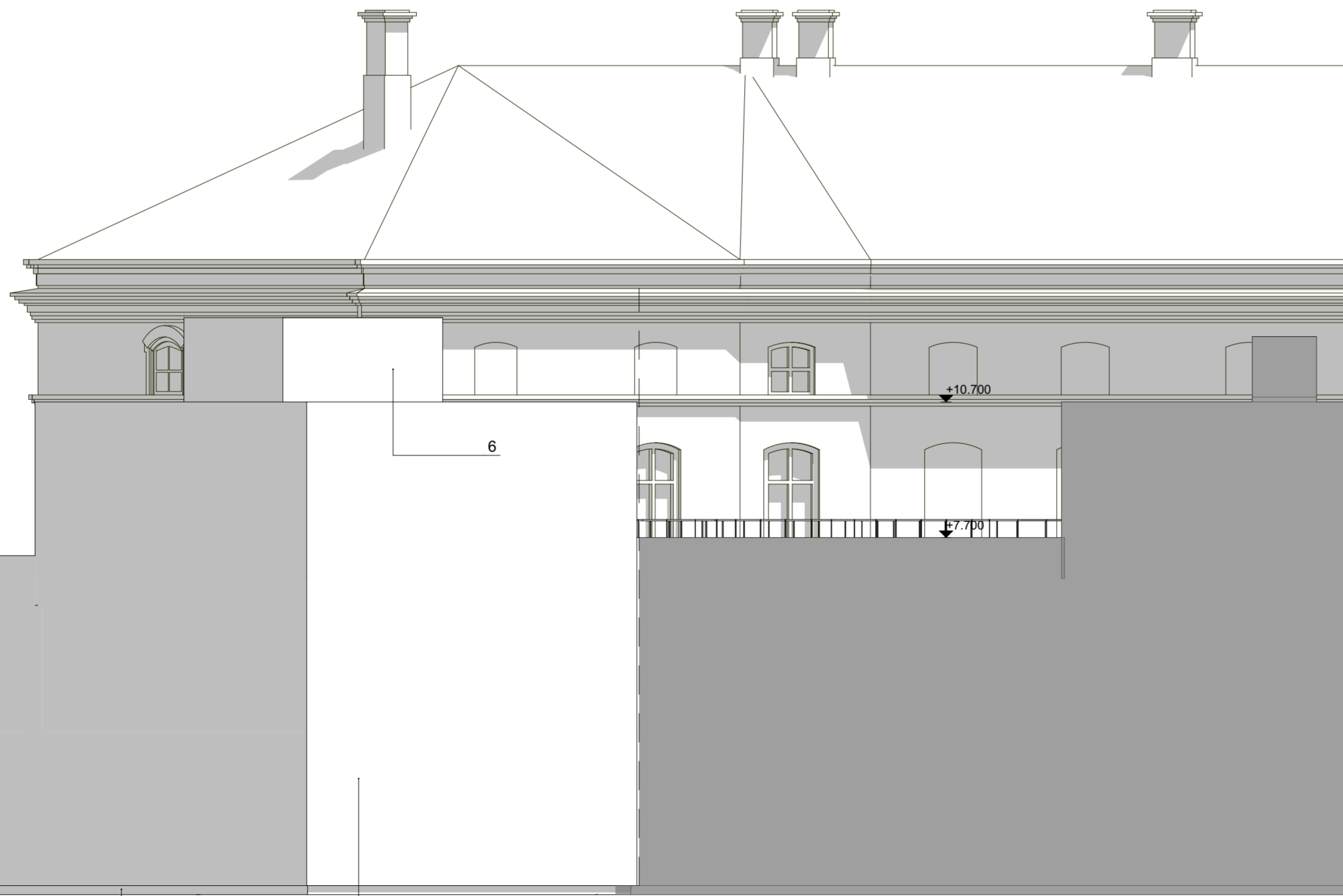


VAADE B - Lõuna tn

VAADE C

PROJEKTEERITUD JUURDEEHITUS | OLEMASOLEV MAHT (ehit. 2014.a.)



2

5

2

PROJEKTEERITUD JUURDEEHITUS

OLEMASOLEV MAHT (ehit. 2014.a.)

VAADE D

VÄLISVIIMISTLUSE MATERJALID JA VÄRVITONID

1. VÄLISSEIN - Wieneberger Nero Sile tellis (Aseri). 250x85x65mm
Toon tumehall
2. VÄLISSEIN - värvitud hõõrdekrohv (A1 villaplaatidel krohvisüsteem, vastavalt tootja juhistele) Toon vastavalt fassaadi tellisele
3. AKNAD / UKSED - Alumiiniumraamidest uksed / aknad.
Toon tumehall RAL 7022.
4. KLAASFASSAAD - Alumiiniumprofiilidest fassaadisüsteem, Kõrgas 3xKlaaspakett. Alum. profiilid värvitud. Toon RAL 7022 tumehall.
5. SOKKEL - MIRA kivipesu soklikrohv. Toon tumehall.
6. KATUSESEADMED - Värvitud metall.
Toon RAL 7022, tumehall.
7. KATUS - PVC kate Protan. Toon tumehall.
8. PARAPETIPEKID - kuumtsingitud veeplekk.
Toon tumehall RR45. Pinnakate peab vastama fassaadile.

NB! Kõik fassaadimaterjalid valitakse samad või võimalikult sarnased 2014.a juurdeehitusele.

Töövõtja



SKAD Arhitektid OÜ

P. Süda 1, 10118 Tallinn, Estonia GSM +372 51 54279
MTR EP10957979-0001 email: skad@skad.ee

Tellijä

MTÜ Sütevaka Gümnaasiumi Toetajate Ühendus
Lõuna 20, Pärnu linn

Objekt

Sütevaka HG juurdeehitus
Lõuna 20, Pärnu linn

Joonis

Vaated-B-C-D

Formaat

A2

Arhitekt #Project Custom
Arhitekt ###
Arhitekt ###
Sisearhitekt ###

Staadium
EELPROJEKT

Mõõtkava

M 1:100

Joonise nr.

AR-6-02

Kuupäev

02/03/2022

Töö nr.

2105