

Kadaka tee 42n mahuline visioon

A M O
B W N

arhitektid: Karli Luik, Johan Tali
Heidi Urb, Harri Kaplan

kuupäev: veebruar 2023

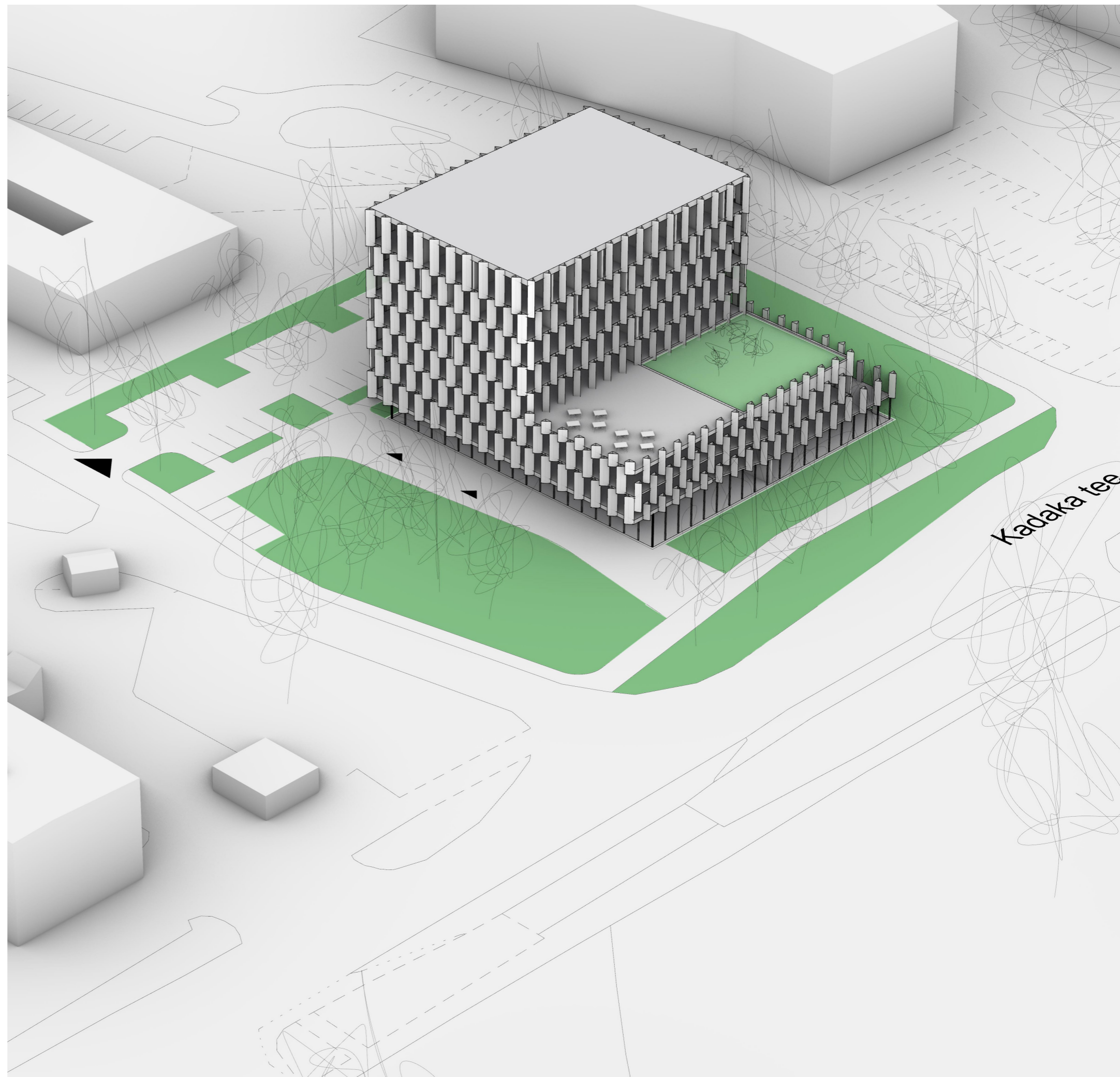
molumba osaühing, tatari tn 21b-15, 10116 tallinn, www.molumba.com
reg. nr. 14275781, muinsuskaitse tegevusluba nr. EMU000293

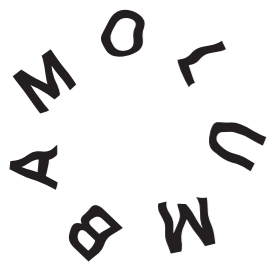
A M O
P W N

Sisukord

seletuskiri
vaade linnulennult
situatsiooniplaan
asendiplaan m 1:1000
plaanid ja lõige A-A m 1:500
plaanid ja lõige B-B m 1:500

3
4
5
6
7
8



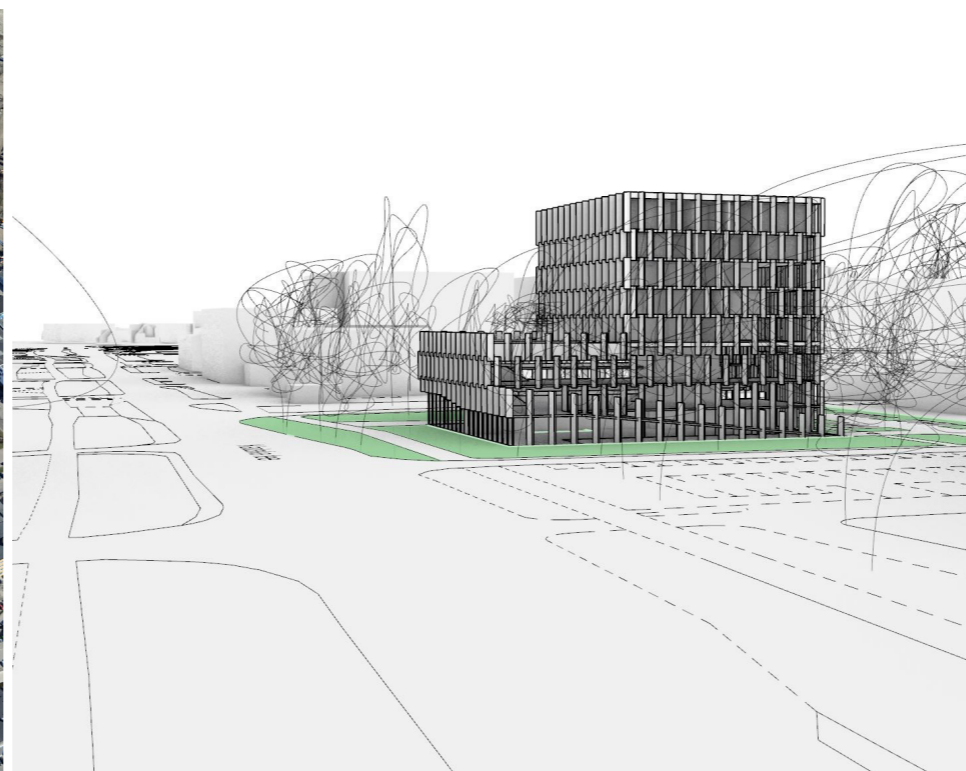


seletuskiri



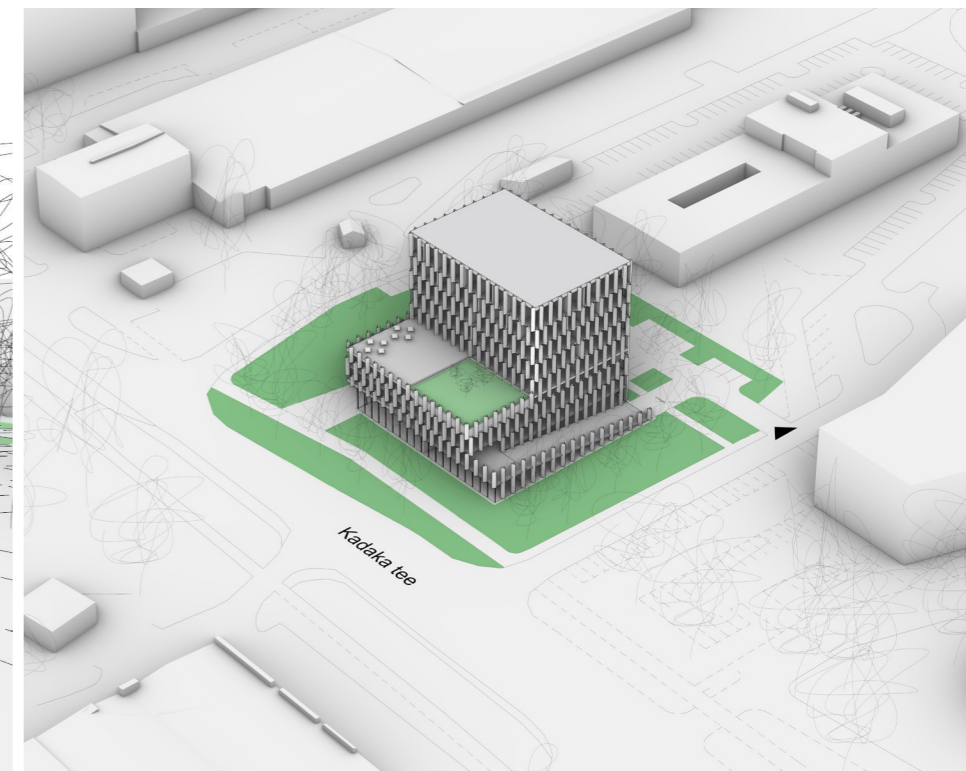
olemasolev olukord

Mustamäe üldplaneeringu järgi on tegemist keskuse/äriehitiste/elamute arenguala-ga. Väikeste eranditega võib antud Kada-ka I ja kõrval asuvat Laki II kvartalit pidada valdavalt äri-ja tootmishoonete alaks, kus enamasti laiutavad madalad kuid suureehituseluse pinnaga hooned, mis ümbritsetud asfaldist. Kartalid ilmesta-vad üksi kõrgemad mahud - Elektrilevi 8-9 korruselise torni ning 8 korruselise ko-rtermaja Tammsaare tee ristmikul, lisaks on detailplaneeringuga lubatud Kadaka tee kurvil olevale krundile kuni 12 kor-ruselise hoonet.



väljapakutud visioon

Soov on tuua muutust väljakujunenud asfaldimaailma suurema roheluse näol - väiksem ehitusalune pindala ning rohkem roheala krundil - seega on pürgitud pigem kõrgusesse kui laiusesse. Lähtutud on hetkel Kadaka I ja Laki II kvartalites olemasolevatest kõrgematest hoonetest. Väljapakutud maht on esimese 3 korruse osas laiutavam, sisaldades endas 1.kor-ruse äripindasid ning parkimismaja, 4-8 astuvad tänavajoonelt tagasi ning kät-kevad endas büroopindasid.

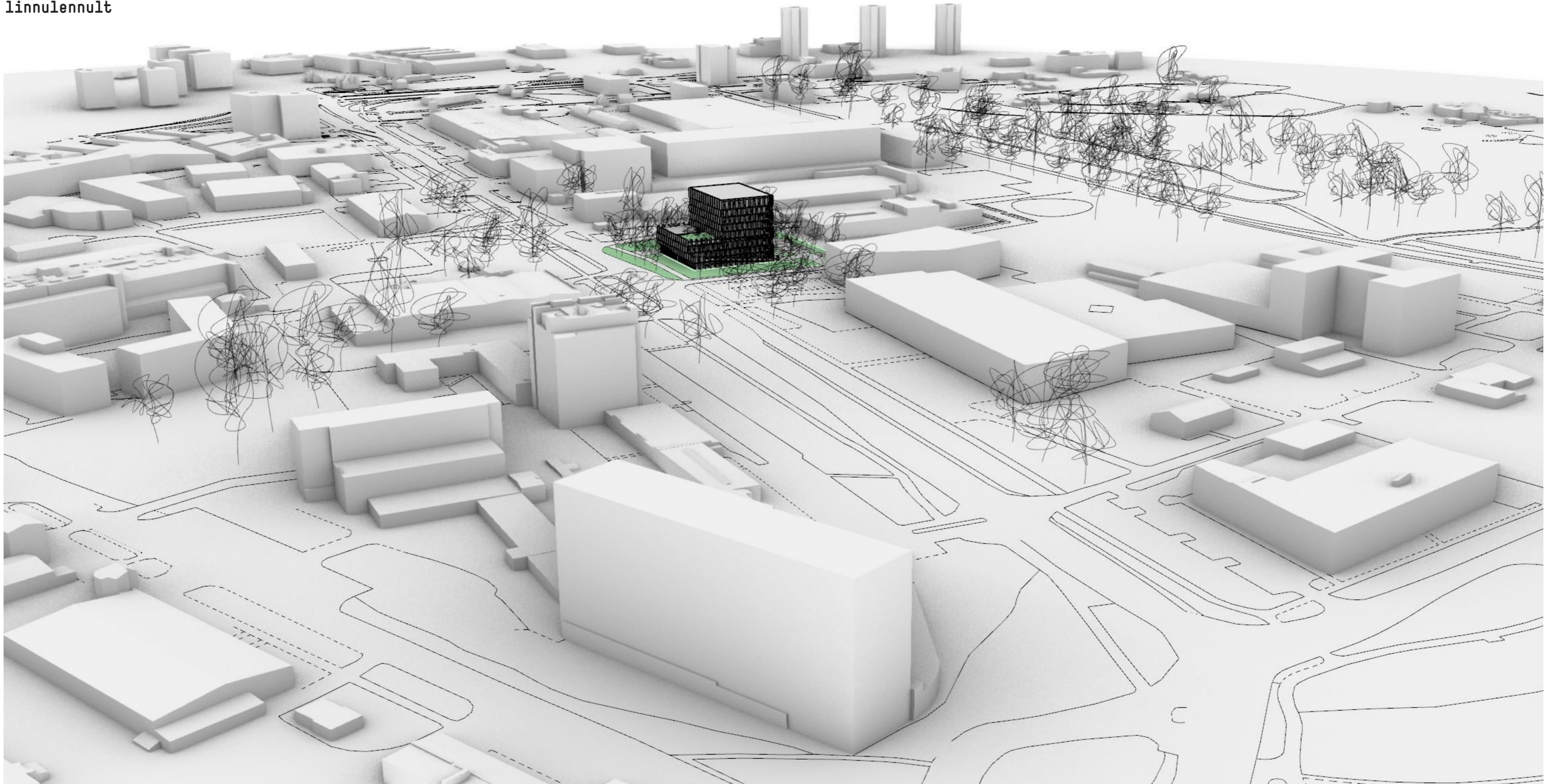


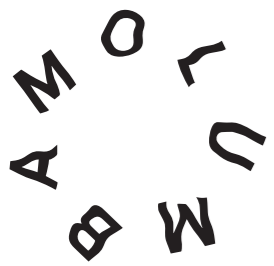
tehnilised näitajad:

krunt	5 887 m ²
ehituselune pind	1 721 m ²
brutopind	9 418 m ²
hoone korruselisus	3-8
hoone kõrgus	13...28 m
parkimine	123 kohta
hoonestustihedus	0,63
haljastuse protsent	41 %

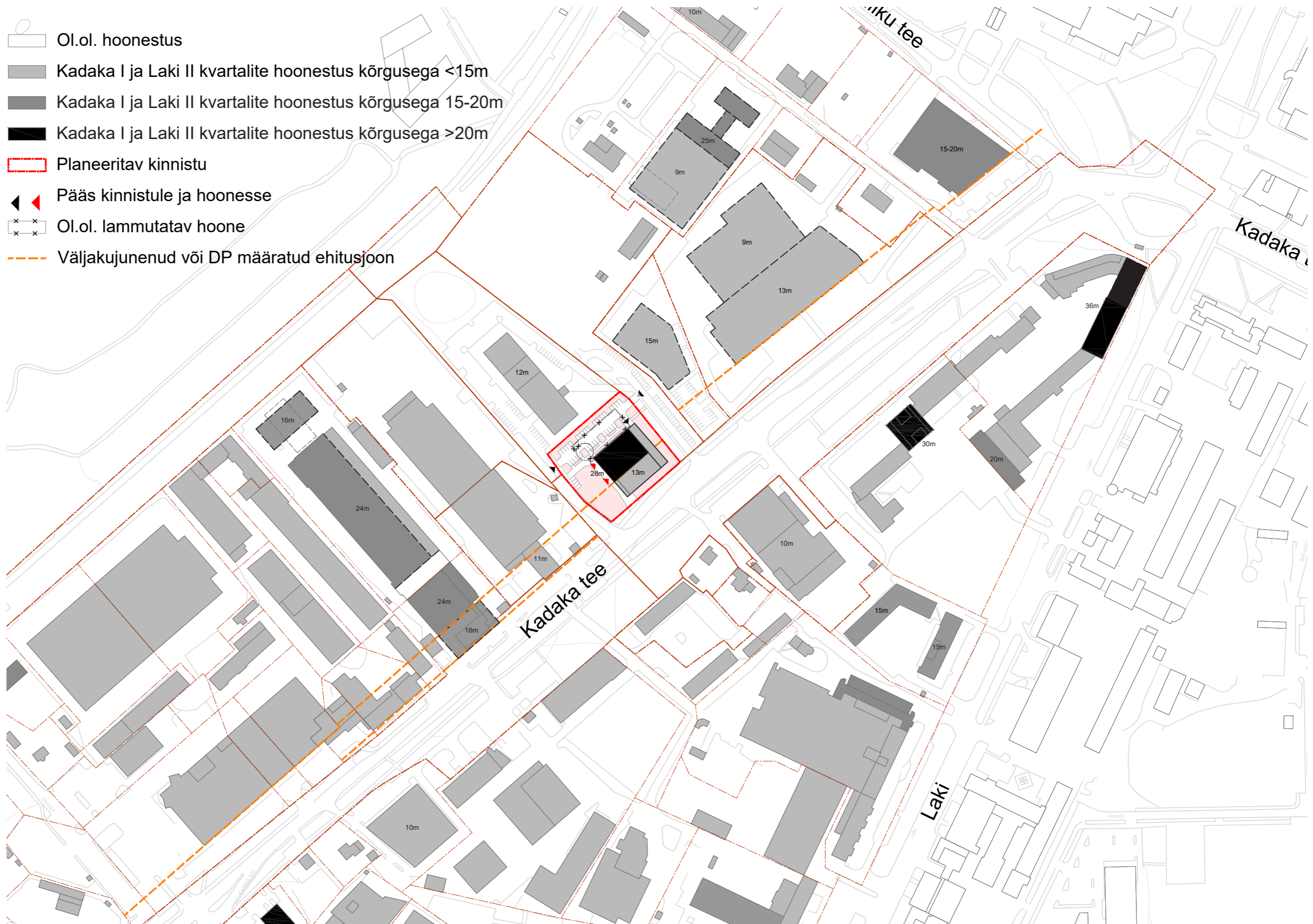
A M O
U N
W

vaade
linnulennult





situatsiooni-
skeem



A M O
P W N

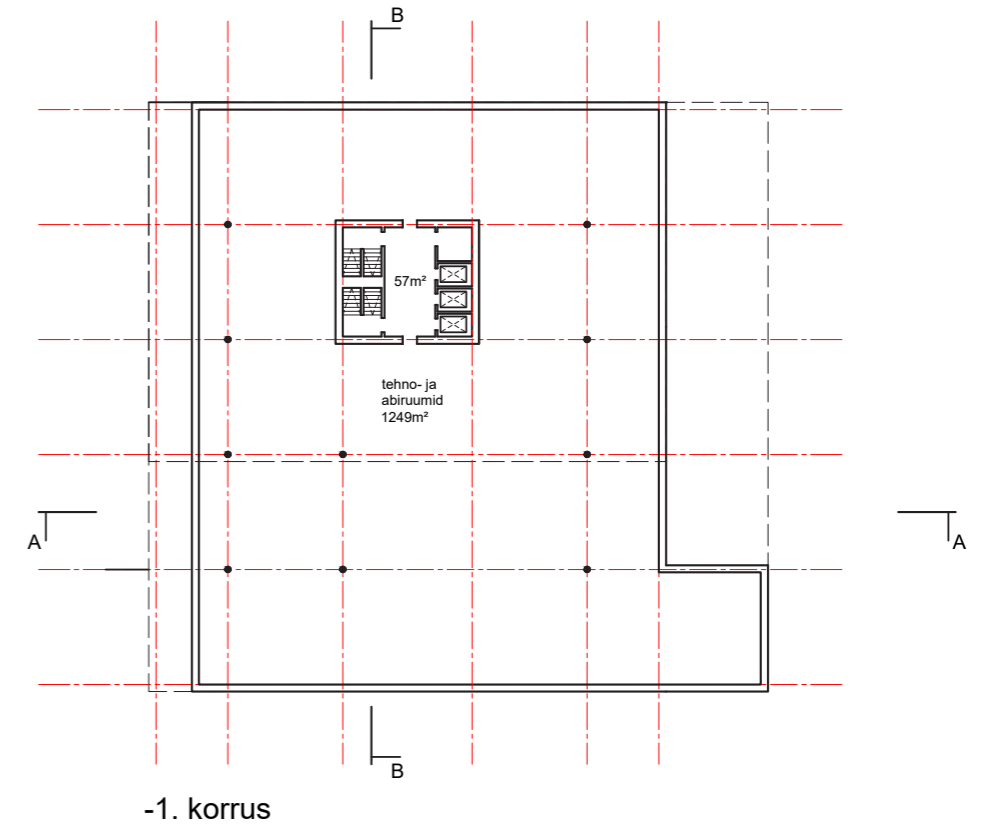
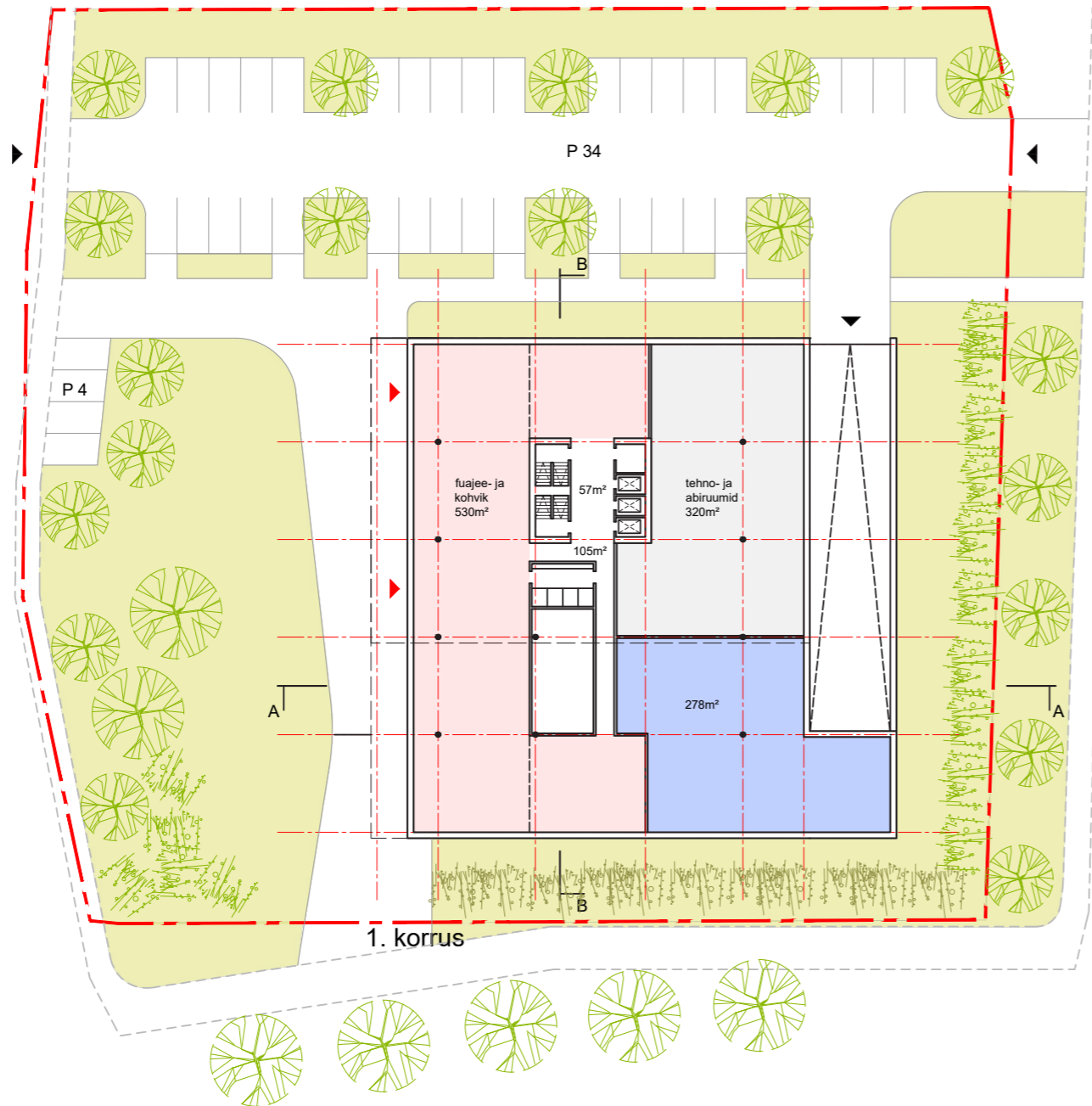
asendiplan

- Naaber kvartalite hooned
- Kadaka I ja Laki II kvartalite hoonestus kõrgusega <15m
- Kadaka I ja Laki II kvartalite hoonestus kõrgusega 15-20m
- Kadaka I ja Laki II kvartalite hoonestus kõrgusega >20m
- Planeeritav kinnistu
- Pääs kinnistule ja hoonesse
- Oi.ol. lammutatav hoone
- Asfalteeritud parkla
- Sillutiskiviga jalakäijate ala
- Oi. ol. haljastus
- Proj. haljastus

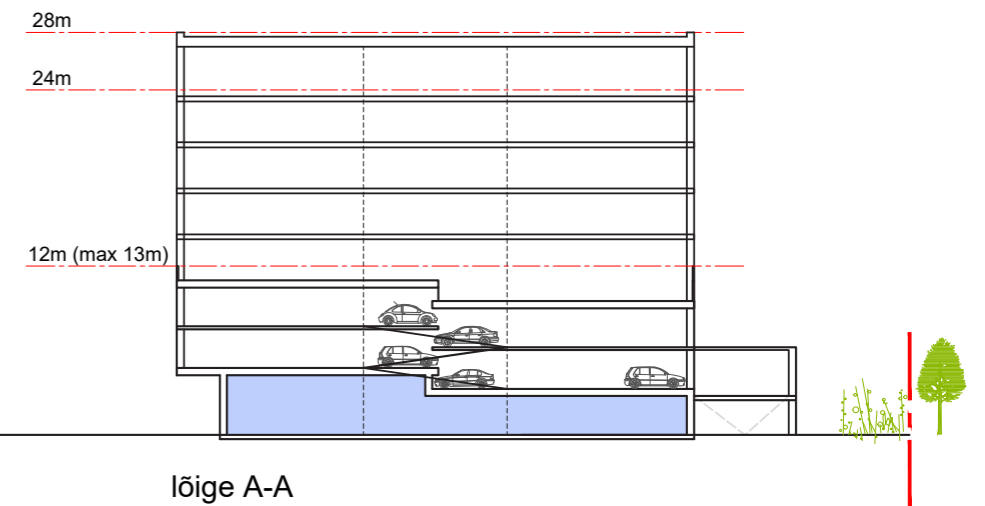


A M O
P W N

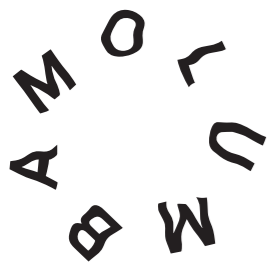
plaanid ja lõige



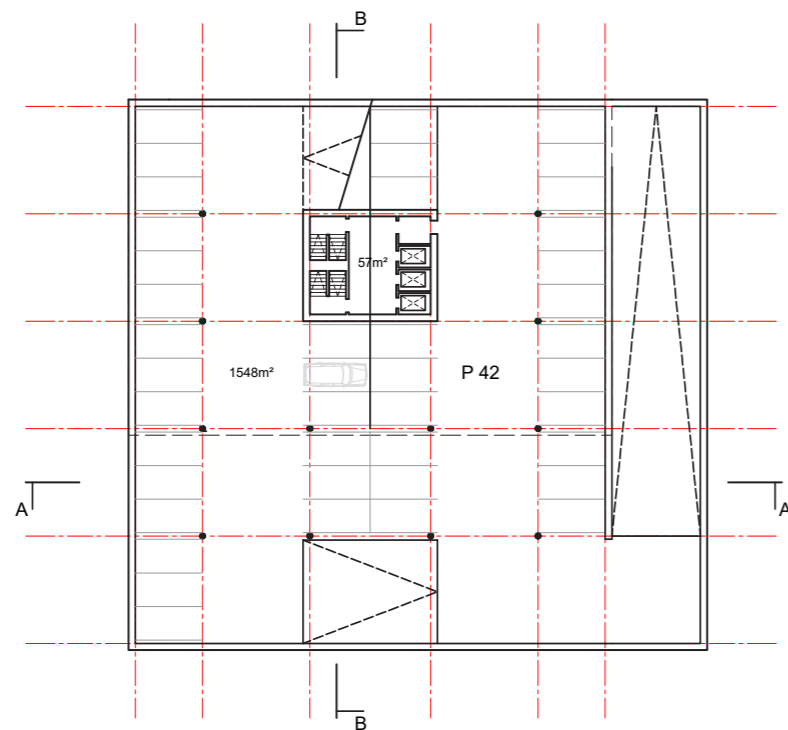
krunt	5887m ²
ehitusaalune pind	1721m ²
bruto	9418m ²
sh.parkla	3425m ²
hoone korruselisus	3-8
hoone kõrgus	13...28m
parkimine	123 kohta
hoonestustihedus	1,6
haljastuse protsent	40%



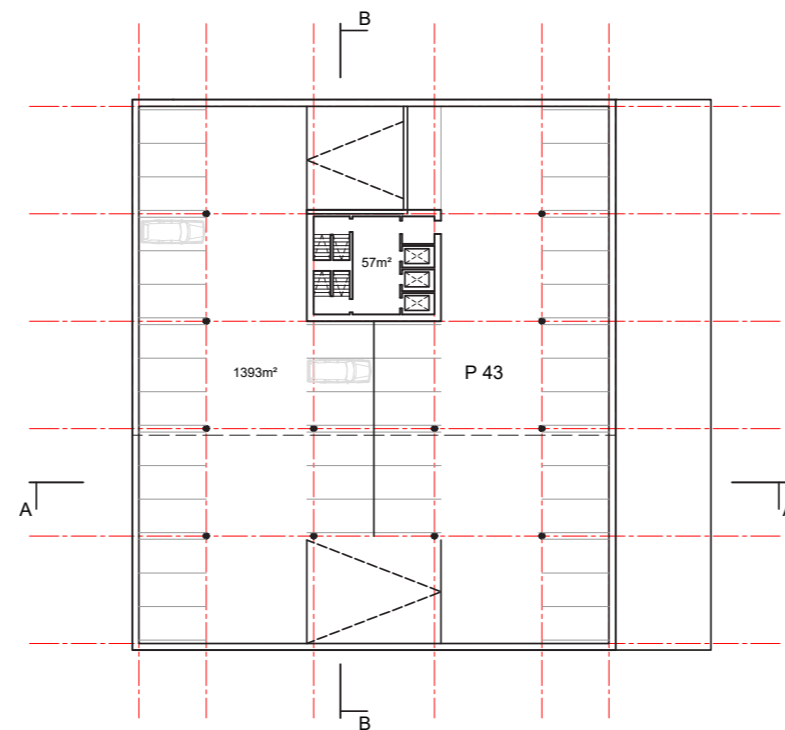
M 1:500



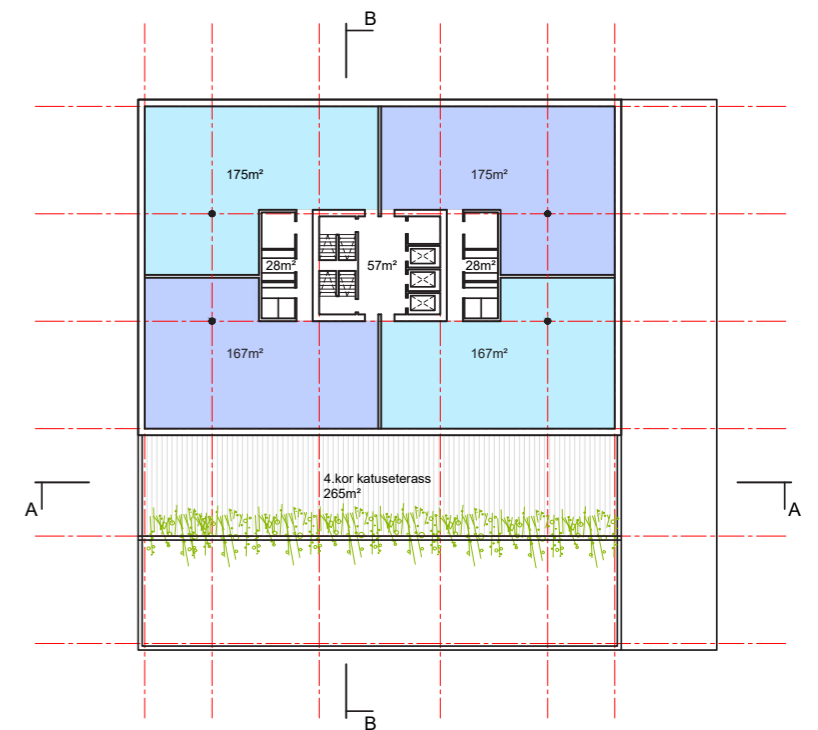
plaanid ja lõige



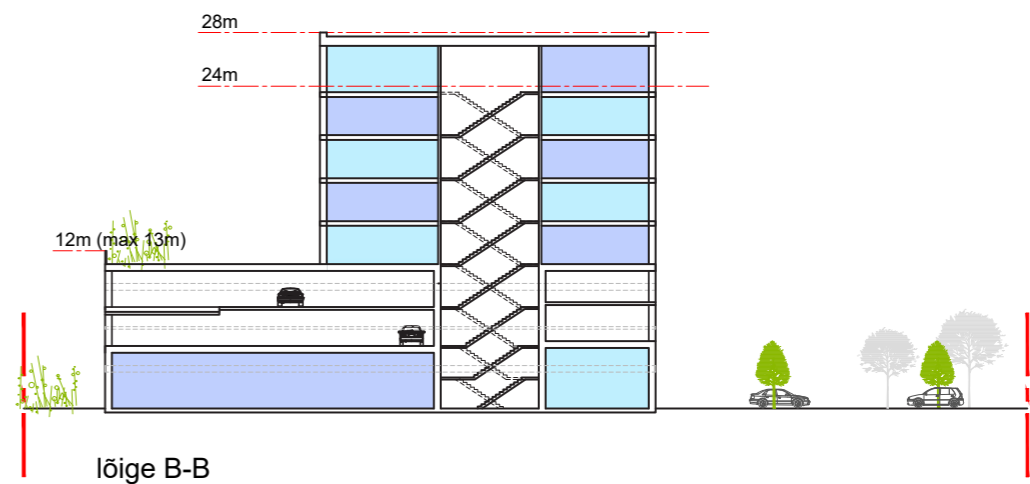
2. korrus



3. korrus



4 - 8. korrus



M 1:500