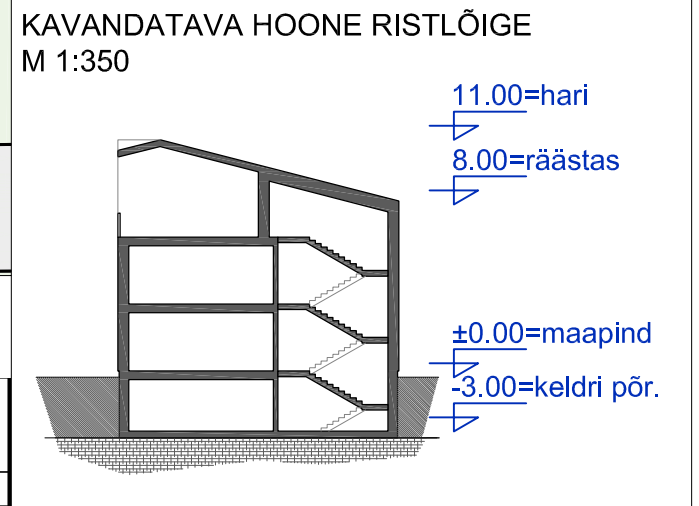


- TINGMÄRGID**
- Kinnistu piir
 - Lubatud hoonestusala ÜP järgi
 - Tänava ehitusjoon
 - Veekaitsevöönd 10m
 - Kavandatava hoone maapealne osa
 - Kavandatav krundisisene sõidutee
 - Kavandatav krundisisene kõnnitee
 - Kavandatav krundisisene murukivikate
 - Kavandatav krundisisene haljastus
 - Lammutatav hoone
 - Kavandatav parkimiskoht maa peal 6tk
 - Kavandatav jalgrataste parkimiskoht 6tk
 - Kavandatav hekk
 - Kavandatav sissepääs hoonesse
 - 27.94 Harja kõrgus naaberhoonetel
 - 27.94 Räästa kõrgus naaberhoonetel
 - 27.94 Maapinna keskmine kõrgus
 - 1639m² / 16.5% Krundi pindala / Täisehitusprotsent

TEHNILISED NÄITAJAD

Kinnistu pind	1639 m ²
Ehitisealune pind	270,0 m ²
Suletud brutopind	890,0 m ²
sh. maapealne suletud brutopind	620,0 m ²
sh. maaalune suletud brutopind	270,0 m ²
Korruste arv maa peal / maa all	3 / 1
Täisehitusprotsent	16.5%
Haljastusprotsent	50%

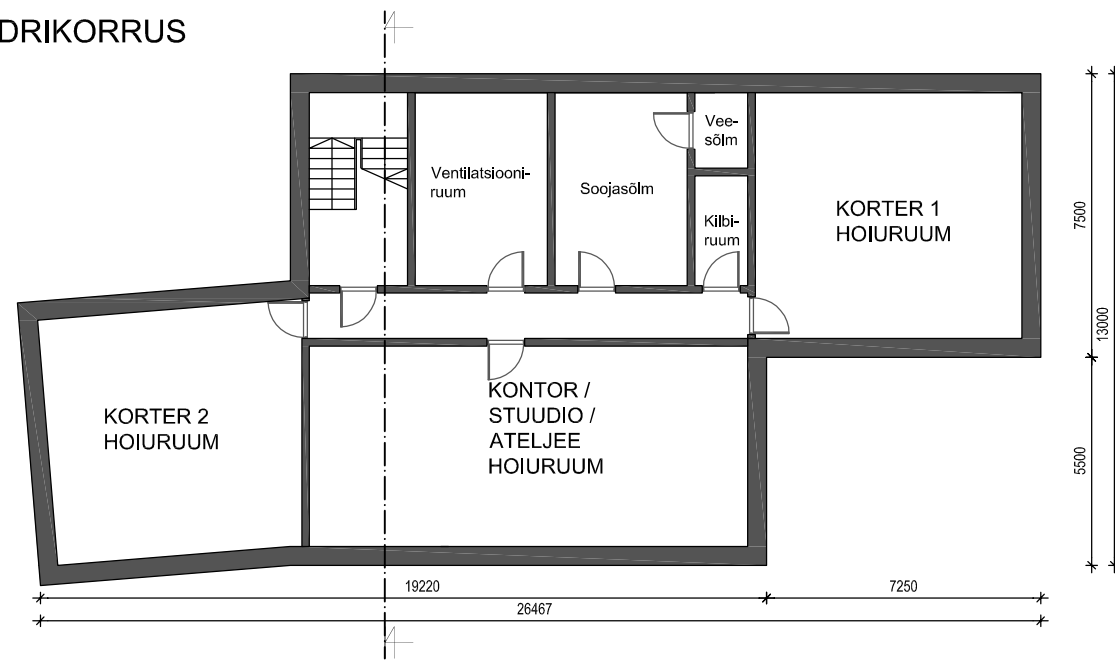


Parkimiskohtade arvutus on Tallinna Linnavolikogu eelnõu 30.06.2020 "Tallinna parkimiskohtade arvu normid" äärelinna normatiivi alusel.

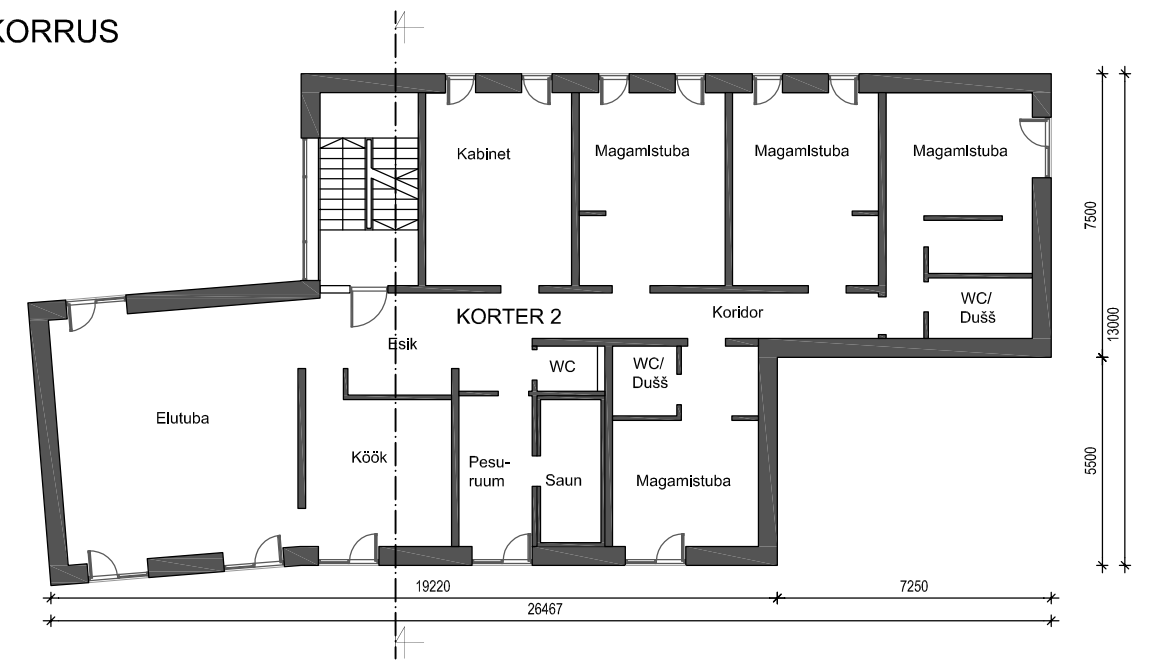
Kasutusotsarve	Arv/ Brutopind	Parkimise normatiiv	Parkimiskohtade arv normatiivne / plan.	
			Pn.	P
Elupind	2 tk	2	4	4
Äripind	80m ²	1/40	2	2
Kokku			6	6

TRUMMI TN 15, NÕMME, TALLINN
Asendiskeem PT taotluse juurde M 1:700

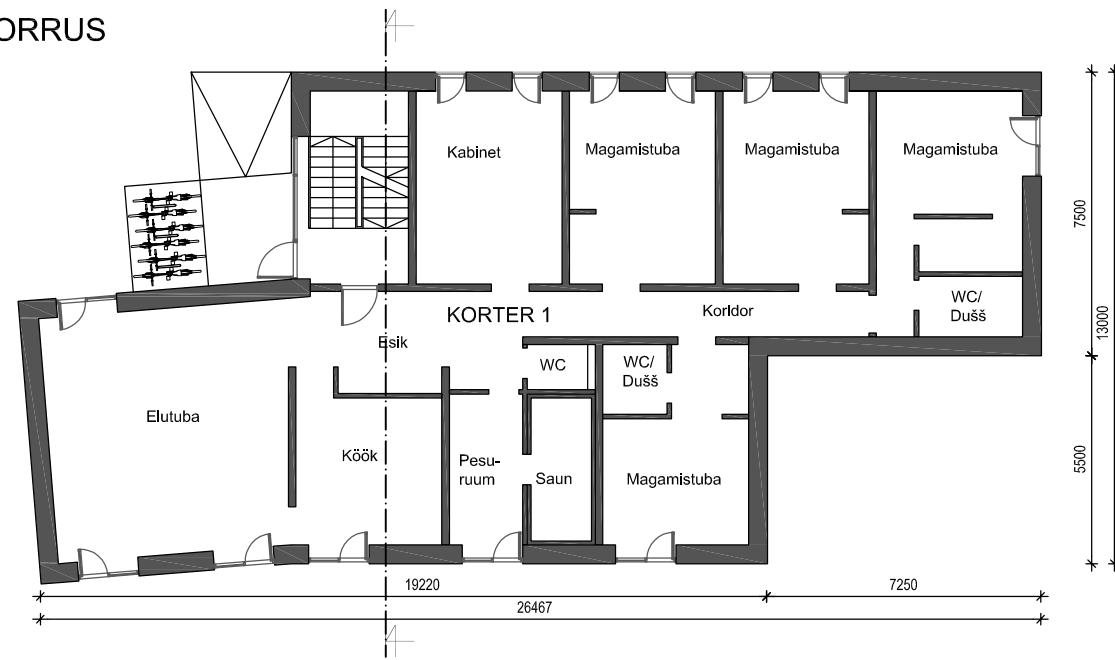
KELDRIKORRUS



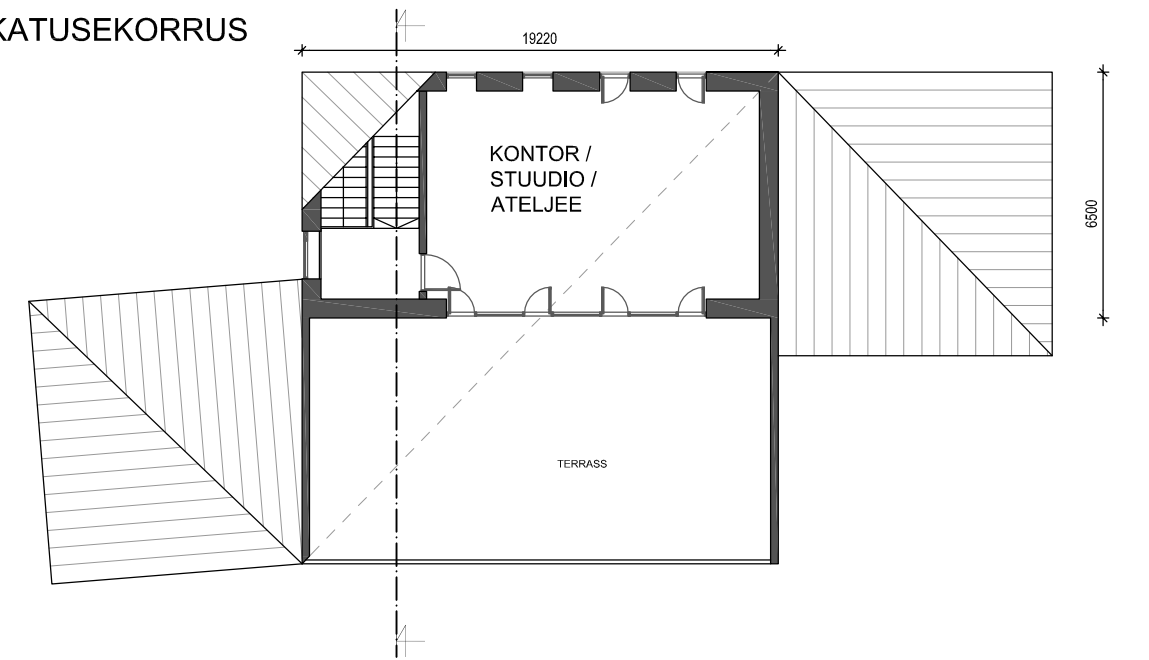
2. KORRUS



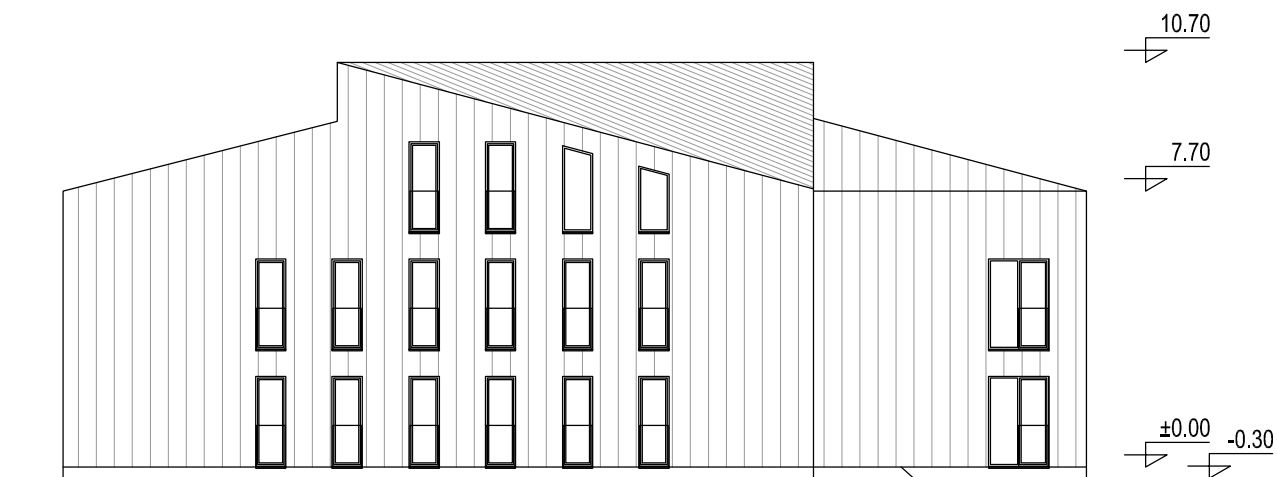
1. KORRUS



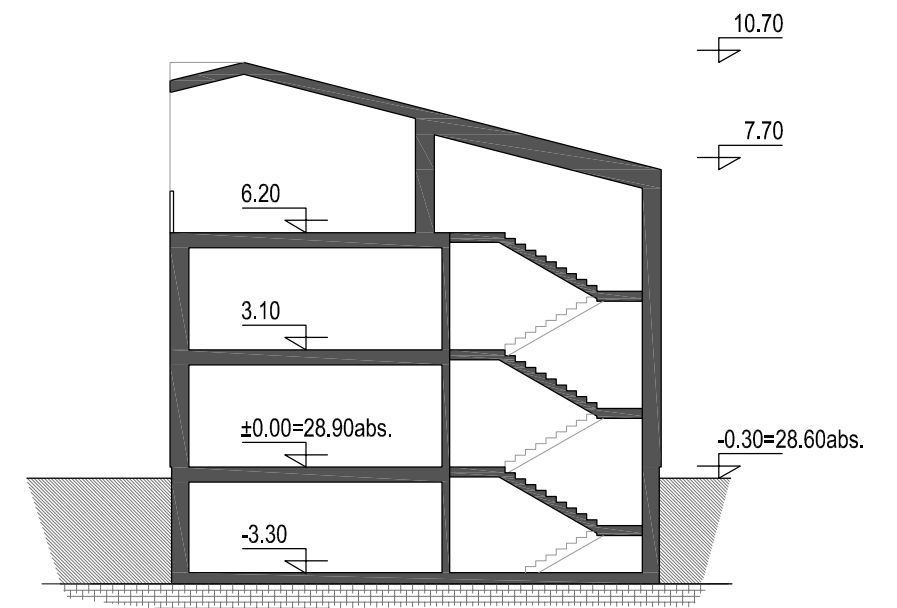
KATUSEKORRUS



VAATED TRUMMI TÄNAVALT JA HOONE KÜLJELT



LÕIGE





TRUMMI TN 15, NÖMME, TALLINN
Linnaruumi analüüs