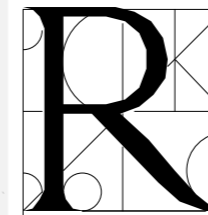


LEPPEMÄRGID

- - Krundipiir
- ▲ - Võimalik pääs hoonesse tänavalt
- ▲ - Pääs maa-alusesse parklasse
- ▲ - Pääs avatud parklasse
- ▲ - Pääs jäätmekäitlusalale
- Projekteeritava hoone maht
- Hoonestatav osa al 2. korrusest
- Herne tn vaatekoridor veetornile
- Kehtestatud detailplaneering nr: **DP032760**
- Algamisettepanek menetlemisel detailplaneering nr: **DP044810**
- Haldusleping sõlmitud detailplaneering nr: **DP044860**
- Olemasolevad hooned kontaktvööndis
- Olemasolev hoone krundil / I etapp
- 6K** - Hooneosa korruselisus
- Olemasolev haljastus krundil
- Planeeritav haljastus
- 81 45 - Parkimiskohad hoones / õues
- - Sõidusuunad

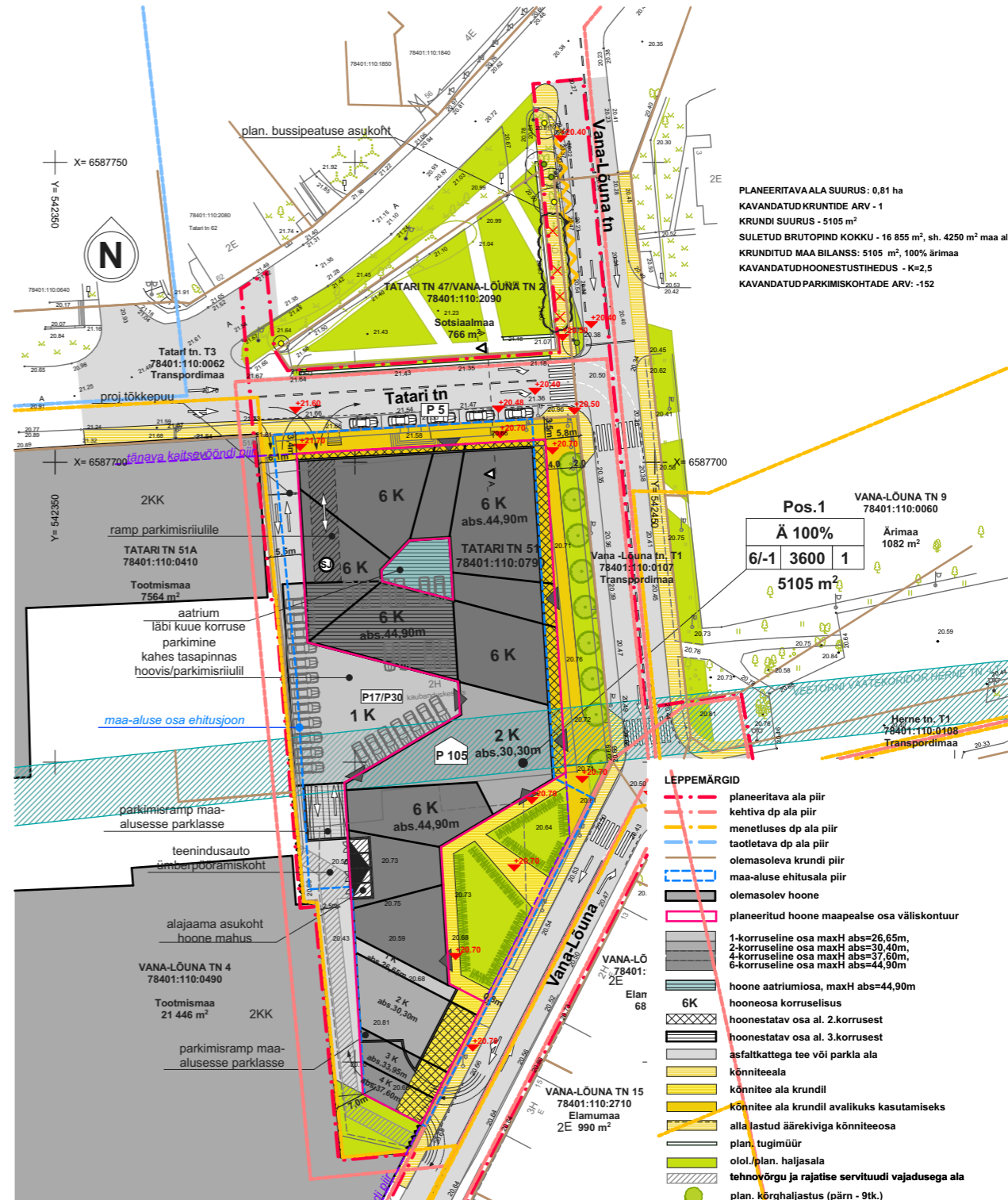
Tatari tn 51a, Tatari tn 53, Vana-Lõuna tn 4, Vineeri tn 2, Vineeri tn 4, Vineeri tn 6, Vineeri tn 8, Pärnu mnt 69, Pärnu mnt 69A ja Pärnu mnt 69B
DP032760



O/Ü "R - KONSULT"
ARHITEKTUURI - JA
KONSULTATSIOONIBÜROO

Autor	Arhitekt	Irina Raud
	Arhitekt	Henri Richard Talgre

Töö nimetus Tatari 51 projekteerimistingimuste taotlus			
Joonise nimetus Kontaktvöönd			
Joonis A.1-1	Kuupäev 30/06/2022	Lepingu nr	
Mõõtkava 1:1000	Formaat A3	Stadium Eskiis	Osa AR



PLANEERITAVAALA SUURUS: 0,81 ha
 KAVANDATUD KRUNDIDE ARV - 1
 KRUNDI SUURUS - 5105 m²
 SULETUD BRUTOPIND KOKKU - 16 855 m², sh. 4250 m² maa all
 KRUNDITUD MAA BILANSS: 5105 m², 100% ärimaa
 KAVANDATUD HOONESTUSTIHEDUS - K=2,5
 KAVANDATUD PARKIMISKOHTADE ARV: -152

Pos.1
 VANA-LÕUNA TN 9
 78401:110:0060
 Ärimaa
 1082 m²
 6/-1 3600 1
 5105 m²

LEPPEMÄRGID

- Krundipiir
- Võimalik pääs hoonesse tänavalt
- Pääs maa-alusesse parklasse
- Pääs avatud parklasse
- Pääs jäätmekäitlusalale
- Projekteeritava hoone maht
- Hoonestatav osa al. 2. korrusest
- Herne tn vaatekoridor veetornile
- Kehtestatud detailplaneering nr: DP032760
- Algatamissetepanek menetlises detailplaneering nr: DP044810
- Haldusleping sõlmitud detailplaneering nr: DP044860
- Olemasolevad hooned kontaktvõõndid
- Olemasolev hoone krundil / I etapp
- 6K - Hoonese korruselisus
- Olemasolev haljastus krundil
- Planeeritav haljastus
- Parkimiskohad hoones / õues
- Sõidusuunad

	Kehtiv DP	Väljaehitatud I etapp	Projekteerimistingimuste taotlus II etapp	I ja II etapp KOKKU
Katastritunnus	78401:110:0790	78401:110:0790	78401:110:0790	78401:110:0790
Krundi kasutamise sihtotstarve	A - 100%	A - 100%	A - 100%	A - 100%
Kinnistu pindala	5105m ²	5105m ²	5105m ²	5105m ²
Hoonete suurim lubatud arv	1	1	1	1
Hoone suurim lubatud ehitusalune pindala	maa peal 3600m ² / maa all 4250m ²	I etapp maa peal 1050m ² / I etapp maa all 235m ²	II etapp maa peal 1310m ² / II etapp maa all 2610m ²	maa peal 2360m ² / maa all 2845m ²
Hoone suurim lubatud kõrgus	max h=24,2m	max h=24,2m	max h=24,2m	max h=24,2m
Korruselisus	1-6/ -1	1-6/ -1	1-6/ -1	1-6/ -1
Parkimiskohtade arv	hoones 105 / hoovis 17 / parkimisruulil 30 / kokku 152	I etapp hoovis 120	hoones 61 / hoovis 45	max 120
Suletud brutopind	maa peal 12605m ² / maa all 4250m ²	I etapp maa peal 5928m ² / maa all - 235m ²	II etapp maa peal 5825m ² / maa all 2610m ²	maa peal 11753m ² / maa all 2845m ²
Hoonestustihedus	k = 12605/5105=2,5			k = 11753/5105=2,3

- LEPPEMÄRGID**
- planeeritava ala piir
 - kehtiva dp ala piir
 - meneluses dp ala piir
 - taotletava dp ala piir
 - olemasoleva krundi piir
 - maa-aluse ehitusala piir
 - olemasolev hoone
 - planeeritud hoone maapealse osa väliskontuur
 - 1-korruselise osa max h=26,65m, 2-korruselise osa max h=30,40m, 4-korruselise osa max h=37,60m, 6-korruselise osa max h=44,90m
 - hoone aatriumiosa, max h=44,90m
 - 6K - hoonese korruselisus
 - hoonestatav osa al. 2.korrusest
 - hoonestatav osa al. 3.korrusest
 - asfaltkattega tee või parkla ala
 - kõnniteeala
 - kõnnitee ala krundil
 - kõnnitee ala krundil avalikuks kasutamiseks
 - alla lastud äärekiviga kõnniteeosa
 - plan. tugimüür
 - otol./plan. haljasala
 - tehnovõrgu ja rajatise servituudi vajadusega ala
 - plan. kõrghaljastus (pärn - 9tk.)
 - plan. madalaljastus
 - võimalik sissepääs hoonesse
 - parkimiskohad hoones/õues
 - sisse-/väljapääs parklasse
 - sõidusuunad
 - sorteeritud jäätmete asukoht hoones
 - piirde asukoht, vt. piirangud
 - plan. kõrgusmärk
 - plan. tõstetav tõkkepuu
 - likvideeritavad pöösad
 - olemasolevad saliluvad puud

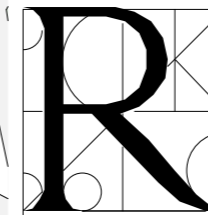
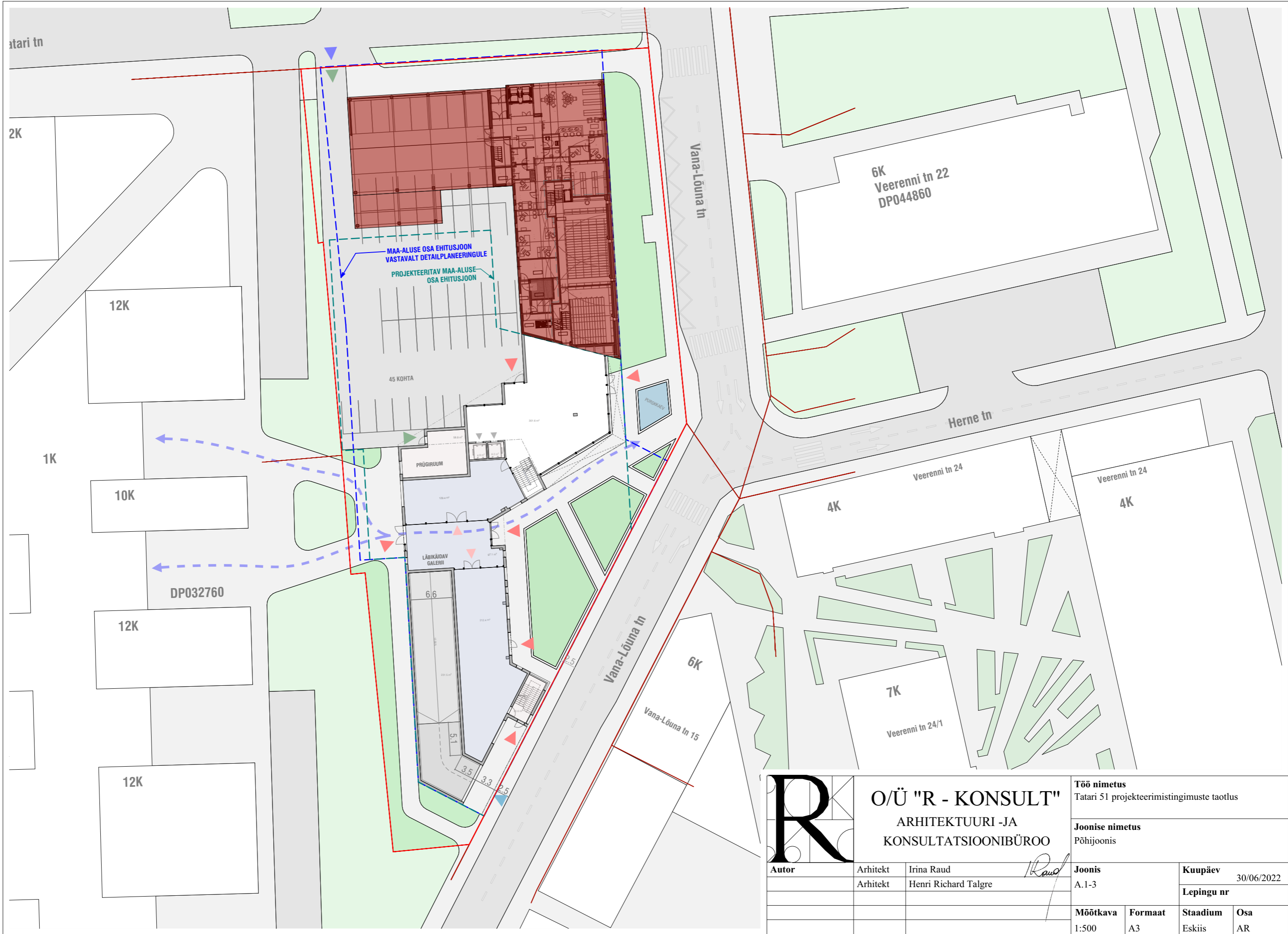
R O/Ü "R - KONSULT"
 ARHITEKTUURI - JA
 KONSULTATSIOONIBÜROO

Autor
 Arhitekt Irina Raud
 Arhitekt Henri Richard Talgre

Töö nimetus
 Tatari 51 projekteerimistingimuste taotlus

Joonise nimetus
 Võrdlus detailplaneeringuga

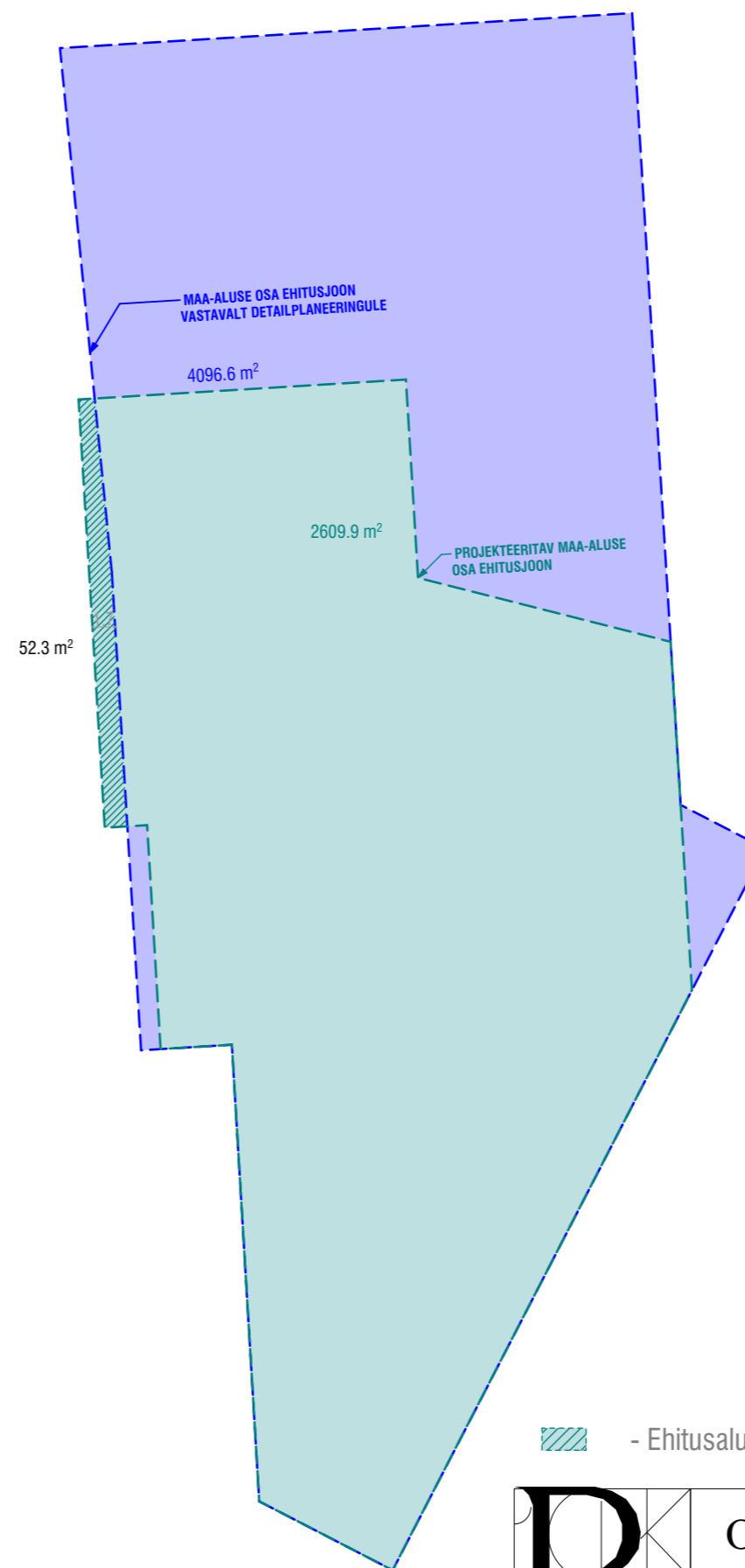
Joonis A.1-2	Kuupäev 30/06/2022
Lepingu nr	
Möötkava 1:1000	Formaat A3
Stadium Eskiis	Osa AR



OÜ "R - KONSULT"
ARHITEKTUURI - JA
KONSULTATSIOONIBÜROO

Autor	Arhitekt	Irina Raud	
	Arhitekt	Henri Richard Talgre	

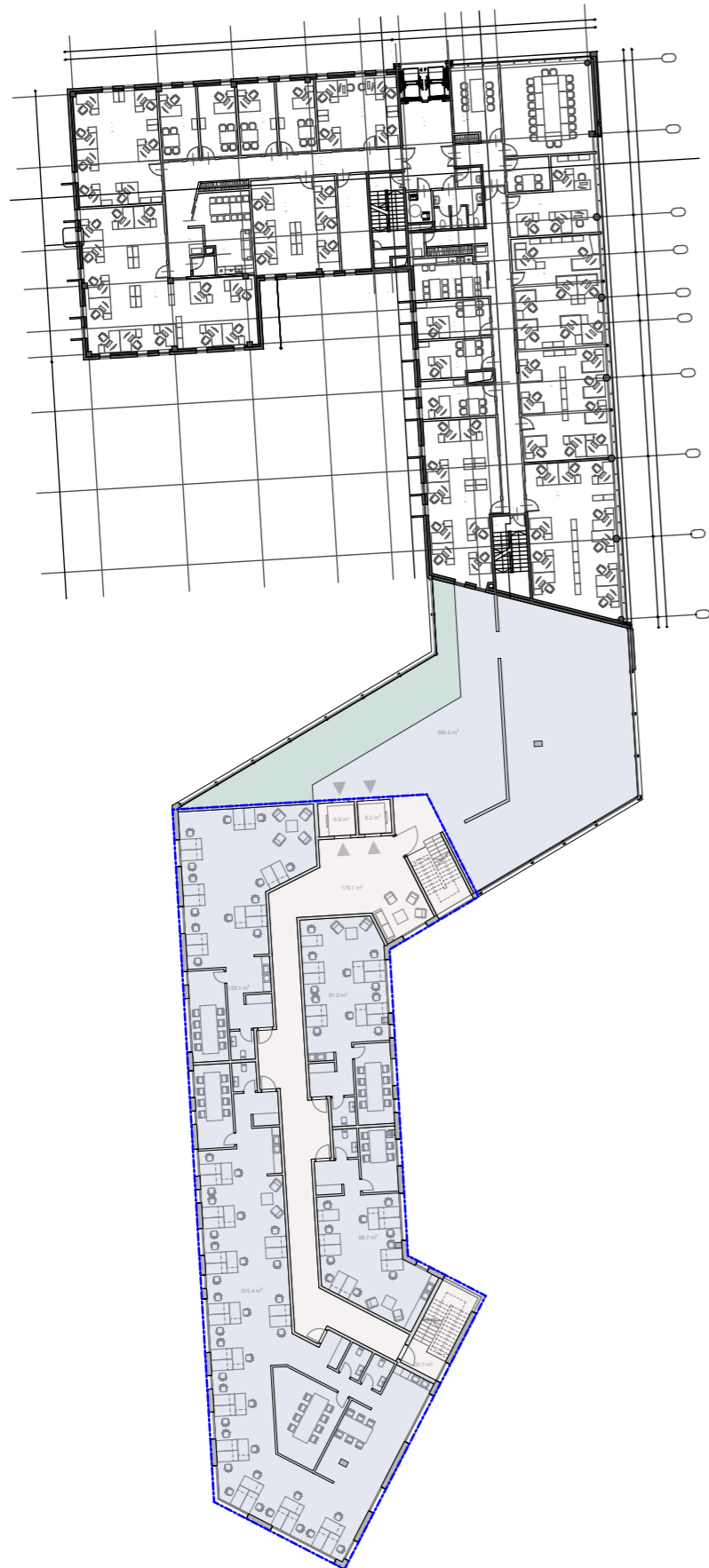
Töö nimetus Tatari 51 projekteerimistingimuste taotlus			
Joonise nimetus Põhijoonis			
Joonis A.1-3	Kuupäev 30/06/2022	Lepingu nr	
Mõõtkava 1:500	Formaat A3	Stadium Eskiis	Osa AR



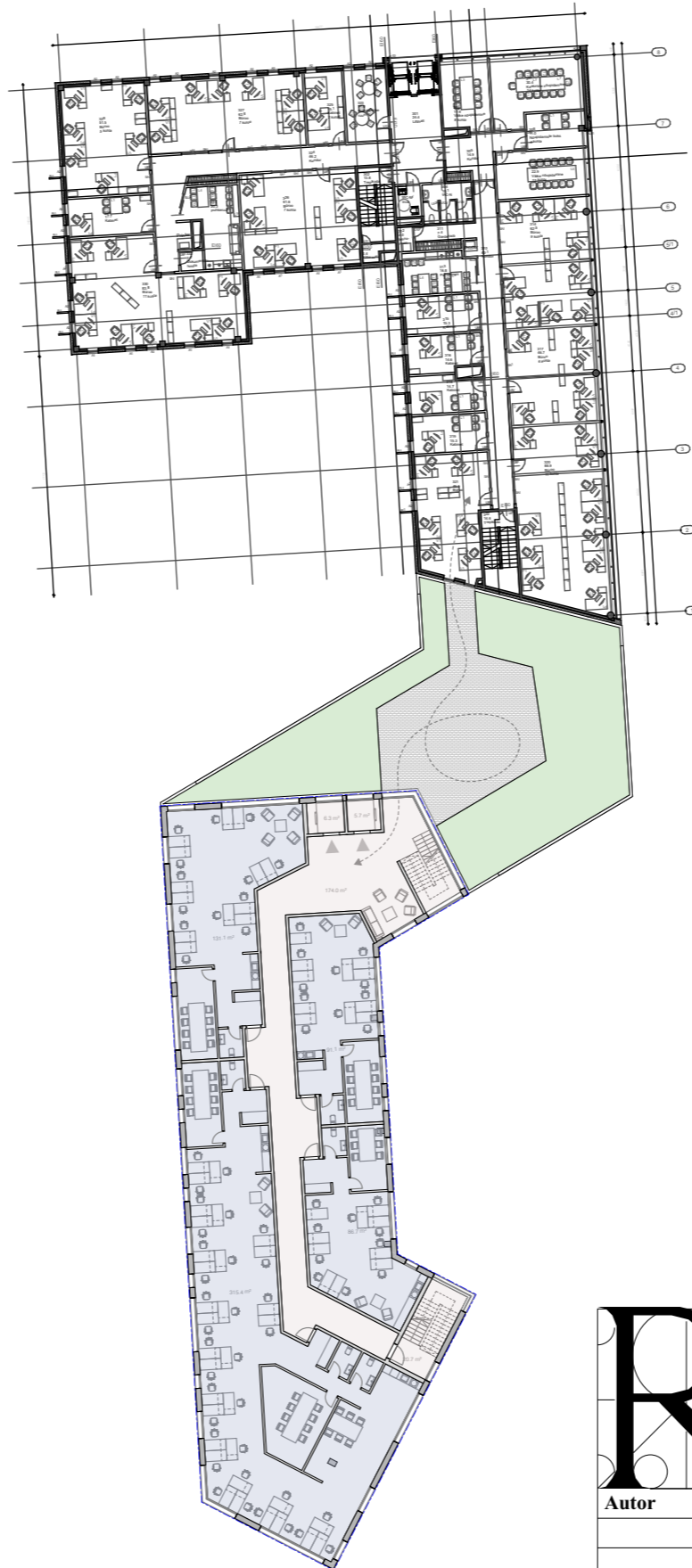
- Ehitusaluse pinna ulatuse muudatus võrreldes detailplaneeringuga

R	O/Ü "R - KONSULT"		Töö nimetus	
	ARHITEKTUURI -JA KONSULTATSIOONIBÜROO		Tatari 51 projekteerimistingimuste taotlus	
Autor			Joonise nimetus	
Arhitekt Irina Raud			Parkimiskorrus	
Arhitekt Henri Richard Talgre			Joonis	
			A.1-4	
			Kuupäev	
			30/06/2022	
			Lepingu nr	
Mõõtkava		Formaat	Stadium	Osa
1:500		A3	Eskiis	AR

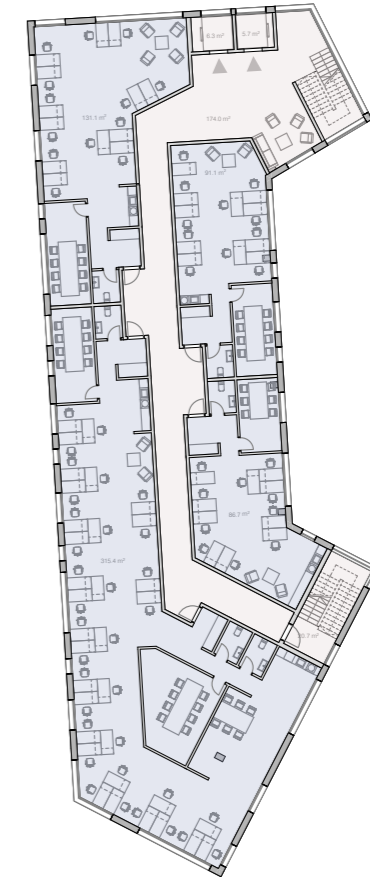
II korrus



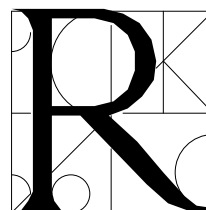
III korrus



IV korrus



R	O/Ü "R - KONSULT"		Töö nimetus Tatari 51 projekteerimistingimuste taotlus	
	ARHITEKTUURI - JA KONSULTATSIOONIBÜROO		Joonise nimetus Tüüpkorrus	
Autor	Arhitekt	Irina Raud	Joonis A.1-5	Kuupäev 30/06/2022
	Arhitekt	Henri Richard Talgre		Lepingu nr
	Mõõtkava	Formaat	Stadium	Osa
	1:500	A3	Eskiis	AR



O/Ü "R - KONSULT"
ARHITEKTUURI - JA
KONSULTATSIOONIBÜROO

Autor	Arhitekt	Irina Raud
	Arhitekt	Henri Richard Talgre

Töö nimetus
 Tatari 51 projekteerimistingimuste taotlus

Joonise nimetus
 Vaade 1

Joonis	Kuupäev
A.1-6	30/06/2022
Möötkava	Formaat
1:500	A4
Staadium	Osa
Eskiis	AR

Lepingu nr





ES FÖR ELLER SIKON











Eesti Statistika

ES

Eesti Statistika