

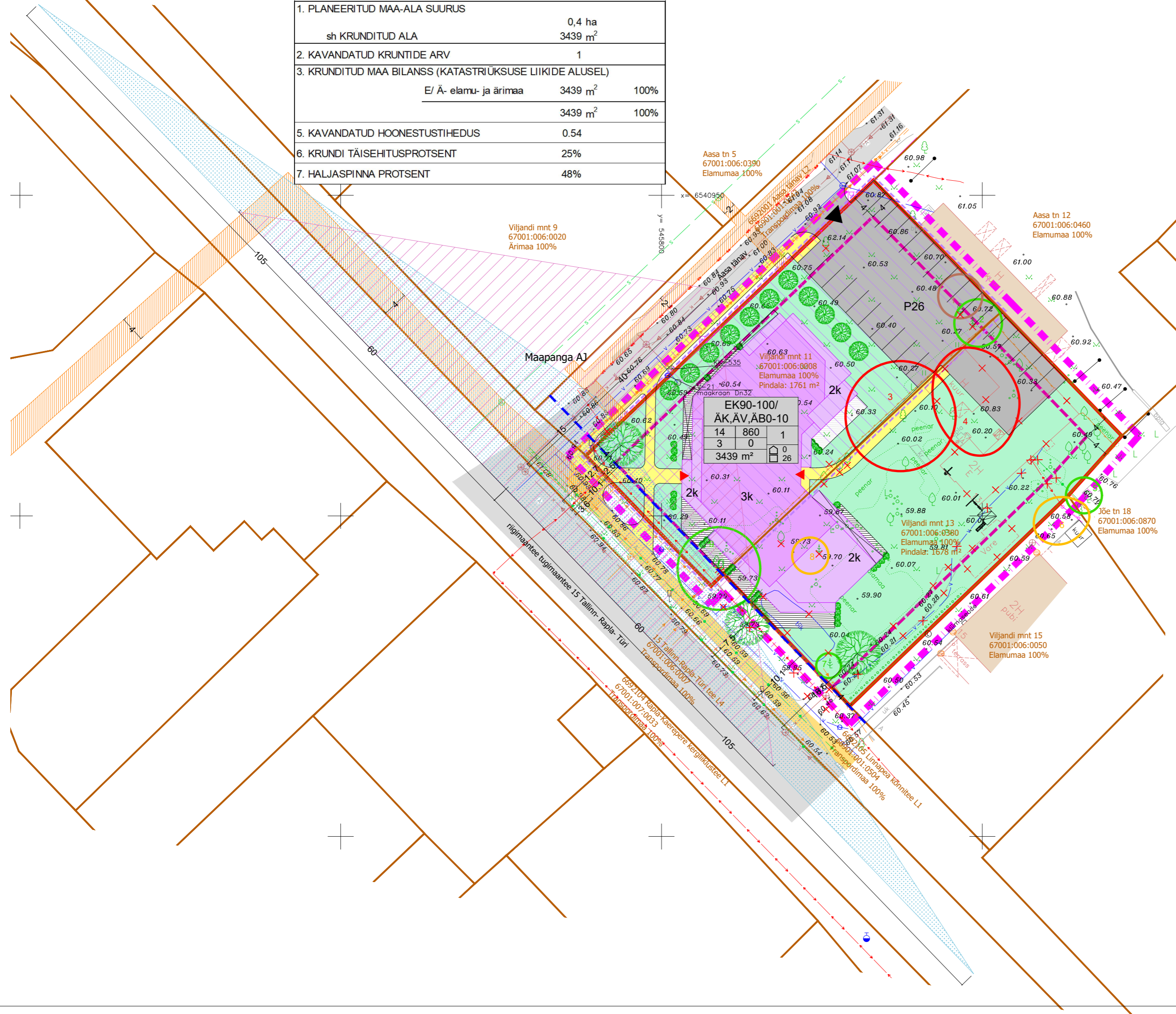
# KRUNTIDE EHITUSÕIGUS



Pos nr	Krunti aadress või aadressi ettepanek	Krunti planeeritud suurus [m²]	Hoonetealune pind [m²]		Max/min korruselisus		Hoone kõrgus olemasolevast maapinnast [m]	Hoonete arv kruntil		Maa sihtotstarve ja osakaalu protsent (detailplaneeringu liikide alusel)	Maa sihtotstarve ja osakaalu protsent (katastriüksuse liikide kaupa)	Suletud brutopind [m²]		Parkimiskohtade arv
			maapealne	maa-alune	maapealne	maa-alune		hooned	abihooned			maapealne	maa-alune	
1	Krunt pos 1	3439	860	0	3	0	14	1	0	EP 90-100%/ ÄK, ÄV, ÄB 0-10%	E 90-100%/ Ä 0-10%	1850	0	26
Kokku:		3439	860					1	0			1850		26

## PLANEERITAVA ALA NÄITAJAD

1. PLANEERITUD MAA-ALA SUURUS	0,4 ha
sh KRUNDITUD ALA	3439 m²
2. KAVANDATUD KRUNTIDE ARV	1
3. KRUNDITUD MAA BILANSS (KATASTRÜKSUSE LIIKIDE ALUSEL)	
E/ Ä- elamu- ja ärimaa	3439 m² 100%
	3439 m² 100%
5. KAVANDATUD HOONESTUSTIHEDUS	0.54
6. KRUNDI TÄISEHITUSPROTSENT	25%
7. HALJASPINNA PROTSENT	48%



## LEGEND

- planeeringuala piir
- kinnistu piir
- plan. krunti piir
- kinnistu aadress
- 67001:006:0008 katastriüksuse tunnus
- Elamumaa 100% maakasutuse sihtotstarve
- plan. krunti ehitusõigus
- Viljandi mnt 11 kinnistu detailplaneering-kehtestatud 29.01.2009
- ol.olev naaberhoone
- likvideeritav objekt
- plan. hoonestusala
- plan. hoone 3K hooneosa (illustratiivne)
- plan. hoone 2K hooneosa (illustratiivne)
- plan. terrassid (illustratiivne)
- ol. olev sõidutee
- ol. olev kõnnitee
- plan. parkla
- plan. kõnnitee
- säiliv haljaspind (täpsustub eh. projektiga)
- ▶ plan. juurdepääs kruntile/ hoonele
- I klassi puud ja põõsad
- III klassi puud ja põõsad
- IV klassi puud ja põõsad
- V klassi puud ja põõsad
- likvideeritav puu
- plan. kõrg- ja madalhaljastus
- plan. mänguväljak
- tee kaitsevöönd 10 m sõiduraja välimisest servast mõõdetuna (alus: ehitusseadustik § 71)
- likv. tehnovõrk
- plan. tehnovõrgu servituudi vajadusega ala võrguvaldaja kasuks
- ristmiku liitumisnähtavus
- ristmiku peatumisnähtavus

Märkused:

- 1) topo-geodeetilise mõõdistuse teostas Geodeesia Partner OÜ 26.10.2021, töö nr 697-21, koordinaadid on L-Est '97, kõrgused EH2000 süsteemis;
- 2) katastriüksuse piirid on saadud Maa-ametist seisuga 26.01.2021;
- 3) dendroloogilise hinnangu koostas dendroloog Sulev Järve detsembris 2021.a;
- 4) joonisel kujutatud hoone, parkla, kõnniteede ja haljastuse lahendus on illustratiivne. Täpne lahendus antakse ehitusprojekti koostamise käigus.

OÜ Hendrikson & Ko Maakri 29 Tallinn 10145  tel 740 9800 hendrikson@hendrikson.ee	Projekti juht-planeerija Evelyn Ehrpas  Koordinaator Jaanus Aavik  Kuupäev 14.06.2023	Töö koostamisest huvitatud isik City Capital OÜ  Töö nimetus <b>Rapla linnas Viljandi mnt 11 katastriüksuse detailplaneering</b>  Joonis  Põhijoonis	Asukoht Rapla linn
Töö nr 21004149 Mõõt 1:500 Joonise nr 3			

