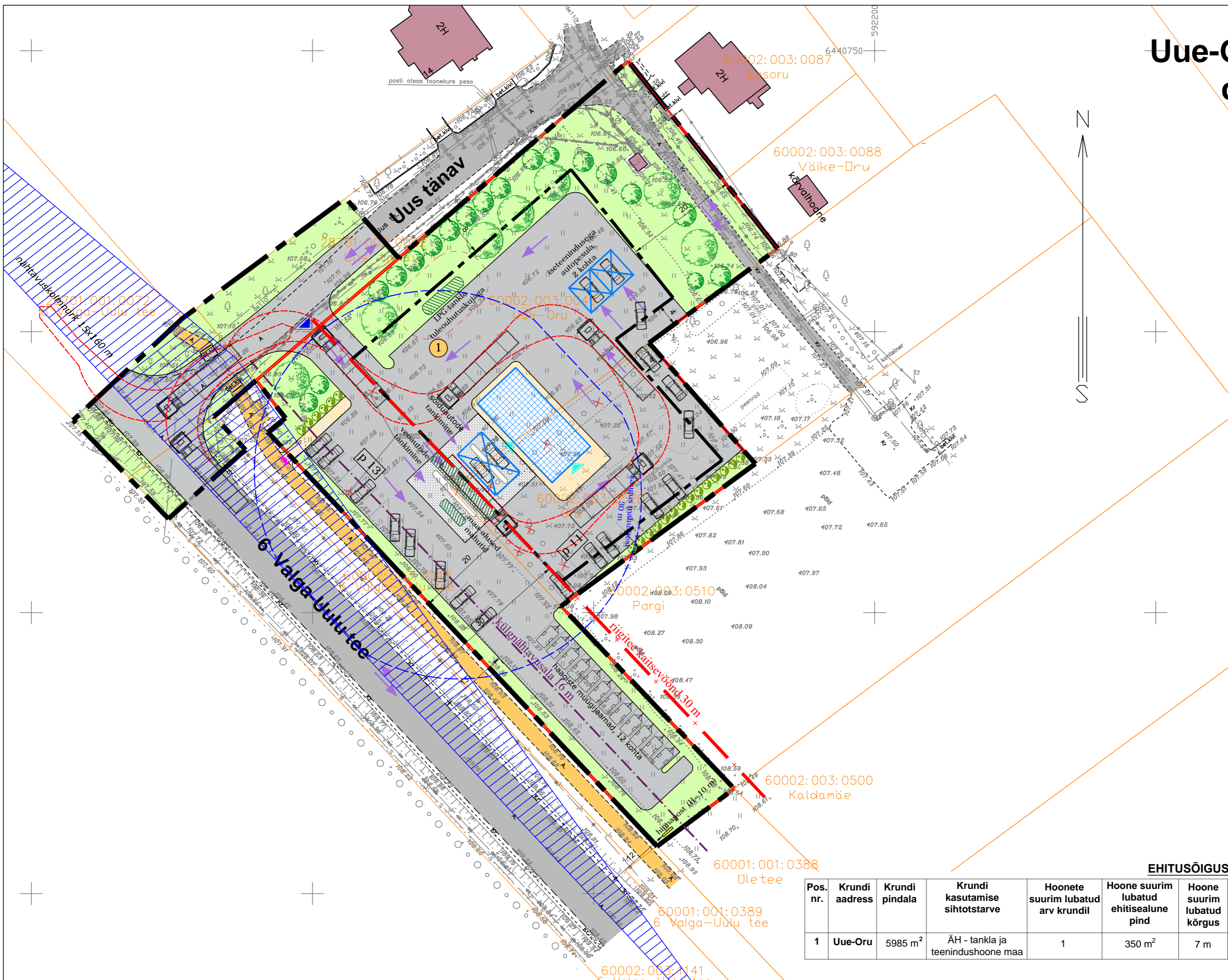


Uue-Oru ja Oru kinnistute detailplaneering PÕHIJOOIS



LEPPEMÄRGID

- PLANEERINGUALA PIIR
- OLEMASOLEV KINNISTU PIIR
- PLANEERITUD KRUNDIPIIR
- KRUNDI POSITSIOONI NUMBER
- OLEMASOLEV HOONE
- PLANEERITUD HOONESTUSALA
- PLANEERITUD VÕIMALIK HOONE ASUKOHT
- PLANEERITUD VÕIMALIK VARIKATUSE ASUKOHT
- OLEMASOLEV KERGLIIKLUSTEE
- PLANEERITUD KÕNNITEE ALA
- OLEMASOLEV SÕIDUTEE
- PLANEERITUD LIIKLUSPIND
- PLANEERITUD SÕIDUAUTODE PARKIMISKOHAD
- PLANEERITUD PARKIMISKOHTADE ARV
- PLANEERITUD HALJASALA
- OLEMASOLEV LEHTPUU / OKASPUU / PUUDERIDA
- PLANEERITUD PÕHIMÖTTELINE KÕRG- / MADALHALJASTUS
- PLANEERITUD SÕIDUKITE JUURDEPÄÄS KRUNDILE
- PLANEERITUD JALAKÄIJATE JUURDEPÄÄS KRUNDILE
- PLANEERITUD VÕIMALIK JUURDEPÄÄS HOONELE
- PLANEERITUD TRANSPORDI LIIKUMISSUUNAD
- LIKVIDEERITAV OBJEKT
- OLEMASOLEV VEETRASS / HÜDRANT
- OLEMASOLEV KANALISATSIOONITRASS
- OLEMASOLEV SIDETRASS
- OLEMASOLEV ELEKTRI MADALPINGE MAAKAABEL
- OLEMASOLEV ELEKTRI KESKPINGE MAAKAABEL
- OLEMASOLEV ALAJAAM
- OLEMASOLEV ELEKTRI LIITUMISKILP
- OLEMASOLEV TÄNAVAVALGUSTI
- OLEMASOLEV LIIKLUSMÄRK
- RIIGITEE KAITSEVÕÖND
- SADULAUTORONGI PÖÖRDEKORIDOR
- NÄHTAVUSKOLMNURK
- PLANEERITUD MAA-ALUNE MAHUTI
- PLANEERITUD HINNAPOST (H=10 m)

EHITUSÕIGUS

Pos. nr.	Krundi aadress	Krundi pindala	Krundi kasutamise sihtotstarve	Hoonete suurim lubatud arv krundil	Hoone suurim lubatud ehitisealune pind	Hoone suurim lubatud kõrgus
1	Uue-Oru	5985 m ²	ÄH - tankla ja teenindushoone maa	1	350 m ²	7 m

ANDMED KRUNTIDE MOODUSTAMISEKS

Krundi nr	Krundi aadress	Krundi pindala	Krundi planeeritud kasutamise sihtotstarve*	Moodustatakse kinnistutest	Liidetavate/ lahutatavate osade suurused	Osade olemasolev sihtotstarve
POS 1	Uue-Oru (60002:003:0049)	5985 m ²	ÄH	Uue-Oru (60002:003:0049)	+4750 m ²	Ärimaa
	Oru (60002:003:0520)	3372 m ²	EP	Oru (60002:003:0520)	+1235 m ²	Elamumaa
	Oru (60002:003:0520)	3372 m ²	EP	Oru (60002:003:0520)	-1235 m ²	Elamumaa

* ÄH - tankla ja teenindushoone maa, EP - üksikelamu maa

Märkused:

- Geodeetilise alusplani on koostanud WeW OÜ 17.01.2022, töö nr GEO-012-22. Koordinaadid on L-Est 97 süsteemis, kõrgused EH2000 süsteemis.

Huvitatud isik:	AS Tartu Terminal		
Tellijaja:	Mulgi Vallavalitsus		
Objekti asukoht:	Kõvaküla, Mulgi vald		
Objekt:	Uue-Oru ja Oru kinnistute detailplaneering		
Joonis:	PÕHIJOOIS		
Peaarhitekt:	R. Smuškin	DP	Stadium:
Planeerija:	L. Andla	DP11922	Töö nr.:
		04.2023	Kuupäev:
		1:500	Skaala:
		4	Joonise nr.:



Tartu Arhitektuuribüroo OÜ
MRT reg. nr.: EEP001313
Registrikood: 10439501
Ülikooli 4-3, 51003 Tartu
tel.: (+372) 7 308 260
e-post: arhpro@arhpro.ee
web: www.arhpro.ee