

KOLGA ALEVIKU LEESKÕRVE TEE 2 KINNISTU DETAILPLANEERING PÕHIJOOONIS

Krundi ehitusõigus LEESKÕRVE TEE 2 (35301.001:1715)

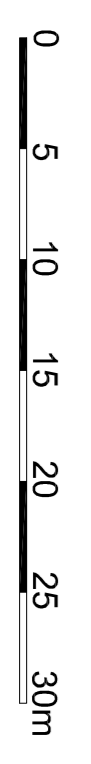
Planeeringujärgne krundi kasutamise otstarve (%) Päisteleenituse ja korrakatse asutuse maa 100%		
Hoonete lubatud kõrgus maapinnast (m) kuni 8,5 Osaliselt 2 korrust (30%) Käituse kalle: 0-25°	Hoonete suurim lubatud ehitisealune pind (m ²): 1200	Hoonete suurim lubatud arv krundil 4
Krundi suurus (m ²) 16291	Planeeritud parkimiskohade arv omal krundil: 8	

LEPPEMÄRGID:

- Planeeringuala piir (vt märkus 2)
- Planeeritava katasitrikkuse piir
- Katasitrikkuse piir
- Katasitrikkuse nimetus, tunnus
- Katasitrikkuse ja pindala
- Planeeritud hoonestusala
- Olemasolev kõvkattega tee / plats
- Kavandatav kõvkattega tee / plats
- Planeeritud juurdeehitise krundid
- Hoonete soovituslik võrnamalik parkimenne
- 10 kV õhulin
- 0,4 kV kaabeliin
- Olemasolev veetoruslik
- Olemasolev reoveetoruslik
- Olemasolev drinažitoruslik
- Telekommunikatsioonilindid
- Tehnoloogiu kaitsesöönd
- Kavandatav telekommunikatsioonilind
- Kavandatav veetoruslik
- Kavandatav reoveetoruslik
- Kavandatav 0,4 kV elektrikaabeliin
- Elektrivõrguga litumiskipp
- Sõidukite liikumissuunad
- Sorteeritud jäätmete konteinerid
- Üldplaneeringuga määratud haljassala reservmaa
- Detailplaneeringuga määratav haljassala.
- Kergliiklustee servituletepanek
- Kavandatav sidekanalisatsioon
- NAHTAVUSKOLMUNURK

Märkused ja kasutatud materjalid:

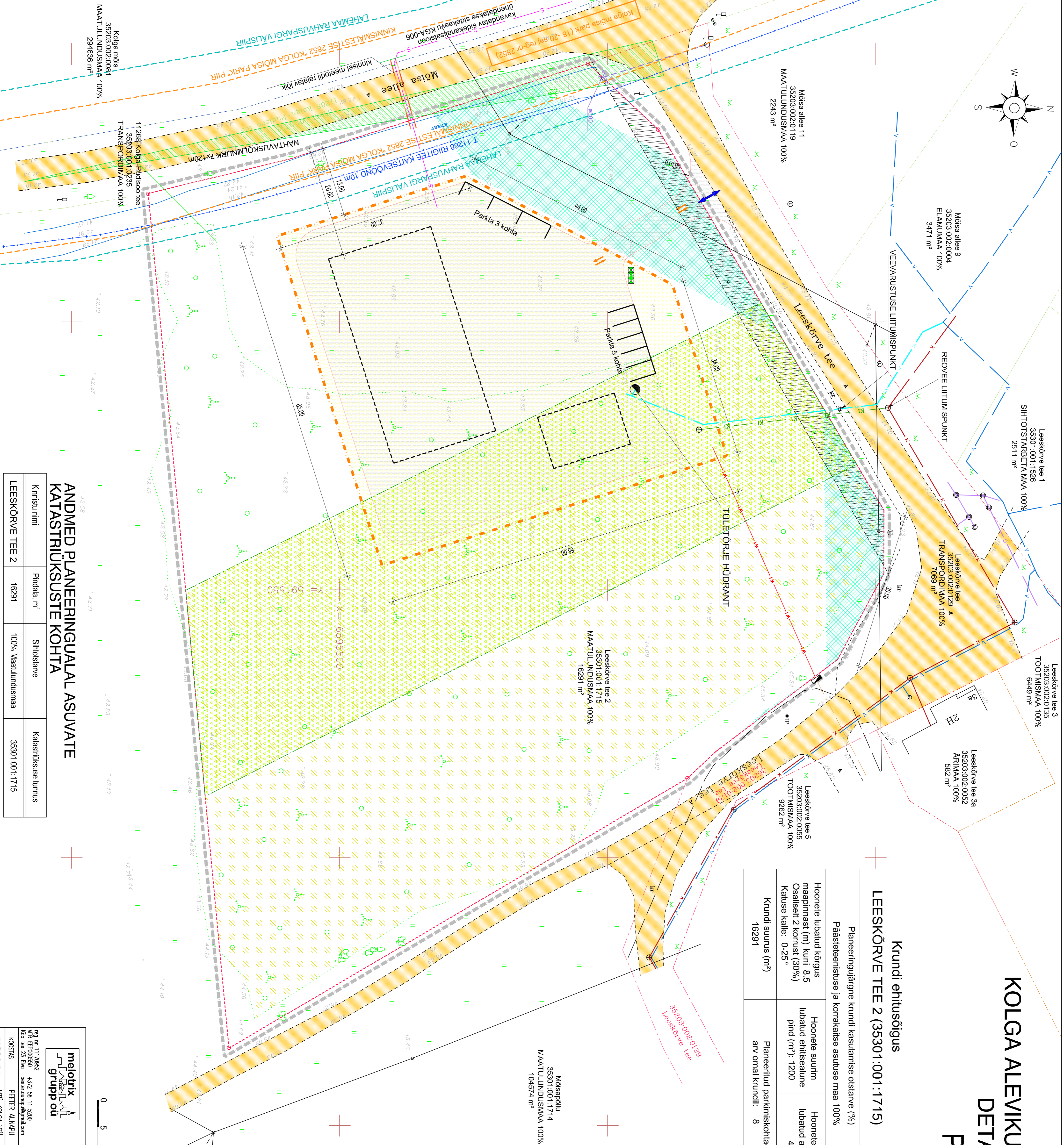
- Joonise alusplaanina on kasutatud Pritti Kiriste FIE (kusealumnistus nr 156225) poolt koostatud digitaalselt moodustatud alusplaanil mõõtkavas M 1:500 ("Maa-ala plaan tehnovõrkudega", töö nr GP-21-23), moodustatud 26.08.2021).
- Planeeringuala piir on loetavuse huvides nihutatud 1 m väljapoole selle tegelikust asukohast.
- Katasitrikkuse piirid Maa-ameetli seaduga 02.06.2022.
- Detailplaneeringu seletuskiri ja loomisid on omavahel lahutatud seaduse alusel.
- Kavandatavate hoonete katuseharja / parapeti suund risti või paralleelselt Kolga-Pudiso teega.
- Krundil on lubatud põhiohustatav teemääratav teede, platseid ja tehnovõrkude rajamine.
- Planeeritava krundi heakorrasus-haljassala lahendamise ehitusosa taotlemisel esitatava ehitusprojekti asendiplaanil.
- Krundile on lubatud kuni 20m² ehitisealuse pinnaga väikehoonete püstitamine vastavalt ehituseadustikule.
- Planeeritava krundi elektrivõrguga varustamine on eelnevalt lahendatud. Krund on liitunud Elektrivõrgu OU elektrivõrguga. Arvestussüsteemid asuvad sokliga liitumiskolbis.
- Krundil on kavandatud Kuuksalu valla tsentralse veevarustuse ja kanalisatsiooniga. Maakraaniliumispunkti krundi piiril.
- OU Kuuksalu Soojus tehnilised tingimused nr 037 30.05.2023 planeeringu lisas.
- Krundil on kavandatud Tella telekommunikatsioonivõrguga vastavalt tehnilistele tingimustele nr 38176456 22.08.2023 planeeringu lisas.
- Krund on võrnamalik ühendada kaugkütte võrguga. Võrnamalik ühenduskohast Mõisa alle 9 kinnistul.



ANDMED PLANEERINGUALAL ASUVATE KATASTRIRÜKSUSTE KOHTA

Kinnistu nimi	Pindala, m ²	Sihiootlane	Katasitrikkuse tunnus
LEESKÕRVE TEE 2	16291	100% Maaalumnusmaa	35301.001:1715

meiotrix grupp oü		OBJEKTI NIMETUS LEESKÕRVE TEE 2 DETAILPLANEERING		TOO NR
reg nr 1117952 MFR EPR000550 Kõo tee 23 Eivo		OBJEKTI ASUKOHT HARJU MAAKOND KUUSALU VALD KOLGA ALEVIK LEESKÕRVE TEE 2		L 2406/22
+372 56 11 5200 peeter.ainumaru@meiotrix.com		JOOONIS PÕHIJOOONIS		
KOOSTAS PEETER AINUMARU		MÕÕTKAVA 1:500		FORMAAT A2
HÄMIRAUD ISKI		AE		KUUPÄEV
MÕJU KOLGA VAO		DP		04.10.2023
				JOOONISE NR
				2



Kolga alevi
35203.002.0081
MAATULUNDUSMAA 100%
294636 m²

11268 Kolga-Pudiso tee
35203.001.0235
TRANSPORDIMAA 100%

NAHTAVUSKOLMUNURK 7x120m
Kinnismõeldi rajatav loik
Mõisa alle A
Kinnismõeldiste 2852 KOLGA MÕISA PARK PIIR

11266 Riigitee katseöönd 10m
Kinnismõeldiste 2852 KOLGA MÕISA PARK PIIR

Mõisa alle 11
35203.002.0119
MAATULUNDUSMAA 100%
2243 m²

Mõisa alle 9
35203.002.0004
ELAMUMAA 100%
3471 m²

Leeskõrve tee 1
35301.001:1526
SIHTOTARBEITAJA MAA 100%
2511 m²

Leeskõrve tee 3
35203.002.0135
TOOTIMISMAA 100%
6449 m²

Leeskõrve tee 3a
35203.002.0052
ARIMAA 100%
582 m²

Leeskõrve tee 5
35203.002.0055
TOOTIMISMAA 100%
9262 m²

Leeskõrve tee 2
35301.001:1715
MAATULUNDUSMAA 100%
16291 m²

Mõisapõllu
35301.001:1714
MAATULUNDUSMAA 100%
104574 m²