

- 1 Al profiil 250x50mm, TOON RAL 6021 (roheline)
- 2 KLAASKIUIBETONPLAAT Equitone [natura] N 073, tumehall; kinnituste toon RAL 7022
- 3 FASSAADIPLAAT Skanfas Structure Design, Old Copper, vaseroheline; kinnituste toon RAL 6021
- 4 KLINKERFASSAADIPLAAT Raketerm, Feldhaus 758, kollakaspruun, müürisegu Weber Mutus 152
- 5 ÕHEKROHVISÜSTEEM, TOON RAL 7016 (antratsiithall)
- 6 KLINKERFASSAADIPLAAT Raketerm, Feldhaus 763, helebeež, müürisegu Viipus 156
- 9 RÕDUKLAASPIIRE lamineeritud klaas: toon hall+hall
- 11 KROHVITUD PLOKKSEIN, TOON RAL 7016 (antratsiithall)

**MÄRKUSED:**

AKENDE, USTE JA TERASEST DETAILIDE PROFIILIDE VIIMISTLUS VÄRV, TOON RAL 7016 (antratsiithall).

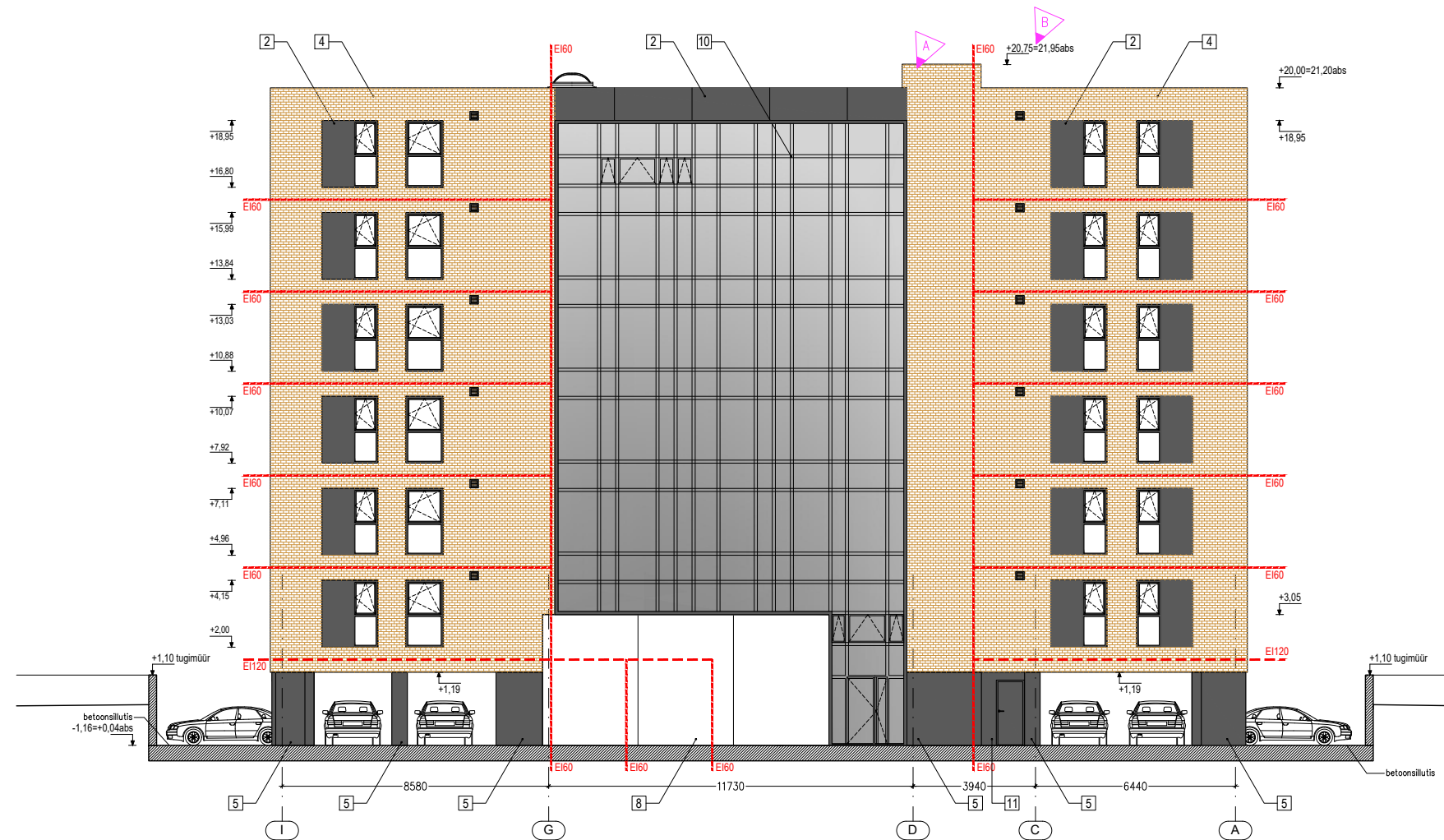
VENTRESTID JA VIHMAVEETORUD VASTAVALT SEINA TOONILE.

B	13.09.2023	Täiendatud joonist: näidatud liftisahti kõrgusmärk.	K. K.
A	08.08.2023	Täiendatud joonist: näidatud liftisaht.	K. K.

MUUDATUS		KUUPÄEV	MUUDATUSE KIRJELDUS	PROJ.
OBJEKTI NIMI		Lüüsi 2 kortermaja muudatusprojekt		MÕÖTKAVA
ADDRESS		Lüüsi 2, Tallinn		m1:200
JOONISE NIMETUS		Lüüsi 2 Vaade Madalmae tänava poolt		FILE
PROJEKT	Sirje Villemis	KUUPÄEV	13.09.2023	STADIUM
KONTROLLIS	Kaspar Krass	ERIALA	AR-6-01/1	EP
TÖÖ NR.	15200	JOONISE NR.	AR-6-01/1	MUUDATUS
				v02



**AS Nord Projekt**  
 Reg. Nr. 10056556  
 Kalasadama 4, 10415 Tallinn, Estonia  
 tel +372 6403950, fax +372 6403951  
 info@nordprojekt.ee, www.nordprojekt.ee



- 1 Al profiil 250x50mm, TOON RAL 6021 (roheline)
- 2 KLAASKIUDBETONPLAAT Equitone [natura] N 073, tumehall; kinnituste toon RAL 7022
- 3 FASSAADIPLAAT Skanfas Structure Design, Old Copper, vaseroeheline; kinnituste toon RAL 6021
- 4 KLINKERFASSAADIPLAAT Raketerm, Feldhaus 758, kollakaspruun, müüri segu Weber Mutus 152
- 5 ÕHEKROHVISÜSTEEM, TOON RAL 7016 (antratsiithall)
- 8 BETOON, TÕÕDELDUD RAUDSULFAADIGA (10% lahus)
- 10 KLAASFASSAAD: ALUMIINIUMPROFIILID, värvitud, toon RAL7016 (antratsiithall)
- 11 KROHVITUD PLOKKSEIN, TOON RAL 7016 (antratsiithall)

**MÄRKUSED:**

AKENDE, USTE JA TERASEST DETAILIDE PROFIILIDE VIIMISTLUS VÄRV, TOON RAL 7016 (antratsiithall).

VENTRESTID JA VIHMAVEETORUD VASTAVALT SEINA TOONILE.

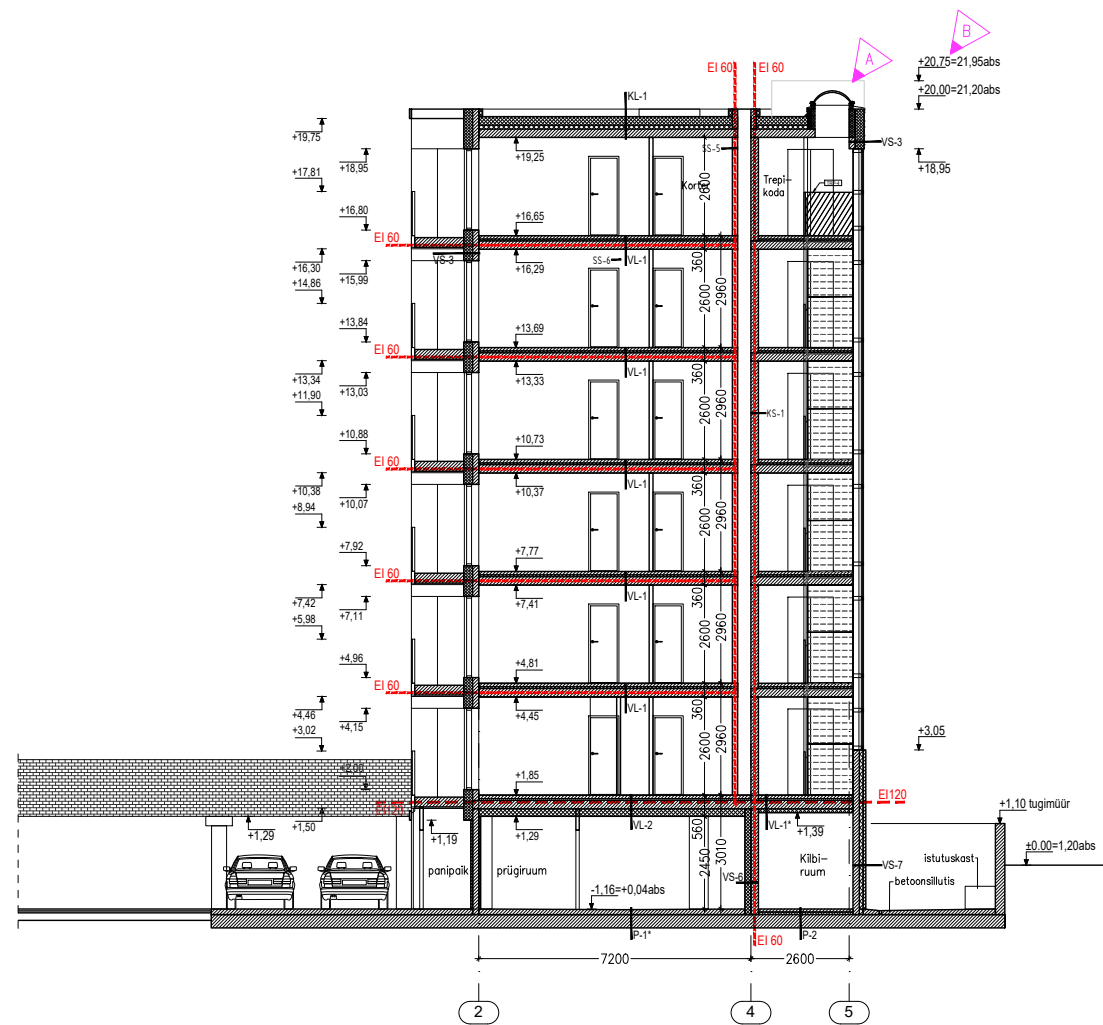
B	13.09.2023	Täiendatud joonist: näidatud liftisahti kõrgusmärk.	K. K.
A	08.08.2023	Täiendatud joonist: näidatud liftisaht.	K. K.

MUUDATUS	KUUPÄEV	MUUDATUSE KIRJELDUS	PROJ.
OBJEKTI NIMI	Lüüsi 2 kortermaja muudatusprojekt		MÕÖTKAVA
ADDRESS	Lüüsi 2, Tallinn		m1:200
JOONISE NIMETUS	Lüüsi 2 Vaade Lüüsi tänava poole		FILE
PROJEKT	KUUPÄEV	13.09.2023	STAADIUM
Sirje Villemis			EP
KONTROLLIS			MUUDATUS
Kaspar Krass			v02
TÖÖ NR.	ERIALA	JOONISE NR.	
15200		AR-6-01/4	



**AS Nord Projekt**  
 Reg. Nr. 10056556  
 Kalasadama 4, 10415 Tallinn, Estonia  
 tel +372 6403950, fax +372 6403951  
 info@nordprojekt.ee, www.nordprojekt.ee

LÕIGE A - A



LÕIGE B - B



B	13.09.2023	Täiendatud joonist: näidatud liftishti kõrgusmärk.	K. K.
A	08.08.2023	Täiendatud joonist: näidatud liftishti.	K. K.

MUUDATUS KUUPÄEV		MUUDATUSE KIRJELDUS		PROJ.
OBJEKTI NIMI				MOOTKAVA
Lüüsi 2 kortermaja muudatusprojekt				m1:200
ADDRESS				
Lüüsi 2, Tallinn				
JOONISE NIMETUS		FILE		
Lüüsi 2 LÕIKED A - A ja B - B		13.09.2023		STADIUM
PROJEKT		KUUPÄEV		EP
Sirje Villemis		13.09.2023		
KONTROLLIS		FILE		
Kaspar Krass		STADIUM		EP
TÖÖ NR.		ERIALA		MUUDATUS
15200		AR-6-02/1		v02



**AS Nord Projekt**  
 Reg. Nr. 10056556  
 Kalasadama 4, 10415 Tallinn, Estonia  
 tel +372 6403950, fax +372 6403951  
 info@nordprojekt.ee, www.nordprojekt.ee