

ANDMED KRUNTIDE MOODUSTAMISEKS

Pos nr	Krundi planeeritud sihtotstarve (katastriüksuse liik)*	Krundi planeeritud suurus m ²	Moodustatakse kinnistustest	Liidetavate/ lahutatavate osade suurused m ²	Osade senine sihtotstarve (katastriüksuse liik)*
1	Ä20% / L 80%	5962	Kõnnu metskond 2 29301:001:0625	-5962	M 100%
2	L 100%	16 731	Kõnnu metskond 2 29301:001:0625	- 2837	M 100%
			Käru metskond 4 26001:001:0420	- 8652	M 100%
			Nõlva tn 42 29301:001:0199	-3322	S 100%
			Nõlva tn 40 29301:001:0062	-1920	E 100%

*L - transpordimaa; Ä - ärimaa; M - maatulundusmaa; S - sihtotstarbeta maa; E - elamumaa

PLANEERITAVA ALA NÄITAJAD

	~3.0 ha	Kavandatud kruntide arv	2
Krunditud maa bilanss:		Kavandatud hoonete arv	1
Ä - ärimaa	1192 m ² 4%	Suletud brutopind	870 m ²
L - transpordimaa	21 239 m ² 96%	Täisehitusprotsent	14%
KOKKU	22 431 m² 100%	Parkimiskohtade arv	52
		Planeeritud	10

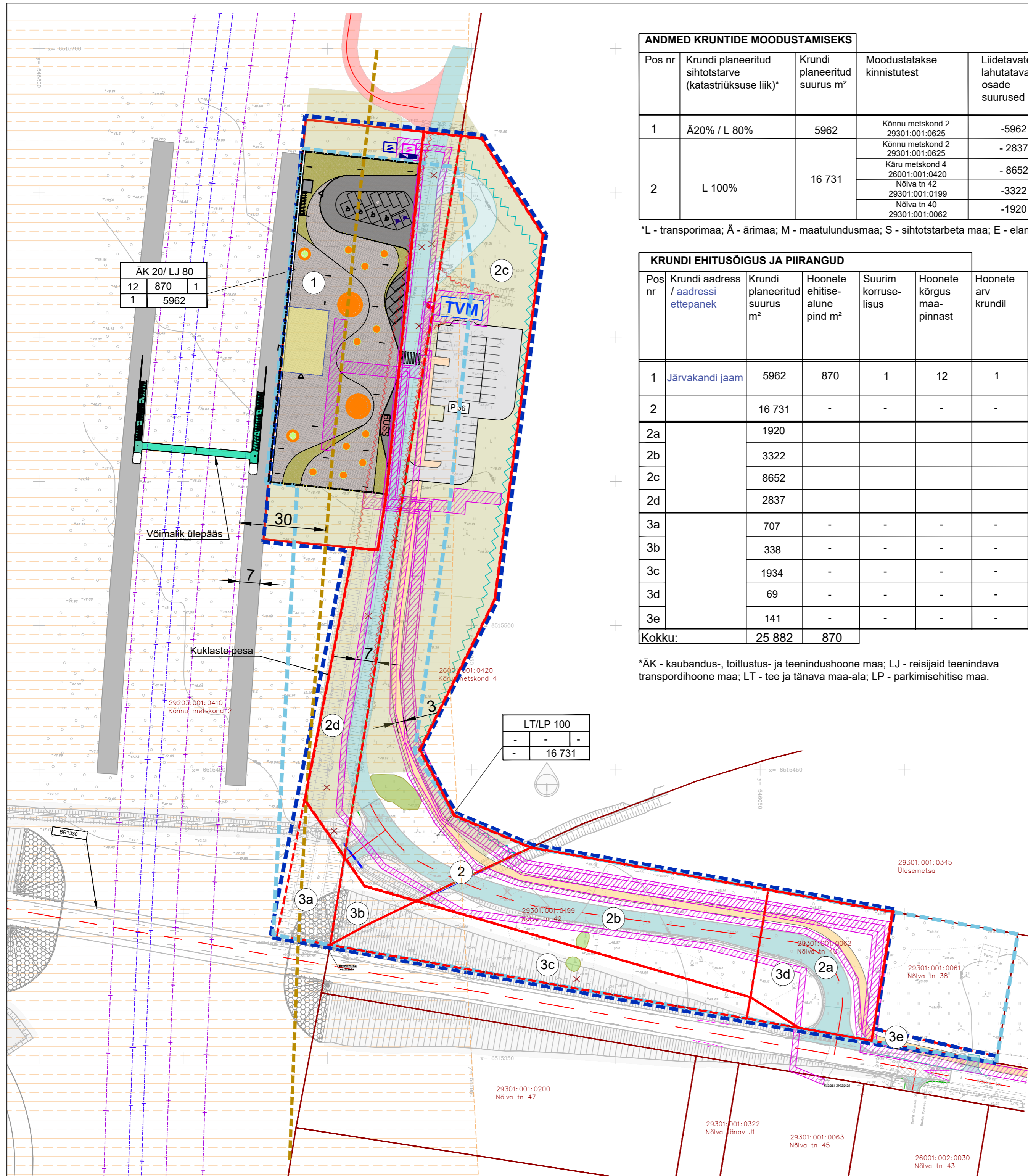
MÄRKUSED:

- Topogeodeetilise alusplaani koostas Geodeesia 24 OÜ aprill 2022, töö nr 6110-22-3. Koordinaatide süsteem L-EST'97 ja kõrgused EH2000 kõrguste süsteemis;
- Planeeringuala piir on loetavuse huvides nihutatud väljapoole moodustatavat krundipiiri;
- Joonisel on kajastatud Rail Baltica raudtee võimalik lahendus ning kokku viidud Rail Baltica projektiga kavandatud hooldusteedega.
- Joonisel on kajastatud Rail Baltica projektiga lahendatav Nõlva viadukt.

KRUNDI EHITUSÕIGUS JA PIIRANGUD

Pos nr	Krundi aadress / aadressi ettepanek	Krundi planeeritud suurus m ²	Hoonete ehitisealune pind m ²	Suurim korruselisus	Hoonete kõrgus maa-pinnast	Hoonete arv krundil	Maa sihtotstarve ja osakaal % (detailplaneeringu liikide kaupa)*	Maa sihtotstarve ja osakaal % (katastriüksuse liikide kaupa)*	Suletud brutopind katastriüksuste sihtotstarvete kaupa*	Parkimis-kohtade arv normatiivne / planeeritud	Märkused ja kitsendused
1	Järvakandi jaam	5962	870	1	12	1	LJ 80% ÄK 20%	L 80 %/Ä 20%	Ä 870	16	Tehnovõrkude määratud servituudivajadused on kasjastatud seletuskirjas ptk 4.9
2		16 731	-	-	-	-	LT / LP 100%	L 100%	-	36	
2a		1920									ajutine krunt, mida on võimalik liita projekteeritava Nõlva viadukti koosseisu
2b		3322									
2c		8652									
2d		2837									
3a		707	-	-	-	-	LT100%	L 100%	-	-	
3b		338	-	-	-	-	LT100%	L 100%	-	-	
3c		1934	-	-	-	-	LT100%	L 100%	-	-	
3d		69	-	-	-	-	LT100%	L 100%	-	-	
3e		141	-	-	-	-	LT100%	L 100%	-	-	
Kokku:		25 882	870								

*ÄK - kaubandus-, tootlustus- ja teenindushoone maa; LJ - reisijaid teenindava transpordihooone maa; LT - tee ja tänava maa-ala; LP - parkimisehitise maa.



PLANEERITAVA ALA PIIR
PLANEERITAVA ALA PIIRI ETTEPANEK

KATASTRÜKSUSE PIIR TUNNUSE JA NIMEGA
MOODUSTATAVA KRUNDI PIIR
MOODUSTATAVA AJUTISE KRUNDI PIIR
PLANEERITAVA HOONESTUSALA
POSITSIONI NUMBER

MAAKONNAPLANEERINGUJÄRGNE RAIL BALTIC RAUDTEE TRASSIKORIDOR
PLANEERITAV HALJASPIND
PLANEERITUD PARKIMINE
LIKVIDEERITAV KRAAV
ÜMBERTÖSTETAV KRAAV
PROJEKTEERITAVA RAUDTEE KAITSEVÕÖND 30m
OLEMASOLEV SÄILITATAV KÕRGHALJASTUS
PLANEERITUD TULETÕRJEVEE MAHUTI KUIVHÜDRANDIGA
PLANEERITUD ALAJAAM
SERVITUUDIVAJADUS
PLANEERITUD LIITUMISPUNKT
PLANEERITUD KOMPLEKTALAJAAM
PLANEERITUD TARBIAALAJAAM
PLANEERITUD VÄLISVALGUSTUSE JUHTIMISKILP

VÄLIALA TÕUPLAHENDUS
VÕIMALIK JAAMAHOONE ASUKOHT
PLANEERITAV JUURDEPÄASUTEE
PLANEERITAV KERGLIIKLUSTEE
RAIL BALTICA HOOLDUSTEE
RAIL BALTICA RAUDTEETRASS PERROONIGA

Ä 10/ L 90

12	870	1
1	4 600	

KRUNDI PLANEERITUD SIHTOTSTARVE %

MAX HOONE KÕRGUS (m)	MAX HOONETE EHTISEALUNE PIND (m ²)	MAX HOONETE ARV KRUNDIL
1	4 600	

PLANEERITAVA ALA NÄITAJAD

	~3.0 ha	Kavandatud kruntide arv	2
Krunditud maa bilanss:		Kavandatud hoonete arv	1
Ä - ärimaa	1192 m ² 4%	Suletud brutopind	870 m ²
L - transpordimaa	21 239 m ² 96%	Täisehitusprotsent	14%
KOKKU	22 431 m² 100%	Parkimiskohtade arv	52
		Planeeritud	10

Planeering
Rail Baltica Järvakandi peatuse detailplaneering
Joonise nimetus

Põhijoonis

Planeerija: Skepast&Puhkim OÜ
Laki põik 2
12919 Tallinn
EESTI
Tel. +372 664 5808
info@skpk.ee

Huvitatud isik:
osaühing Rail Baltic Estonia
Veskiposti 2/1
10138 Tallinn
EESTI
info@rbe.ee

Kehtna Vallavalitsus
Pargi 2
79001 Kehtna
EESTI
kehtna@kehtna.ee

SKEPAST & PUHKIM

Projektijuht: Triin Koorits
Planeerija: Piret Kirs
Planeerija:

Stadium: DP
Kuupäev: 25.10.2023

Mõõtkaava: 1:1000
Projekti nr: 2021_0096_04
Joonise nr: DP-04