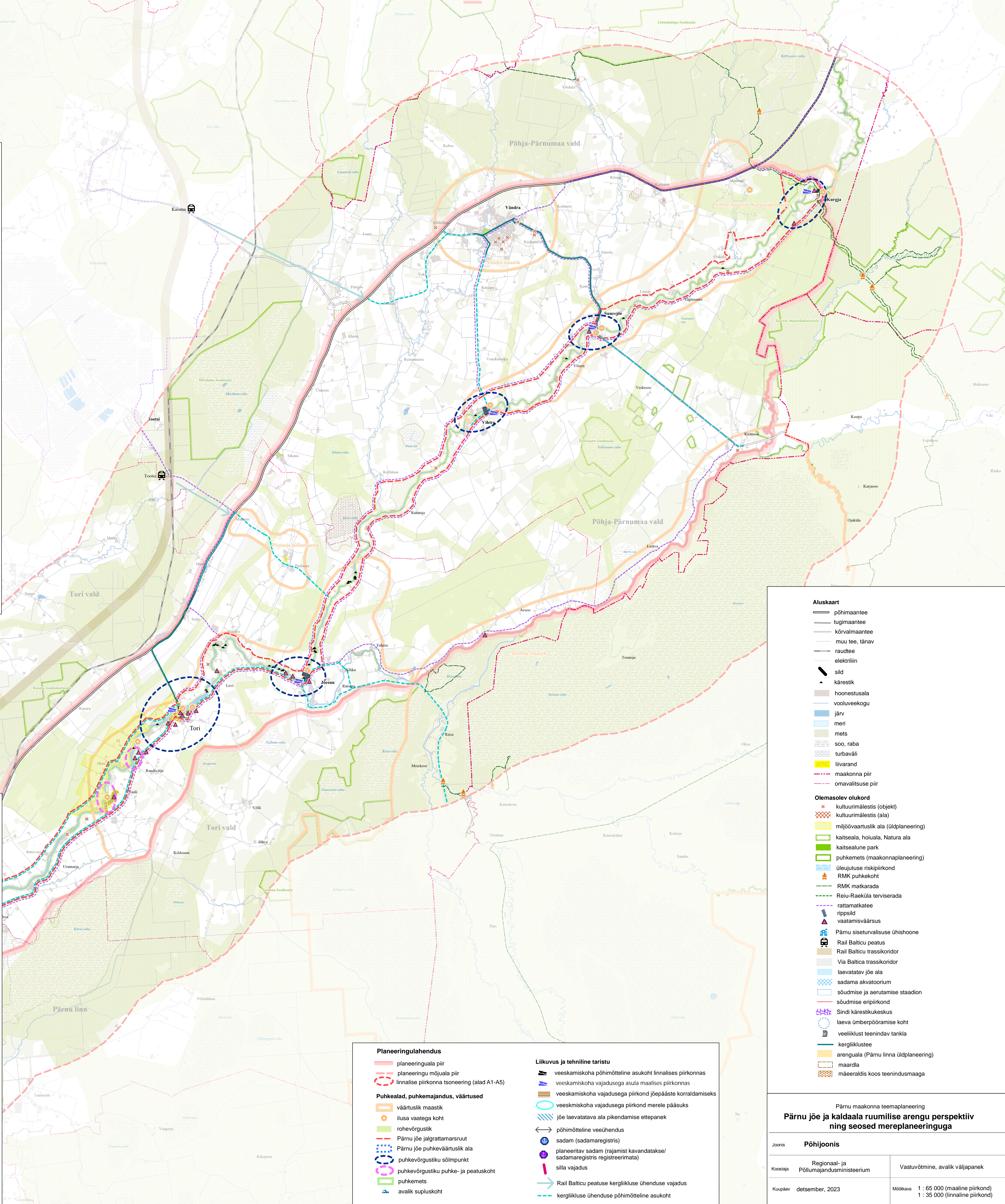
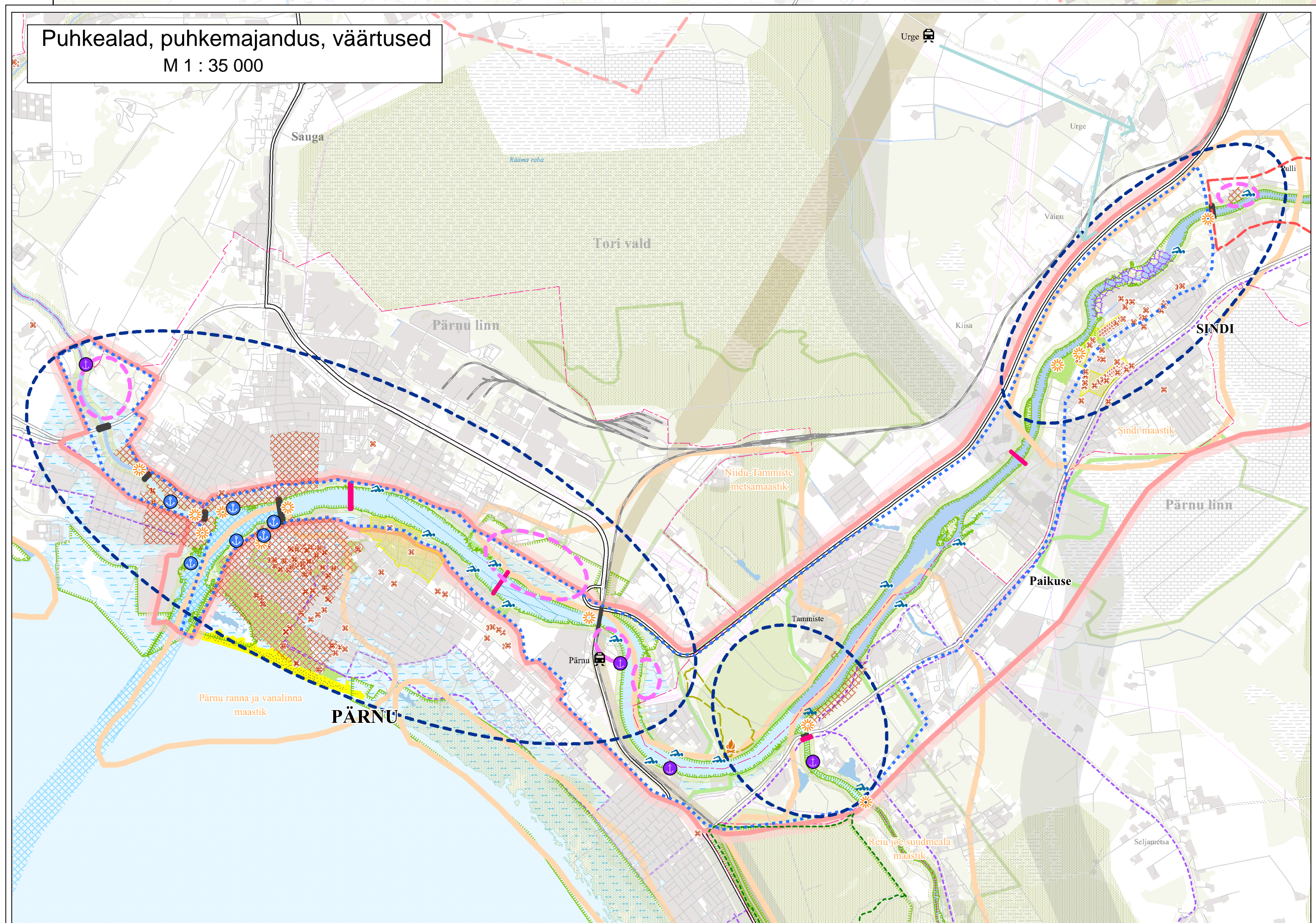
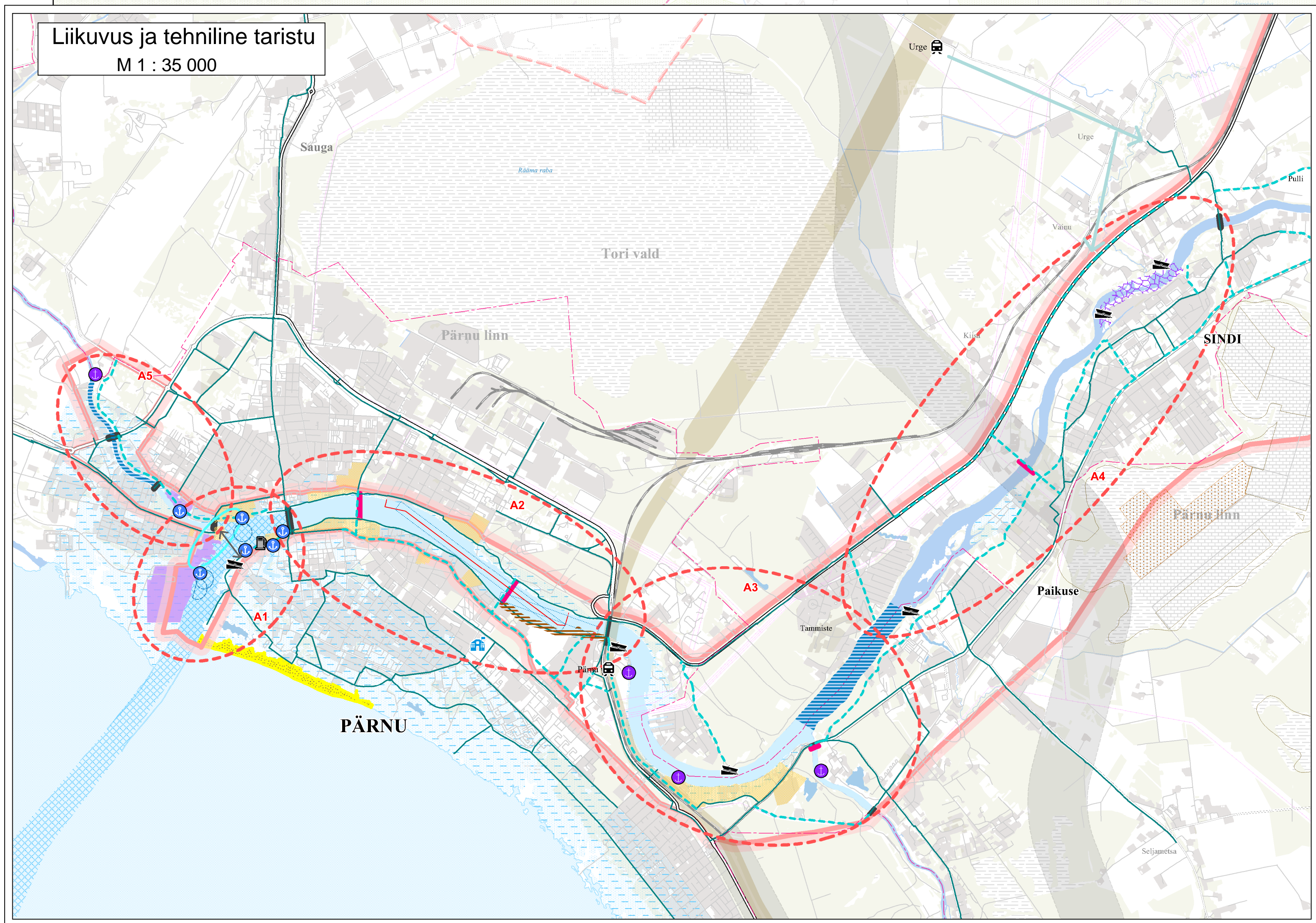


**Pärnu maakonna teemaplaneering**  
**Pärnu jõe ja kaldaala ruumilise arengu perspektiiv**  
**ning seosed mereplaneeringuga**  
 M 1 : 65 000



- Aluskaart**
- põhimaantee
  - tugimaantee
  - kõrvmaantee
  - muu tee, tänav
  - raudtee
  - elektriliin
  - sild
  - kärestik
  - hoonestusala
  - vooluuekogu
  - järv
  - meri
  - mets
  - soo, raba
  - turbaväli
  - liivarand
  - maakonna piir
  - omavalitsuse piir
- Olemasolev olukord**
- kultuurimälestis (objekt)
  - kultuurimälestis (ala)
  - müügi- ja turismiala (üldplaneering)
  - kaitsela, hoiuala, Natura ala
  - kaitselaunepark
  - puhkemets (maakonnaplaneering)
  - üleujutuse riskipiirkond
  - RMK puhkekohad
  - RMK matkarada
  - Raiu-Raeküla terviserauda
  - rattamatkatee
  - ripsid
  - vaatamisväärsus
  - Pärnu siseturvaväli ühishoone
  - Rail Balticu peatus
  - Rail Balticu trassikoridor
  - Via Baltica trassikoridor
  - laevatatav jõe ala
  - sadama akvatoorium
  - sõudmise ja aerutamise staadion
  - sõudmise eripiirkond
  - Sindi kärestiku keskus
  - laeva ümberpööramise koht
  - veeliklust teenindav tankla
  - kergliikustee
  - arenguata (Pärnu linna üldplaneering)
  - maardla
  - määratlis koos teenindusmaaga

- Planeeringulahendus**
- planeeringuala piir
  - planeeringu mõjula piir
  - linnalise piirkonna tsoonering (alad A1-A5)
- Puhkealad, puhkemajandus, väärtused**
- väämuslik maastik
  - ilusa vaatega koht
  - rohevõrgustik
  - Pärnu jõe jälgitavarsuut
  - Pärnu jõe puhkeväärtuslik ala
  - puhkevõrgustiku sõimpunkt
  - puhkevõrgustiku puhke- ja peatuskoht
  - puhkemets
  - avalik supluskoht
- Liikuvus ja tehniline taristu**
- veeskamiskoha põhimõtteline asukoht linnalises piirkonnas
  - veeskamiskoha vajadusega asula maalises piirkonnas
  - veeskamiskoha vajadusega piirkond jõe pääste korraldamiseks
  - jõe laevatatava ala pikendamise ettepanek
  - põhimõtteline veeühendus
  - sadam (sadamaregistris)
  - planeeritav sadam (rajamist kavandatakse/sadamaregistris registreerimata)
  - silla vajadus
  - Rail Balticu peatuse kergliikluse ühenduse vajadus
  - kergliikluse ühenduse põhimõtteline asukoht

Pärnu maakonna teemaplaneering  
**Pärnu jõe ja kaldaala ruumilise arengu perspektiiv**  
**ning seosed mereplaneeringuga**

Jooks	<b>Põhijoonis</b>	
Koostaja	Regionaal- ja Põllumajandusministeerium	Vastutavtööline, avalik väljapanek
Kuupäev	detsember, 2023	Mõõkava 1 : 65 000 (maaline piirkond) 1 : 35 000 (linnaline piirkond)

Kaardi koostamisel on kasutatud:  
 - Eesti Topograafilise andmekogu (ETAK) andmeid seisuga 01.01.2022  
 - Haldus- ja seadusandlus andmeid seisuga 09.01.2022  
 - Kaaskirjanduse andmeid seisuga 01.12.2023  
 - Kultuurimälestiste registri andmeid seisuga 01.12.2023  
 - Maavarade registri andmeid seisuga 26.09.2023